

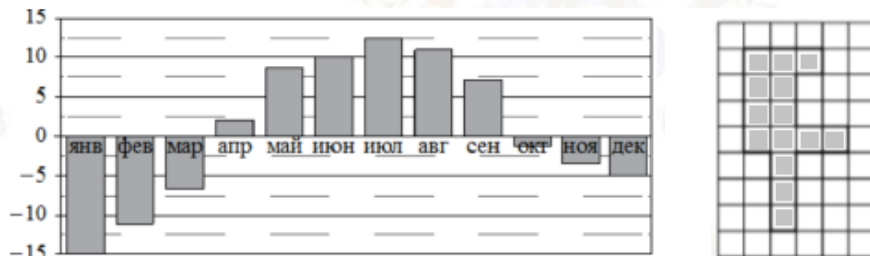
Контрольно-измерительные материалы (базовый уровень) Вариант 8

Ответом к каждому заданию является конечная десятичная дробь, или целое число, или последовательность цифр. Ответ сначала запишите в поле ответа в тексте работы, а затем перенесите в БЛАНК ОТВЕТОВ № 1 справа от номера соответствующего задания. Каждую цифру, знак «минус» и запятую пишите в отдельной клеточке в соответствии с приведёнными в бланке образцами. Единицы измерений писать не нужно.

- 1 Найдите значение выражения $\frac{5}{3} : \frac{2}{7} - \frac{11}{6}$.
- 2 На счёте Машиного мобильного телефона было 53 рубля, а после разговора с Леной осталось 8 рублей. Известно, что разговор длился целое число минут, а одна минута разговора стоит 2 рубля 50 копеек. Сколько минут длился разговор с Леной?

- 3 Установите соответствие между величинами и их возможными значениями: к каждому элементу первого столбца подберите соответствующий элемент из второго столбца.
- | ВЕЛИЧИНЫ | ЗНАЧЕНИЯ |
|------------------------------------|----------------|
| А) площадь почтовой марки | 1) 162 кв. м |
| Б) площадь письменного стола | 2) 0,9 кв. м |
| В) площадь города Санкт-Петербурга | 3) 1439 кв. км |
| Г) площадь волейбольной площадки | 4) 5,2 кв. см |

- 4 На диаграмме показана среднемесячная температура воздуха в Петрозаводске за каждый месяц 1976 года. По горизонтали указываются месяцы, по вертикали – температура в градусах Цельсия. Определите по диаграмме наименьшую среднемесячную температуру во второй половине 1976 года. Ответ дайте в градусах Цельсия.



- 6 Поступивший в продажу в апреле мобильный телефон стоил 2800 рублей. В мае он стал стоить 1820 рублей. На сколько процентов снизилась цена мобильного телефона в период с апреля по май?

- 5 На клетчатой бумаге с размером клетки 1×1 изображена фигура. Найдите её площадь.

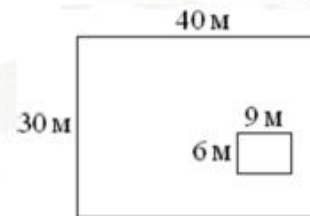
- 7 Найдите значение выражения $\sqrt{63} \cdot \sqrt{7}$.

- 8 Теорему синусов можно записать в виде $\frac{a}{\sin \alpha} = \frac{b}{\sin \beta}$, где a и b – две стороны треугольника, α и β – углы треугольника, лежащие против них соответственно. Пользуясь этой формулой, найдите величину $\sin \alpha$, если $a = 13$, $b = 5$ и $\sin \beta = \frac{1}{26}$.

- 9 Решите уравнение $x^2 + 8 = 6x$.

Если уравнение имеет более одного корня, в ответе укажите больший из них.

- 10 Дачный участок имеет форму прямоугольника, стороны которого равны 40 м и 30 м. Дом, расположенный на участке, также имеет форму прямоугольника, стороны которого равны 9 м и 6 м. Найдите площадь оставшейся части участка. Ответ дайте в квадратных метрах.



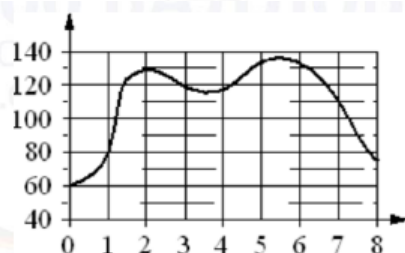
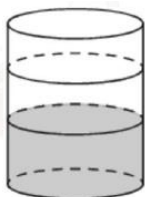
- 11 Найдите вероятность того, что случайно выбранное трёхзначное число делится на 25.

- 12 Турист подбирает экскурсии. Сведения об экскурсиях представлены в таблице.

Номер экскурсии	Посещаемые объекты	Стоимость (руб.)
1	Музей живописи, парк	450
2	Загородный дворец, крепость	250
3	Загородный дворец, музей живописи	200
4	Парк	200
5	Загородный дворец	250
6	Крепость	150

Пользуясь таблицей, подберите набор экскурсий так, чтобы турист посетил четыре объекта: крепость, загородный дворец, парк и музей живописи, а суммарная стоимость экскурсий не превышала 650 рублей. В ответе укажите какой-нибудь один набор номеров экскурсий без пробелов, запятых и других дополнительных символов.

- 13 В бак цилиндрической формы, площадь основания которого 60 квадратных сантиметров, налита жидкость. Чтобы измерить объём детали сложной формы, её полностью погружают в эту жидкость. Найдите объём детали, если после её погружения уровень жидкости в баке поднялся на 15 см. Ответ дайте в кубических сантиметрах.



- 14 На графике изображена зависимость частоты пульса гимнаста от времени в течение и после его выступления в вольных упражнениях. На горизонтальной оси отмечено время (в минутах), прошедшее с начала выступления гимнаста, на вертикальной оси – частота пульса (в ударах в минуту).

Пользуясь графиком, поставьте в соответствие каждому интервалу времени характеристику пульса гимнаста на этом интервале.

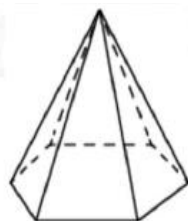
ИНТЕРВАЛЫ ВРЕМЕНИ

- А) 4-5 мин
Б) 5-6 мин
В) 6-7 мин
Г) 7-8 мин

ХАРАКТЕРИСТИКИ

- 1) частота пульса упала до 110 уд./мин.
2) частота пульса упала ниже 80 уд./мин.
3) частота пульса достигла максимума за всё время выступления и после него
4) частота пульса росла на всём интервале

- 15 Ромб и квадрат имеют равные стороны. Найдите площадь ромба, если его острый угол равен 30° , а площадь квадрата равна 16.



- 16 Стороны основания правильной шестиугольной пирамиды равны 24, боковые рёбра равны 20. Найдите площадь боковой поверхности этой пирамиды.

- 17 Каждому из четырёх неравенств в левом столбце соответствует одно из решений в правом столбце. Установите соответствие между неравенствами и их решениями.

НЕРАВЕНСТВА

- А) $\log_2 x > 1$
Б) $\log_2 x < -1$
В) $\log_2 x > -1$
Г) $\log_2 x < 1$

РЕШЕНИЯ

- 1) $0 < x < \frac{1}{2}$
2) $x > \frac{1}{2}$
3) $0 < x < 2$
4) $x > 2$

- 18 Если спортсмен, участвующий в олимпийских играх, установил мировой рекорд, то его результат является и олимпийским рекордом. Выберите утверждения, которые верны при приведённом условии.

- 1) Если результат спортсмена, участвующего в Олимпийских играх, не является олимпийским рекордом, то он не является и мировым рекордом.
2) Если результат спортсмена, участвующего в Олимпийских играх, не является олимпийским рекордом, то он является мировым рекордом.
3) Если результат спортсмена, участвующего в Олимпийских играх, является мировым рекордом, то он не является олимпийским рекордом.
4) Если спортсмен, участвующий в Олимпийских играх, установил мировой рекорд в беге на 100 м, то его результат является и олимпийским рекордом.

В ответе запишите номера выбранных утверждений без пробелов, запятых и других дополнительных символов.

- 19 Найдите пятизначное число, кратное 25, любые две соседние цифры которого отличаются на 2. В ответе укажите какое-нибудь одно такое число.

- 20 Двое рабочих, работая вместе, могут выполнить работу за 12 дней. За сколько дней, работая отдельно, выполнит эту работу первый рабочий, если он за 4 дня выполняет такую же часть работы, какую второй — за 3 дня?

- 21 Кузнечик прыгает вдоль координатной прямой в любом направлении на единичный отрезок за прыжок. Сколько существует различных точек на координатной прямой, в которых кузнечик может оказаться, сделав ровно 8 прыжков, начиная прыгать из начала координат?

Не забудьте перенести все ответы в бланк ответов № 1 в соответствии с инструкцией по выполнению работы. Проверьте, чтобы каждый ответ был записан в строке с номером соответствующего задания.