

ВЫПОЛНЕНИЕ ЗАДАНИЯ №12 ОГЭ ПО ОБЩЕСТВОЗНАНИЮ (РАБОТА С ДИАГРАММАМИ И ТАБЛИЦАМИ)

ВЕРЕЩАГИНА ОЛЬГА ВЛАДИМИРОВНА,

УЧИТЕЛЬ ИСТОРИИ И ОБЩЕСТВОЗНАНИЯ МБОУ СОШ №46 С УИОП,

СТАРШИЙ ЭКСПЕРТ РК ПО ПРОВЕРКЕ РАЗВЕРНУТЫХ ОТВЕТОВ ОГЭ ПО ОБЩЕСТВОЗНАНИЮ

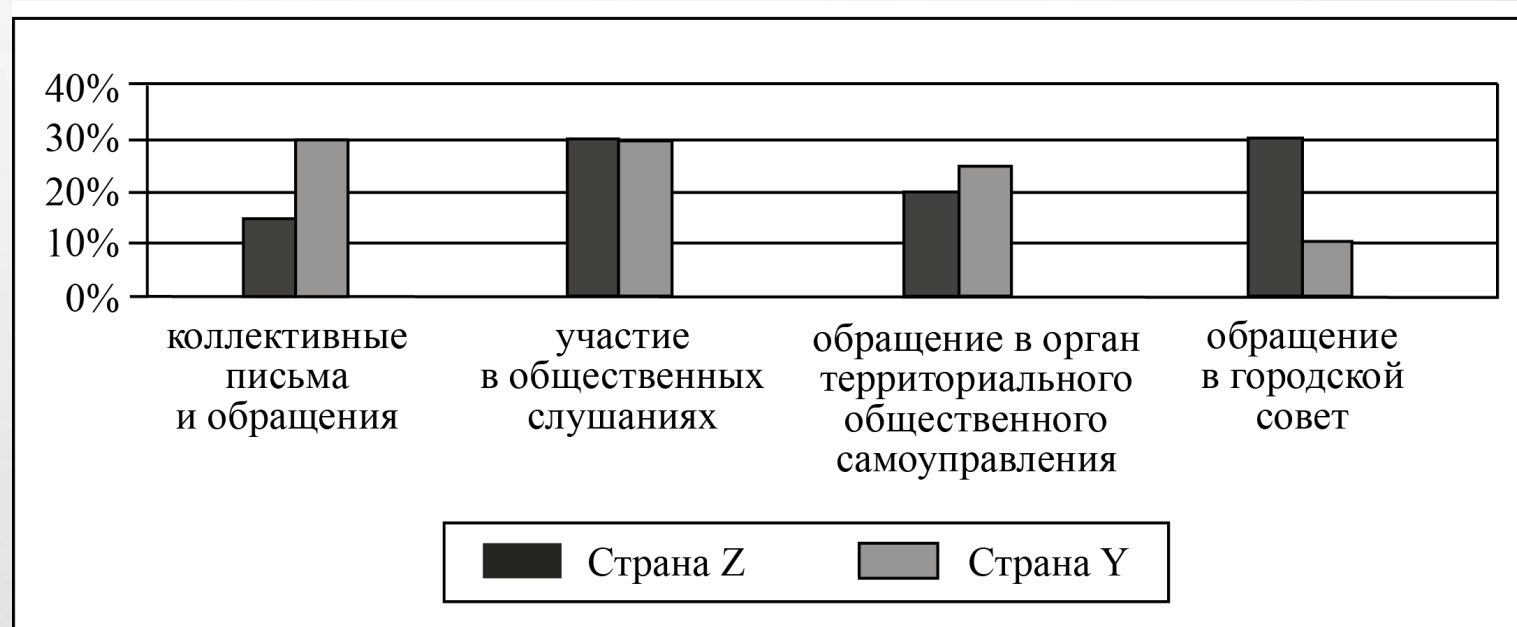


ЗАДАНИЕ 12 ПРОВЕРЯЕТ УМЕНИЯ ИСКАТЬ СОЦИАЛЬНУЮ ИНФОРМАЦИЮ ПО ЗАДАННОЙ ТЕМЕ ИЗ РАЗЛИЧНЫХ ЕЁ НОСИТЕЛЕЙ (МАТЕРИАЛОВ СМИ, УЧЕБНОГО ТЕКСТА И ДРУГИХ АДАптированных ИСТОЧНИКОВ) И ОЦЕНИВАТЬ ПОВЕДЕНИЕ ЛЮДЕЙ С ТОЧКИ ЗРЕНИЯ СОЦИАЛЬНЫХ НОРМ, ЭКОНОМИЧЕСКОЙ РАЦИОНАЛЬНОСТИ.

12	Задание на анализ графической информации	Сравнение статистической информации в позициях групп.	<ol style="list-style-type: none">1. Сформулировать вывод о <u>сходстве</u>2. Сформулировать вывод о <u>различии</u>3. Высказать предположение, <u>чем объясняется сходство</u>4. Высказать предположение, <u>чем объясняется различие</u>	4
----	--	---	---	---

ПРИМЕР ЗАДАНИЯ

В ходе социологических опросов совершеннолетних граждан страны Z и страны Y им задавали вопрос: «Какие способы участия граждан в решении местных проблем наиболее эффективны, на Ваш взгляд?» (можно было дать несколько ответов). Результаты опроса (в % от числа отвечавших) представлены в виде диаграммы.



Сформулируйте по одному выводу: а) о сходстве; б) о различии в позициях групп опрошенных. Выскажите предположение о том, чем объясняются указанные Вами: а) сходство; б) различие.

<p align="center">Содержание верного ответа и указания по оцениванию (допускаются иные формулировки ответа, не искажающие его смысла)</p>	<p align="center">Баллы</p>
<p>В правильном ответе должны быть сформулированы <u>выводы</u> и высказаны <u>предположения</u>:</p> <p>а) <u>о сходстве</u>, например: среди опрошенных в странах Z и Y пользуются одинаковой популярностью общественные слушания (возможное объяснение, например: жители этих городов часто используют данную форму участия для решения местных проблем и вопросов);</p> <p>б) <u>о различии</u>, например: в стране Z респонденты выделяют среди эффективных способов решения местных проблем обращения в городской совет (возможное объяснение, например: в стране Z городские советы доказали свою эффективность в решении различных проблем граждан).</p> <p>Могут быть сформулированы другие выводы о сходстве и различии, высказаны иные уместные предположения</p>	
<p>Сформулированы два вывода, по каждому из них высказано уместное предположение</p>	<p align="center">4</p>
<p>Сформулированы один-два вывода, по любому одному из них высказано уместное предположение</p>	<p align="center">3</p>
<p>Сформулированы только два вывода</p>	<p align="center">2</p>
<p>Сформулирован только один вывод</p>	<p align="center">1</p>
<p>Приведены рассуждения общего характера, не соответствующие требованию задания. ИЛИ Ответ неправильный</p>	<p align="center">0</p>
	<p align="center"><i>Максимальный балл</i></p> <p align="center">4</p>

АЛГОРИТМ ВЫПОЛНЕНИЯ ЗАДАНИЯ

1) УЧИТЫВАЕМ ОСОБЕННОСТЬ ЗАДАНИЯ

ДЛЯ ЭТОГО ЗАДАНИЯ НЕОБХОДИМО УМЕНИЕ АНАЛИЗИРОВАТЬ ИНФОРМАЦИЮ И ДЕЛАТЬ ВЫВОДЫ. ТОЛЬКО ТЕОРЕТИЧЕСКИХ ЗНАНИЙ НЕДОСТАТОЧНО. ЕЩЕ ВАЖНО ОЧЕНЬ ВНИМАТЕЛЬНО ИЗУЧАТЬ СТАТИСТИЧЕСКИЙ ИСТОЧНИК — ИЗ-ЗА НЕВНИМАТЕЛЬНОСТИ ЛЕГКО ПОТЕРЯТЬ БАЛЛЫ.

2) ЧТО ТАКОЕ ВЫВОДЫ И ПРЕДПОЛОЖЕНИЯ?

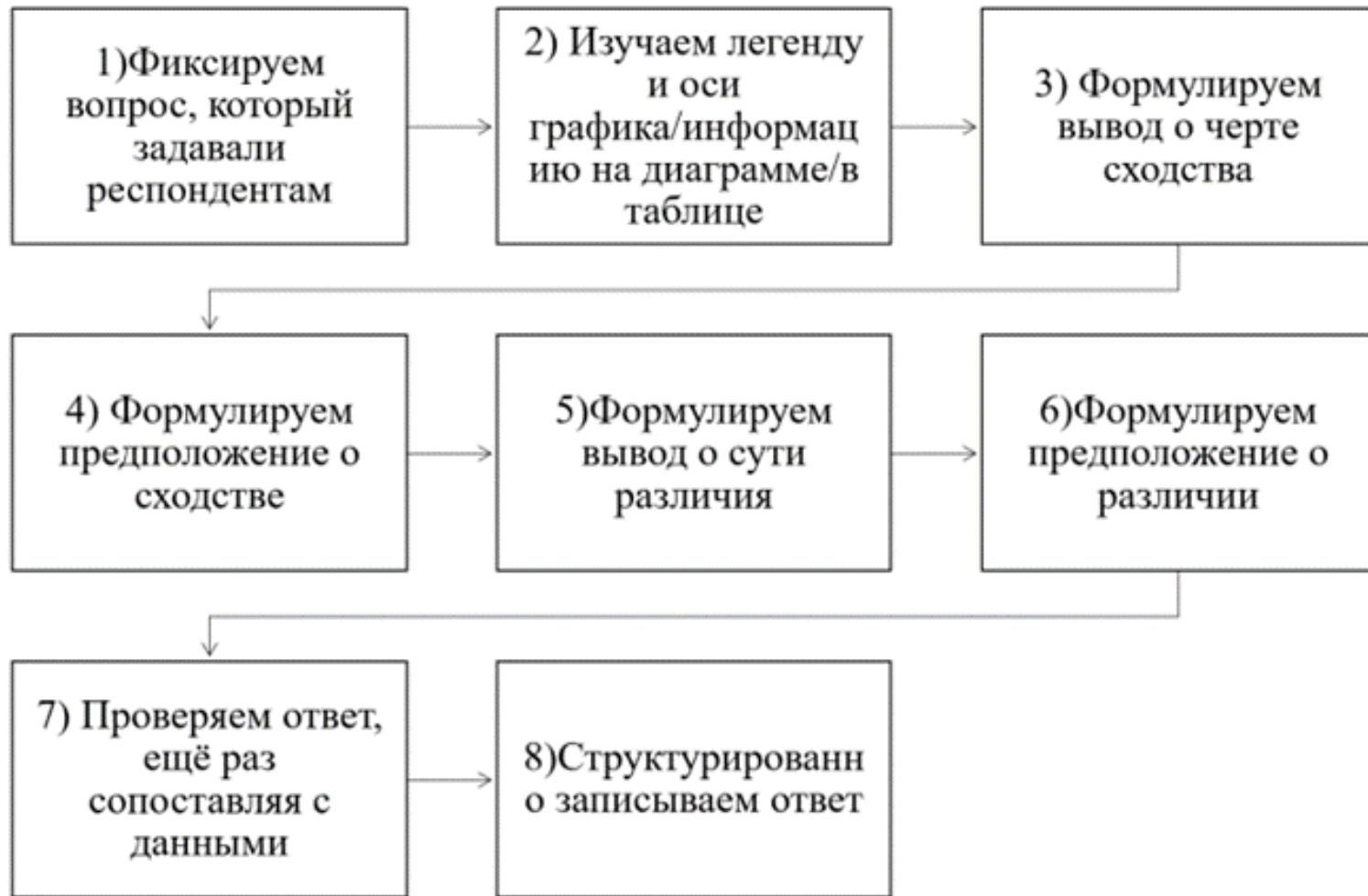
ВЫВОДЫ — ЭТО ТО, ЧТО НЕПОСРЕДСТВЕННО ВЫТЕКАЕТ ИЗ АНАЛИЗА ПРЕДСТАВЛЕННОЙ ИНФОРМАЦИИ.

ПРЕДПОЛОЖЕНИЯ — ЭТО УЖЕ ВАША ИНТЕРПРЕТАЦИЯ ТОГО, ПОЧЕМУ МОГЛИ ПОЛУЧИТЬСЯ ИМЕННО ТАКИЕ РЕЗУЛЬТАТЫ

ДЕЛАЯ ПРЕДПОЛОЖЕНИЯ, ВЫ ДОЛЖНЫ ОПИРАТЬСЯ НА ПРЕДПОЛАГАЕМЫЕ ФАКТЫ СОЦИАЛЬНОЙ РЕАЛЬНОСТИ. ПОРАССУЖДАЙТЕ О ВЕРОЯТНЫХ СОЦИАЛЬНЫХ, ЭКОНОМИЧЕСКИХ, ПОЛИТИЧЕСКИХ ЯВЛЕНИЯХ И ПРОЦЕССАХ — ИЛИ О РАЗЛИЧИЯХ В ЖИЗНЕННОМ ОПЫТЕ И ЦЕННОСТЯХ РЕСПОНДЕНТОВ.

3) ЧТО ЧАЩЕ ВСЕГО ПРИДЕТСЯ АНАЛИЗИРОВАТЬ?

- **СРАВНЕНИЕ ОТВЕТОВ В РАМКАХ СОЦИОЛОГИЧЕСКОГО ОПРОСА МЕЖДУ МУЖЧИНАМИ И ЖЕНЩИНАМИ**
- **СРАВНЕНИЕ ОТВЕТОВ МЕЖДУ ДВУМЯ РАЗНЫМИ ВОЗРАСТНЫМИ ГРУППАМИ (НАПРИМЕР, МОЛОДЁЖЬЮ И ЛЮДЬМИ ПЕНСИОННОГО ВОЗРАСТА)**
- **СРАВНЕНИЕ ОТВЕТОВ ЖИТЕЛЕЙ ОДНОЙ СТРАНЫ, НО В РАЗНОЕ ВРЕМЯ (НАПРИМЕР, 2002 И 2025).**
- **СРАВНЕНИЕ ОТВЕТОВ ЖИТЕЛЕЙ ИЗ РАЗНЫХ МЕСТ (НАПРИМЕР, ИЗ ТВЕРИ И ТАМБОВА)**
- **СРАВНЕНИЕ ОТВЕТОВ ЛЮДЕЙ С РАЗНЫМ УРОВНЕМ ОБРАЗОВАНИЯ (НАПРИМЕР, СРАВНИТЬ ОТВЕТЫ ЛЮДЕЙ С ВЫСШИМ И СРЕДНИМ ПРОФЕССИОНАЛЬНЫМ ОБРАЗОВАНИЕМ)**



ФОРМУЛИРОВКИ СХОДСТВА

1) ГРАЖДАНЕ ОБЕИХ (ВСЕХ) ВОЗРАСТНЫХ ГРУПП В РАВНОЙ МЕРЕ СЧИТАЮТ ЧТО....

2) РАВНАЯ ДОЛЯ ОПРОШЕННЫХ РЕСПОНДЕНТОВ СЧИТАЮТ ЧТО....

3) БОЛЬШАЯ ЧАСТЬ ГРАЖДАН ОБОИХ ГОСУДАРСТВ СЧИТАЕТ...

4) СРЕДИ ГРАЖДАН ОБЕИХ ГРУПП ПРЕОБЛАДАЕТ МНЕНИЕ, ЧТО

5) КАК ДЛЯ ЮНОШЕЙ, ТАК И ДЛЯ ДЕВУШЕК ГЛАВНЫМ ЯВЛЯЕТСЯ...

ПРЕДПОЛОЖЕНИЕ: ЭТО МОЖЕТ БЫТЬ ВЫЗВАНО\ОБЪЯСНЕНО ТЕМ, ЧТО...

ФОРМУЛИРОВКИ РАЗЛИЧИЯ

- 1) В ТРИ.... РАЗА БОЛЬШЕ ГРАЖДАН ГОСУДАРСТВА Z, ЧЕМ ГОСУДАРСТВА Y.....
- 2) ГРАЖДАНЕ 55-ЛЕТНЕГО ВОЗРАСТА В МЕНЬШЕЙ МЕРЕ, ЧЕМ ГРАЖДАНЕ 25-ЛЕТНЕГО ВОЗРАСТА, СЧИТАЮТ, ЧТО...
- 3) ГРАЖДАНЕ СТАРШЕ 60 ЛЕТ В МЕНЬШЕЙ МЕРЕ, ЧЕМ ГРАЖДАНЕ ДРУГИХ ВОЗРАСТНЫХ ГРУПП, СЧИТАЮТ, ЧТО....
- 4) РАБОТНИКИ ЧАСТНЫХ ФИРМ В БОЛЬШЕЙ СТЕПЕНИ, НЕЖЕЛИ РАБОТНИКИ ГОСУДАРСТВЕННЫХ ПРЕДПРИЯТИЙ.....
- 5) СУЩЕСТВЕННО ВЫРОСЛА ДОЛЯ ОПРОШЕННЫХ В 2005 ГОДУ ПО СРАВНЕНИЮ С 2018 ...
- 6) ДЕВУШКИ В МЕНЬШЕЙ СТЕПЕНИ, ЧЕМ ЮНОШИ....

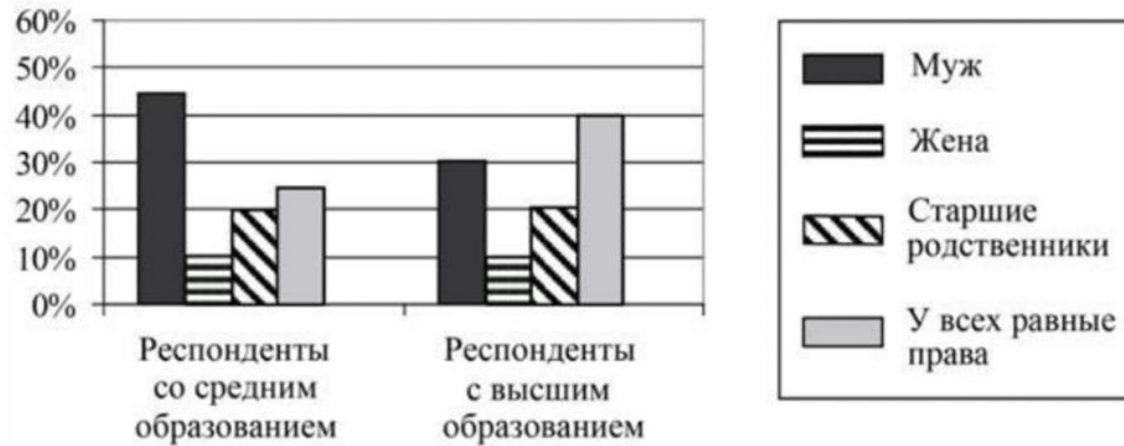
ПРЕДПОЛОЖЕНИЕ: ЭТО МОЖЕТ БЫТЬ ВЫЗВАНО\ОБЪЯСНЕНО ТЕМ, ЧТО...

ШАБЛОН ОТВЕТА

- 1. СМОТРИМ НА ЛЕГЕНДУ И САМ ГРАФИК. ВИЗУАЛЬНО ИЩЕМ ОДИНАКОВЫЕ (ПО ВЫСОТЕ) КОЛОНКИ В ПОЗИЦИЯХ ГРУПП ОПРОШЕННЫХ.**
- 2. ФОРМУЛИРУЕМ ВЫВОД О СХОДСТВЕ:** *ОДИНАКОВОЕ КОЛИЧЕСТВО ОПРОШЕННЫХ В ОТВЕТИЛИ, ЧТО (СМОТРИМ В ЛЕГЕНДЕ КАРТЫ).*
- 3. ВИЗУАЛЬНО ИЩЕМ МАКСИМАЛЬНО РАЗНЫЕ (ПО ВЫСОТЕ) КОЛОНКИ В ПОЗИЦИЯХ ГРУПП ОПРОШЕННЫХ.**
- 4. ФОРМУЛИРУЕМ ВЫВОД О РАЗЛИЧИИ:** *В СТРАНЕ Z, БОЛЬШАЯ ЧАСТЬ ОПРОШЕННЫХ (__%) ОТВЕТИЛА, ЧТО, В ТО ВРЕМЯ КАК В СТРАНЕ Y ТАКОЙ ОТВЕТ ДАЛИ ___ % ОПРОШЕННЫХ.*
- 5. ФОРМУЛИРУЕМ ПРЕДПОЛОЖЕНИЕ О СХОДСТВЕ:** *ЭТО МОЖЕТ БЫТЬ ВЫЗВАНО ТЕМ, ЧТО*
- 6. ФОРМУЛИРУЕМ ПРЕДПОЛОЖЕНИЕ О РАЗЛИЧИИ:** *ЭТО МОЖЕТ БЫТЬ ВЫЗВАНО ТЕМ, ЧТО ...*

Пример задания 12

В ходе социологического опроса группы 25-летних граждан страны Z респондентам с разным уровнем образования задавали вопрос: «Кто должен быть главой семьи?».



А) Сходство: *Одинаковое количество опрошенных (10%), с разным уровнем образования, ответили, что главой семьи должна быть жена.*

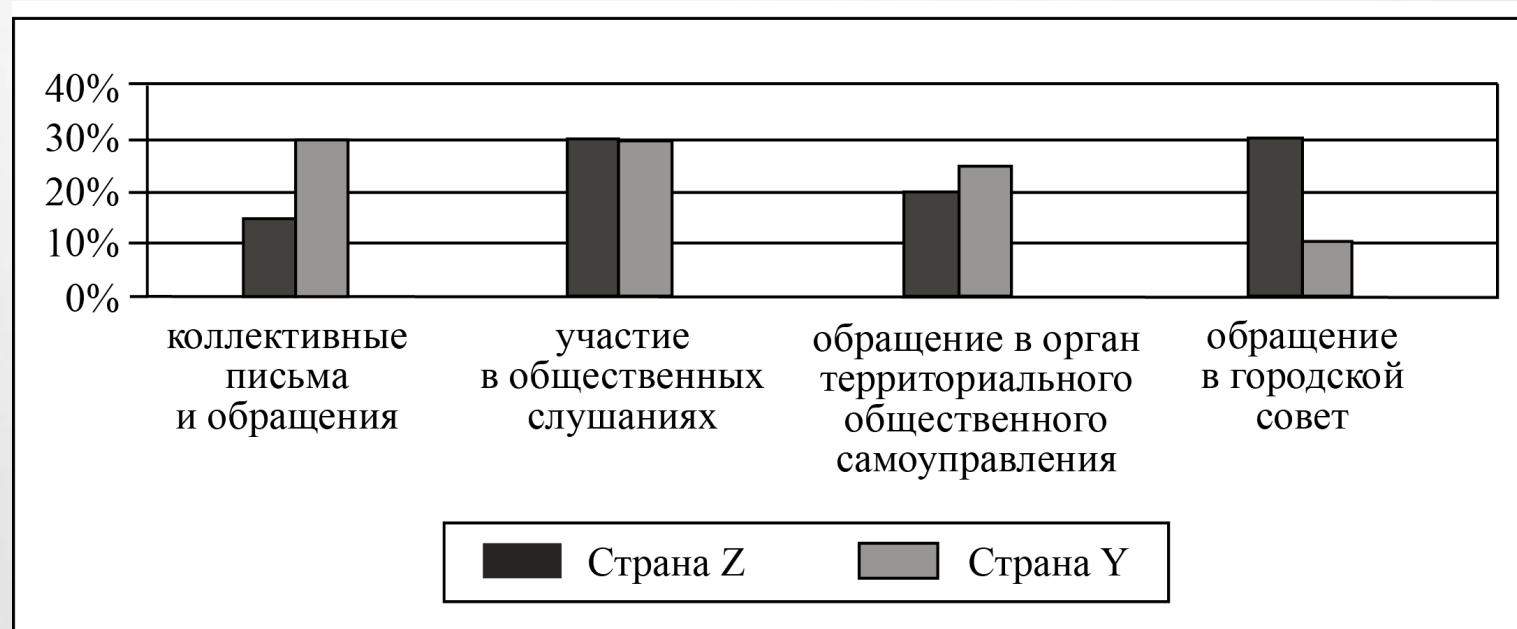
Б) Различие: *Среди респондентов с высшим образованием 40% опрошенных ответили, что у всех равные права, в то время как среди респондентов со средним образованием такой ответ дали 25%.*

Предположение о сходстве: *Это может быть вызвано тем, что в обществе господствует мнение, что жена должна быть хранительницей очага, а не главой семьи.*

Предположение о различии: *Это может быть связано с тем, что люди, получившие высшее образование являются носителями более современных взглядов на семью.*

ПРИМЕР ЗАДАНИЯ

В ходе социологических опросов совершеннолетних граждан страны Z и страны Y им задавали вопрос: «Какие способы участия граждан в решении местных проблем наиболее эффективны, на Ваш взгляд?» (можно было дать несколько ответов). Результаты опроса (в % от числа отвечавших) представлены в виде диаграммы.



Сформулируйте по одному выводу: а) о сходстве; б) о различии в позициях групп опрошенных. Выскажите предположение о том, чем объясняются указанные Вами: а) сходство; б) различие.

<p align="center">Содержание верного ответа и указания по оцениванию (допускаются иные формулировки ответа, не искажающие его смысла)</p>	<p align="center">Баллы</p>
<p>В правильном ответе должны быть сформулированы <u>выводы</u> и высказаны <u>предположения</u>:</p> <p>а) <u>о сходстве</u>, например: среди опрошенных в странах Z и Y пользуются одинаковой популярностью общественные слушания (возможное объяснение, например: жители этих городов часто используют данную форму участия для решения местных проблем и вопросов);</p> <p>б) <u>о различии</u>, например: в стране Z респонденты выделяют среди эффективных способов решения местных проблем обращения в городской совет (возможное объяснение, например: в стране Z городские советы доказали свою эффективность в решении различных проблем граждан).</p> <p>Могут быть сформулированы другие выводы о сходстве и различии, высказаны иные уместные предположения</p>	
<p>Сформулированы два вывода, по каждому из них высказано уместное предположение</p>	<p align="center">4</p>
<p>Сформулированы один-два вывода, по любому одному из них высказано уместное предположение</p>	<p align="center">3</p>
<p>Сформулированы только два вывода</p>	<p align="center">2</p>
<p>Сформулирован только один вывод</p>	<p align="center">1</p>
<p>Приведены рассуждения общего характера, не соответствующие требованию задания. ИЛИ Ответ неправильный</p>	<p align="center">0</p>
	<p align="center"><i>Максимальный балл</i></p> <p align="center">4</p>

А) ГРАЖДАНЕ ОБЕИХ СТРАН СЧИТАЮТ УЧАСТИЕ В ОБЩЕСТВЕННЫХ СЛУШАНИЯХ И ОБРАЩЕНИЕ В ОРГАНЫ ~~МЕСТНО~~
~~ГО~~ ТЕРРИТОРИАЛЬНОГО САМОУПРАВЛЕНИЯ ЭФФЕКТИВНЫМИ СПОСОБАМИ УЧАСТИЯ ГРАЖДАН В РЕШЕ-
НИИ МЕСТНЫХ ПРОБЛЕМ.

Б) ГРАЖДАНЕ СТРАНЫ Z СЧИТАЮТ ОАНИМ ИЗ НАИБОЛЕЕ ЭФФЕКТИВНЫХ СПОСОБОВ УЧАСТИЯ ГРАЖ-
ДАН В РЕШЕНИИ МЕСТНЫХ ПРОБЛЕМ ОБРАЩЕНИЕ В ГОРОДСКОЙ СОВЕТ, А ГРАЖДАНЕ СТРАНЫ Y - КОЛЛЕК-
ТИВНЫЕ ПИСЬМА И ОБРАЩЕНИЯ.

ВЕРОЯТНО, В ОБЕИХ СТРАНАХ ОРГАНЫ ТЕРРИТОРИАЛЬНОГО САМОУПРАВЛЕНИЯ ОБРАЩАЮТ ВНИМА-
НИЕ НА МЕСТНЫЕ ПРОБЛЕМЫ И В СТРАНЕ Z ГОРОДСКОЙ СОВЕТ ОБРАЩАЕТ БОЛЬШЕ ВНИМАНИЯ НА МЕСТНЫЕ
ПРОБЛЕМЫ, ЧЕМ В СТРАНЕ Y.

А) ГРАЖДАНЕ ОБЕИХ СТРАН СЧИТАЮТ УЧАСТИЕ В ОБЩЕСТВЕННЫХ СЛУШАНИЯХ И ОБРАЩЕНИЕ В ОРГАНЫ ~~МЕСТНО~~
~~ГО~~ ТЕРРИТОРИАЛЬНОГО САМОУПРАВЛЕНИЯ ЭФФЕКТИВНЫМИ СПОСОБАМИ УЧАСТИЯ ГРАЖДАН В РЕШЕ-
НИИ МЕСТНЫХ ПРОБЛЕМ.

Б) ГРАЖДАНЕ СТРАНЫ Z СЧИТАЮТ ОАНИМ ИЗ НАИБОЛЕЕ ЭФФЕКТИВНЫХ СПОСОБОВ УЧАСТИЯ ГРАЖ-
ДАН В РЕШЕНИИ МЕСТНЫХ ПРОБЛЕМ ОБРАЩЕНИЕ В ГОРОДСКОЙ СОВЕТ, А ГРАЖДАНЕ СТРАНЫ Y - КОЛЛЕК-
ТИВНЫЕ ПИСЬМА И ОБРАЩЕНИЯ.

ВЕРОЯТНО, В ОБЕИХ СТРАНАХ ОРГАНЫ ТЕРРИТОРИАЛЬНОГО САМОУПРАВЛЕНИЯ ОБРАЩАЮТ ВНИМА-
НИЕ НА МЕСТНЫЕ ПРОБЛЕМЫ И В СТРАНЕ Z ГОРОДСКОЙ СОВЕТ ОБРАЩАЕТ БОЛЬШЕ ВНИМАНИЯ НА МЕСТНЫЕ
ПРОБЛЕМЫ, ЧЕМ В СТРАНЕ Y.

Балл	4
Комментарий	Сформулировано по одному выводу о сходстве и различии, по каждому из них высказано уместное предположение

а) Сходства среди опрошенных стран 2 и 3 заключаются в том, что и там, и там 30% опрошенных считают более эффективными - участие в общественной жизни. Это можно объяснить тем, что люди все там придерживаются того, что более эффективно является самым эффективным во и воздействует вне, т.е. они будут выше всего проинформированы

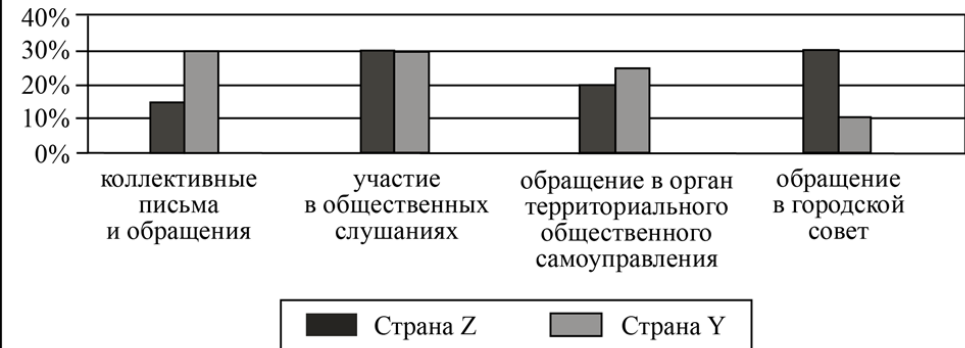
→ будут обладать нужной информацией. б) Различия наиболее сильные в ответах "обращение в городские органы". В стране 2 30% опрошенных а в стране 3 лишь 10%. Ситуация с "нашептыванием" письмами и обращениями обратна: в стране 3 - 30%, в стране 2 - чуть больше 10%. Различия в "обращении в органы территориального общества" также различны наблюдаются меньше всего. (Страна 3 - 25%; страна 2 - 20%) Эти различия можно объяснить тем, что все же, это два разных государства, возможно с разными формами государства. Это разные общества, разные люди, разные проблемы внутренних отношений, возможно разный уровень демократии, разный менталитет и т.д.

Балл

4

Комментарий

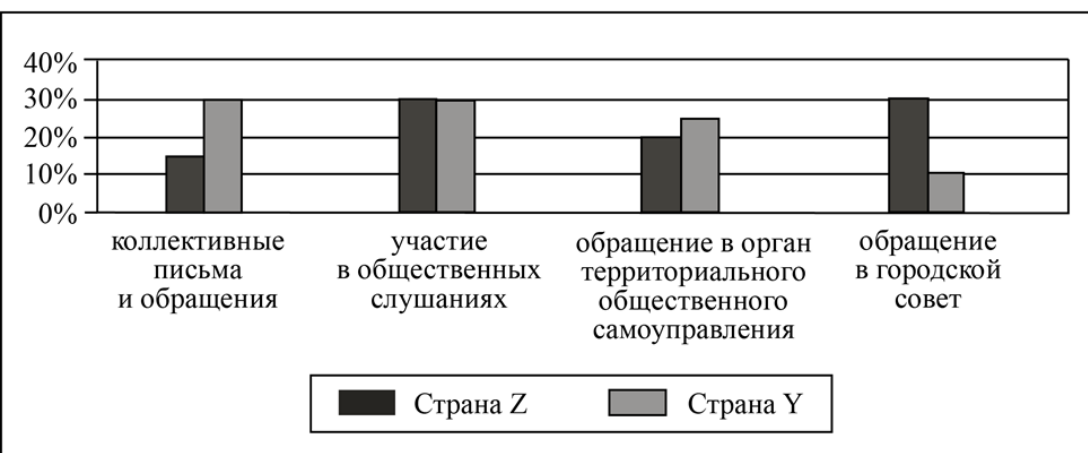
Сформулировано по одному выводу о сходстве и различии, по каждому из них высказано уместное предположение



В обеих странах Z и Y граждане активно участвуют в общественных слушаниях и обращаются в орган территориального общественного самоуправления. Однако, в стране Y значительно больше граждан пишут коллективные письма и обращения, а в стране Z больше граждан обращаются в городской совет.

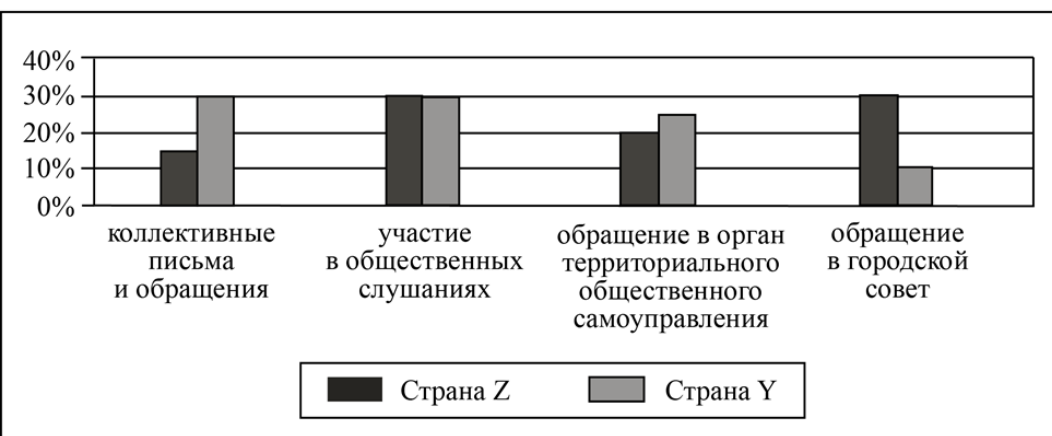
Можно сделать вывод, что в обеих странах хорошо развито гражданское общество, в стране Z граждане больше доверяют городскому совету, а в стране Y граждане работают в коллективах для решения местных проблем.

Балл	3
Комментарий	Сформулированы два вывода, только по одному из них высказано уместное предположение



Одинаковые доли опрошенных стран Z и Y считают эффективной мирой общественные слушания. В Z, в отличие от Y, больше доверяют и выбирают как эф. способ - обращение в городской совет.
Предполагаю: что в Z они более результативно реагируют на проблемы людей

Балл	3
Комментарий	Сформулированы два вывода, только по одному из них высказано уместное предположение



а) В стране Z и в стране Y 30% опрошенных считают, что местные проблемы можно решить, путём участия в общественных слушаниях.

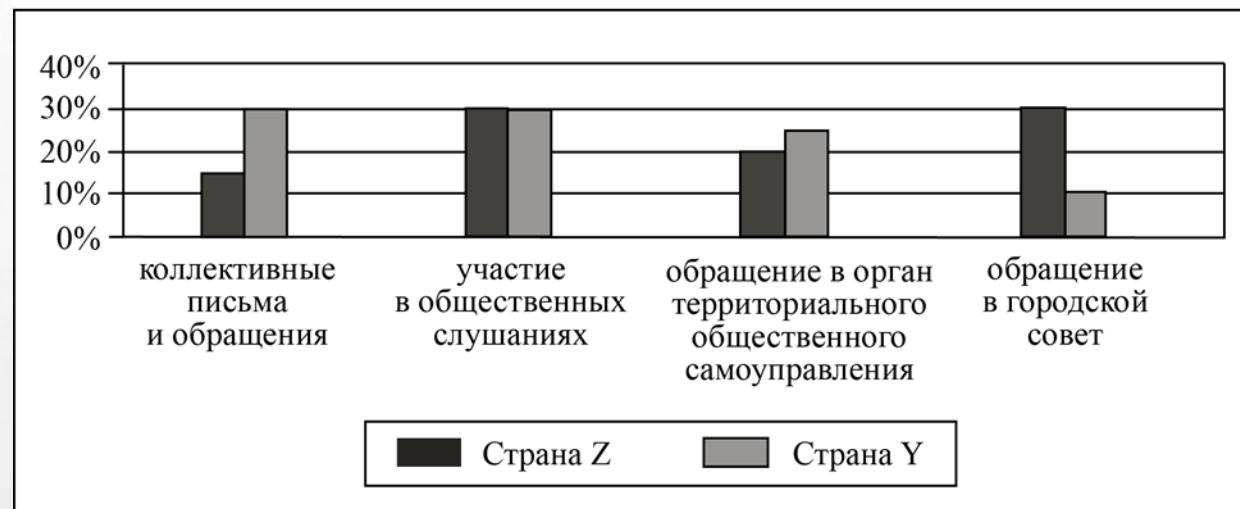
б) В стране Z граждане считают наиболее эффективным способом решения проблем, является обращение в городской совет, а в стране Y этот способ считают не эффективным.

Балл

2

Комментарий

Сформулированы только два вывода



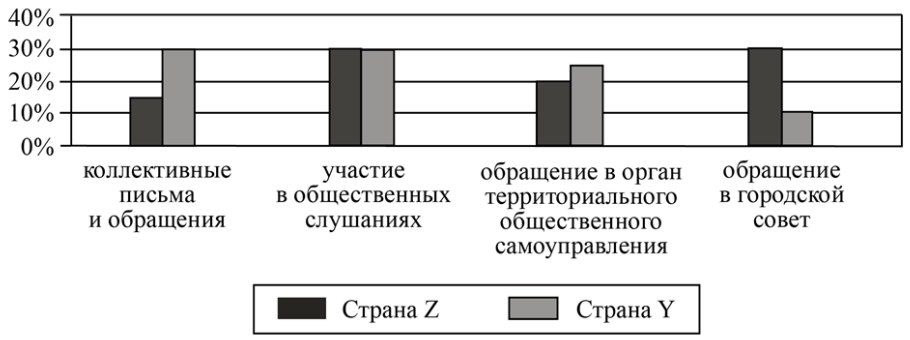
В стране Z и стране Y считают, что участие в общественных ~~слушаниях~~ слушаниях будет являться самым эффективным решением проблемы.

Балл

1

Комментарий

Сформулирован только один вывод



Но диаграмма четко демонстрирует, что обращения в стране Z больше обращаются в городской совет с решением проблемы в их стране, но в стране Y всего 10%. Знаем что страна Z доверяет больше в живом общении, потому что всего 10% записки, а страна Y 30%. В стране Z Y люди хорошо собираются по общественные собрания. И примерно равная обращаются в органы территориально общественного самоуправления.

Балл	0
Комментарий	Приведены рассуждения общего характера, не соответствующие требованию задания

УСПЕХОВ НА ЭКЗАМЕНЕ!!!!