

Департамент образования Администрации города Сургута, отдел общего образования
МАУ « Информационно-методический центр », отдел диагностики и анализа качества образовательного процесса

Государственная
2018
итоговая аттестация



ИСТОРИЯ

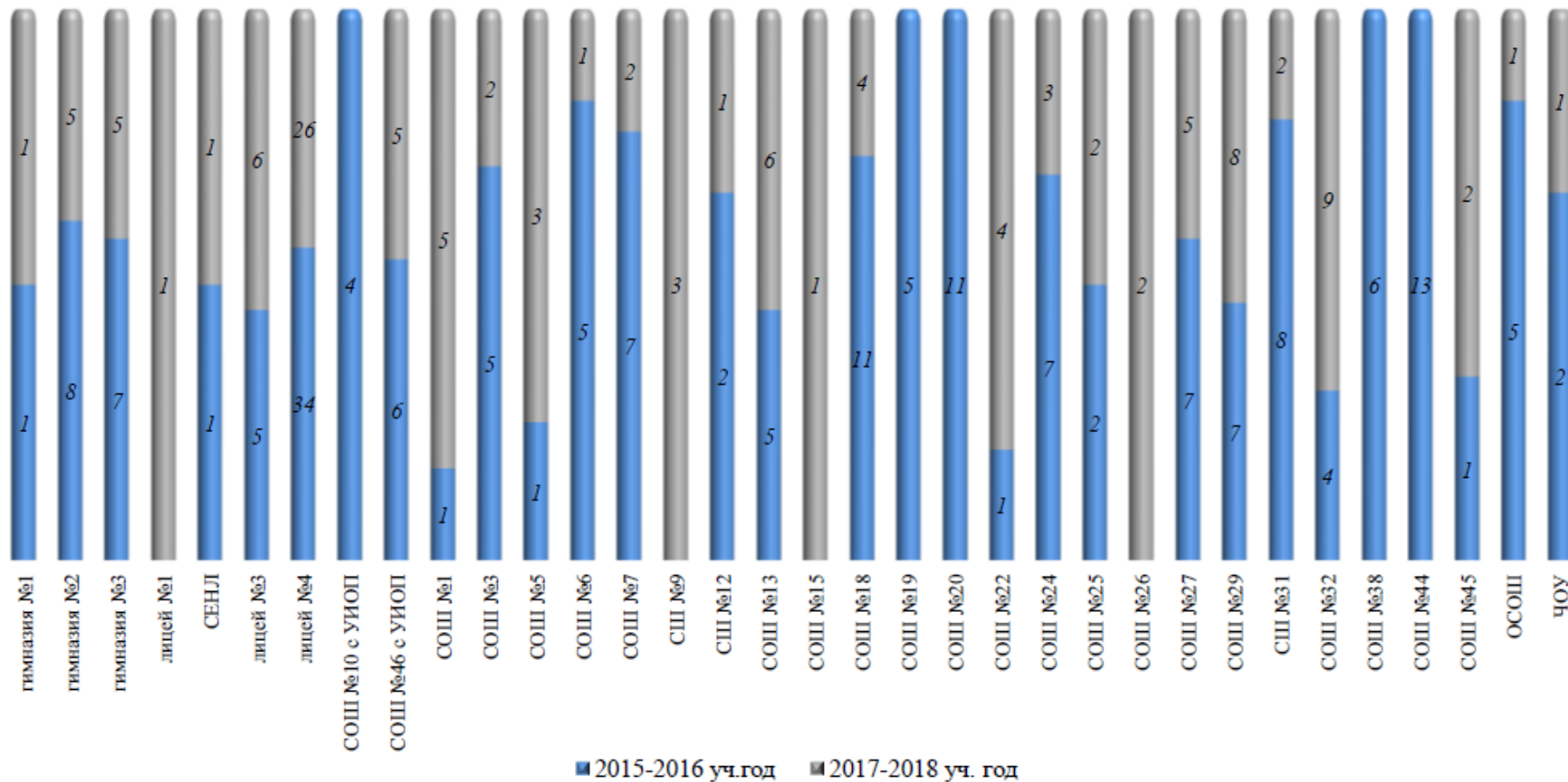


Результаты основного государственного экзамена 2018 год

г. Сургут

Кол-во участников: 2016/2017 уч. год – 183
2017/2018 уч. год - 120

Участие в ОГЭ по истории в сравнении за два учебных года



Распределение оценок по истории

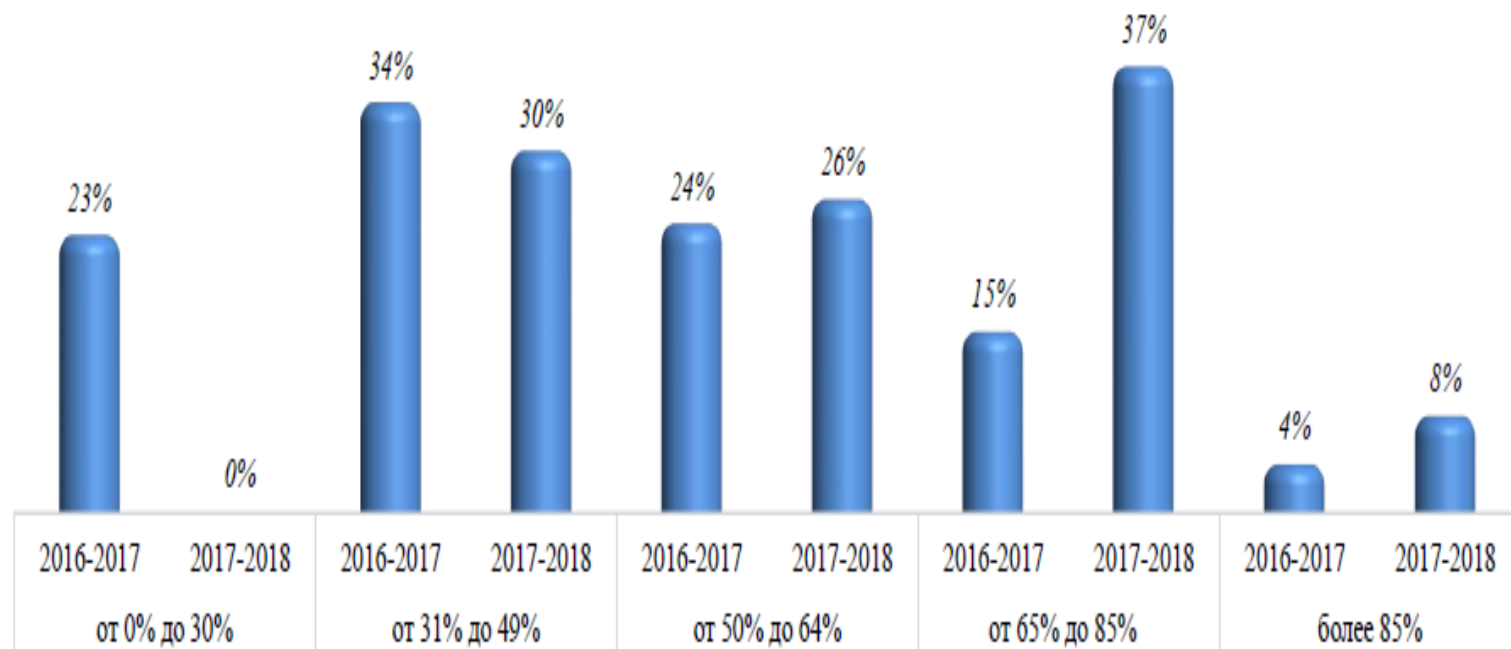


Распределение оценок по истории по типам ОО за два учебных года

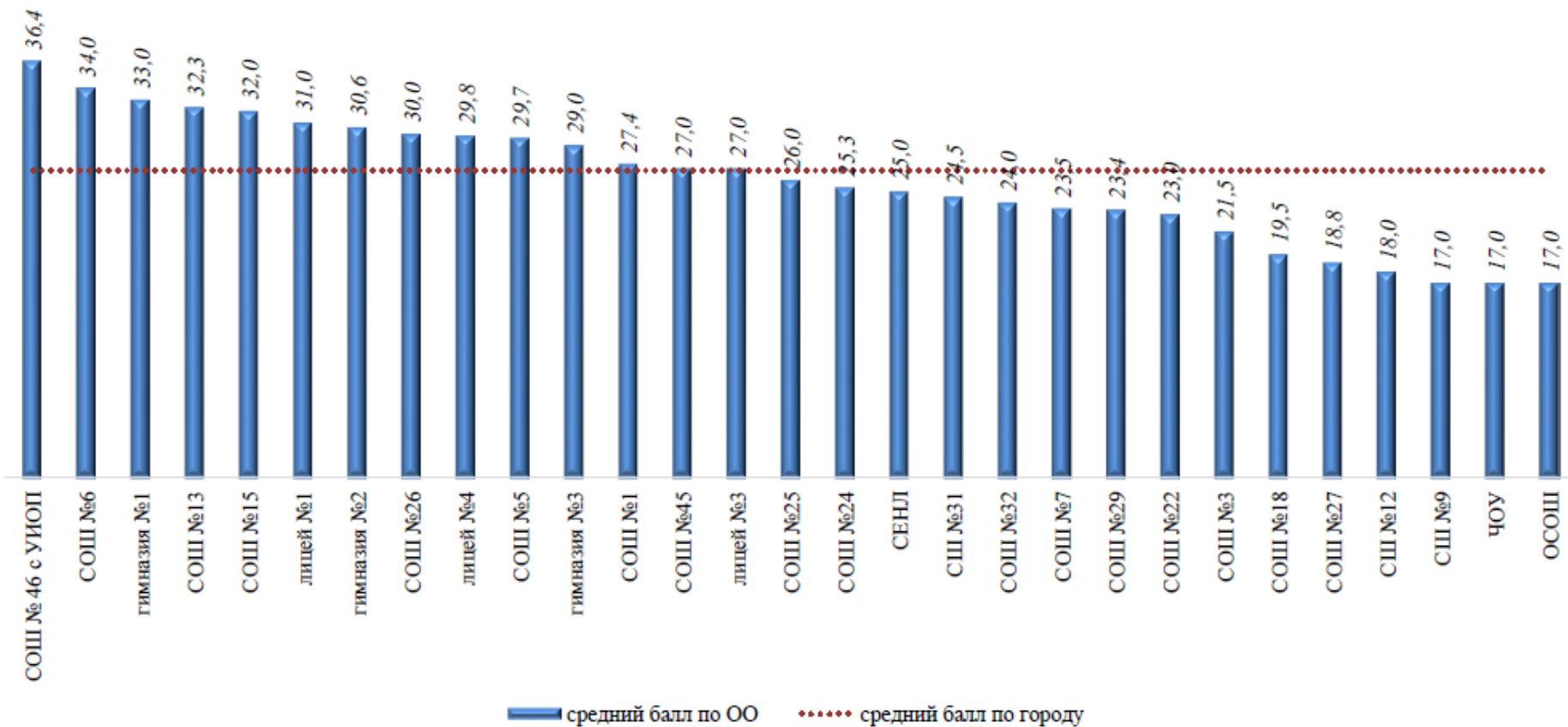
	"2"		"3"		"4"		"5"									
	2016-2017	2017-2018	2016-2017	2017-2018	2016-2017	2017-2018	2016-2017	2017-2018								
гимназии	1	6%	0%	0%	4	25%	1	9%	7	44%	9	82%	4	25%	1	9%
лицей	4	10%	0%	0%	16	40%	6	18%	14	35%	21	62%	6	15%	7	21%
СОШ с УИОП	1	10%	0%	0%	5	50%	0%	0%	4	40%	1	20%	0%	0%	4	80%
СОШ	20	18%	0%	0%	58	53%	32	49%	28	26%	27	42%	3	3%	6	9%
Иные ОО	5	71%	0%	0%	1	14%	2	100%	1	14%	0%	0%	0%	0%	0%	0%
ВСЕГО	31	17%	0	0%	84	46%	41	35%	54	30%	58	50%	13	7%	18	15%

ОО	КАЧЕСТВО ЗНАНИЙ
Гимназии	91%
Лицеи	85%
СОШ с УИОП	100%
СОШ	51%
	65%

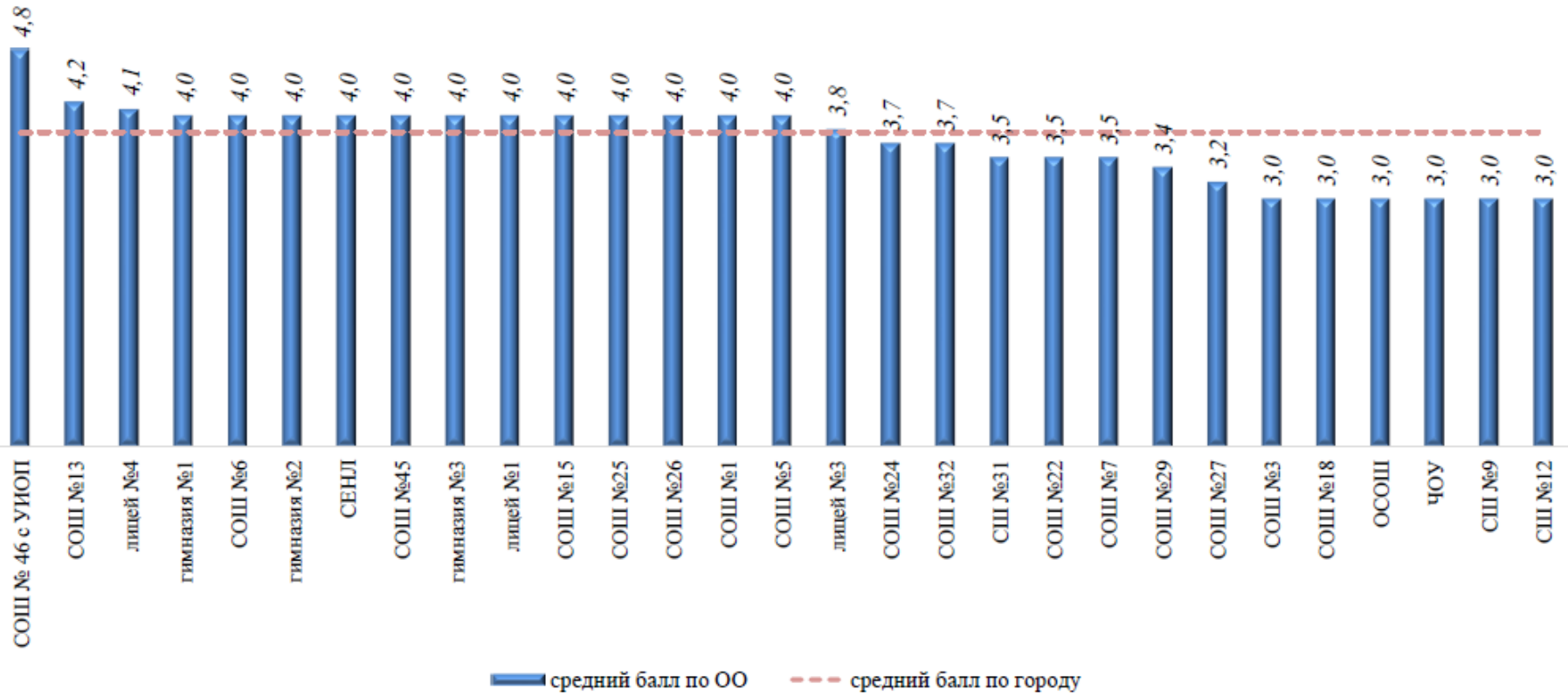
% выполнения заданий ОГЭ по истории за 2 учебных года



Средний тестовый балл по городу – 26,9



Средняя оценка – 3,8



Поэлементный анализ выполнения ОГЭ по истории (задания с кратким ответом)

Поэлементный анализ выполнения ОГЭ по истории (задания с кратким ответом)

Задание	Проверяемый элемент содержания	2014-2015	2015-2016	2016-2017	динамика по отношению к 2015-2016 уч. году	динамика по отношению к 2017-2018 уч. году
1	История VIII–XVII веков: даты	50,7	75,8	87,2	36,5	11,4
2	История VIII–XVII веков: факты	50,2	55,5	88,0	37,8	32,5
3	История VIII–XVII веков: причины, следствия	55,5	57,7	86,3	30,9	28,6
4	История VIII–XVII веков: информация из источника	46,9	49,5	75,2	28,3	25,8
Средний процент Истории VIII–XVII веков		50,8	59,6	84,2	33,4	24,6
5	История XVIII – начало XX века: даты	55,9	59,3	68,4	12,5	9,0
6	История XVIII – начало XX века: факты	42,7	55,5	61,5	18,9	6,0
7	История XVIII – начало XX века: причины, следствие	39,3	69,8	62,4	23,1	-7,4
8	История XVIII – начало XX века: информация из источника	56,9	61,5	85,5	28,6	23,9
9	История VIII – начало XX века: выдающихся деятелей отечественной истории	53,1	58,8	79,5	26,4	20,7
10	История VIII – начало XX века: основные факты истории культуры России	37,0	57,7	50,4	13,5	-7,3
Средний процент Истории XVIII – начало XX века		47,5	60,4	67,9	20,5	7,5
11	История 1917–1941 годов: даты	41,7	51,6	73,5	31,8	21,9
12	История 1917–1941 годов: факты	39,3	72,0	79,5	40,2	7,5
13	История 1917–1941 годов: причины, следствия	42,7	48,9	70,9	28,3	22,0
14	История 1941–1945 годов: факты	56,4	51,6	65,0	8,6	13,3
15	История 1941–1945 годов: информация из источника	58,8	55,5	75,2	16,4	19,7
Средний процент Истории 1914 – 1945 гг.		47,8	55,9	72,8	25,0	16,9

Поэлементный анализ выполнения ОГЭ по истории (задания с кратким ответом)

Задание	Проверяемый элемент содержания	2014-2015	2015-2016	2016-2017	динамика по отношению к 2015-2016 уч. году	динамика по отношению к 2017-2018 уч. году
16	История 1945–2010 годов: даты	47,9	47,8	86,3	38,5	38,5
17	История 1945–2010 годов: факты	54,0	64,8	70,9	16,9	6,1
18	История 1945–2010 годов: информация из источника	56,4	65,9	72,6	16,3	6,7
 19	История 1945–2010 годов: выдающиеся деятели отечественной истории	43,6	61,5	56,4	12,8	-5,1
Средний процент Истории 1945 – 2012 гг.		50,5	60,0	71,6	21,1	11,6
20	VIII–XXI вв., Работа с исторической картой, схемой	46,0	44,0	66,7	20,7	22,7
21	1914–2012 гг. Знание основных фактов истории культуры России	49,3	61,5	85,5	36,2	23,9
22	VIII–XXI вв. Работа с иллюстративным материалом	50,2	35,2	66,7	16,4	31,5
23	Установление последовательности событий	18,0	20,9	37,6	19,6	16,7
24	Систематизация исторической информации (соответствие)	16,6	39,6	53,0	36,4	13,4
 25	Систематизация исторической информации (множественный выбор)	26,5	47,8	35,9	9,4	-11,9
26	Работа со статистическим источником информации	46,9	72,0	88,0	41,1	16,1
27	Знание понятий, терминов	36,0	23,6	47,9	11,8	24,2
28	Сравнение исторических событий и явлений	44,1	28,0	50,4	6,4	22,4
29	Работа с информацией, представленной в виде схемы	34,6	46,2	70,9	36,3	24,8
30	Знание понятий, терминов (задание на выявление лишнего термина в данном ряду)	50,2	51,1	75,2	25,0	24,1

Сравнительный анализ выполнения ОГЭ по истории по тематическим блокам



■ 2015-2016 уч.год	49,1	48,5	45,8	54,7	43,1	48,3
■ 2016-2017 уч.год	58,7	59,9	58,8	58,1	59,6	60,2
■ 2017-2018 уч.год	78,8	73,0	73,2	77,1	67,9	67,9

Сравнительный анализ выполнения ОГЭ по периодам истории



■ 2015-2016 уч.год	50,8	47,5	47,8	53,3	50,0
■ 2016-2017 уч.год	59,6	60,4	55,9	51,6	63,7
■ 2017-2018 уч.год	84,2	67,9	72,8	80,8	64,5

Поэлементный анализ выполнения ОГЭ по истории (задания с развернутым ответом)

Задание	Проверяемый элемент содержания	2014-2015	2015-2016	2016-2017	динамика по отношению к 2015-2016 уч. году	динамика по отношению к 2017-2018 уч. году
31	Анализ источника. Атрибуция документа	10,9	36,8	47,0	36,1	10,2
 32	Анализ источника. Логический анализ структуры текста	41,2	42,9	41,0	-0,2	-1,9
33	Анализ исторической ситуации. Соотнесение общих исторических процессов и отдельных фактов	4,3	19,8	23,0	18,7	3,2
 34	Сравнение исторических событий и явлений	10,0	12,1	12,0	2,0	-0,1
35	Составление плана ответа на заданную тему	0,5	1,6	4,0	3,5	2,4

Поэлементный анализ выполнения ОГЭ по истории (задания высокого и повышенного уровня сложности)

ОО	задания с кратким ответом								Задания с развёрнутым ответом			число заданий, выполнивших на критическом уровне, при условии участия более 2 чел. (высокий уровень)
	высокий и повышенный уровень											
	23	24	25	27	28	29	31	32	33	34	35	
гимназия №1	20%	20%	0%	0%	20%	20%	0%	0%	0%	0%	0%	
гимназия №2	40%	60%	40%	60%	20%	100%	0%	40%	0%	40%	40%	3
гимназия №3	80%	40%	60%	40%	80%	80%	40%	0%	20%	60%	20%	3
лицей №1	100%	100%	100%	100%	0%	100%	0%	0%	0%	0%	0%	
СЕНЛ	0%	0%	100%	0%	0%	100%	100%	0%	0%	100%	100%	
лицей №3	17%	50%	33%	50%	50%	83%	17%	0%	0%	17%	33%	5
лицей №4	46%	54%	50%	65%	65%	73%	4%	12%	12%	42%	31%	3
СОШ № 46	40%	80%	40%	40%	80%	100%	0%	20%	0%	60%	20%	4
СОШ № 1	80%	80%	40%	40%	20%	80%	0%	40%	0%	40%	0%	4
СОШ № 3	0%	50%	0%	0%	0%	50%	0%	0%	0%	0%	0%	
СОШ № 5	0%	100%	0%	100%	100%	100%	0%	0%	0%	0%	0%	7
СОШ № 6	0%	100%	100%	100%	100%	100%	0%	0%	0%	100%	0%	
СОШ № 7	50%	50%	50%	0%	50%	50%	0%	0%	0%	0%	0%	
СПШ № 9	33%	33%	0%	67%	0%	33%	0%	0%	0%	0%	0%	7
СПШ №12	0%	0%	0%	100%	0%	100%	0%	0%	0%	0%	0%	
СОШ №13	33%	100%	33%	83%	83%	50%	0%	17%	0%	67%	50%	3
СОШ №15	0%	100%	0%	100%	100%	100%	0%	0%	0%	0%	100%	
СОШ №18	75%	0%	25%	25%	0%	100%	0%	0%	0%	0%	0%	9
СОШ №22	25%	25%	25%	0%	75%	75%	0%	0%	0%	0%	50%	8
СОШ №24	0%	67%	33%	33%	33%	67%	0%	33%	33%	0%	33%	3
СОШ №25	50%	50%	50%	0%	100%	0%	0%	0%	0%	0%	100%	
СОШ №26	0%	50%	0%	50%	50%	100%	0%	0%	0%	50%	50%	
СОШ №27	20%	20%	0%	40%	0%	20%	0%	20%	0%	20%	40%	9
СОШ №29	13%	25%	25%	50%	38%	88%	13%	13%	0%	13%	0%	8
СОШ №31	50%	100%	50%	50%	50%	100%	50%	0%	0%	50%	50%	
СОШ №32	25%	38%	13%	13%	50%	63%	0%	13%	13%	13%	25%	8
СОШ №45	0%	100%	50%	50%	0%	50%	0%	0%	0%	0%	0%	
ОСОШ	100%	0%	100%	0%	100%	0%	0%	0%	0%	0%	0%	

повышенный уровень (более 85%)

высокий уровень (от 66% до 85%)

средний уровень (от 30% до 65%)

критический уровень (менее 30%)



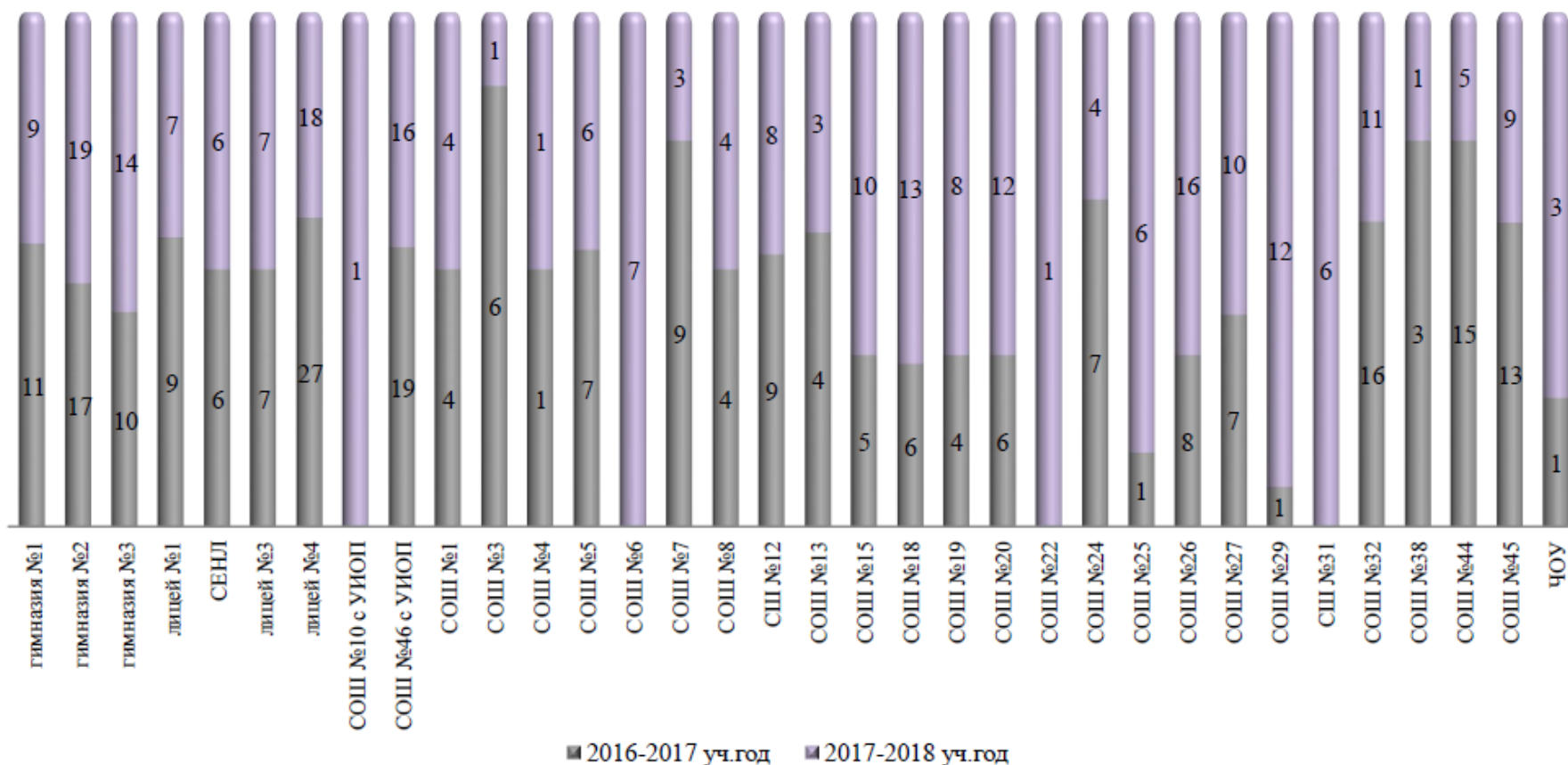
**Результаты
единого государственного
экзамена
2018 год**

ИСТОРИЯ

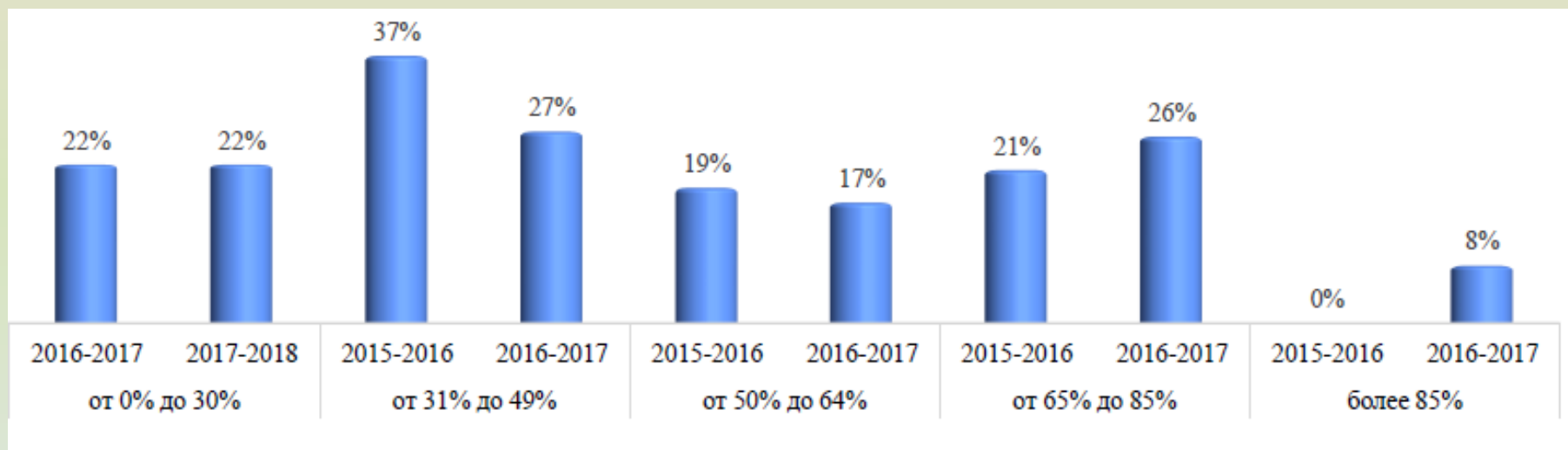
Кол-во участников: 2016/2017 уч. год - 278
2017/2018 уч. год - 248

Результаты участников ЕГЭ по истории

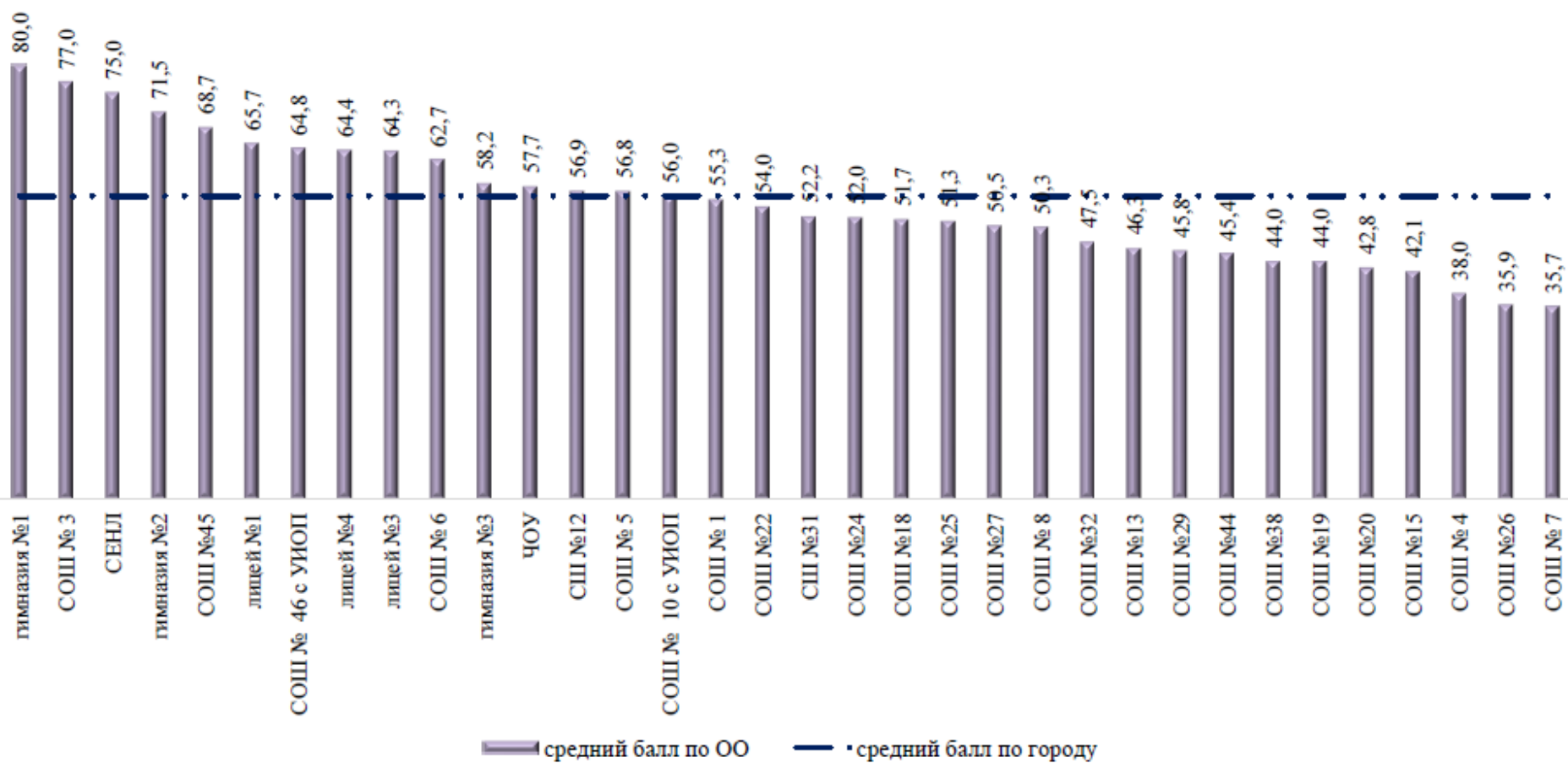
Участие в ЕГЭ в разрезе образовательных организаций



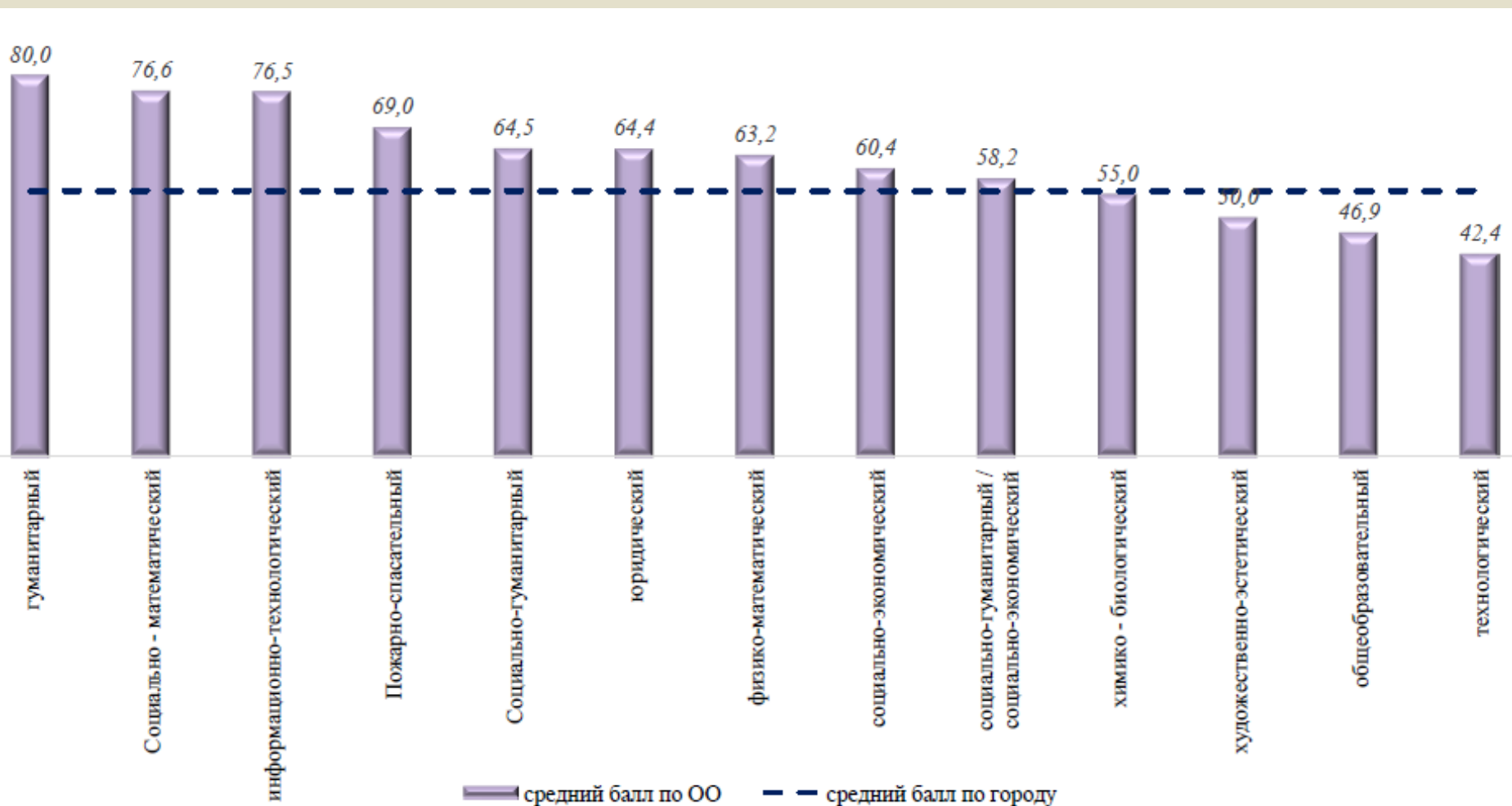
% выполнения заданий ЕГЭ по истории за 2 учебных года



Средний тестовый балл по городу – 55,9



Значение среднего тестового балла по истории в зависимости от профиля обучения



Сравнительный анализ среднего тестового балла по истории в зависимости от профиля обучения за 2 года

Профиль обучения	История		Динамика изменений
	2016-2017	2017-2018	
естественнонаучный			
информационно-технологический	69,7	76,5	6,8
общеобразовательный	47,5	46,6	-0,9
пожарно-спасательный	41,6	69,0	27,4
социально-математический	64,3	76,6	12,3
социально-гуманитарный	60,1	64,5	4,4
социально-гуманитарный/социально-экономический	61,1	58,2	-2,9
социально-экономический	58,4	60,4	2,0
технологический	49,9	45,8	-4,1
физико-математический	63,8	63,2	-0,6
физико-математический/химико-биологический	-	-	-
химико-биологический	44	55,0	11,0
художественно-эстетический	-	50,0	50,0
юридический	59,1	64,4	5,3
информационно-технологический / общеобразовательный	41	-	-
гуманитарный	-	80,0	-
математический	61	-	-
социально-технологический	53	-	-
химико-биологический/гуманитарный	68,3	-	-
химико-биологический/информационно-технологический	-	-	-
<i>По городу</i>	<i>54,5</i>	<i>55,9</i>	<i>1,4</i>

Поэлементный анализ выполнения ЕГЭ по истории (задания базового уровня сложности)

№	Проверяемые элементы содержания	2015-2016 уч. год	2016-2017 уч. год	2017-2018 уч. год	Динамика изменений по отношению к 2015-2016	Динамика изменений по отношению к 2016-2017
<i>Задания базового уровня сложности</i>						
2	Знание дат (задание на установление соответствия)	62%	65%	64%	2%	-1%
3	Определение терминов (множественный выбор)	56%	46%	58%	2%	12%
4	Определение термина по нескольким признакам	48%	56%	45%	-3%	-11%
5	Знание основных фактов, процессов, явлений (задание на установление соответствия)	53%	51%	48%	-5%	-4%
6	Работа с текстовым историческим источником (задание на установление соответствия)	34%	60%	34%	0%	-26%
8	Знание основных фактов, процессов, явлений (задание на заполнение пропусков в предложениях)	24%	41%	51%	27%	10%
9	Знание исторических деятелей (задание на установление соответствия)	31%	43%	34%	3%	-9%
10	Работа с текстовым историческим источником (краткий ответ в виде слова, словосочетания)	72%	79%	62%	-10%	-17%
13	Работа с исторической картой (схемой)	64%	66%	60%	-4%	-6%
14	Работа с исторической картой (схемой)	75%	16%	49%	-26%	33%
15	Работа с исторической картой (схемой)	50%	18%	39%	-11%	21%
17	Знание основных фактов, процессов, явлений истории культуры России (задание на установление соответствия)	13%	23%	21%	8%	-2%
21	Умение проводить поиск исторической информации в источниках разного типа	65%	44%	63%	-2%	19%

Поэлементный анализ выполнения ЕГЭ по истории (задания высокого и повышенного уровня сложности)

№	Проверяемые элементы содержания	2015-2016 уч. год	2016-2017 уч. год	2017-2018 уч. год	Динамика изменений по отношению к 2015-2016	Динамика изменений по отношению к 2016-2017
<i>Задания высокого и повышенного уровней сложности</i>						
1	Систематизация исторической информации (умение определять последовательность событий)	35%	79%	54%	19%	-25%
7	Систематизация исторической информации (множественный выбор)	51%	30%	34%	-17%	4%
11	Систематизация исторической информации, представленной в различных знаковых системах (таблица)	38%	45%	45%	7%	0%
12	Работа с текстовым историческим источником	23%	48%	34%	11%	-14%
16	Работа с исторической картой (схемой)	28%	18%	27%	-1%	9%
18	Анализ иллюстративного материала	36%	37%	43%	7%	6%
19	Анализ иллюстративного материала	59%	34%	45%	-14%	11%
20	Характеристика авторства, времени, обстоятельств и целей создания источника	37%	26%	59%	22%	33%
22	Умение использовать принципы структурно-функционального, временного и пространственного анализа при работе с источником	39%	8%	25%	-14%	17%
23	Умение использовать принципы структурнофункционального, временного и пространственного анализа при рассмотрении фактов, явлений, процессов (задание-задача)	15%	16%	20%	5%	4%
24	Умение использовать исторические сведения для аргументации в ходе дискуссии	8%	0%	3%	-5%	3%

Поэлементный анализ выполнения ЕГЭ по истории в разрезе ОО (задания базового уровня сложности)

ОО	2	3	4	5	6	8	9	10	13	14	15	17	19	21	количество заданий, выполненных на критическом уровне * (при условии более 2 выпускников)
	Б	Б	Б	Б	Б	Б	Б	Б	Б	Б	Б	Б	Б	Б	
Гимназия №1	100%	100%	56%	78%	67%	78%	56%	89%	89%	78%	89%	56%	78%	78%	3
Гимназия №2	68%	63%	63%	84%	58%	74%	68%	79%	79%	63%	63%	21%	89%	79%	6
Гимназия №3	64%	57%	43%	29%	57%	64%	36%	86%	64%	64%	50%	14%	57%	71%	12
Лицей №1	71%	71%	71%	57%	71%	86%	71%	71%	57%	57%	57%	29%	57%	71%	6
СЕНЛ	83%	100%	67%	83%	17%	67%	83%	100%	83%	83%	50%	67%	67%	67%	2
Лицей №3	71%	86%	71%	43%	14%	86%	57%	86%	86%	57%	86%	29%	43%	86%	6
Лицей №4	78%	83%	56%	67%	33%	50%	39%	72%	72%	61%	50%	44%	56%	83%	8
СОШ №10 с УИОП	100%	100%	0%	0%	100%	0%	0%	100%	100%	100%	0%	0%	0%	100%	
СОШ №46 с УИОП	75%	88%	63%	69%	56%	69%	50%	69%	75%	63%	56%	38%	38%	75%	7
СОШ № 1	50%	75%	25%	50%	75%	50%	50%	75%	75%	100%	75%	0%	25%	50%	8
СОШ № 3	100%	100%	100%	0%	100%	0%	100%	100%	100%	100%	100%	100%	100%	100%	
СОШ № 4	100%	100%	0%	0%	0%	0%	0%	100%	0%	0%	0%	0%	0%	0%	
СОШ № 5	67%	67%	50%	33%	0%	50%	17%	33%	67%	67%	0%	33%	33%	50%	10
СОШ № 6	71%	100%	29%	43%	29%	71%	29%	71%	71%	100%	14%	14%	57%	71%	7
СОШ № 7	67%	33%	33%	67%	33%	0%	33%	0%	33%	33%	67%	0%	67%	33%	10
СОШ № 8	75%	50%	25%	75%	25%	25%	0%	75%	75%	100%	25%	25%	0%	0%	9
СШ №12	38%	50%	63%	75%	38%	50%	25%	50%	75%	25%	63%	13%	13%	38%	12
СОШ №13	100%	67%	67%	0%	0%	100%	0%	67%	33%	0%	33%	0%	67%	33%	8
СОШ №15	60%	30%	10%	30%	0%	20%	0%	40%	30%	10%	0%	10%	20%	40%	14
СОШ №18	85%	38%	38%	31%	31%	46%	31%	62%	31%	31%	31%	15%	23%	85%	12
СОШ №19	50%	25%	13%	38%	38%	38%	0%	50%	63%	63%	0%	0%	13%	63%	14
СОШ №20	58%	25%	25%	8%	17%	50%	25%	42%	58%	17%	33%	8%	25%	67%	13
СОШ №22	100%	100%	0%	0%	100%	0%	0%	0%	100%	100%	0%	0%	100%	100%	
СОШ №24	100%	0%	50%	25%	50%	25%	25%	75%	50%	25%	0%	25%	75%	25%	11
СОШ №25	50%	67%	83%	33%	33%	67%	17%	50%	67%	33%	33%	17%	33%	67%	9
СОШ №26	38%	13%	19%	19%	6%	31%	6%	31%	25%	13%	25%	6%	25%	25%	14
СОШ №27	40%	40%	10%	50%	10%	50%	40%	50%	40%	40%	20%	10%	20%	40%	14
СОШ №29	42%	42%	25%	33%	33%	33%	17%	33%	42%	33%	25%	17%	50%	67%	13
СШ №31	83%	33%	67%	50%	17%	67%	33%	50%	50%	50%	33%	17%	67%	33%	10
СОШ №32	36%	55%	36%	45%	18%	18%	9%	64%	45%	27%	18%	9%	27%	73%	13
СОШ №38	0%	100%	0%	0%	0%	0%	0%	100%	100%	0%	0%	0%	100%	100%	
СОШ №44	20%	60%	60%	40%	20%	20%	0%	60%	60%	40%	0%	0%	40%	80%	13
СОШ №45	89%	89%	78%	67%	67%	56%	78%	78%	78%	67%	67%	33%	67%	78%	2
ЧОУ	33%	33%	100%	67%	33%	33%	67%	100%	67%	33%	67%	0%	100%	67%	6

высокий уровень (более 85%)

средний уровень (от 66% до 85%)

критический уровень (менее 65%)

Поэлементный анализ выполнения ЕГЭ по истории в разрезе ОО (задания высокого и повышенного уровней сложности)

ОО	1	7	11	12	16	18	20	22	23	24	количество заданий, выполнивших на критическом уровне * (при условии более 2 выпускников)
	П	П	П	П	П	П	П	В	В	В	
Гимназия №1	89%	67%	78%	56%	44%	89%	80%	89%	67%	22%	1
Гимназия №2	58%	68%	56%	58%	53%	84%	89%	47%	42%	0%	1
Гимназия №3	57%	29%	50%	36%	21%	50%	71%	14%	14%	14%	5
Лицей №1	57%	14%	29%	57%	29%	43%	71%	29%	43%	14%	5
СЕНЛ	50%	83%	83%	50%	50%	83%	83%	67%	50%	17%	1
Лицей №3	57%	29%	71%	57%	71%	0%	57%	0%	14%	0%	5
Лицей №4	50%	56%	50%	39%	39%	44%	83%	50%	28%	6%	2
СОШ №10 с УИОП	100%	100%	100%	100%	0%	0%	0%	0%	0%	0%	
СОШ №46 с УИОП	44%	50%	63%	38%	25%	69%	81%	44%	31%	6%	2
СОШ № 1	50%	0%	50%	50%	50%	75%	75%	25%	0%	0%	4
СОШ № 3	0%	0%	100%	0%	100%	0%	100%	100%	100%	0%	
СОШ № 4	0%	0%	0%	0%	0%	0%	0%	0%	0%	0%	
СОШ № 5	83%	33%	33%	50%	33%	33%	67%	50%	17%	0%	2
СОШ № 6	57%	29%	100%	14%	29%	71%	71%	43%	43%	0%	4
СОШ № 7	33%	0%	33%	0%	0%	33%	0%	0%	0%	0%	7
СОШ № 8	50%	25%	75%	25%	0%	0%	25%	0%	0%	0%	8
СШ №12	75%	38%	63%	38%	13%	50%	75%	38%	13%	0%	3
СОШ №13	67%	33%	67%	0%	0%	33%	33%	0%	0%	0%	5
СОШ №15	80%	20%	30%	20%	10%	10%	30%	0%	0%	0%	7
СОШ №18	46%	23%	31%	31%	46%	15%	62%	8%	23%	0%	5
СОШ №19	63%	13%	23%	0%	0%	38%	25%	0%	13%	0%	8
СОШ №20	42%	17%	8%	17%	25%	17%	42%	0%	0%	0%	8
СОШ №22	100%	100%	100%	0%	100%	100%	100%	0%	0%	0%	
СОШ №24	50%	25%	0%	50%	0%	50%	75%	0%	25%	0%	6
СОШ №25	33%	33%	33%	33%	0%	50%	33%	0%	0%	0%	4
СОШ №26	38%	6%	6%	13%	6%	31%	13%	6%	6%	0%	8
СОШ №27	50%	30%	60%	40%	20%	30%	60%	20%	0%	0%	4
СОШ №29	33%	33%	25%	25%	0%	33%	25%	8%	8%	0%	7
СШ №31	33%	33%	33%	17%	17%	33%	67%	17%	33%	0%	4
СОШ №32	64%	9%	18%	36%	18%	36%	45%	18%	9%	0%	6
СОШ №38	0%	0%	0%	0%	0%	100%	0%	0%	0%	0%	
СОШ №44	60%	20%	20%	20%	20%	20%	20%	20%	20%	0%	9
СОШ №45	89%	44%	78%	56%	44%	44%	100%	33%	22%	0%	2
ЧОУ	33%	33%	67%	33%	67%	33%	67%	67%	0%	0%	2

повышенный уровень (более 85%)

высокий уровень (от 66% до 85%)

средний уровень (от 30% до 65%)

критический уровень (менее 30%)

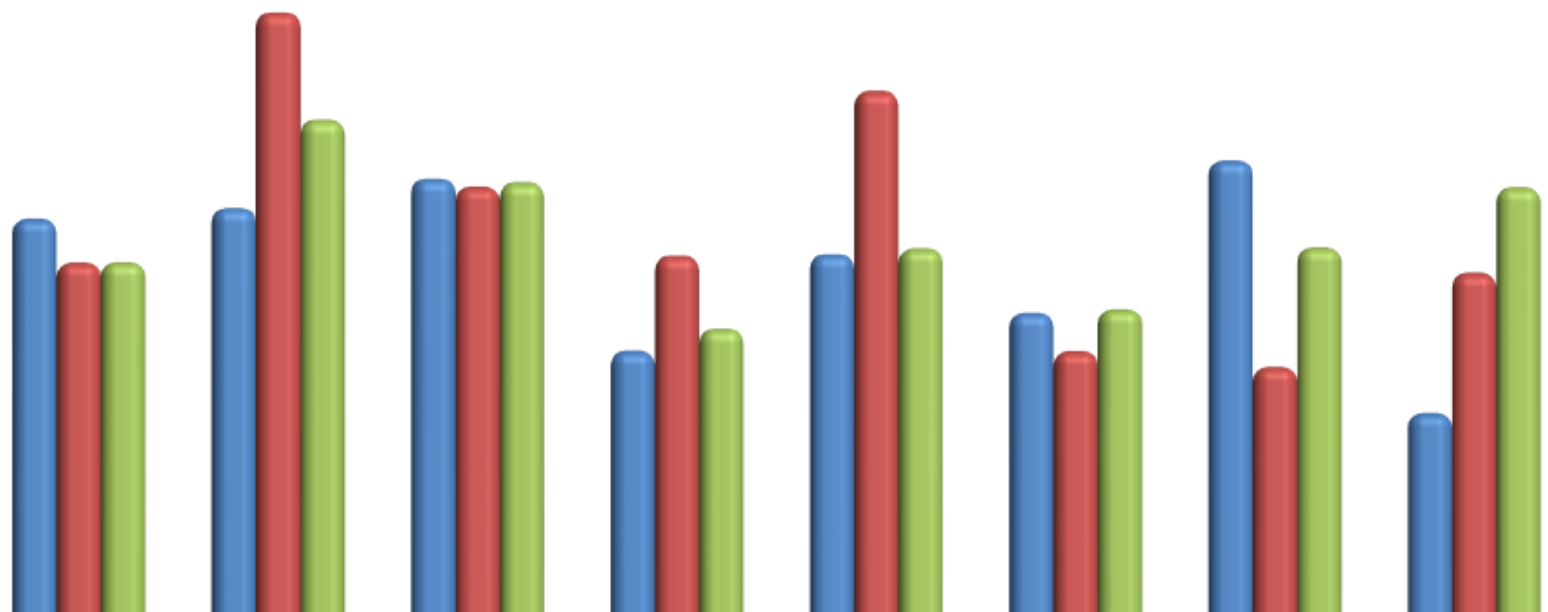
№	Проверяемые элементы содержания	2015-2016 уч. год	2016-2017 уч. год	2017-2018 уч. год	Динамика изменений по отношению к 2015-2016	Динамика изменений по отношению к 2016-2017
<i>Историческое сочинение</i>						
25.1	Указание событий (явлений, процессов)	77%	80%	82%	5%	3%
25.2	Исторические личности и их роль в указанных событиях (явлениях, процессах) данного периода истории	34%	21%	26%	-8%	5%
25.3	Причинно-следственные связи	37%	24%	27%	-10%	3%
25.4	Оценка влияния данного периода на дальнейшую историю России	59%	39%	46%	-13%	7%
25.5	Использование исторической терминологии	83%	84%	82%	-1%	-2%
25.6	Наличие / отсутствие фактических ошибок	23%	8%	18%	-5%	10%
25.7	Форма изложения	66%	58%	56%	-10%	-2%

Поэлементный анализ выполнения ЕГЭ по истории в разрезе ОО (историческое сочинение)

ОО	25.1	25.5	25.2	25.3	25.4	25.6	25.7	количество заданий, выполнивших на критическом уровне * (при условии более 2 выпускников)
	Б	Б	П	В	В	В	В	
Гимназия №1	100%	100%	67%	44%	100%	56%	100%	0
Гимназия №2	100%	100%	47%	58%	84%	42%	84%	0
Гимназия №3	86%	86%	36%	43%	50%	21%	64%	0
Лицей №1	100%	100%	43%	43%	71%	14%	71%	1
СЕНЛ	100%	100%	33%	33%	83%	50%	100%	0
Лицей №3	100%	100%	57%	57%	86%	29%	86%	0
Лицей №4	94%	94%	44%	56%	67%	22%	83%	0
СОШ №10 с УИОП	100%	100%	0%	0%	0%	0%	0%	
СОШ №46 с УИОП	94%	94%	31%	44%	50%	31%	69%	0
СОШ № 1	75%	75%	0%	0%	75%	0%	50%	3
СОШ № 3	100%	100%	100%	100%	100%	0%	100%	
СОШ № 4	0%	0%	0%	0%	0%	0%	0%	
СОШ № 5	100%	100%	33%	33%	50%	17%	83%	0
СОШ № 6	86%	86%	43%	43%	71%	29%	86%	0
СОШ № 7	67%	33%	0%	0%	0%	0%	0%	5
СОШ № 8	100%	100%	25%	0%	50%	0%	50%	2
СШ №12	75%	88%	13%	38%	38%	0%	75%	2
СОШ №13	67%	67%	0%	0%	0%	0%	0%	5
СОШ №15	90%	90%	0%	0%	20%	0%	20%	3
СОШ №18	85%	85%	15%	31%	46%	15%	54%	0
СОШ №19	75%	63%	13%	0%	0%	0%	13%	5
СОШ №20	50%	50%	8%	8%	17%	0%	17%	3
СОШ №22	0%	0%	0%	0%	0%	0%	0%	
СОШ №24	100%	75%	25%	25%	50%	25%	75%	0
СОШ №25	67%	50%	17%	0%	17%	0%	50%	2
СОШ №26	50%	56%	6%	6%	13%	6%	6%	5
СОШ №27	70%	70%	20%	20%	50%	20%	60%	0
СОШ №29	75%	67%	17%	17%	33%	8%	50%	1
СШ №31	83%	83%	17%	17%	50%	17%	50%	0
СОШ №32	73%	73%	9%	9%	36%	18%	45%	2
СОШ №38	100%	100%	0%	0%	0%	0%	0%	
СОШ №44	80%	80%	0%	0%	0%	0%	0%	5
СОШ №45	89%	100%	44%	22%	33%	11%	78%	1
ЧОУ	67%	67%	33%	0%	33%	33%	33%	1

повышенный уровень (более 85%)	
высокий уровень (от 66% до 85%)	
средний уровень (от 30% до 65%)	
критический уровень (менее 30%)	

Сравнительный анализ выполнения заданий ЕГЭ по требованиям Историко-культурного стандарта



	Знание основных событий, явлений, процессов	Знание основных дат	Знание исторических понятий, терминов	Знание исторических деятелей (персоналий)	Работа с историческими источниками	Знание фактов истории культуры	Работа с исторической картой	Знание истории Великой Отечественной войны
■ 2015-2016 уч. год	47%	49%	52%	31%	43%	36%	54%	24%
■ 2016-2017 уч. год	42%	72%	51%	43%	62%	31%	30%	41%
■ 2017-2018 уч. год	42%	59%	52%	34%	44%	36%	44%	51%

Департамент образования Администрации города Сургута, отдел общего образования
МАУ « Информационно-методический центр », отдел диагностики и анализа качества образовательного процесса

Государственная
2018
итоговая аттестация



ОБЩЕСТВОЗНАНИЕ



Результаты основного государственного экзамена 2018 год

г. Сургут

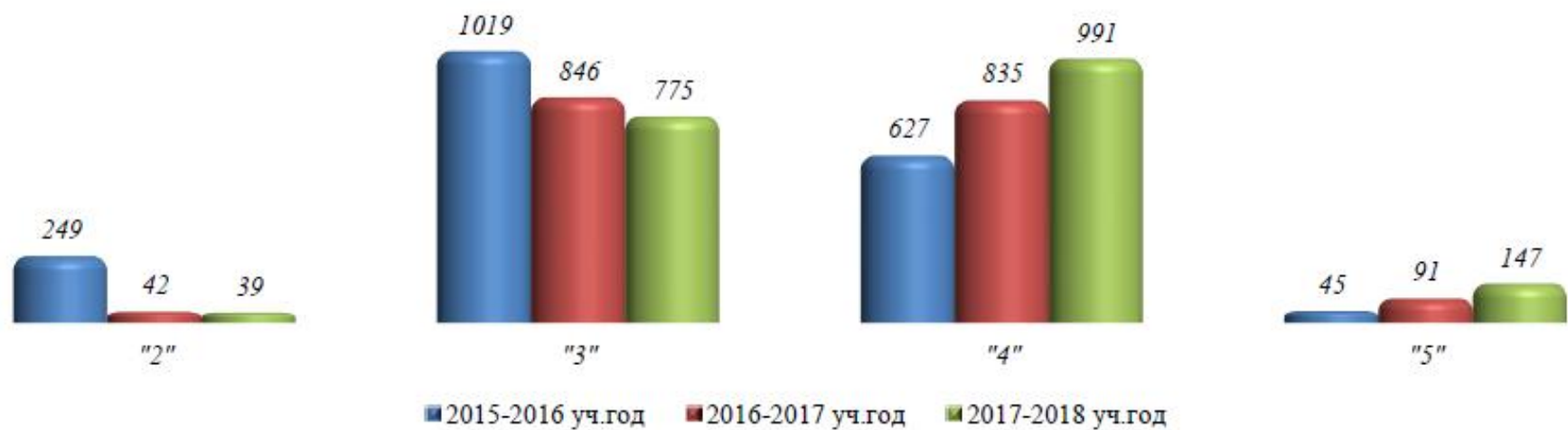
Кол-во участников: 2016/2017 уч. год - 1751
2017/2018 уч. год - 1952

Результаты участников ОГЭ по обществознанию

Участие в ОГЭ по обществознанию в сравнении за два учебных года

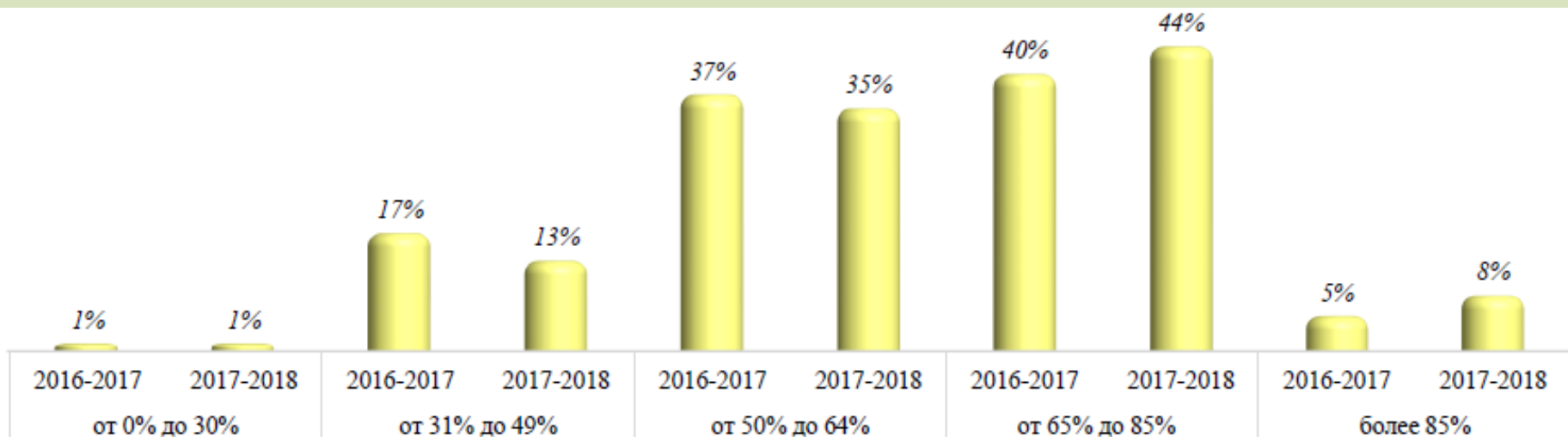


Распределение оценок по общественности

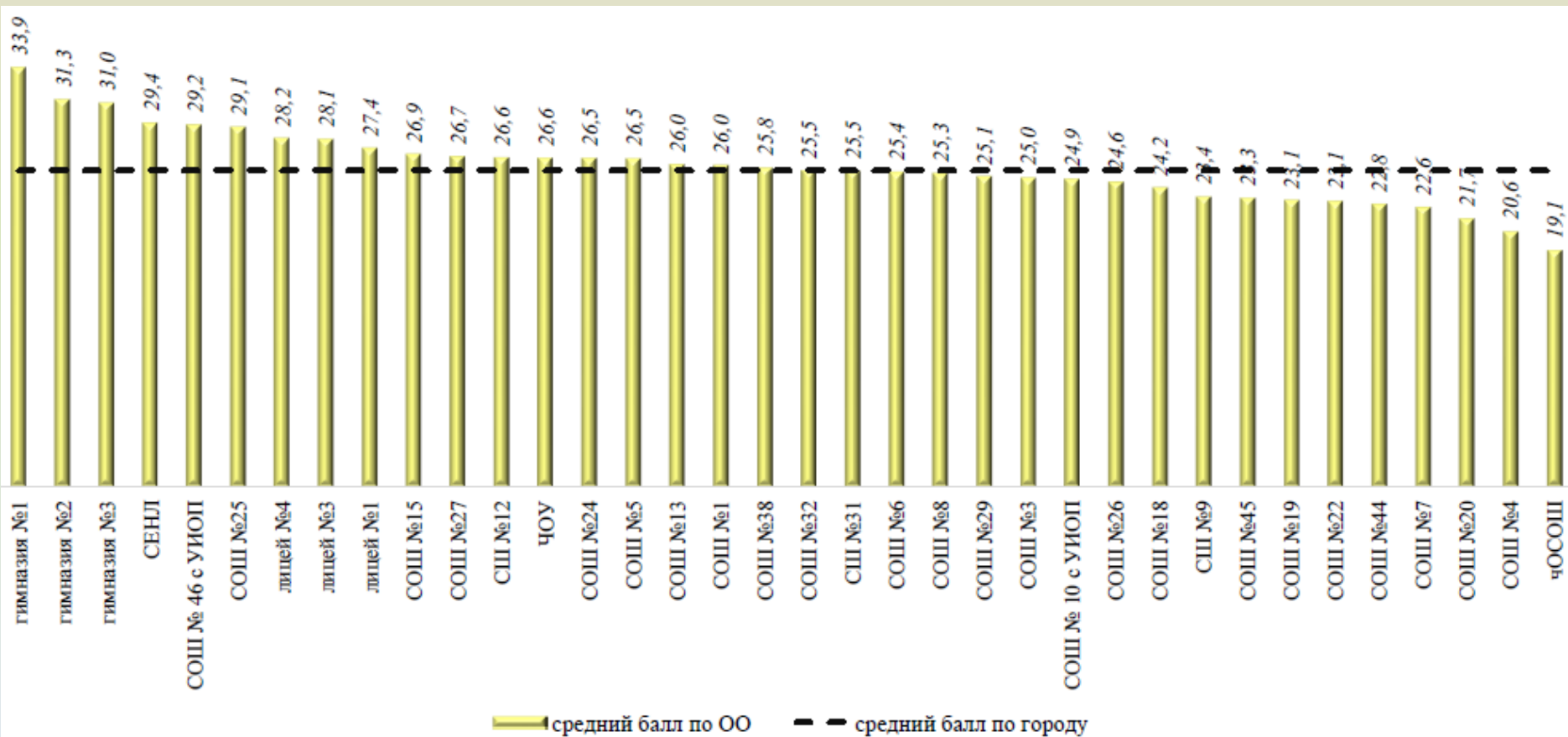


ОО	КАЧЕСТВО ЗНАНИЙ
Гимназии	94%
Лицеи	76%
СОШ с УИОП	74%
СОШ	54%
ЧОУ	31%
	58%

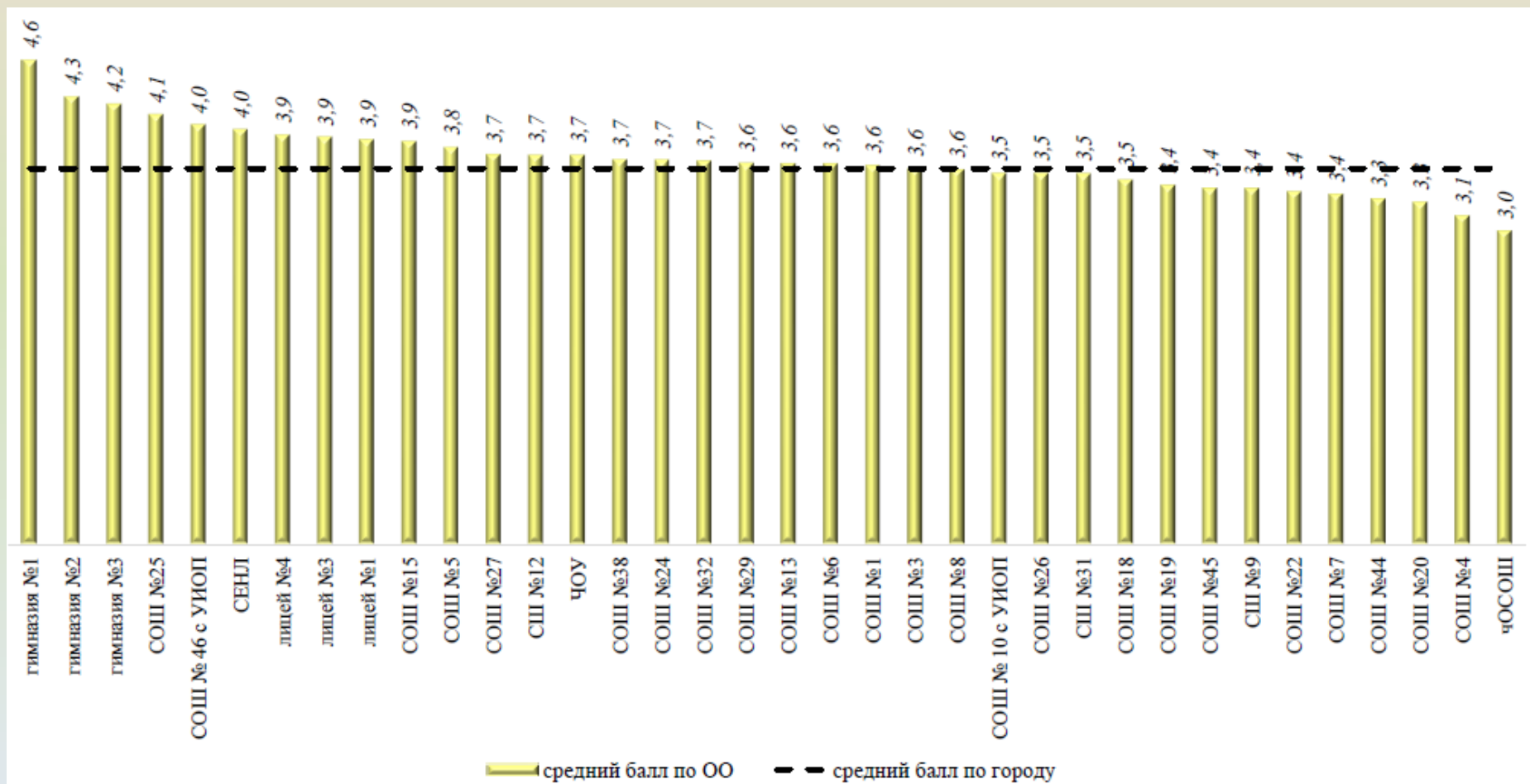
% выполнения заданий ОГЭ по обществознанию за 2 учебных года



Средний тестовый балл по городу – 25,6



Средняя оценка – 3,6



Поэлементный анализ выполнения ОГЭ по обществознанию (задания с кратким ответом)

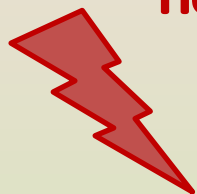
Поэлементный анализ выполнения ОГЭ по обществознанию (задания с кратким ответом)

Задание	Проверяемый элемент содержания	2015-2016	2016-2017	2017-2018	динамика по отношению к 2015-2016 уч. году	динамика по отношению к 2016-2017 уч. году
1	Общество как форма жизнедеятельности людей	84,2	87,7	80,3	-3,9	-7,4
2	Биологическое и социальное в человеке; личность; деятельность человека и ее основные формы (труд, игра, учение)	79,3	89,5	90,4	11,1	0,9
3	Общество и человек (задание на обращение к социальным реалиям)	77,3	84,1	81,7	4,3	-2,5
4	Общество и человек (задание на анализ двух суждений)	66,6	74,6	71,3	4,7	-3,3
5	Сфера духовной культуры и ее особенности; наука в жизни современного общества	82,6	86,7	86,4	3,8	-0,3
6	Сфера духовной культуры (задание на анализ двух суждений)	66,6	79,2	71,2	4,6	-8,0
7	Экономика, ее роль в жизни общества; товары и услуги, ресурсы и потребности, ограниченность ресурсов; экономические системы и собственность	64,2	80,3	84,1	19,9	3,8
8	Предпринимательство; малое предпринимательство и индивидуальная трудовая деятельность	73,0	89,4	68,6	-4,4	-20,7
9	Экономическая сфера жизни общества (задание на обращение к социальным реалиям)	68,6	66,5	75,7	7,1	9,2
10	Экономическая сфера жизни общества (задание на анализ двух суждений)	42,9	61,8	59,1	16,2	-2,7
11	Социальная структура общества; семья как малая группа; многообразие социальных ролей в подростковом возрасте	67,4	77,8	82,1	14,7	4,3
12	Социальная сфера (задание на обращение к социальным реалиям)	75,0	86,1	94,4	19,5	8,3
13	Социальная сфера (задание на анализ двух суждений)	52,5	73,9	55,4	2,9	-18,4

Поэлементный анализ выполнения ОГЭ по обществознанию (задания с кратким ответом)

Задание	Проверяемый элемент содержания	2015-2016	2016-2017	2017-2018	динамика по отношению к 2015-2016 уч. году	динамика по отношению к 2016-2017 уч. году
14	 Власть; роль политики в жизни общества; понятие и признаки государства; разделение властей	69,8	86,5	73,2	3,4	-13,3
15	Сфера политики и социального управления (задание на обращение к социальным реалиям)	50,8	54,9	74,1	23,3	19,2
16	Сфера политики и социального управления (задание на анализ двух суждений)	48,1	61,7	67,1	18,9	5,3
17	Право, его роль в жизни общества и государства; норма права; нормативный правовой акт; признаки и виды правонарушений	55,9	70,8	80,7	24,7	9,8
18	 Конституция РФ; основы конституционного строя РФ; федеративное устройство России; органы государственной власти РФ	71,0	71,7	68,3	-2,7	-3,4
19	Понятие правоотношений; право на труд и трудовые правоотношения; трудоустройство несовершеннолетних; семейные правоотношения	53,2	67,3	74,3	21,2	7,1
20	Право (задание на анализ двух суждений)	42,9	61,9	71,7	28,8	9,8
21	Различное содержание в разных вариантах: задание ориентировано на проверяемое умение (задание на сравнение)	68,4	67,5	76,5	8,1	9,0
22	Различное содержание в разных вариантах: задание ориентировано на проверяемое умение (задание на установление соответствия)	49,9	58,8	67,6	17,8	8,8
23	Различное содержание в разных вариантах: задание ориентировано на проверяемое умение (задание на установление фактов и мнений)	70,3	67,0	72,6	2,3	5,7
24	Различное содержание в разных вариантах: задание ориентировано на проверяемое умение (задание на выбор верных позиций из списка)	32,6	33,3	24,2	-8,4	-9,1
25	Различное содержание в разных вариантах: задание ориентировано на проверяемое умение (задание на выбор верных позиций из списка)	51,7	78,2	78,7	27,0	0,5

Поэлементный анализ выполнения ОГЭ по обществознанию (задания с развернутым ответом)



Задание	Проверяемый элемент содержания	2015-2016	2016-2017	2017-2018	динамика по отношению к 2015-2016 уч. году	динамика по отношению к 2016-2017 уч. году
26	Различное содержание в разных вариантах: задание ориентировано на проверяемое умение (задания на анализ источников)	20,6	33,3	35,6	<i>15,0</i>	<i>2,3</i>
27		46,9	60,2	46,0	<i>-0,9</i>	<i>-14,2</i>
28		36,9	30,7	44,8	<i>8,0</i>	<i>14,1</i>
29		3,6	4,0	13,8	<i>10,2</i>	<i>9,8</i>
30		30,7	14,2	24,7	<i>-6,0</i>	<i>10,5</i>
31		12,3	11,7	18,9	<i>6,6</i>	<i>7,2</i>

Поэлементный анализ выполнения ОГЭ по обществознанию (задания свысоеого и повышенного уровня сложности)

ОО	4	6	10	13	16	20	21	23	24	25	26	28	29	30	31	критическом уровне (высокий уровень)
гимназия №1	89%	89%	74%	84%	89%	89%	100%	89%	74%	95%	84%	89%	53%	42%	53%	0
гимназия №2	97%	81%	84%	72%	81%	84%	78%	88%	19%	100%	56%	72%	31%	41%	44%	1
гимназия №3	70%	73%	70%	64%	79%	76%	91%	67%	42%	91%	58%	76%	45%	55%	61%	0
лицей №1	68%	74%	77%	52%	74%	74%	74%	77%	35%	84%	55%	68%	32%	16%	19%	2
СЕНТ	50%	66%	41%	50%	84%	69%	81%	72%	13%	88%	59%	72%	38%	56%	56%	1
лицей №3	81%	84%	64%	66%	58%	82%	82%	75%	28%	78%	46%	55%	22%	28%	27%	4
лицей №4	75%	71%	66%	52%	71%	82%	88%	84%	30%	89%	55%	54%	16%	30%	29%	2
СОШ № 10 с УИОП	69%	62%	57%	52%	62%	76%	62%	76%	24%	86%	31%	36%	10%	24%	10%	4
СОШ № 46 с УИОП	78%	79%	71%	69%	76%	72%	88%	79%	25%	78%	53%	58%	21%	39%	36%	2
СОШ №1	83%	67%	77%	63%	70%	69%	81%	81%	14%	89%	25%	45%	13%	23%	17%	5
СОШ №3	81%	81%	80%	46%	65%	69%	54%	72%	19%	80%	17%	43%	13%	28%	13%	5
СОШ №4	66%	66%	54%	34%	57%	60%	51%	51%	17%	49%	17%	29%	9%	20%	11%	6
СОШ №5	80%	59%	73%	78%	73%	86%	86%	80%	12%	88%	29%	33%	16%	37%	12%	4
СОШ №6	86%	62%	64%	68%	72%	78%	72%	74%	24%	84%	22%	42%	14%	22%	14%	5
СОШ №7	71%	78%	43%	53%	63%	69%	76%	73%	29%	67%	22%	35%	2%	18%	8%	5
СОШ №8	74%	74%	57%	51%	65%	80%	78%	72%	28%	74%	31%	52%	12%	22%	6%	4
СШ №9	77%	66%	43%	64%	70%	64%	85%	74%	28%	70%	21%	49%	6%	19%	6%	5
СШ №12	62%	85%	52%	57%	72%	68%	83%	71%	30%	84%	36%	43%	21%	24%	24%	4
СОШ №13	70%	67%	45%	56%	70%	66%	69%	81%	30%	69%	36%	50%	22%	28%	17%	4
СОШ №15	97%	50%	88%	65%	62%	79%	85%	76%	9%	100%	35%	18%	9%	35%	21%	4
СОШ №18	54%	70%	48%	41%	65%	45%	76%	60%	21%	81%	26%	43%	11%	16%	14%	5
СОШ №19	57%	72%	48%	40%	64%	59%	69%	66%	12%	79%	24%	29%	7%	17%	21%	6
СОШ №20	70%	68%	50%	56%	61%	70%	67%	68%	30%	58%	27%	41%	2%	5%	3%	4
СОШ №22	63%	65%	45%	50%	88%	65%	58%	45%	20%	80%	25%	30%	8%	23%	15%	5
СОШ №24	79%	75%	56%	54%	59%	76%	76%	78%	18%	81%	43%	43%	10%	28%	22%	4
СОШ №25	74%	81%	74%	70%	78%	70%	78%	81%	19%	93%	37%	48%	19%	33%	33%	2
СОШ №26	74%	72%	55%	55%	70%	64%	58%	64%	26%	89%	28%	47%	8%	23%	9%	5
СОШ №27	76%	65%	70%	58%	61%	75%	80%	84%	15%	89%	42%	44%	15%	28%	31%	3
СОШ №29	71%	77%	42%	52%	71%	87%	81%	68%	35%	74%	48%	45%	10%	23%	6%	3
СШ №31	71%	55%	67%	55%	58%	73%	82%	74%	18%	79%	39%	42%	20%	30%	26%	3
СОШ №32	73%	76%	71%	57%	75%	71%	81%	68%	21%	80%	33%	38%	12%	29%	17%	4
СОШ №38	64%	81%	57%	49%	72%	79%	83%	85%	34%	77%	42%	49%	6%	23%	11%	3
СОШ №44	60%	69%	53%	49%	51%	76%	79%	69%	25%	63%	36%	42%	0%	7%	6%	4
СОШ №45	64%	80%	48%	44%	57%	65%	72%	73%	28%	68%	32%	28%	6%	15%	10%	5
ОСОШ	57%	38%	30%	38%	54%	76%	62%	38%	22%	59%	14%	27%	0%	3%	0%	7
ЧОУ	61%	61%	39%	61%	72%	72%	89%	78%	39%	78%	44%	67%	17%	28%	17%	3

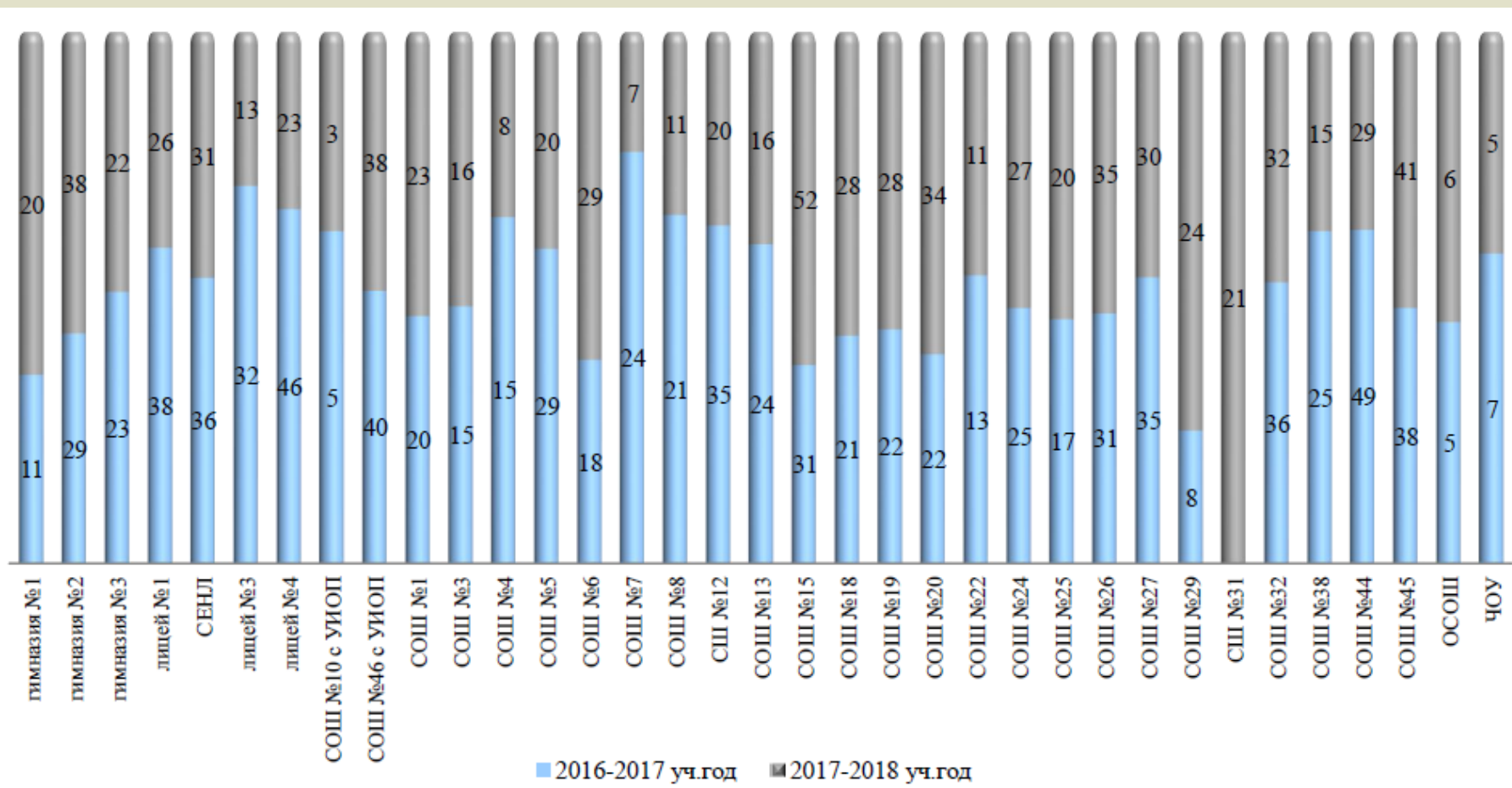
повышенный уровень (более 85%)	
высокий уровень (от 66% до 85%)	
средний уровень (от 30% до 65%)	
критический уровень (менее 30%)	



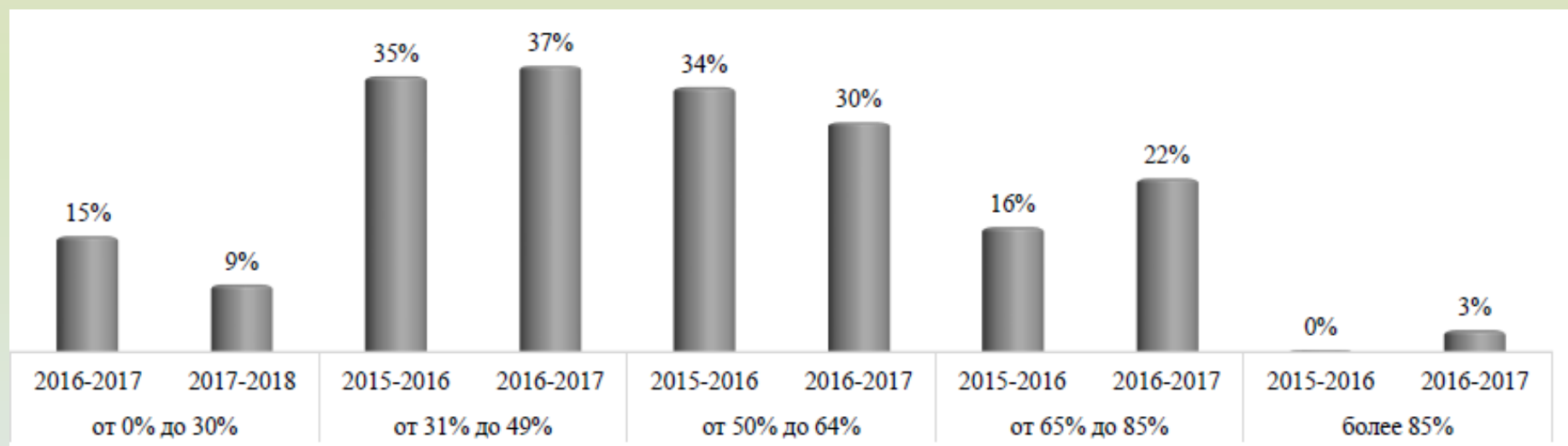
Результаты единого государственного экзамена 2018 год

г. Сургут

Кол-во участников: 2016/2017 уч. год – 846
2017/2018 уч. год - 802



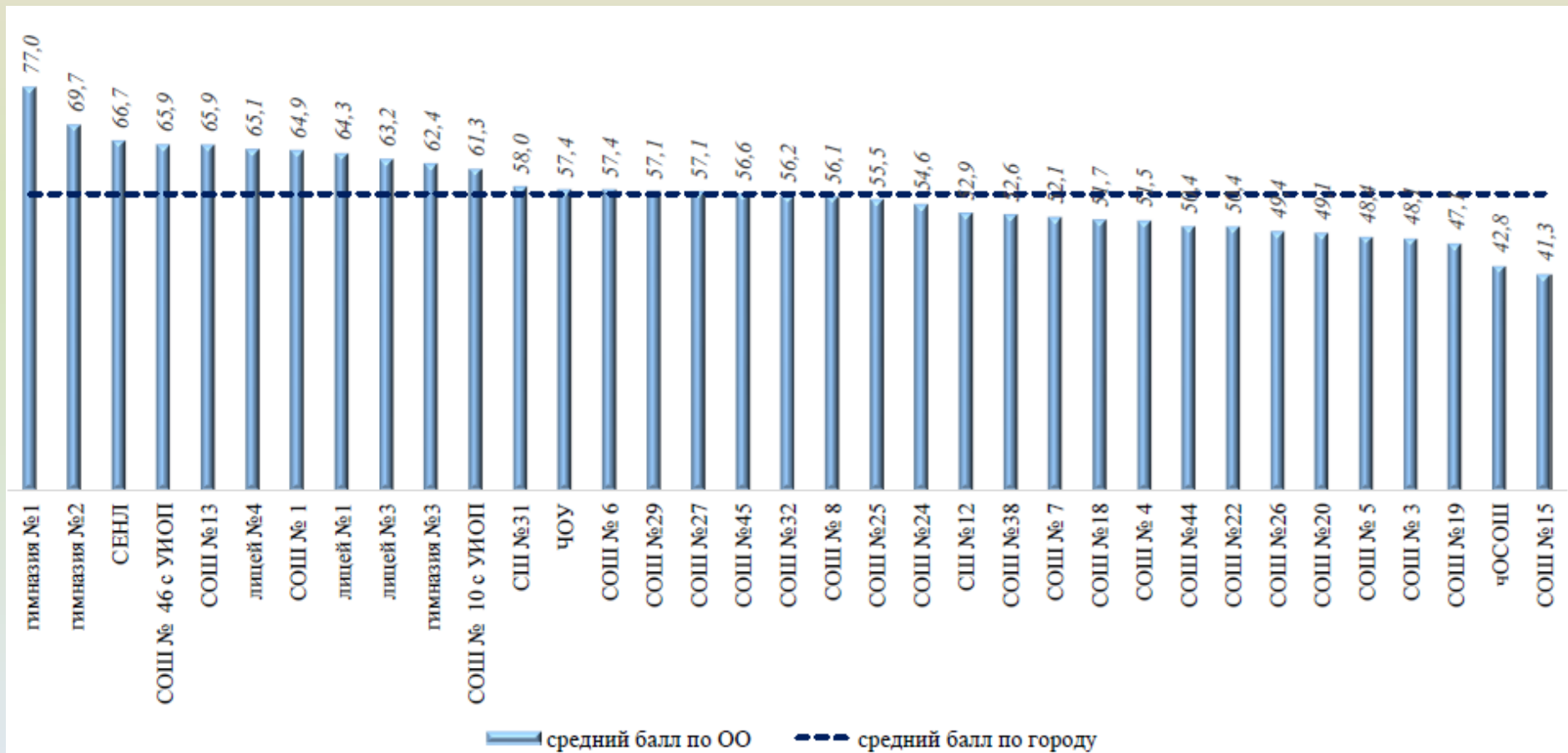
% выполнения заданий ЕГЭ по обществознанию за 2 учебных года



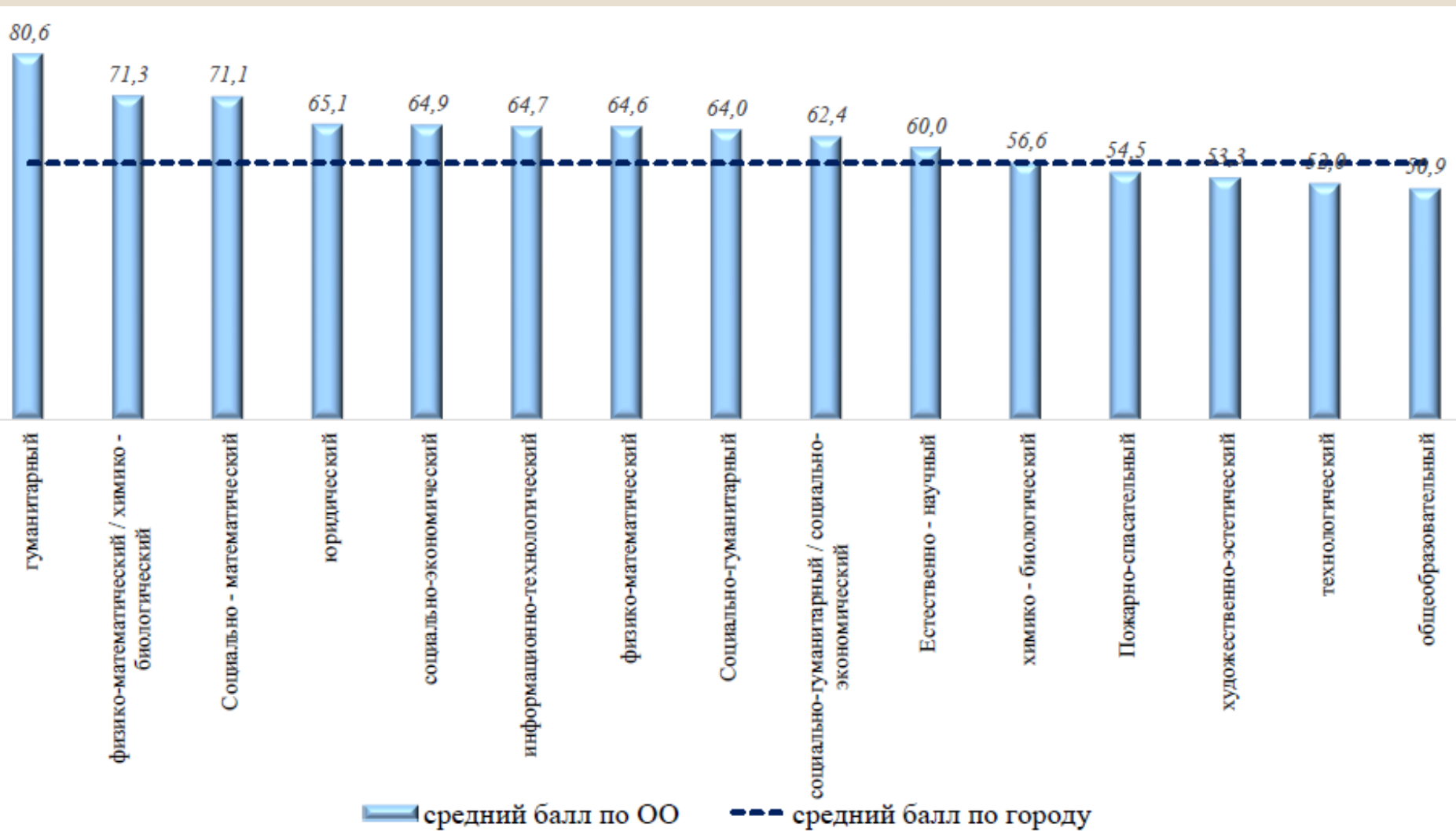
Процент выполнения заданий по обществознанию в зависимости от профиля обучения

профиль обучения	от 0% до 30% заданий		от 31% до 49% заданий		менее 50% заданий		от 50% до 64% заданий		от 65% до 85% заданий		более 85% заданий	
	чел.	%	чел.	%	чел.	%	чел.	%	чел.	%	чел.	%
гуманитарный		0%		0%	0	0%	1	8%	6	50%	5	42%
естественно - научный		0%		0%	0	0%	1	100%		0%		0%
информационно-технологический		0%	1	17%	1	17%	2	33%	3	50%		0%
общеобразовательный	65	15%	208	47%	273	61%	121	27%	48	11%	3	1%
пожарно-спасательный	1	10%	4	40%	5	50%	3	30%	2	20%		0%
социально - математический		0%	2	13%	2	13%	2	13%	9	60%	2	13%
социально-гуманитарный	2	2%	28	24%	30	26%	39	33%	40	34%	8	7%
социально-гуманитарный / социально-экономический		0%	6	27%	6	27%	9	41%	7	32%		0%
социально-экономический		0%	14	20%	14	20%	21	30%	32	46%	2	3%
технологический	1	5%	12	60%	13	65%	6	30%	1	5%		0%
физико-математический		0%	7	19%	7	19%	13	35%	17	46%		0%
физико-математический / химико - биологический		0%		0%	0	0%		0%	3	100%		0%
химико - биологический		0%	4	40%	4	40%	4	40%	2	20%		0%
художественно-эстетический		0%	6	50%	6	50%	5	42%	1	8%		0%
юридический		0%	3	13%	3	13%	10	43%	8	35%	2	9%
По городу	69	9%	295	37%	364	45%	237	30%	179	22%	22	3%

Средний тестовый балл по городу – 56,6



Значение среднего тестового балла по обществознанию в зависимости от профиля обучения



Поэлементный анализ выполнения ЕГЭ по обществознанию (задания базового уровня сложности)

№	Требования к уровню подготовки	2015-2016 уч. год	2016-2017 уч. год	2017-2018 уч. год	Динамика изменений по отношению к 2015-2016	Динамика изменений по отношению к 2016-2017
1	Знать и понимать: биосоциальную сущность человека; основные этапы и факторы социализации личности; место и роль человека в системе общественных отношений; (выявление структурных элементов с помощью схем и таблиц)	77%	52%	48%	-29%	-5%
2	Знать и понимать: биосоциальную сущность человека; основные этапы и факторы социализации личности; место и роль человека в системе общественных отношений; закономерности развития общества как сложной самоорганизующейся системы; (выбор обобщающего понятия для всех остальных понятий, представленных в перечне)	83%	96%	94%	11%	-2%
3	Знать и понимать: биосоциальную сущность человека; основные этапы и факторы социализации личности; место и роль человека в системе общественных отношений; закономерности развития общества как сложной самоорганизующейся системы; (соотнесение видовых понятий с родовыми)	75%	25%	65%	-9%	40%
5	Анализировать актуальную информацию о социальных объектах, выявляя их общие черты и различия; устанавливать соответствия между существенными чертами и признаками изученных социальных явлений и обществоведческими терминами и понятиями	52%	67%	66%	14%	-1%
8		29%	54%	27%	-2%	-27%
10	Осуществлять поиск социальной информации, представленной в различных знаковых системах (рисунок)	52%	72%	67%	15%	-5%
12	Осуществлять поиск социальной информации, представленной в различных знаковых системах (таблица, диаграмма)	77%	93%	85%	8%	-8%
14	Анализировать актуальную информацию о социальных объектах, выявляя их общие черты и различия; устанавливать соответствия между существенными чертами и признаками изученных социальных явлений и обществоведческими терминами и понятиями	34%	39%	36%	2%	-3%
16	Характеризовать с научных позиций основы конституционного строя, права и свободы человека и гражданина, конституционные обязанности гражданина РФ	47%	56%	37%	-10%	-19%
18	Анализировать актуальную информацию о социальных объектах, выявляя их общие черты и различия; устанавливать соответствия между существенными чертами и признаками изученных социальных явлений и обществоведческими терминами и понятиями	37%	20%	30%	-7%	10%
21	Осуществлять поиск социальной информации; извлекать из неадаптированных оригинальных текстов (правовых, научно-популярных, публицистических и др.) знания по заданным темам; систематизировать, анализировать и обобщать неупорядоченную социальную информацию	83%	84%	79%	-4%	-4%
22		23%	29%	72%	50%	43%

Поэлементный анализ выполнения ЕГЭ по обществознанию (задания базового уровня сложности)

ОО	1	2	3	5	8	10	12	14	16	18	21	22	количество заданий, выполнивших на критическом уровне
	Б	Б	Б	Б	Б	Б	Б	Б	Б	Б	Б	Б	
Гимназия №1	70%	100%	95%	95%	75%	95%	95%	70%	70%	65%	95%	95%	0
Гимназия №2	79%	100%	74%	76%	47%	87%	92%	45%	50%	63%	87%	79%	4
Гимназия №3	64%	100%	73%	77%	50%	73%	91%	41%	50%	50%	91%	77%	5
Лицей №1	46%	100%	81%	77%	19%	81%	77%	42%	54%	50%	73%	92%	5
СЕНЛ	45%	100%	87%	81%	45%	84%	94%	52%	39%	52%	84%	84%	5
Лицей №3	92%	77%	77%	62%	31%	100%	85%	69%	62%	38%	85%	77%	4
Лицей №4	65%	100%	43%	87%	35%	74%	91%	39%	30%	30%	78%	91%	5
СОШ №10 с УИОП	67%	67%	67%	100%	33%	67%	100%	33%	33%	67%	100%	33%	4
СОШ №46 с УИОП	58%	95%	89%	76%	53%	89%	87%	55%	42%	47%	95%	76%	5
СОШ № 1	39%	96%	70%	78%	30%	83%	74%	61%	48%	30%	87%	83%	5
СОШ № 3	31%	88%	69%	38%	6%	63%	88%	25%	13%	31%	69%	69%	7
СОШ № 4	38%	100%	88%	50%	38%	75%	88%	25%	25%	0%	75%	50%	7
СОШ № 5	40%	100%	40%	50%	15%	60%	80%	15%	20%	30%	75%	60%	9
СОШ № 6	34%	86%	76%	66%	28%	45%	90%	28%	38%	28%	83%	83%	6
СОШ № 7	0%	100%	71%	86%	0%	71%	86%	14%	29%	14%	57%	29%	7
СОШ № 8	64%	82%	82%	73%	27%	82%	91%	55%	18%	27%	91%	73%	5
СП №12	50%	95%	45%	60%	25%	40%	100%	50%	30%	20%	65%	80%	8
СОШ №13	63%	100%	75%	88%	31%	75%	88%	63%	44%	31%	94%	88%	5
СОШ №15	33%	87%	46%	60%	8%	46%	77%	12%	19%	10%	63%	48%	10
СОШ №18	36%	89%	57%	57%	21%	64%	82%	21%	39%	14%	86%	71%	8
СОШ №19	18%	96%	43%	61%	7%	54%	82%	18%	36%	21%	71%	64%	9
СОШ №20	44%	88%	59%	59%	15%	59%	82%	26%	24%	24%	74%	68%	8
СОШ №22	27%	91%	64%	36%	9%	18%	73%	64%	36%	18%	100%	55%	9
СОШ №24	52%	93%	48%	67%	26%	59%	81%	26%	30%	22%	78%	67%	7
СОШ №25	50%	90%	70%	70%	10%	60%	80%	45%	50%	35%	85%	70%	6
СОШ №26	45%	89%	49%	57%	26%	43%	89%	31%	29%	9%	77%	66%	8
СОШ №27	53%	97%	70%	73%	27%	73%	90%	43%	40%	30%	77%	73%	5
СОШ №29	67%	96%	75%	63%	29%	75%	79%	25%	38%	21%	71%	92%	5
СП №31	48%	90%	71%	67%	19%	86%	90%	24%	43%	52%	90%	62%	6
СОШ №32	31%	100%	75%	69%	19%	66%	78%	38%	47%	19%	81%	69%	5
СОШ №38	53%	93%	60%	40%	13%	60%	80%	27%	20%	20%	87%	53%	9
СОШ №44	31%	100%	59%	48%	24%	66%	83%	34%	31%	10%	79%	62%	8
СОШ №45	51%	88%	63%	61%	24%	66%	85%	22%	39%	29%	68%	78%	7
ОСОШ	17%	67%	33%	33%	17%	67%	83%	0%	33%	17%	33%	67%	8
ЧОУ	80%	100%	80%	60%	20%	80%	60%	100%	0%	40%	80%	60%	6

высокий уровень (более 85%)

средний уровень (от 66% до 85%)

критический уровень (менее 65%)

Поэлементный анализ выполнения ЕГЭ по обществознанию (задания повышенного уровня сложности)

№	Требования к уровню подготовки	2015-2016 уч. год	2016-2017 уч. год	2017-2018 уч. год	Динамика изменений по отношению к 2015-2016	Динамика изменений по отношению к 2016-2017
Задания повышенного уровня сложности						
4	Характеризовать с научных позиций основные социальные объекты (факты, явления, процессы, институты), их место и значение в жизни общества как целостной системы	61%	35%	53%	-8%	18%
6	Применять социально- экономические и гуманитарные знания в процессе решения познавательных задач по актуальным социальным проблемам	36%	64%	67%	31%	3%
7	Характеризовать с научных позиций основные социальные объекты (факты, явления, процессы, институты), их место и значение в жизни общества как целостной системы	32%	41%	46%	14%	6%
9	Применять социально- экономические и гуманитарные знания в процессе решения познавательных задач по актуальным социальным проблемам	47%	59%	56%	10%	-3%
11	Характеризовать с научных позиций основные социальные объекты (факты, явления, процессы, институты), их место и значение в жизни общества как целостной системы	47%	51%	50%	3%	-1%
13		39%	32%	43%	4%	11%
15	Применять социально- экономические и гуманитарные знания в процессе решения познавательных задач по актуальным социальным проблемам	38%	25%	49%	11%	25%
17	Характеризовать с научных позиций основные социальные объекты (факты, явления, процессы, институты), их место и значение в жизни общества как целостной системы	45%	26%	45%	0%	19%
19	Применять социально- экономические и гуманитарные знания в процессе решения познавательных задач по актуальным социальным проблемам	17%	52%	50%	33%	-3%
20	Систематизировать, анализировать и обобщать неупорядоченную социальную информацию (определение терминов и понятий, соответствующих предлагаемому контексту)	46%	39%	62%	16%	23%

40% 52%

Поэлементный анализ выполнения ЕГЭ по обществознанию (задания высокого уровня сложности)

№	Требования к уровню подготовки	2015-2016 уч. год	2016-2017 уч. год	2017-2018 уч. год	Динамика изменений по отношению к 2015-2016	Динамика изменений по отношению к 2016-2017
Задания высокого уровня сложности						
23	Объяснять внутренние и внешние связи (причинно-следственные и функциональные) изученных социальных объектов. Раскрывать на примерах изученные теоретические положения и понятия социально-экономических и гуманитарных наук	9%	6%	9%	0%	3%
24	Объяснять внутренние и внешние связи (причинно-следственные и функциональные) изученных социальных объектов. Оценивать действия субъектов социальной жизни, включая личность, группы, организации, с точки зрения социальных норм, экономической рациональности	6%	5%	7%	1%	3%
25	Характеризовать с научных позиций основные социальные объекты (факты, явления, процессы, институты), их место и значение в жизни общества как целостной системы (задание на раскрытие смысла понятия, использование понятия в заданном контексте)	4%	2%	14%	11%	13%
26	Раскрывать на примерах изученные теоретические положения и понятия социально-экономических и гуманитарных наук (задание, предполагающее раскрытие теоретических положений на примерах)	4%	6%	12%	9%	6%
27	Применять социально-экономические и гуманитарные знания в процессе решения познавательных задач по актуальным социальным проблемам (задание-задача)	6%	14%	19%	13%	5%



Поэлементный анализ выполнения ЕГЭ по обществознанию (задания повышенного и высокого уровня сложности)

ОО	4	6	7	9	11	13	15	17	19	20	23	24	25	26	27	количество заданий, выполнивших на критическом уровне
	П	П	П	П	П	П	П	П	П	П	Б	Б	П	В	В	
Гимназия №1	80%	75%	75%	85%	85%	80%	80%	65%	75%	95%	20%	20%	30%	35%	45%	2
Гимназия №2	68%	82%	71%	82%	68%	66%	61%	53%	74%	82%	13%	18%	26%	34%	50%	3
Гимназия №3	55%	77%	73%	68%	45%	45%	68%	64%	55%	73%	14%	5%	14%	5%	18%	5
Лицей №1	69%	73%	58%	65%	85%	54%	58%	58%	50%	77%	19%	19%	23%	31%	35%	3
СЕНЛ	71%	84%	52%	77%	77%	55%	65%	52%	58%	84%	19%	26%	23%	35%	29%	4
Лицей №3	85%	85%	46%	62%	77%	69%	38%	54%	54%	85%	31%	0%	31%	15%	31%	2
Лицей №4	70%	83%	48%	61%	57%	48%	57%	48%	74%	83%	17%	22%	26%	30%	17%	4
СОШ №10 с УИОП	67%	100%	0%	100%	67%	67%	33%	33%	33%	67%	33%	0%	33%	0%	0%	4
СОШ №46 с УИОП	66%	63%	63%	76%	61%	50%	53%	47%	61%	84%	18%	8%	24%	32%	29%	4
СОШ № 1	87%	83%	48%	65%	74%	57%	65%	70%	70%	74%	17%	13%	13%	35%	22%	4
СОШ № 3	25%	63%	38%	44%	44%	25%	38%	50%	44%	44%	0%	13%	13%	0%	0%	7
СОШ № 4	13%	75%	0%	50%	25%	25%	88%	13%	50%	63%	0%	0%	25%	0%	25%	10
СОШ № 5	40%	60%	25%	45%	10%	30%	30%	40%	40%	45%	0%	0%	15%	0%	15%	7
СОШ № 6	62%	79%	34%	39%	45%	28%	62%	31%	55%	62%	10%	10%	10%	17%	10%	6
СОШ № 7	57%	86%	29%	43%	43%	14%	57%	71%	29%	71%	14%	0%	14%	0%	14%	8
СОШ № 8	73%	55%	36%	45%	36%	27%	45%	45%	0%	36%	0%	0%	27%	0%	18%	7
СШ №12	35%	60%	30%	60%	60%	40%	40%	40%	40%	65%	0%	0%	10%	0%	15%	5
СОШ №13	75%	69%	56%	56%	50%	56%	63%	63%	63%	94%	25%	31%	31%	25%	25%	3
СОШ №15	31%	46%	27%	31%	25%	33%	31%	28%	27%	25%	2%	0%	2%	0%	8%	10
СОШ №18	39%	64%	25%	64%	50%	36%	54%	39%	32%	46%	7%	4%	7%	11%	11%	6
СОШ №19	46%	57%	46%	43%	18%	32%	36%	39%	43%	39%	7%	0%	0%	0%	7%	6
СОШ №20	26%	74%	32%	47%	41%	32%	47%	26%	38%	44%	3%	6%	9%	6%	12%	7
СОШ №22	55%	55%	45%	45%	27%	45%	36%	18%	27%	45%	9%	0%	18%	0%	9%	8
СОШ №24	59%	67%	63%	52%	48%	37%	37%	41%	44%	52%	4%	4%	7%	4%	7%	5
СОШ №25	40%	55%	45%	45%	50%	30%	50%	55%	55%	75%	0%	0%	10%	10%	10%	5
СОШ №26	37%	63%	20%	26%	37%	40%	40%	34%	46%	49%	6%	3%	11%	6%	11%	7
СОШ №27	63%	53%	53%	70%	50%	37%	70%	57%	40%	67%	3%	7%	17%	3%	27%	5
СОШ №29	25%	71%	63%	63%	54%	54%	42%	54%	71%	63%	8%	4%	13%	4%	33%	5
СШ №31	48%	62%	57%	57%	48%	48%	43%	43%	48%	86%	5%	5%	14%	14%	5%	5
СОШ №32	56%	56%	56%	56%	53%	41%	47%	66%	38%	63%	9%	6%	6%	3%	9%	5
СОШ №38	53%	67%	27%	47%	40%	27%	47%	33%	47%	60%	7%	0%	0%	0%	20%	7
СОШ №44	48%	48%	34%	41%	41%	34%	48%	38%	48%	45%	0%	3%	14%	0%	14%	5
СОШ №45	51%	76%	59%	66%	56%	51%	32%	37%	59%	63%	5%	0%	17%	12%	22%	5
ОСОШ	50%	83%	17%	17%	33%	33%	33%	50%	67%	33%	0%	0%	0%	0%	0%	7
ЧОУ	60%	60%	100%	40%	40%	40%	40%	20%	40%	60%	0%	0%	0%	0%	0%	6

повышенный уровень (более 85%)

высокий уровень (от 66% до 85%)

средний уровень (от 30% до 65%)

критический уровень (менее 30%)

**Поэлементный анализ выполнения ЕГЭ по обществознанию
(задания с развернутым ответом)**



№	Требования к уровню подготовки	2015-2016 уч. год	2016-2017 уч. год	2017-2018 уч. год	Динамика изменений по отношению к 2015-2016	Динамика изменений по отношению к 2016-2017
Задание 28 Подготавливать аннотацию, рецензию, реферат, творческую работу (задание на составление плана доклада по определенной теме)						
28.1	Раскрытие темы	4%	1%	7%	-	-
28.2	Общее количество пунктов плана (соответствие структуры предложенного ответа плану сложного типа)			31%		
28.3	Корректность формулировок пунктов и подпунктов плана			5%		
Задание 29 Характеризовать с научных позиций основные социальные объекты (факты, явления, процессы, институты), их место и значение в жизни общества как целостной системы						
29.1	Раскрытие смысла высказывания	71%	62%	68%	-3%	6%
29.2	Теоретическое содержание мини-сочинения (Объяснение ключевого(-ых) понятия(-ий), наличие теоретических положений, рассуждений, выводов)	2%	0%	2%	0%	2%
29.3	Корректность использования понятий, теоретических положений, рассуждений и выводов	-	-	12%	-	-
29.4	Качество приводимых фактов и примеров	8%	3%	8%	0%	5%



ИСТОРИЯ РОССИИ

**ЕГЭ 2019. История. Часть 2.
Работа с понятиями и фактам**

Состоится 16:00, 18 октября
2018



ИСТОРИЯ РОССИИ

**Через века и миры с
историческим атласом к
историческому знанию и
навыкам его применения**

Состоится 14:30, 24 октября
2018



ИСТОРИЯ РОССИИ

**От исторических абстракций
к постижению духа истории**

Состоится 14:30, 31 октября 2018



ИСТОРИЯ РОССИИ

**ВПР 2019. История. План
подготовки**

Состоялось 15:30, 16 октября
2018



ИСТОРИЯ РОССИИ

**ОГЭ 2019. История: план
подготовки**

Состоялось 15:30, 9 октября
2018



История

История. ЕГЭ 2019

Состоялось 18:00, 28 сентября
2018



История

**Как быстро и эффективно
подготовиться к ВПР по
истории 2019 в 6 классе**

Состоялось 15:30, 20 сентября
2018



История

**ЕГЭ по истории 2019: план
подготовки**

Состоялось 18:30, 10 сентября
2018





История

Реализация системно-деятельностного подхода в обучении истории и подготовка к ОГЭ и ЕГЭ

Состоялось 15:30, 23 мая 2018



История

Социально-экономическое развитие Древней Руси X-XIII вв

Состоялось 18:30, 17 мая 2018



История

Вопросы культуры в курсе истории России: проблемы изучения и особенности подготовки учащихся к ОГЭ и ЕГЭ

Состоялось 14:00, 16 мая 2018



История

ЕГЭ по истории: типичные ошибки

Состоялось 17:00, 26 апреля 2018



История

Развитие навыков XXI века на уроках истории

Состоялось 12:30, 24 апреля 2018



ММСО-2018. Урок по истории «Активизация познавательной деятельности на уроках истории и обществознания с помощью дополненной реальности»

Состоялось 16:40, 20 апреля 2018



История

ОГЭ по истории: задания на сравнение и план

Состоялось 15:30, 20 апреля 2018



История

Анализ исторической ситуации (задания-задачи) на уроках истории. Подготовка к ОГЭ и ЕГЭ

Состоялось 15:30, 11 апреля 2018





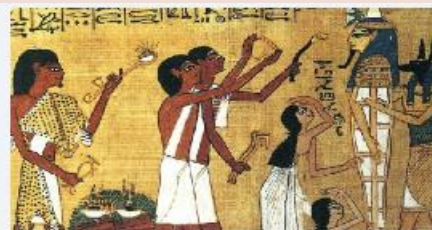
Кто развязал гражданскую войну? Красные, белые, интервенты? Заседание дискуссионного клуба «Гучков Дом»

📅 Состоялось 17:30, 15 февраля 2018



Учитель в 21 веке: за что держаться, а что отпустить?

📅 Состоялось 17:00, 14 февраля 2018



История

Работа с источниками на уроках истории: подготовка к ОГЭ и ЕГЭ

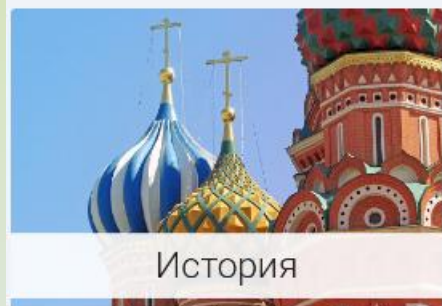
📅 Состоялось 18:00, 29 января 2018



История

Задание 24 в ЕГЭ по истории. Аргументация точки зрения

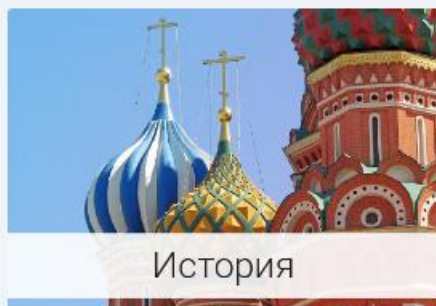
📅 Состоялось 17:30, 24 января 2018



История

Трудные вопросы истории России: методика работы в 8 классе. Петровская эпоха

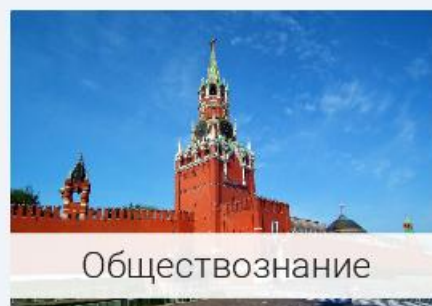
📅 Состоялось 14:00, 17 января 2018



История

Многоаспектный подход при изучении истории Отечества по ИКС

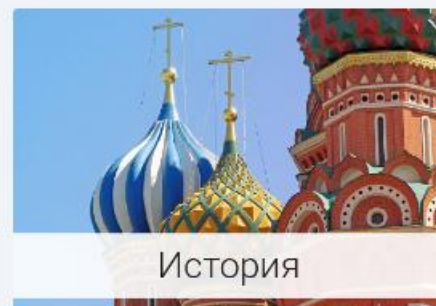
📅 Состоялось 14:00, 15 января 2018



Обществознание

Контроль и диагностика на уроках истории и обществознания

📅 Состоялось 12:00, 15 января 2018



История

Методика написания исторического сочинения на ЕГЭ: основные трудности и пути решения

📅 Состоялось 16:30, 15 декабря 2017





История

Изучаем трудные вопросы истории: роль Куликовской битвы в отечественной истории

📅 Состоялось 18:30, 7 сентября 2018



История

Борьба Руси против крестоносной агрессии в XIII веке. Три поколения победителей

📅 Состоялось 14:00, 21 августа 2018



История

Синхронизация курсов всеобщей и отечественной истории в 8 классе

📅 Состоялось 15:30, 11 июля 2018



История

Синхронизация курсов всеобщей и отечественной истории в 7 классе

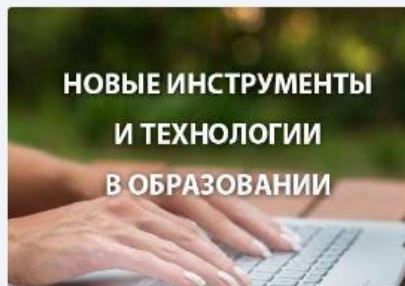
📅 Состоялось 15:30, 4 июля 2018



История

Трудные вопросы истории: образование древнерусской государственности

📅 Состоялось 14:00, 2 июля 2018



НОВЫЕ ИНСТРУМЕНТЫ И ТЕХНОЛОГИИ В ОБРАЗОВАНИИ

I Международная летняя школа для учителей «Новые технологии и инструменты в образовании»

📅 Состоялось 6 июля 2018



История

Как построить урок по изучению культуры в 11 классе

📅 Состоялось 14:00, 19 июня 2018



Итоги конкурса «100-летие Гражданской войны 1918–1922 гг. в России»

📅 Состоялось

Нужна помощь?