

МУНИЦИПАЛЬНОЕ АВТОНОМНОЕ УЧРЕЖДЕНИЕ
«ИНФОРМАЦИОННО-ОРГАНИЗАЦИОННЫЙ ЦЕНТР»
ГОРОДСКОЕ МЕТОДИЧЕСКОЕ ОБЪЕДИНЕНИЕ
УЧИТЕЛЕЙ ИЗОБРАЗИТЕЛЬНОГО ИСКУССТВА

ГОРОДСКОЙ КОНКУРС «АРТ-ОЛИМП»

для обучающихся

5

класс

Сургут, 2025

ЗАДАНИЯ 1 ТУРА

ЗАДАНИЕ I

«Народные промыслы»

ЗАДАНИЕ II

«Русская изба»

ЗАДАНИЕ III

«Народный костюм»

ЗАДАНИЕ IV

«Архитектура»

ЗАДАНИЕ V

«Ребусы»

Начало выполнения заданий: **10.00**

Окончание выполнения заданий: **10.30**



ЗАДАНИЕ 1

«НАРОДНЫЕ ПРОМЫСЛЫ»

1. Что служит для ханты и манси не только украшением одежды, но является оберегом и определяет их принадлежность к определённой местности?

1. Бусы и украшения из бисера;
2. Одежда определенного покроя;
3. Вышитый орнамент на одежде;
4. Традиционные или ритуальные музыкальные инструменты.



ЗАДАНИЕ I

«РУССКИЕ НАРОДНЫЕ ПРОМЫСЛЫ»

2. Что такое хохломская роспись:

- а) это роспись гуашью с термической обработкой
- б) это роспись акриловыми красками с термической обработкой
- в) это роспись масляными красками с термической обработкой

3. Определите вид данной композиции

- 1. Статичная, замкнутая
- 2. Статичная, открытая
- 3. Динамичная, замкнутая
- 4. Динамичная, открытая



ЗАДАНИЕ I

«РУССКИЕ НАРОДНЫЕ ПРОМЫСЛЫ»

4. ОПРЕДЕЛИТЕ ВИД ДАННОГО ОРНАМЕНТА И НАЗВАНИЕ РОСПИСИ

1. Хохломская
2. Полхов-майданская
3. Вологодская
4. Борецкая
5. Мезенская
6. Городецкая

1. Геометрический
2. Растительный
3. Каллиграфический
4. Пейзажный
5. Зооморфный
6. Антропоморфный



ЗАДАНИЕ I

«РУССКИЕ НАРОДНЫЕ ПРОМЫСЛЫ»

5. ЧТО ЯВЛЯЕТСЯ ТРАДИЦИОННЫМ ЭЛЕМЕНТОМ ОРНАМЕНТА В РОСПИСИ ГЖЕЛЬ ?

1. Пион
2. Роза
3. Ромашка
4. Лилия



ЗАДАНИЕ I

«РУССКИЕ НАРОДНЫЕ ПРОМЫСЛЫ»

6. О какой игрушке говорится в загадке?

Весёлая белая глина,
Кружочки, полосы на ней,
Козлы и барашки смешные,
Табун разноцветных коней.
Кормилицы и водоноски,
И всадники, и ребятня,
Собаки, гусары и рыбки,
А ну, отгадайте, кто я?

ЗАДАНИЕ II «РУССКАЯ ИЗБА»

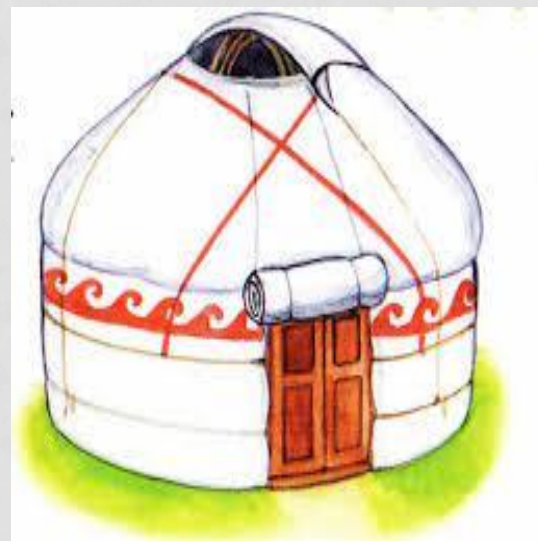
1. Выбери русскую избу из представленных вариантов:



А)



Б)



В)

ЗАДАНИЕ II «РУССКАЯ ИЗБА»

2. КАК НАЗЫВАЕТСЯ ЭТА ЧАСТЬ КРЫШИ ИЗ РЕЗНОГО БРЕВНА, ВЫСТУПАЮЩАЯ ЗА ПРЕДЕЛЫ КРЫШИ С ДВУХ СТОРОН?



ОТВЕТ ЗАПИШИ СЛОВАМИ

ЗАДАНИЕ II «РУССКАЯ ИЗБА»

3. ДОПОЛНИ ПРЕДЛОЖЕНИЕ ОДНИМ СЛОВОМ

... – СИМВОЛ ЧЕЛОВЕЧЕСКОГО БЫТИЯ

... – ГЛАЗА ДОМА



ЗАДАНИЕ II «РУССКАЯ ИЗБА»

4. ОНА БЫЛА ЦЕНТРОМ ВНУТРЕННЕГО УБРАНСТВА РУССКОЙ ИЗБЫ. И КОРМИЛА, И ОБОГРЕВАЛА, И СОЗДАВАЛА НЕПОВТОРИМЫЙ УЮТ В ДОМЕ – ЭТО...?



Ответ запиши словом

ЗАДАНИЕ II «РУССКАЯ ИЗБА»

5. КАКИЕ ПРЕДМЕТЫ СТАВИЛИ В КРАСНЫЙ УГОЛ



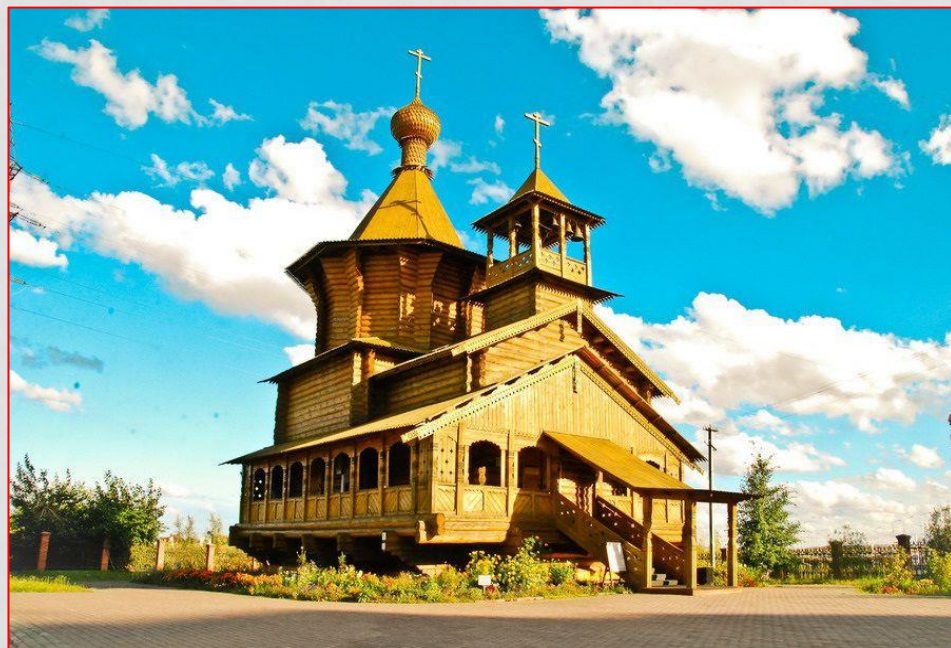
А) ИКОНЫ

Б) ЗЕРКАЛО

В) ЦВЕТЫ

ЗАДАНИЕ II «РУССКАЯ ИЗБА»

6. КАК НАЗЫВАЕТСЯ ЭТОТ ЭЛЕМЕНТ ПОД КРЫШЕЙ (НА ПРИМЕРЕ ЦЕРКВИ СТАРОГО СУРГУТА)



А) ПОЛОТЕНЦЕ

Б) ПРИЧЕЛИНА

В) СТАВНИ

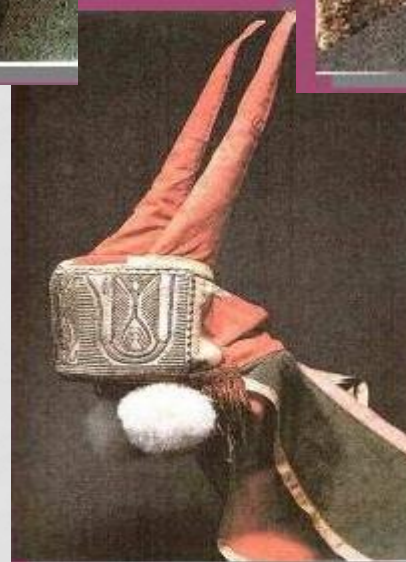
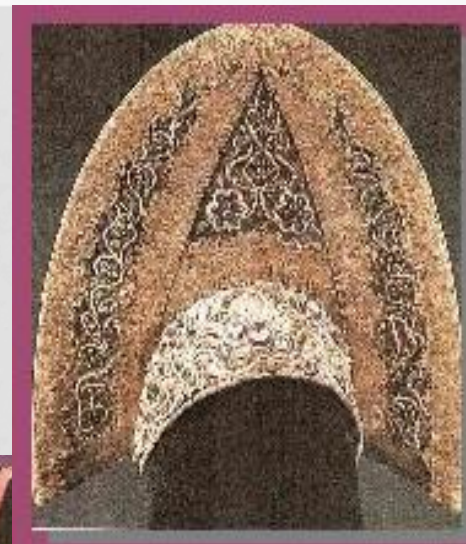
ЗАДАНИЕ III «НАРОДНЫЙ КОСТЮМ»

1. ОСНОВУ ЛЮБОГО РУССКОГО КОСТЮМА СОСТАВЛЯЕТ:



ЗАДАНИЕ III «НАРОДНЫЙ КОСТЮМ»

2. ОПРЕДЕЛИТЕ НАЗВАНИЯ РУССКОГО ГОЛОВНОГО УБОРА



1.

2.

3.

4.

5.

ЗАДАНИЕ III «НАРОДНЫЙ КОСТЮМ»



3. ОПРЕДЕЛИТЕ ЭЛЕМЕНТЫ РУССКОГО
НАРОДНОГО КОСТЮМА

1

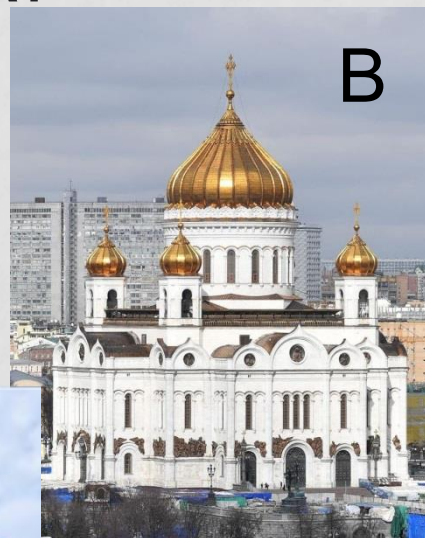
2

3

4

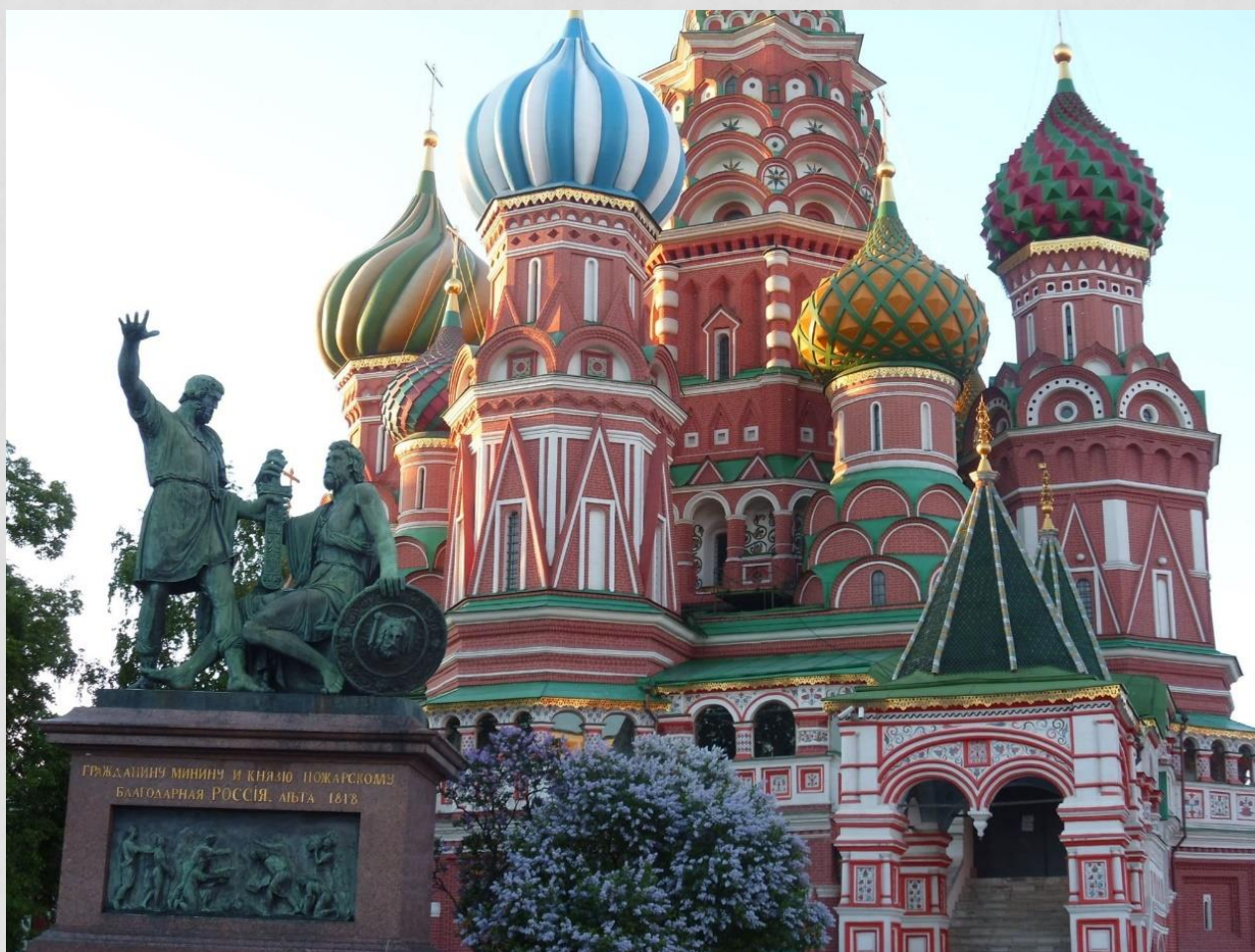
ЗАДАНИЕ IV «АРХИТЕКТУРА»

1. ОПРЕДЕЛИТЕ КАКОЙ ИЗ ХРАМОВ **НЕ** РАСПОЛОЖЕН НА ТЕРРИТОРИИ ГОРОДА СУРГУТА?



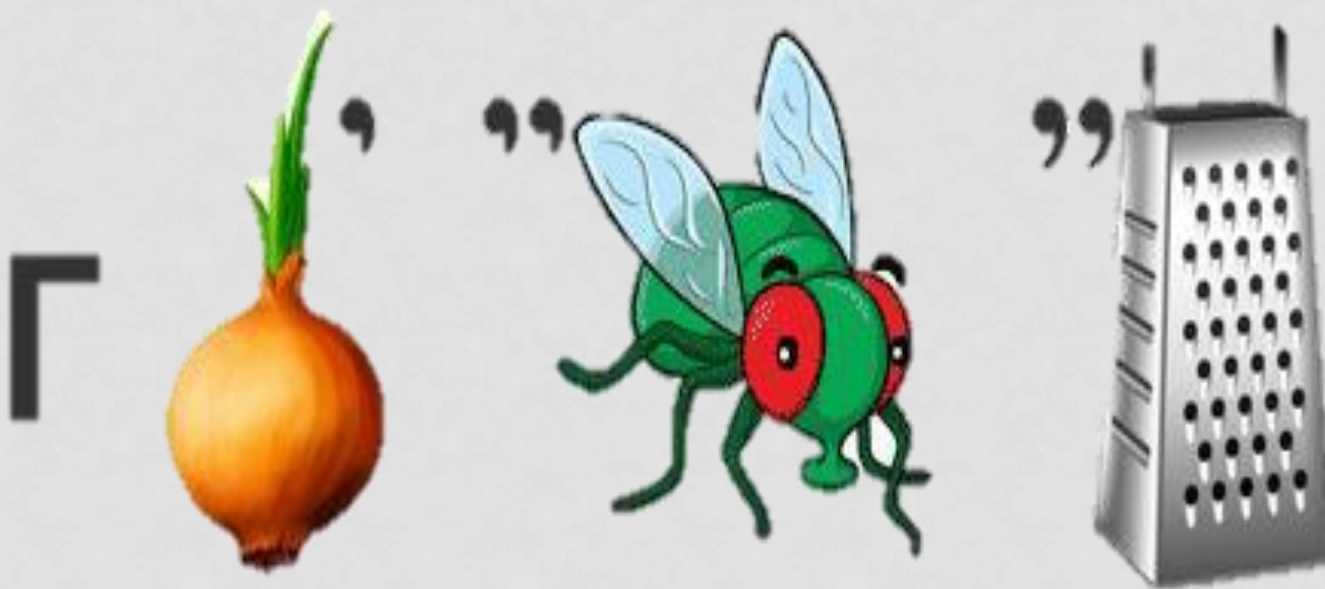
ЗАДАНИЕ IV «АРХИТЕКТУРА»

2. ОПРЕДЕЛИТЕ НАЗВАНИЕ И МЕСТО РАСПОЛОЖЕНИЯ ХРАМА



ЗАДАНИЕ V «РЕБУСЫ»

1. РАСШИФРУЙ НАЗВАНИЕ ХАНТЫЙСКОГО НАРОДНОГО УЗОРА



ЗАДАНИЕ V «РЕБУСЫ»

2. НАРОДНЫЙ ПРОМЫСЕЛ ХАНТЫ



3. ЗИМНЯЯ ОБУВЬ ИЗ ОЛЕНЬЕЙ ШКУРЫ



~~4~~, ~~5~~ Ы

ЗАДАНИЕ II ТУРА

Тема работы

«Традиционная русская матрешка»

(с использованием мотивов народных промыслов).

При выполнении работы в рамках конкурса, эскизы и образцы готовой работы не используются!

Формат работы: А-3.

Техника исполнения: гуашь.

Время на выполнение работы: **1 час 30 минут.**

Начало выполнения заданий: **10.40**

Окончание выполнения заданий: **12.10**

