

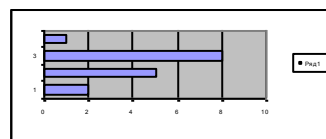
# Построение графиков и диаграмм в табличном процессоре Excel

**Диаграмма** – это средство наглядного графического изображения информации, предназначенное для сравнения нескольких величин или нескольких значений одной величины.

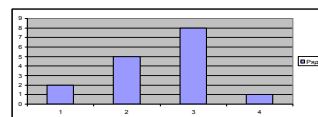
## Типы диаграмм и графиков

Диаграммы могут быть различных типов и соответственно представлять данные в различной форме. Для каждого набора данных важно правильно подбирать тип создаваемой диаграммы.

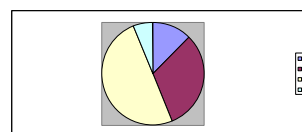
**Линейчатая**



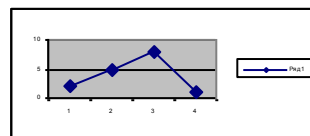
**Гистограмма**



**Круговая**



**График**



**и др.**

## Создание диаграмм и графиков

**1 этап: Выделение данные, по которым будет строиться диаграмма.**

**2 этап: Вызов Мастера диаграмм.**

Для того чтобы вызвать, *Мастер диаграмм*, в меню *Вставка* нужно выбрать команду *Диаграмма* или нажать на кнопку *Мастер диаграмм* на *Панели инструментов Стандартная*.

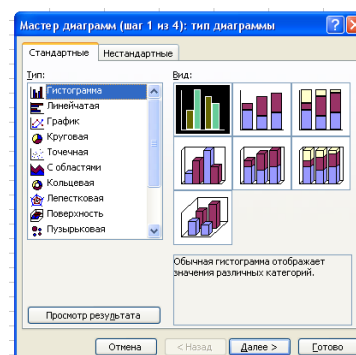


После запуска *Мастера диаграмм* на экране появляется первое диалоговое окно.

С помощью четырех диалоговых окон *Мастера диаграмм* соберет всю информацию, необходимую для построения диаграммы.

**3 этап: Шаг 1: Выбор типа диаграммы.**

Если таблица уже содержит данные, то на первом шаге нужно выбрать тип диаграммы. Это окно содержит две вкладки:



*Стандартные, Нестандартные.* К последним относятся типы диаграмм, которые пользователь может создавать сам, настраивая встроенные диаграммы, а также смешанные диаграммы. К смешанным диаграммам относятся, например, гистограмма с графиком, гистограммы с областями и график с двумя осями значений.

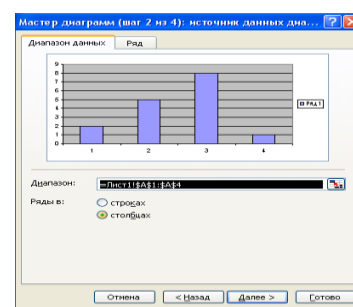
Для того, чтобы выбрать один из стандартных типов диаграмм, следует во вкладке *Стандартные* в группе *Тип* указать нужную вам диаграмму. В группе *Вид* можно выбрать один из предлагаемых вариантов изображения диаграммы данного типа.

Если вы хотите посмотреть увидеть, какая диаграмма у вас получается, то следует нажать на кнопку *Просмотр результата*. Если построенная диаграмма вас устраивает, то следует нажать кнопку *Готово*. Для продолжения построения диаграммы следует нажать на кнопку *Далее*>. В результате вы попадете во второе диалоговое окно *Мастера диаграмм*.

#### 4 этап: Шаг 2: Задание исходных данных диаграммы.

Во втором окне *Мастера диаграмм* указываться, какие данные использовать при построении диаграммы. Это окно содержит две вкладки: *Диапазон данных* и *Ряд*.

Если перед запуском *Мастера диаграмм* была выделена одна ячейка, то в поле *Диапазон* будет указан адрес всех заполненных ячеек столбца, который содержит выделенную ячейку. Если перед запуском *Мастера диаграмм* был выделен интервал ячеек, то в поле *Диапазон* будет указан адрес выделенного интервала.



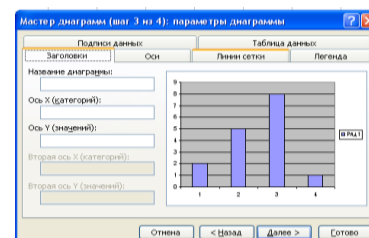
Во вкладке *Ряд* содержатся адреса и названия рядов данных (то есть строк вашей таблицы), которые при желании можно изменить. Если исходная таблица не содержала названий строк и столбцов, то *Excel* присвоит каждому ряду стандартное имя: первой строке – *Ряд 1*, второй – *Ряд 2* и т.д. Чтобы изменить стандартное имя следует в поле *Имя* ввести нужный вам текст.

В том случае, когда исходная таблица содержала заголовки строк или столбцов, в поле *Имя* отображается ссылка на ячейку, в которой содержится это имя.

Для перехода в следующее окно *Мастера диаграмм* нужно нажать на кнопку *Далее*>.

#### 5 этап: Шаг 3: Задание параметров диаграммы.

Третье окно содержит шесть вкладок, в которых содержатся команды, позволяющие задавать характеристики осей, название диаграмм, заголовки для осей, легенду, названия меток на осях, подписи значений на осях и т.д.



На этом шаге вы можете подобрать, как лучше будет выглядеть диаграмма. Например, в некоторых случаях можно убрать одну из осей диаграммы. Для этого во вкладке *Оси* следует отменить галочку для одной из осей.

Во вкладке *Заголовки* можно задать заголовок диаграммы. Текст заголовка можно перемещать, редактировать, форматировать после создания диаграммы.

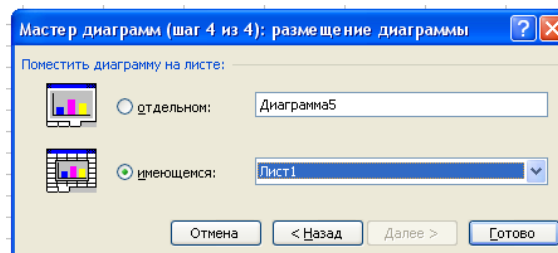
Во вкладке *Подписи данных* *Мастер диаграмм* может присоединять к маркерам данных различные надписи. Например, в секторах круговых диаграмм можно добавить надписи долей (в процентах).

Вкладка *Таблица данных* позволяет добавить к диаграмме таблицу значений, которые использовались при построении диаграммы.

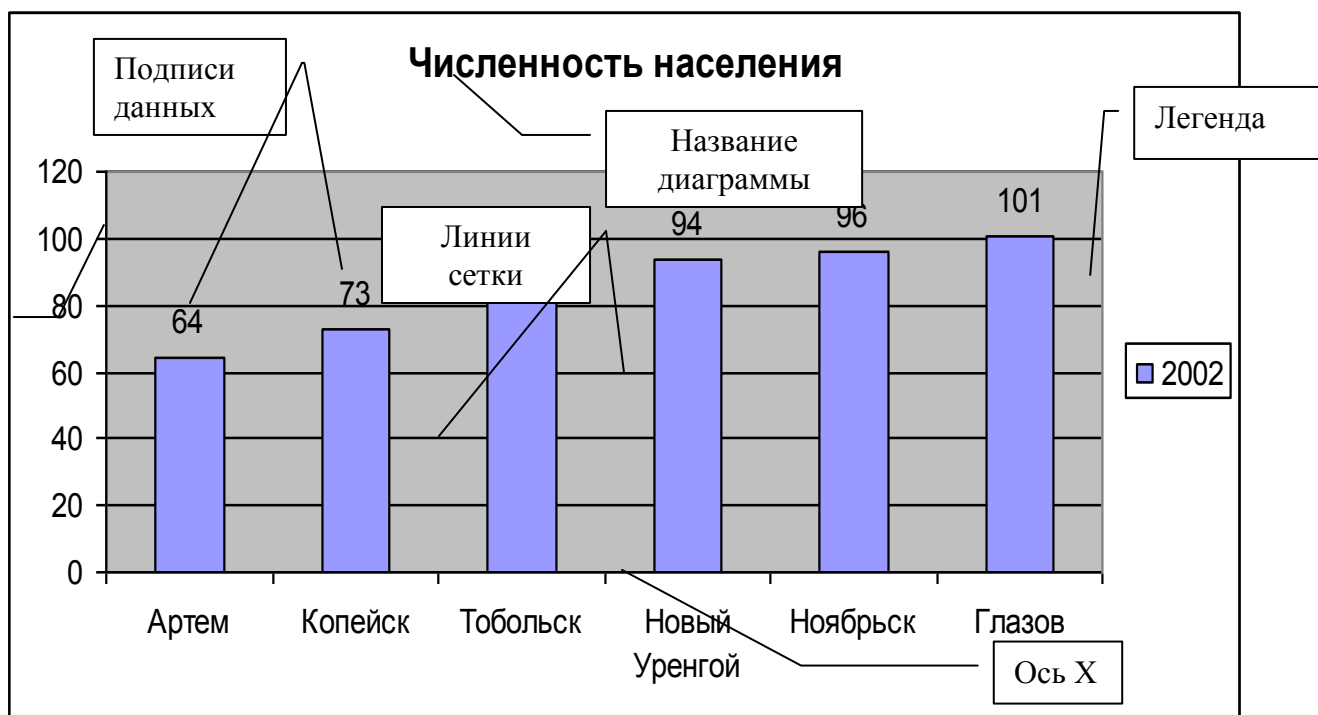
Во вкладке *Легенда* можно разместить в нужном месте диаграммы легенду. Легенда – это обозначение различными цветами колонок, соответствующих различным столбцам таблицы.

#### 6 этап: Шаг 4: размещение диаграммы.

В последнем окне *Мастера диаграмм* можно выбрать, поместить ли диаграмму в рабочий лист или создать ее на отдельном листе.



#### Элементы диаграммы



#### Оформление диаграмм

Для того, чтобы улучшить качество диаграмм, можно использовать панель инструментов «Диаграммы» или дважды щелкнуть по области диаграммы использовать «Окна форматирования».