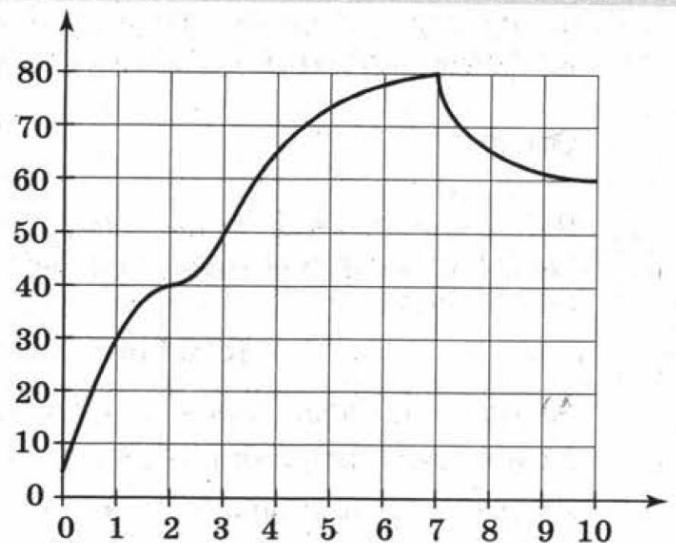


- 1.** В трёх салонах сотовой связи один и тот же смартфон продаётся в кредит на разных условиях. Условия приведены в таблице.

Салон	Цена смартфона (р.)	Первоначальный взнос (в % от цены)	Срок кредита (мес.)	Сумма ежемесячного платежа (р.)
Эпсилон	5500	25	12	470
Дельта	6200	30	12	440
Омикрон	6700	20	6	950

Определите, в каком из салонов покупка обойдётся дешевле всего (с учётом переплаты). В ответе запишите эту сумму в рублях.

- 2.** На графике изображена зависимость температуры от времени в процессе разогрева двигателя легкового автомобиля. На горизонтальной оси отмечено время в минутах, прошедшее с момента запуска двигателя, на вертикальной оси — температура двигателя в градусах Цельсия. Пользуясь графиком, поставьте в соответствие каждому интервалу времени характеристику температуры.



Интервал

- А) 0—1 мин
- Б) 2—3 мин
- В) 4—6 мин
- Г) 7—9 мин

Характеристика

- 1) температура росла и на всём интервале была выше 60 °C
- 2) температура падала
- 3) самый быстрый рост температуры
- 4) температура находилась в пределах от 40 °C до 50 °C

В таблице под каждой буквой укажите соответствующий номер.

Ответ:

А	Б	В	Г

- 3.** На диаграмме показано содержание питательных веществ в 100 г белого хлеба. Определите с помощью диаграммы, сколько углеводов в батоне хлеба, который весит 350 г.



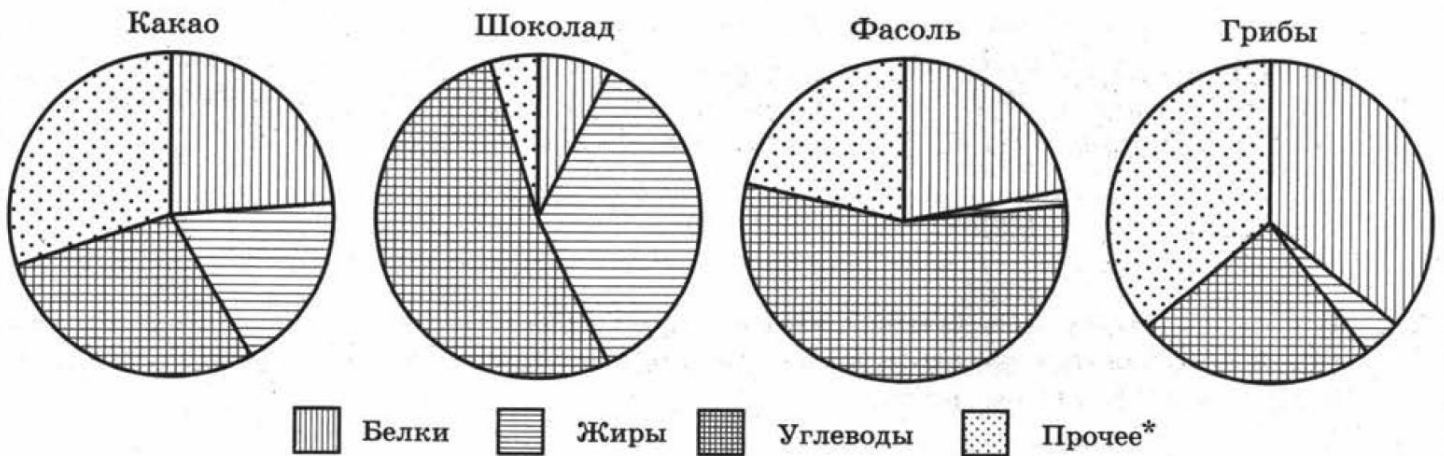
Ответ:

--	--	--	--	--	--	--	--

4. На диаграммах показано содержание питательных веществ в какао, молочном шоколаде, фасоли и сушёных белых грибах.

Определите, в каких продуктах содержание углеводов превышает 50 %.

- 1) Какао 2) Шоколад 3) Фасоль 4) Грибы



* К прочему относятся вода, витамины и минеральные вещества.

Запишите в порядке возрастания номера выбранных вариантов ответов без пробелов, запятых и других дополнительных символов.

Ответ:

5. Установите соответствие между величинами и их возможными значениями: к каждому элементу первого столбца подберите соответствующий элемент второго столбца.

Величина	Значение
А) площадь волейбольной площадки	1) 162 кв. м
Б) площадь тетрадного листа	2) 600 кв. см
В) площадь письменного стола	3) 2511 кв. км
Г) площадь города Москвы	4) 1,2 кв. м

В таблице под каждой буквой, соответствующей величине, укажите номер её возможного значения.

Ответ:

А	Б	В	Г

6. Расстояние между двумя городами равно $0,987 \cdot 10^{-3}$ млн км. Сколько километров между этими городами?

Ответ:

7. Мощность постоянного тока (в ваттах) вычисляется по формуле $P = I^2 R$, где I — сила тока (в амперах), R — сопротивление (в омах). Пользуясь этой формулой, найдите сопротивление R , если мощность составляет 160 Вт, а сила тока равна 4 А. Ответ дайте в омах.

8. Пакетик сока стоит 14 р. 50 к. Какое наибольшее количество пакетиков сока можно купить на 80 р.?

Ответ:

9. Магазин детских товаров закупает погремушки по оптовой цене 360 р. за одну штуку и продаёт их с 45 %-ной наценкой. Сколько рублей будут стоить 5 таких погремушек, купленных в этом магазине?

Ответ:

10. В ящике находятся чёрные и белые шары, причём белых в 19 раз больше. Из ящика случайным образом, не глядя, достали один шар. Найдите вероятность того, что он будет чёрным.