

*Результаты государственной  
итоговой аттестации  
по биологии  
в 9-х классах*

ГОСУДАРСТВЕННАЯ

2019

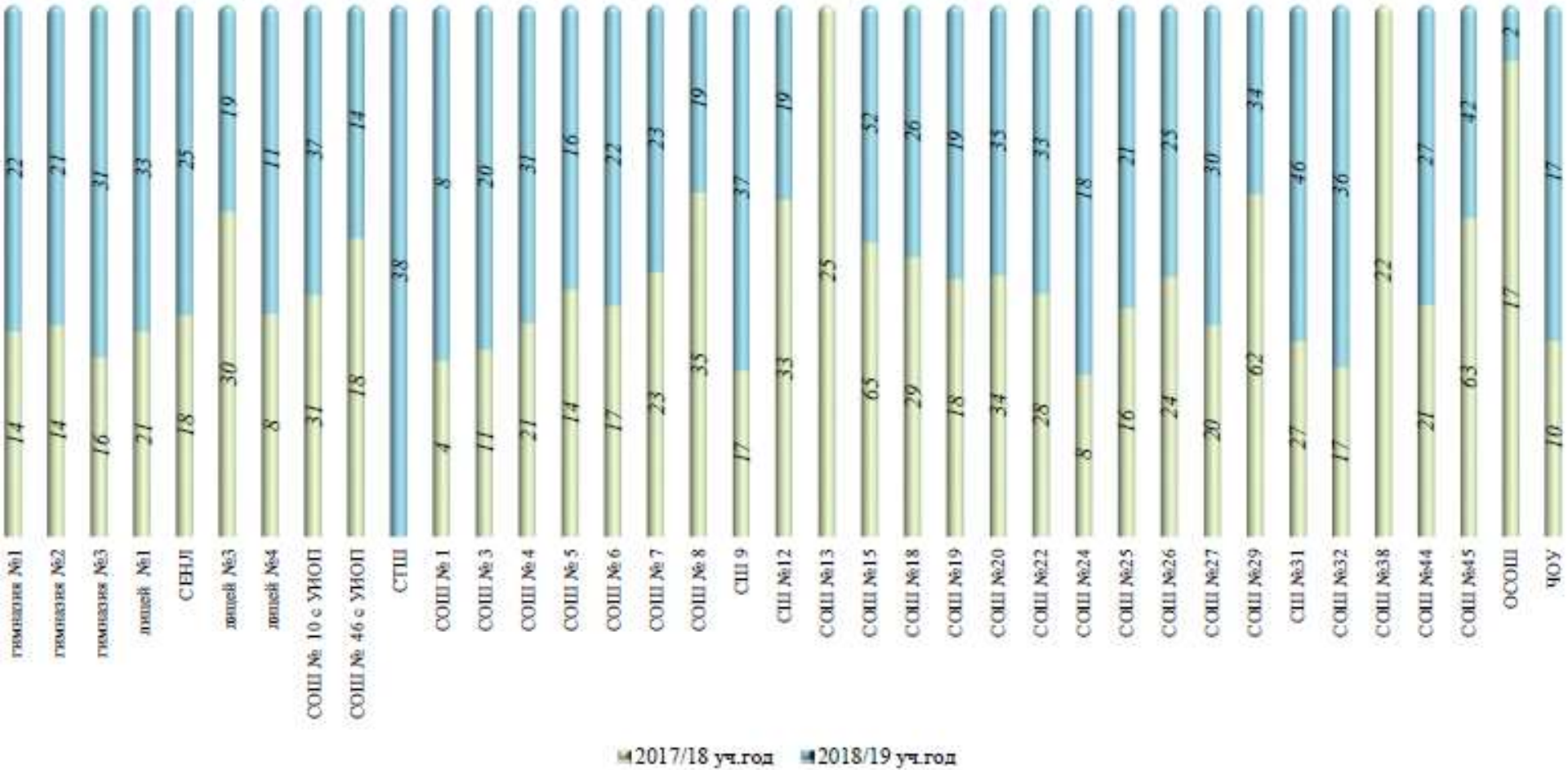
ИТОГОВАЯ АТТЕСТАЦИЯ



## Динамика численности выпускников ОУ, сдававших экзамены в форме ОГЭ

Предмет	Доля выпускников (чел.), сдававших экзамен в форме ОГЭ, по учебным годам		
	2016-2017 уч. год	2017-2018 уч. год	2018-2019 уч. год
	чел.	чел.	чел.
Биология	900	851	909 (+58)

# Участие в ОГЭ в разрезе ОУ



## Динамика численности выпускников ОУ, получивших неудовлетворительный результат

Предмет	Доля учащихся, получивших неудовлетворительный результат			
	2017-2018 уч. год		2018-2019 уч. год	
	чел.	%	чел.	%
Биология	9	1	12	1

## Распределение отметок по биологии по типам ОУ за два учебных года

	"2"				"3"				"4"				"5"			
	2017/18		2018/19		2017/18		2018/19		2017/18		2018/19		2017/18		2018/19	
гимназии				0%	2	5%	10	14%	32	73%	51	69%	10	23%	13	18%
лицей				0%	18	23%	26	30%	53	69%	57	65%	6	8%	5	6%
СОШ с УИОП		0%		0%	9	18%	12	24%	29	59%	35	69%	11	22%	4	8%
СОШ	9	1%	11	2%	292	45%	377	56%	330	50%	268	40%	23	4%	21	3%
Иные ОО			1	5%	21	78%	14	74%	6	22%	4	21%		0%		0%
<b>ВСЕГО</b>	<b>9</b>	<b>1%</b>	<b>12</b>	<b>1%</b>	<b>342</b>	<b>40%</b>	<b>439</b>	<b>48%</b>	<b>450</b>	<b>53%</b>	<b>415</b>	<b>46%</b>	<b>50</b>	<b>6%</b>	<b>43</b>	<b>5%</b>

## Распределение отметок ОГЭ по биологии



	"2"	"3"	"4"	"5"
■ 2015/16 уч.год	18%	62%	19%	1%
■ 2016/17 уч.год	4%	60%	31%	4%
■ 2017/18 уч.год	1%	40%	53%	6%
■ 2018/19 уч.год	1%	48%	46%	5%

ОО	общее количество участников ОГЭ	Результат ОГЭ по биологии										
		2		3		4		5		кол-во сдавших ОГЭ		Качество знаний (%)
		чел.	%	чел.	%	чел.	%	чел.	%	чел.	%	
гимназия "Лаборатория Салахова"	22		0%	2	9%	15	68%	5	23%	22	100%	91%
гимназия №2	21		0%	5	24%	15	71%	1	5%	21	100%	76%
гимназия им. Ф.К. Салманова	31		0%	3	10%	21	68%	7	23%	31	100%	90%
<b>Всего по гимназиям</b>	<b>74</b>	<b>0</b>	<b>0%</b>	<b>10</b>	<b>14%</b>	<b>51</b>	<b>69%</b>	<b>13</b>	<b>18%</b>	<b>74</b>	<b>100%</b>	<b>86%</b>
лицей №1	33		0%	3	9%	29	88%	1	3%	33	100%	91%
СЕНЛ	25		0%	9	36%	14	56%	2	8%	25	100%	64%
лицей №3	19		0%	9	47%	9	47%	1	5%	19	100%	53%
лицей им. Хисматулина	11		0%	5	45%	5	45%	1	9%	11	100%	55%
<b>Всего по лицеям</b>	<b>88</b>	<b>0</b>	<b>0%</b>	<b>26</b>	<b>30%</b>	<b>57</b>	<b>65%</b>	<b>5</b>	<b>6%</b>	<b>88</b>	<b>100%</b>	<b>70%</b>
СОШ № 10 с УИОП	37		0%	11	30%	24	65%	2	5%	37	100%	70%
СОШ № 46 с УИРП	14		0%	1	7%	11	79%	2	14%	14	100%	93%
<b>Всего по СОШ с УИОП</b>	<b>51</b>	<b>0</b>	<b>0%</b>	<b>12</b>	<b>24%</b>	<b>35</b>	<b>69%</b>	<b>4</b>	<b>8%</b>	<b>51</b>	<b>100%</b>	<b>76%</b>
ОСОШ	2		0%	2	100%		0%		0%	2	100%	0%
НОУ гимназия	17	1	6%	12	71%	4	24%		0%	16	94%	24%
<b>Всего по иным ОО</b>	<b>19</b>	<b>1</b>	<b>5%</b>	<b>14</b>	<b>74%</b>	<b>4</b>	<b>21%</b>	<b>0</b>	<b>0%</b>	<b>18</b>	<b>95%</b>	<b>21%</b>

ОО	общее количество участников ОГЭ	Результат ОГЭ по биологии										
		2		3		4		5		кол-во сдавших		Качество знаний (%)
		чел.	%	чел.	%	чел.	%	чел.	%	чел.	%	
СШ	38		0%	24	63%	13	34%	1	3%	38	100%	37%
СОШ 1	8		0%	1	13%	6	75%	1	13%	8	100%	88%
СОШ 3	20		0%	13	65%	7	35%		0%	20	100%	35%
СОШ 4	31		0%	21	68%	10	32%		0%	31	100%	32%
СОШ 5	16		0%	5	31%	10	63%	1	6%	16	100%	69%
СОШ 6	22		0%	5	23%	15	68%	2	9%	22	100%	77%
СОШ 7	23		0%	15	65%	7	30%	1	4%	23	100%	35%
СОШ 8	19	1	5%	9	47%	9	47%		0%	18	95%	47%
СШ 9	37		0%	25	68%	11	30%	1	3%	37	100%	32%
СШ 12	19		0%	6	32%	12	63%	1	5%	19	100%	68%
СОШ 15	52		0%	30	58%	21	40%	1	2%	52	100%	42%
СОШ 18	26	5	19%	14	54%	7	27%		0%	21	81%	27%
СОШ 19	19		0%	13	68%	6	32%		0%	19	100%	32%
СОШ 20	35	1	3%	29	83%	3	9%	2	6%	34	97%	14%
СОШ 22	33	2	6%	25	76%	6	18%		0%	31	94%	18%
СОШ 24	18		0%	10	56%	7	39%	1	6%	18	100%	44%
СОШ 25	21		0%	11	52%	9	43%	1	5%	21	100%	48%
СОШ 26	25	2	8%	18	72%	5	20%		0%	23	92%	20%
СОШ 27	30		0%	7	23%	21	70%	2	7%	30	100%	77%
СОШ 29	34		0%	17	50%	16	47%	1	3%	34	100%	50%
СШ 31	46		0%	29	63%	17	37%		0%	46	100%	37%
СОШ 32	36		0%	21	58%	13	36%	2	6%	36	100%	42%
СОШ 44	27		0%	13	48%	12	44%	2	7%	27	100%	52%
СОШ 45	42		0%	16	38%	25	60%	1	2%	42	100%	62%
<b>Всего по СОШ</b>	<b>677</b>	<b>11</b>	<b>2%</b>	<b>377</b>	<b>56%</b>	<b>268</b>	<b>40%</b>	<b>21</b>	<b>3%</b>	<b>666</b>	<b>98%</b>	<b>43%</b>
<b>Всего по городу</b>	<b>909</b>	<b>12</b>	<b>1%</b>	<b>439</b>	<b>48%</b>	<b>415</b>	<b>46%</b>	<b>43</b>	<b>5%</b>	<b>897</b>	<b>99%</b>	<b>50%</b>

## **Динамика результатов ОГЭ по показателю «средний тестовый балл»**

	<b>Динамика тестового балла по годам обучения</b>		
	<b>2017</b>	<b>2018</b>	<b>2019</b>
<b>Биология</b>	<b>23,4</b>	<b>27,0</b>	<b>25,7</b>

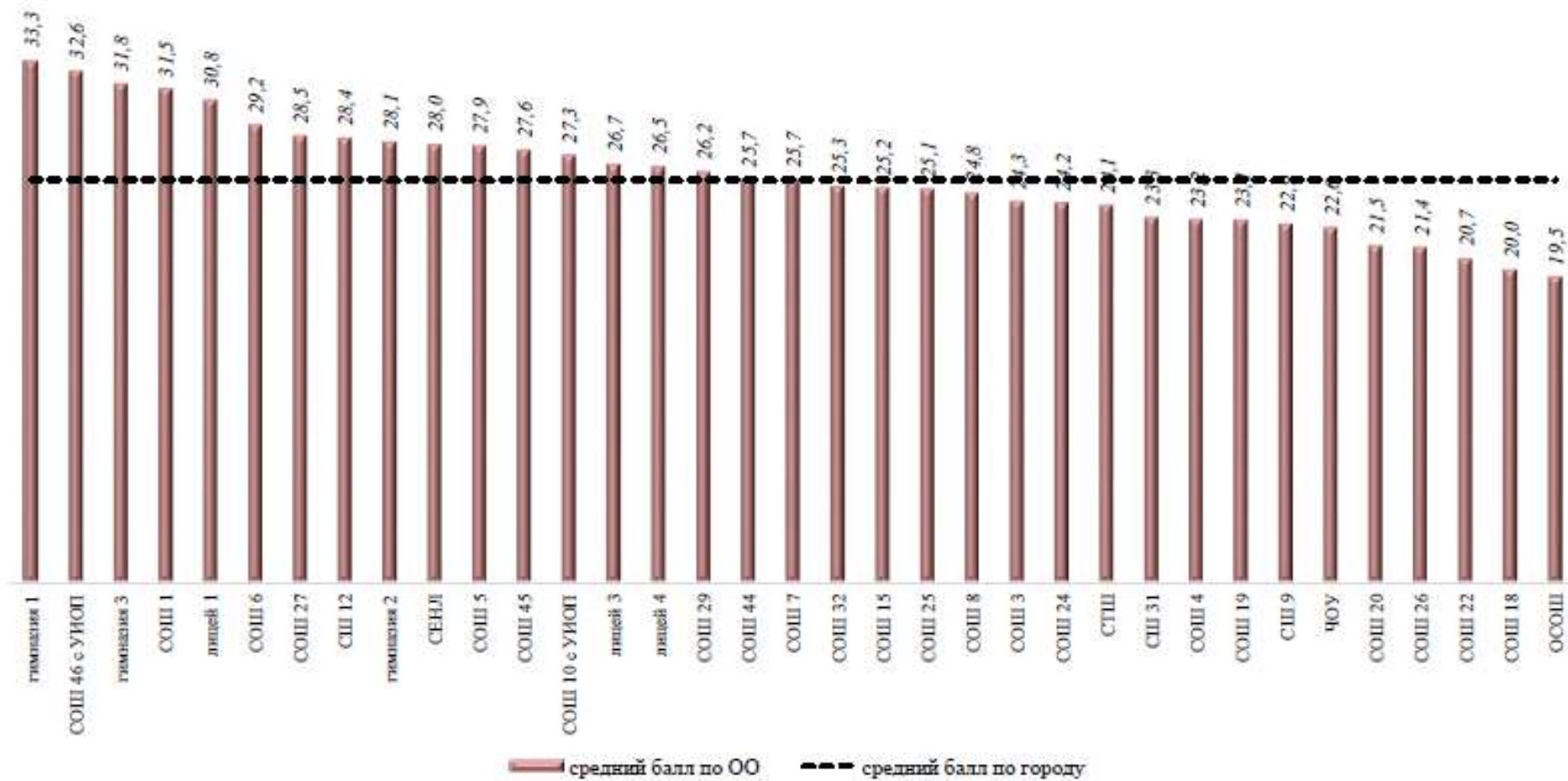


## *Тестовый балл по биологии по городу (ОГЭ)*

Предмет	Тестовый балл			Выпускники, набравшие максимальный балл, по общеобразовательным учреждениям
	средний	минимальный	максимальный	
<b>Биология</b>	<b>25,7</b>	<b>19,5</b>	<b>33,3</b>	МБОУ гимназия «Лаборатория Салахова»

# Значение среднего тестового балла по биологии в образовательных организациях города Сургута

Средний тестовый балл по биологии по городу составил 25,7 баллов

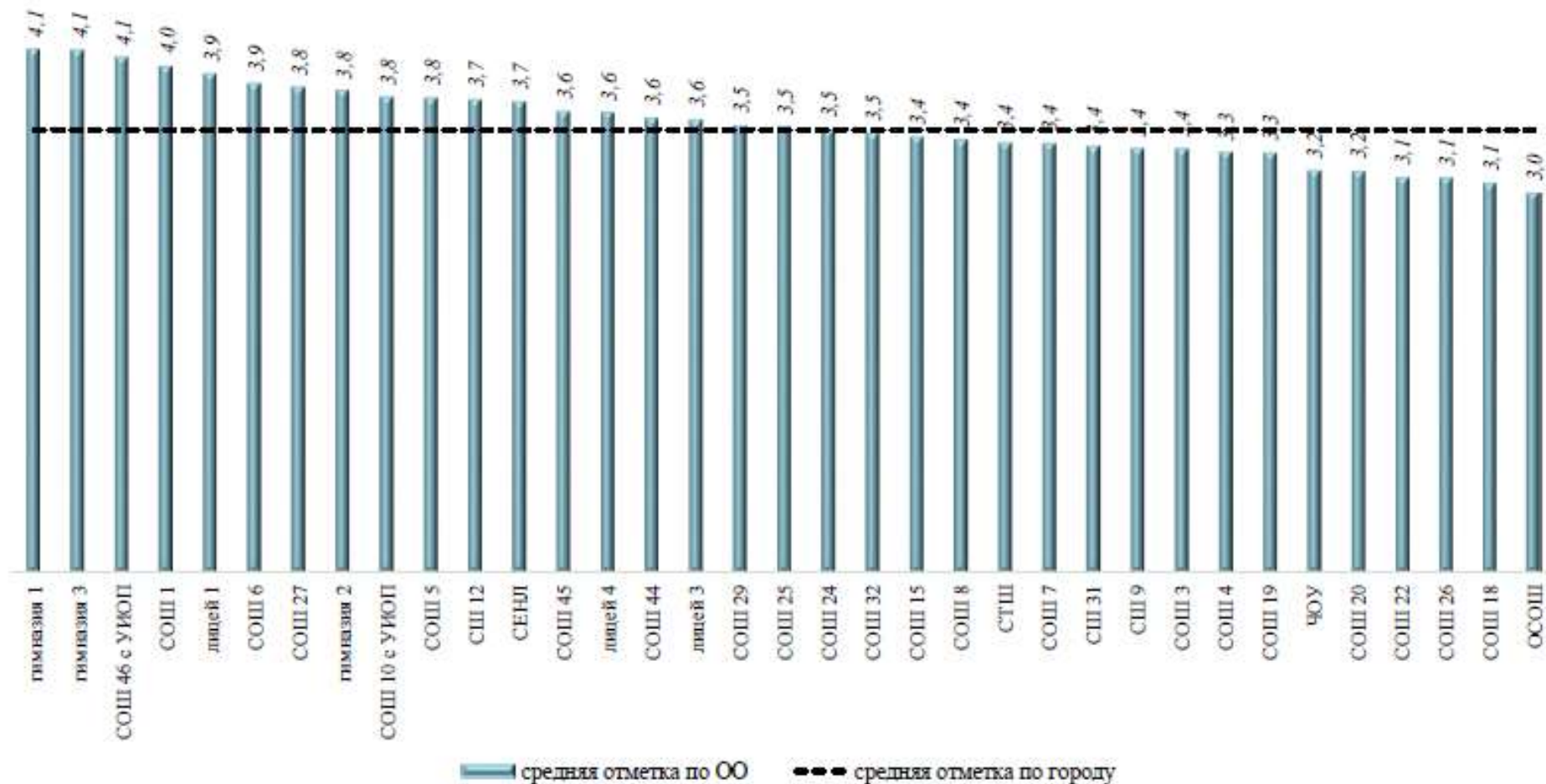


## Динамика результатов ОГЭ по показателю «средняя оценка»

	Динамика средней оценки по годам обучения		
	2017	2018	2019
Биология	3,4	3,6	3,5

# Значение средней отметки по биологии в образовательных организациях города Сургута

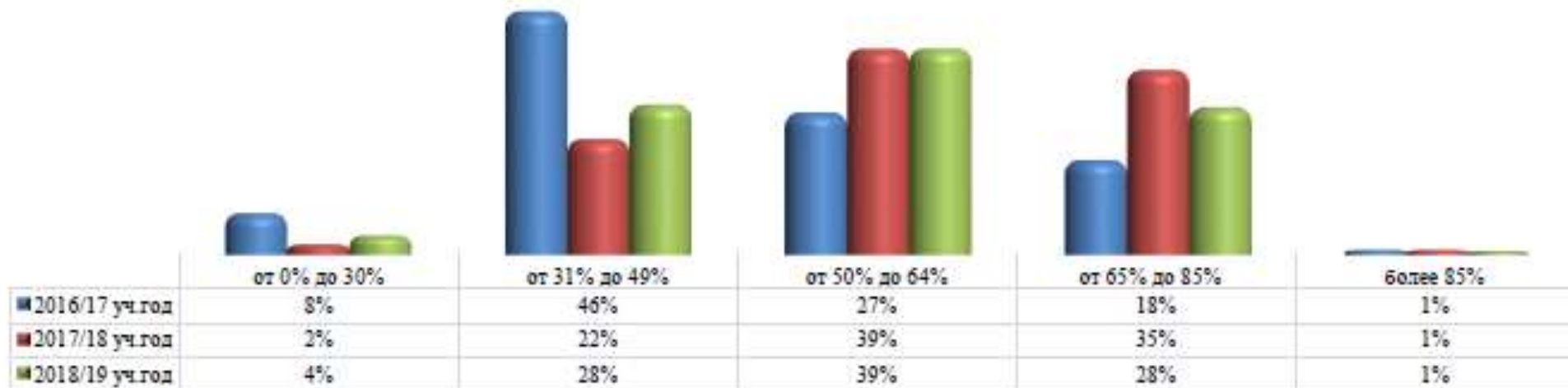
Средняя отметка по биологии по городу составила 3,5 баллов



## Процент выполнения заданий по биологии по результатам ОГЭ

	Общее количество участников ОГЭ	Процент выполнения заданий									
		от 0% до 30%		от 31% до 49%		от 50% до 64%		от 65% до 85%		более 85%	
		чел.	%	чел.	%	чел.	%	чел.	%	чел.	%
гимназии	74		0%	7	9%	21	28%	44	59%	2	3%
лицей	88		0%	13	15%	35	40%	39	44%	1	1%
СОШ с УИОП	51	2	4%	5	10%	19	37%	24	47%	1	2%
СОШ	677	30	4%	224	33%	276	41%	144	21%	3	0,4%
Иные ОО	19	2	11%	10	53%	4	21%	3	16%		0%
<b>ВСЕГО</b>	<b>909</b>	<b>34</b>	<b>4%</b>	<b>259</b>	<b>28%</b>	<b>355</b>	<b>39%</b>	<b>254</b>	<b>28%</b>	<b>7</b>	<b>1%</b>

процент выполнения ОГЭ по биологии по городу за 3 учебных года



**Изменения в КИМах ОГЭ по биологии в 2018/19 учебном году  
по сравнению с КИМами 2017/18 учебного года**

<i>Предмет/Год/ Критерий</i>	<b>Биология</b>	
	<b>2018 г.</b>	<b>2019 г.</b>
<i>Структура и содержание КИМ</i>	Заданий в работе – 32	Нет изменений
<i>Уровень сложности заданий</i>	Базовый – 22 задания; Повышенный – 7; Высокий – 3	Нет изменений
<i>Максимальный балл за работу</i>	Максимальный первичный балл – 46	Нет изменений
<i>Проходной балл</i>	Проходной балл – 13. «2» - 0 – 12; «3» - 13 – 25; «4» - 26 – 36; «5» - 37 – 46	Нет изменений

# Поэлементный анализ выполнения ОГЭ 2019 по биологии

задания с кратким ответом

Задание	Проверяемый элемент содержания	2016/17	2017/18	2018/19	динамика по отношению к 2016/17 уч. году	динамика по отношению к 2017/18 уч. году
1	Роль биологии в формировании современной естественнонаучной картины мира, в практической деятельности людей	78,8	75,9	90,3	11,5	14,4
2	Клеточное строение организмов как доказательство их родства, единства живой природы.	56,9	77,7	64,4	7,5	-13,3
3	Признаки организмов. Одноклеточные и многоклеточные организмы. Царство грибы. Царство Грибы.	69,6	64,1	62,4	-7,1	-1,7
4	Царство Растения.	59,7	81,0	44,4	-15,2	-36,6
5	Царство Растения.	68,9	67,2	62,9	-6,0	-4,3
6	Царство Животные.	51,7	56,9	68,3	16,6	11,4
7	Царство Животные.	49,7	53,6	72,2	22,5	18,6
8	Сходство человека с животными и отличие от них.	57,4	65,6	62,4	5,0	-3,2
9	Нейрогуморальная регуляция процессов жизнедеятельности организма.	53,9	66,5	69,3	15,4	2,8
10	Опора и движение.	78,1	79,2	65,9	-12,3	-13,4
11	Внутренняя среда.	64,8	81,1	65,9	1,1	-15,3
12	Транспорт веществ.	45,2	70,5	67,0	21,7	-3,5
13	Питание. Дыхание.	65,0	71,3	55,6	-9,4	-15,7
14	Обмен веществ. Выделение. Покровы тела.	54,9	53,7	60,1	5,2	6,4

Задание	Проверяемый элемент содержания	2016/17	2017/18	2018/19	динамика по отношению к 2016/17 уч. году	динамика по отношению к 2017/18 уч. году
15	Органы чувств	59,1	59,5	60,2	1,1	0,7
16	Психология и поведение человека.	45,7	70,5	68,7	23,1	-1,8
17	Соблюдение санитарно-гигиенических норм и правил здорового образа жизни.	70,0	75,2	67,6	-2,4	-7,6
18	Влияние экологических факторов на организмы.	63,4	72,1	55,1	-8,3	-17,0
19	Экосистемная организация живой природы. Биосфера. Учение об эволюции органического мира.	49,3	64,6	66,1	16,7	1,5
20	Умение интерпретировать результаты научных исследований, представленные в графической форме.	72,8	96,2	93,9	21,1	-2,3
21	Умение определять структуру объекта, выделять значимые функциональные связи и отношения между частями целого.	69,0	68,5	52,3	-16,7	-16,2
22	Умение оценивать правильность биологических суждений.	29,4	63,8	42,0	12,5	-21,8
23	Умение проводить множественный выбор	32,0	42,3	56,6	24,6	14,4
24	Умение устанавливать соответствие	45,3	46,0	65,5	20,1	19,4
25	Умение устанавливать соответствие	31,8	31,9	50,5	18,7	18,6
26	Умение определять последовательности биологических процессов, явлений, объектов	17,4	35,5	46,7	29,2	11,1
27	Умение включать в биологический текст пропущенные термины и понятия из числа предложенных	21,3	41,0	41,2	19,8	0,2
28	Умение соотносить морфологические признаки организма или его отдельных органов с предложенными моделями по заданному алгоритму	15,8	16,6	49,4	33,6	32,7



## Задания с развернутым ответом

Задание	Проверяемый элемент содержания	2016/17	2017/18	2018/19	динамика по отношению к 2016/17 уч. году	динамика по отношению к 2017/18 уч. году
29	Умение работать с текстом биологического содержания (понимать, сравнивать, обобщать)	11,7	20,0	47,3	35,6	27,3
30	Умение работать со статистическими данными, представленными в табличной форме	10,9	6,3	52,3	41,4	46,1
31	Умение определять энергозатраты при различной физической нагрузке. Составлять рационы питания	28,6	30,1	48,5	20,0	18,4
32	Умение обосновывать необходимость рационального и здорового питания	1,4	9,0	20,9	19,5	12,0

*Решаемость заданий контрольных измерительных материалов ОГЭ по биологии*

<i>Задания с кратким ответом</i>														
Количество баллов	1	2	3	4	5	6	7	8	9	10	11	12	13	14
0	9,7%	35,6%	37,6%	55,6%	37,1%	31,7%	27,8%	37,6%	30,7%	34,1%	34,1%	33,0%	44,4%	39,9%
1	90,3%	64,4%	62,4%	44,4%	62,9%	68,3%	72,2%	62,4%	69,3%	65,9%	65,9%	67,0%	55,6%	60,1%
<i>справились, %</i>	<i>90,3%</i>	<i>64,4%</i>	<i>62,4%</i>	<i>44,4%</i>	<i>62,9%</i>	<i>68,3%</i>	<i>72,2%</i>	<i>62,4%</i>	<i>69,3%</i>	<i>65,9%</i>	<i>65,9%</i>	<i>67,0%</i>	<i>55,6%</i>	<i>60,1%</i>

<i>Задания с кратким ответом</i>														
Количество баллов	15	16	17	18	19	20	21	22	23	24	25	26	27	28
0	39,8%	31,3%	32,4%	44,9%	33,9%	6,1%	47,7%	58,0%	22,9%	9,0%	38,1%	42,2%	50,5%	21,7%
1	60,2%	68,7%	67,6%	55,1%	66,1%	93,9%	52,3%	42,0%	41,0%	51,2%	22,8%	22,2%	16,7%	27,8%
2									36,1%	39,9%	39,1%	35,6%	32,8%	31,2%
3														19,3%
<i>справились, %</i>	<i>60,2%</i>	<i>68,7%</i>	<i>67,6%</i>	<i>55,1%</i>	<i>66,1%</i>	<i>93,9%</i>	<i>52,3%</i>	<i>42,0%</i>	<i>77,1%</i>	<i>91,0%</i>	<i>61,9%</i>	<i>57,8%</i>	<i>49,5%</i>	<i>78,3%</i>

<i>Задания с развернутым ответом</i>				
Количество баллов	29	30	31	32
0	19,6%	11,5%	24,3%	63,6%
1	34,6%	33,1%	33,4%	30,8%
2	30,4%	42,2%	14,7%	5,5%
3	15,5%	13,1%	27,6%	
<i>справились, %</i>	<i>80,4%</i>	<i>88,5%</i>	<i>75,7%</i>	<i>36,4%</i>

**Поэлементный анализ выполнения ОГЭ по биологии в разрезе образовательных организаций (задания базового уровня сложности)**

ОО	Часть с кратким ответом																						число заданий, выполненных на критическом уровне * при условии учета более 1 участников
	1	2	3	4	5	6	7	8	9	10	11	12	13	14	15	16	17	18	19	20	21	22	
гимназия 1	95%	77%	82%	50%	86%	64%	86%	73%	91%	82%	82%	73%	68%	59%	95%	73%	64%	77%	68%	100%	82%	36%	5
гимназия 2	81%	82%	67%	48%	52%	57%	62%	57%	76%	76%	62%	57%	62%	71%	62%	90%	71%	76%	52%	95%	57%	43%	13
гимназия 3	90%	81%	74%	65%	81%	74%	90%	71%	74%	84%	77%	77%	74%	71%	61%	65%	74%	65%	84%	97%	65%	65%	6
лицей 1	97%	70%	85%	64%	73%	88%	85%	52%	91%	61%	97%	82%	88%	76%	64%	76%	85%	55%	79%	97%	70%	48%	6
СЕНТ	92%	88%	60%	52%	56%	72%	60%	46%	60%	64%	52%	64%	56%	52%	60%	80%	64%	60%	56%	100%	60%	32%	17
лицей 3	89%	53%	37%	16%	37%	58%	68%	63%	74%	84%	58%	58%	47%	47%	79%	63%	79%	63%	74%	95%	68%	58%	13
лицей 4	73%	64%	55%	36%	73%	45%	82%	45%	73%	82%	64%	45%	36%	27%	55%	73%	64%	64%	64%	100%	55%	36%	15
СОШ 10 с УЮОП	76%	59%	59%	32%	62%	57%	57%	49%	65%	54%	54%	78%	68%	62%	51%	84%	65%	57%	62%	97%	51%	41%	17
СОШ 46 с УЮОП	100%	86%	93%	71%	79%	100%	93%	86%	86%	57%	86%	86%	64%	84%	50%	93%	93%	57%	79%	100%	79%	64%	6
СШ	84%	74%	58%	26%	45%	61%	53%	63%	66%	58%	68%	61%	53%	39%	74%	66%	66%	55%	84%	89%	39%	50%	13
СОШ 1	100%	88%	100%	88%	100%	100%	100%	88%	100%	63%	100%	75%	50%	75%	88%	50%	88%	63%	100%	100%	88%	25%	3
СОШ 3	95%	79%	74%	63%	63%	68%	84%	58%	58%	58%	47%	58%	42%	42%	53%	68%	53%	58%	53%	95%	63%	37%	15
СОШ 4	87%	58%	45%	19%	55%	48%	77%	58%	61%	81%	55%	55%	55%	74%	84%	68%	55%	29%	77%	90%	48%	42%	14
СОШ 5	100%	88%	94%	81%	69%	88%	81%	81%	94%	50%	81%	69%	63%	69%	63%	75%	88%	56%	63%	100%	50%	38%	7
СОШ 6	95%	68%	73%	64%	91%	100%	91%	68%	73%	73%	91%	77%	68%	82%	73%	95%	50%	59%	64%	100%	55%	50%	6
СОШ 7	100%	61%	78%	83%	65%	87%	91%	65%	78%	65%	65%	61%	70%	70%	61%	63%	61%	61%	52%	96%	43%	39%	8
СОШ 8	79%	37%	63%	26%	42%	47%	42%	37%	47%	63%	58%	79%	37%	33%	47%	79%	63%	74%	53%	95%	47%	32%	17
СШ 9	92%	51%	57%	27%	49%	51%	65%	57%	65%	81%	62%	84%	41%	54%	57%	68%	59%	46%	76%	84%	46%	30%	16
СШ 12	89%	63%	68%	47%	68%	74%	53%	79%	79%	84%	58%	84%	63%	63%	63%	68%	68%	68%	89%	95%	58%	42%	9
СОШ 15	98%	69%	79%	73%	83%	83%	81%	67%	73%	54%	79%	67%	48%	69%	48%	62%	62%	58%	63%	88%	52%	38%	9
СОШ 18	81%	38%	50%	23%	46%	38%	50%	56%	35%	54%	42%	58%	50%	65%	46%	54%	58%	46%	54%	85%	35%	38%	19
СОШ 19	84%	74%	53%	16%	63%	79%	53%	58%	79%	58%	58%	58%	42%	79%	53%	58%	74%	37%	63%	100%	47%	63%	15
СОШ 20	83%	57%	46%	46%	57%	60%	77%	43%	49%	54%	57%	49%	34%	66%	34%	74%	80%	37%	51%	94%	37%	40%	16
СОШ 22	88%	58%	36%	39%	70%	64%	73%	48%	67%	64%	61%	42%	45%	39%	48%	61%	45%	48%	64%	85%	58%	48%	17
СОШ 24	89%	44%	50%	22%	39%	72%	56%	72%	50%	89%	44%	72%	50%	78%	61%	50%	61%	56%	56%	100%	39%	28%	15
СОШ 25	95%	67%	48%	38%	71%	62%	57%	57%	62%	67%	57%	71%	62%	62%	57%	52%	67%	48%	67%	90%	43%	29%	14
СОШ 26	84%	56%	52%	32%	36%	48%	64%	68%	36%	64%	48%	60%	28%	40%	44%	44%	60%	48%	60%	90%	32%	40%	19
СОШ 27	93%	73%	77%	70%	67%	83%	87%	73%	73%	77%	80%	73%	57%	57%	67%	83%	70%	53%	77%	97%	40%	40%	5
СОШ 29	88%	62%	47%	44%	53%	68%	65%	59%	82%	62%	74%	74%	71%	62%	53%	65%	76%	59%	76%	91%	62%	47%	13
СШ 31	93%	54%	41%	24%	43%	70%	74%	63%	74%	61%	50%	65%	50%	52%	57%	74%	72%	72%	61%	98%	37%	39%	13
СОШ 32	94%	67%	81%	67%	89%	92%	89%	75%	75%	58%	83%	64%	64%	53%	78%	61%	72%	39%	58%	92%	42%	36%	9
СОШ 44	100%	74%	63%	30%	70%	67%	63%	81%	59%	67%	63%	74%	48%	70%	67%	63%	89%	56%	56%	96%	67%	37%	16
СОШ 45	93%	78%	68%	38%	70%	65%	80%	75%	75%	63%	70%	65%	65%	53%	60%	70%	75%	60%	68%	93%	60%	53%	7
ОСОШ	100%	0%	100%	0%	100%	0%	100%	100%	0%	100%	100%	100%	0%	100%	0%	0%	100%	100%	100%	100%	100%	0%	
ЧОУ	88%	59%	59%	18%	53%	53%	65%	71%	65%	65%	59%	65%	59%	41%	76%	71%	71%	41%	47%	94%	53%	29%	16
По городу	90%	64%	62%	44%	63%	68%	72%	62%	69%	66%	66%	67%	56%	69%	69%	68%	55%	66%	94%	52%	42%		11

высокий уровень (более 85%)	
средний уровень (от 66% до 85%)	
критический уровень (менее 65%)	

**Поэлементный анализ выполнения ОГЭ по биологии в разрезе образовательных организаций  
(задания высокого и повышенного уровней сложности)**

ОО	задания с кратким ответом						задания с развернутым ответом			
	23	24	25	26	27	28	29	30	31	32
гимназия 1	75%	86%	73%	43%	82%	61%	61%	73%	95%	41%
гимназия 2	50%	71%	57%	48%	69%	49%	59%	63%	70%	29%
гимназия 3	71%	79%	65%	47%	61%	68%	60%	63%	77%	37%
лицей 1	64%	68%	62%	45%	50%	53%	61%	66%	69%	36%
СЕНЛ	60%	72%	66%	56%	60%	49%	64%	67%	68%	32%
лицей 3	47%	71%	63%	45%	55%	49%	65%	60%	58%	21%
лицей 4	73%	68%	55%	45%	41%	67%	52%	73%	45%	36%
СОШ 10 с УИОП	61%	78%	59%	54%	39%	56%	62%	67%	57%	39%
СОШ 46 с УИОП	75%	86%	64%	71%	68%	69%	57%	55%	55%	43%
СТШ	61%	64%	37%	50%	32%	53%	45%	48%	35%	22%
СОШ 1	81%	75%	81%	63%	38%	42%	50%	58%	54%	19%
СОШ 3	61%	63%	55%	42%	32%	44%	33%	32%	58%	5%
СОШ 4	44%	65%	55%	55%	40%	37%	44%	46%	28%	6%
СОШ 5	69%	72%	34%	66%	41%	42%	35%	60%	54%	6%
СОШ 6	64%	64%	41%	52%	70%	50%	47%	53%	59%	25%
СОШ 7	57%	70%	52%	35%	35%	48%	48%	43%	35%	17%
СОШ 8	63%	68%	63%	47%	39%	56%	46%	60%	54%	37%
СП 9	47%	61%	43%	45%	46%	41%	34%	43%	38%	16%
СП 12	50%	66%	55%	47%	55%	60%	53%	60%	70%	18%
СОШ 15	53%	62%	43%	40%	32%	47%	49%	46%	37%	13%
СОШ 18	48%	52%	31%	56%	19%	35%	33%	44%	44%	12%
СОШ 19	47%	68%	34%	34%	18%	51%	46%	46%	30%	21%
СОШ 20	73%	57%	33%	36%	20%	45%	37%	47%	30%	7%
СОШ 22	45%	48%	44%	36%	29%	44%	28%	30%	27%	9%
СОШ 24	44%	58%	53%	42%	36%	56%	44%	56%	56%	22%
СОШ 25	67%	55%	48%	48%	48%	51%	59%	51%	41%	24%
СОШ 26	32%	52%	50%	50%	26%	56%	41%	33%	49%	10%
СОШ 27	65%	63%	57%	47%	50%	57%	56%	54%	54%	28%
СОШ 29	63%	66%	51%	32%	57%	52%	48%	51%	44%	28%
СП 31	47%	64%	45%	50%	30%	42%	41%	55%	36%	7%
СОШ 32	49%	63%	36%	50%	26%	46%	38%	42%	46%	18%
СОШ 44	59%	74%	48%	46%	30%	51%	40%	54%	44%	17%
СОШ 45	56%	66%	64%	53%	41%	46%	51%	62%	47%	24%
ОСОШ	0%	0%	30%	0%	0%	67%	0%	33%	67%	0%
ЧОУ	47%	59%	47%	38%	29%	29%	41%	49%	47%	12%
<i>По городу</i>	57%	65%	50%	47%	41%	49%	47%	52%	49%	21%

повышенный уровень (более 85%)

высокий уровень (от 66% до 85%)

средний уровень (от 30% до 65%)

критический уровень (менее 30%)

## Распределение тестового балла ОГЭ по биологии

