

РЕЗУЛЬТАТЫ ГОСУДАРСТВЕННОЙ ИТОГОВОЙ АТТЕСТАЦИИ (ОГЭ, ЕГЭ) ПО УЧЕБНОМУ ПРЕДМЕТУ «ГЕОГРАФИЯ» В 2022/23 УЧЕБНОМ ГОДУ



**Курбанова З.Х.
руководитель ГМО учителей географии
города Сургута**

ОГЭ по ГЕОГРАФИИ

- Всего заданий – **30**; из них
- по типу заданий: с кратким ответом – **27**; с развёрнутым ответом – **3**;
- по уровню сложности: Б – **17**; П – **11**; В – **2**.
- Максимальный первичный балл за работу – **31**.
- Общее время выполнения работы – **2 часа 30 минут (150 мин.)**.



РЕЗУЛЬТАТЫ УЧАСТНИКОВ ОГЭ ПО ГЕОГРАФИИ

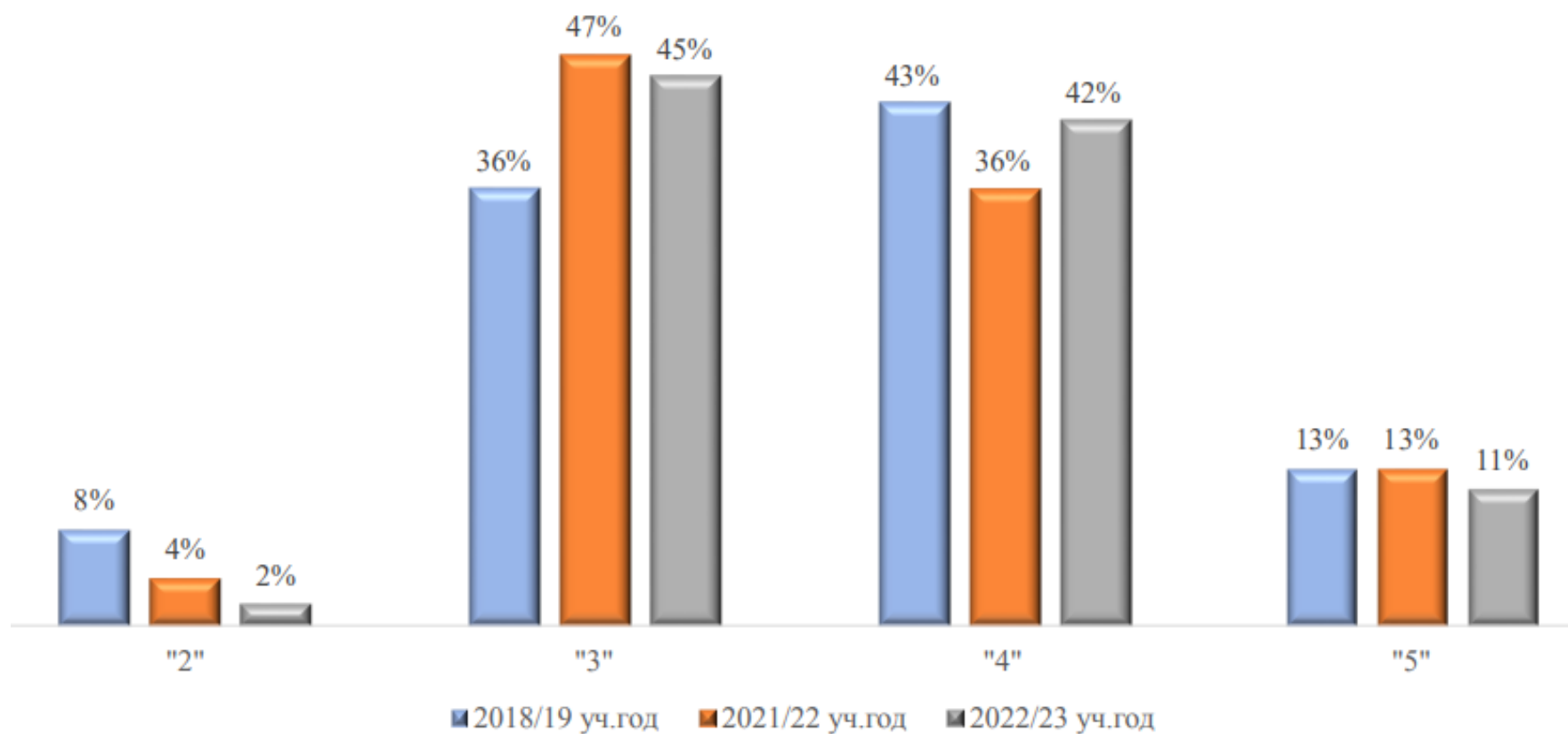
2021/2022 уч. год		2022/2023 уч. год		динамика по отношению к 2021/22 уч.г, %
чел.	%	чел.	%	
1648	37%	1618	36%	-1%

4499- общее количество участников ОГЭ

2533 выбрали предмет обществознание



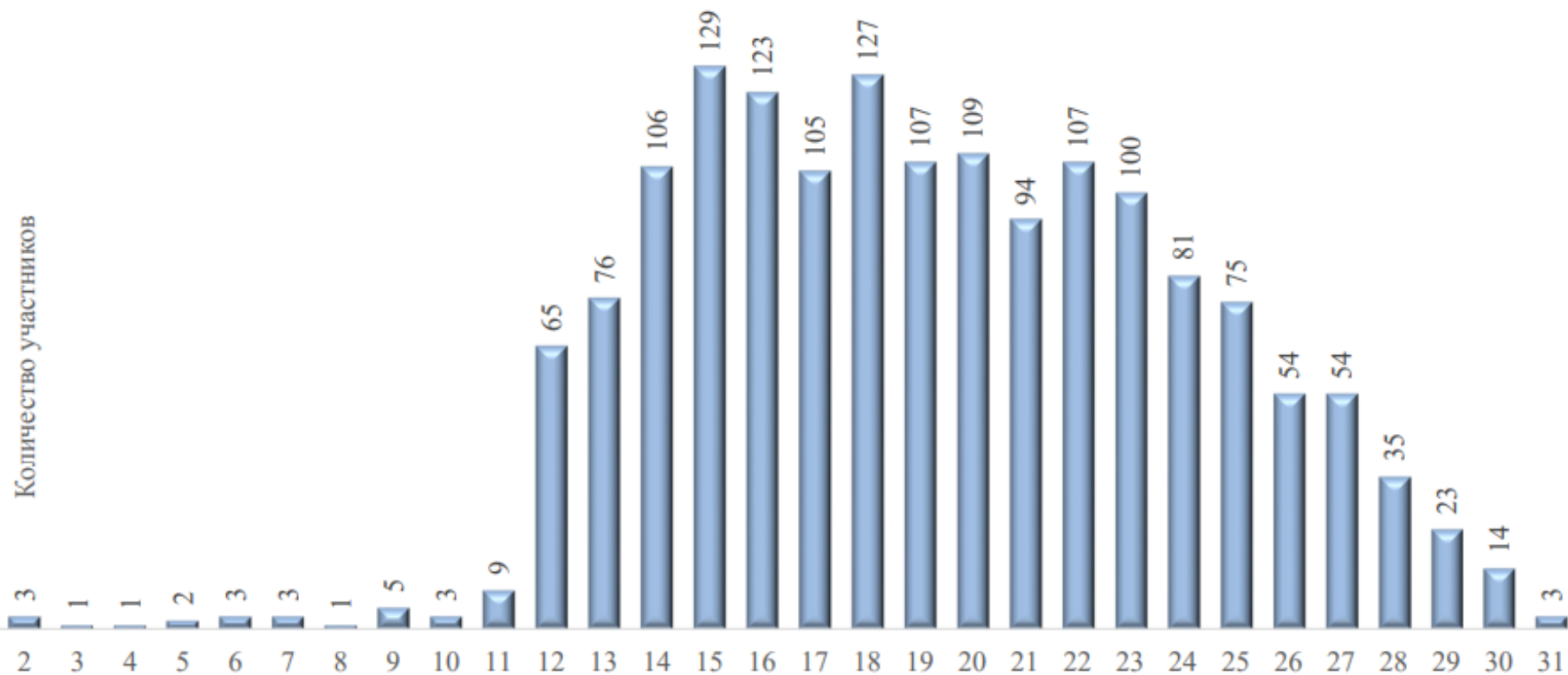
ДИНАМИКА РЕЗУЛЬТАТОВ ОГЭ ПО УЧЕБНОМУ ПРЕДМЕТУ ЗА ТРИ УЧЕБНЫХ ГОДА



Результаты ОГЭ по учебному предмету в разрезе ОУ

ОУ	Всего	"2"		"3"		"4"		"5"		Качество знаний по ОУ (%)	Качество знаний по ХМАО (%)	
		кол-во	%	кол-во	%	кол-во	%	кол-во	%			
Гимназия № 1	1		0,0%		0,0%	1	100,0%		0,0%	100,0%	60,1%	
Гимназия № 2	3		0,0%		0,0%	3	100,0%		0,0%	100,0%		
Гимназия № 3	14		0,0%	3	21,4%	9	64,3%	2	14,3%	78,6%		
Итого по гимназиям	18	0	0,0%	3	16,7%	13	72,2%	2	11,1%	83,3%		
Лицей № 1	41		0,0%	10	24,4%	18	43,9%	13	31,7%	75,6%	77,2%	
СЕНЛ	31		0,0%	9	29,0%	19	61,3%	3	9,7%	71,0%		
Лицей № 3	8		0,0%	1	12,5%	3	37,5%	4	50,0%	87,5%		
Лицей № 4	14		0,0%	4	28,6%	9	64,3%	1	7,1%	71,4%		
Итого по лицеям	94	0	0,0%	24	25,5%	49	52,1%	21	22,3%	74,5%		
СОШ № 10 с УИОП	20		0,0%	9	45,0%	7	35,0%	4	20,0%	55,0%	68,5%	
СОШ № 46 с УИОП	48		0,0%	5	10,4%	24	50,0%	19	39,6%	89,6%		
Итого по СОШ с УИОП	68	0	0,0%	14	20,6%	31	45,6%	23	33,8%	79,4%		
ОСОШ	1		0,0%		0,0%	1	100,0%		0,0%	100,0%		
ЧОУ	10	1	10,0%	5	50,0%	4	40,0%		0,0%	40,0%		
Итого по иным ОУ	11	1	9,1%	5	45,5%	5	45,5%	0	0,0%	45,5%		
СОШ №1	45		0,0%	13	28,9%	21	46,7%	11	24,4%	71,1%	51,6%	
СОШ №3	33		0,0%	23	69,7%	9	27,3%	1	3,0%	30,3%		
СОШ №4	23	1	4,3%	16	69,6%	6	26,1%		0,0%	26,1%		
СОШ №5	93	3	3,2%	55	59,1%	28	30,1%	7	7,5%	37,6%		
СОШ №6	40		0,0%	23	57,5%	16	40,0%	1	2,5%	42,5%		
СОШ №7	38	1	2,6%	22	57,9%	12	31,6%	3	7,9%	39,5%		
СОШ №8	35		0,0%	8	22,9%	20	57,1%	7	20,0%	77,1%		
СШ №9	77		0,0%	45	58,4%	25	32,5%	7	9,1%	41,6%		
СШ №12	39	1	2,6%	16	41,0%	17	43,6%	5	12,8%	56,4%		
СТШ	99	5	5,1%	54	54,5%	31	31,3%	9	9,1%	40,4%		
СОШ №15	72	2	2,8%	32	44,4%	32	44,4%	6	8,3%	52,8%		
СОШ №18	77	1	1,3%	28	36,4%	38	49,4%	10	13,0%	62,3%		
СОШ №19	43	1	2,3%	13	30,2%	24	55,8%	5	11,6%	67,4%		
СОШ №20	84		0,0%	48	57,1%	33	39,3%	3	3,6%	42,9%		
СОШ №22	47	4	8,5%	28	59,6%	13	27,7%	2	4,3%	31,9%		
СОШ №24	6		0,0%	3	50,0%	3	50,0%		0,0%	50,0%		
СОШ №25	58	3	5,2%	29	50,0%	20	34,5%	6	10,3%	44,8%		
СОШ №26	36		0,0%	20	55,6%	13	36,1%	3	8,3%	44,4%		
СОШ №27	81	1	1,2%	38	46,9%	35	43,2%	7	8,6%	51,9%		
СОШ №29	77		0,0%	23	29,9%	39	50,6%	15	19,5%	70,1%		
СШ №31	148	5	3,4%	72	48,6%	62	41,9%	9	6,1%	48,0%		
СОШ №32	90	2	2,2%	59	65,6%	23	25,6%	6	6,7%	32,2%		
СОШ №44	42		0,0%	7	16,7%	26	61,9%	9	21,4%	83,3%		
СОШ №45	44		0,0%	10	22,7%	29	65,9%	5	11,4%	77,3%		
Итого по СОШ	1427	30	2,1%	685	48,0%	575	40,3%	137	9,6%	49,9%		
Итого	1618	31	1,9%	731	45,2%	673	41,6%	183	11,3%	52,9%		

РАСПРЕДЕЛЕНИЕ УЧАСТНИКОВ ПО ПЕРВИЧНЫМ БАЛЛАМ



«2»- 0–11

«3»- 12–18

«4»- 19–26

«5»- 26–31



ПОЭЛЕМЕНТНЫЙ АНАЛИЗ ВЫПОЛНЕНИЯ ОГЭ ПО УЧЕБНОМУ ПРЕДМЕТУ В РАЗРЕЗЕ ОУ

ОУ	1	2	3 П	4	5	6	7 П	8	9	10	11	12 П	13	14	15 П	16 П	17 П	18 П	19 П	20	21 П	22	23 П	24	25 П	26 П	27	28	29 В	30 П
Гимназия № 1	0%	100%	100%	0%	100%	100%	100%	100%	0%	0%	100%	100%	100%	100%	100%	0%	100%	0%	0%	0%	100%	100%	100%	100%	100%	100%	100%	100%	0%	0%
Гимназия № 2	67%	100%	100%	67%	100%	67%	67%	100%	33%	100%	100%	33%	67%	0%	100%	33%	33%	100%	100%	0%	100%	67%	100%	100%	100%	100%	67%	83%	67%	0%
Гимназия № 3	43%	100%	43%	50%	86%	93%	64%	93%	64%	79%	79%	86%	93%	29%	86%	79%	43%	93%	57%	64%	86%	50%	71%	79%	71%	79%	71%	71%	21%	14%
Лицей № 1	56%	95%	76%	73%	93%	85%	73%	93%	63%	80%	90%	76%	68%	41%	80%	73%	59%	98%	61%	61%	85%	63%	80%	83%	68%	73%	56%	84%	44%	39%
СЕНЛ	65%	94%	58%	61%	81%	65%	39%	87%	65%	84%	81%	84%	71%	58%	87%	71%	45%	81%	55%	42%	87%	84%	71%	84%	58%	68%	52%	77%	16%	13%
Лицей № 3	88%	100%	63%	75%	100%	88%	88%	88%	63%	75%	100%	100%	75%	75%	88%	50%	88%	100%	75%	50%	100%	88%	63%	100%	100%	75%	88%	88%	38%	25%
Лицей № 4	71%	100%	50%	64%	100%	79%	64%	79%	64%	64%	93%	71%	50%	14%	86%	57%	50%	100%	64%	71%	100%	71%	86%	100%	79%	64%	71%	75%	43%	21%
СОШ № 10 с УИОП	75%	90%	40%	80%	100%	70%	40%	100%	85%	85%	85%	65%	60%	35%	75%	70%	60%	95%	55%	30%	90%	40%	70%	70%	70%	65%	61%	75%	25%	25%
СОШ № 46 с УИОП	65%	98%	71%	69%	94%	73%	85%	92%	56%	75%	85%	69%	69%	56%	98%	81%	73%	98%	85%	73%	96%	88%	83%	94%	69%	83%	65%	89%	52%	25%
СОШ № 1	62%	91%	64%	82%	78%	44%	82%	89%	84%	84%	78%	73%	78%	60%	91%	78%	64%	78%	58%	64%	100%	82%	73%	78%	69%	89%	73%	80%	27%	4%
СОШ № 3	76%	85%	27%	70%	88%	76%	55%	67%	58%	55%	70%	39%	48%	33%	76%	48%	48%	79%	55%	42%	67%	36%	52%	52%	52%	42%	73%	12%	3%	
СОШ № 4	83%	78%	26%	74%	83%	65%	52%	78%	78%	52%	65%	48%	43%	35%	74%	57%	61%	43%	35%	48%	91%	39%	52%	70%	35%	35%	26%	67%	13%	0%
СОШ № 5	52%	83%	46%	69%	76%	66%	42%	85%	69%	60%	72%	63%	59%	39%	69%	62%	51%	77%	40%	44%	83%	46%	65%	71%	52%	53%	35%	59%	19%	13%
СОШ № 6	60%	85%	40%	83%	88%	68%	63%	65%	68%	55%	68%	53%	58%	45%	70%	58%	38%	65%	40%	48%	83%	45%	58%	80%	40%	63%	40%	56%	13%	5%
СОШ № 7	68%	82%	58%	74%	74%	89%	47%	79%	74%	71%	79%	61%	58%	61%	63%	55%	45%	68%	34%	32%	89%	34%	58%	58%	68%	61%	34%	54%	16%	16%
СОШ № 8	60%	97%	49%	71%	97%	83%	60%	66%	66%	80%	89%	66%	66%	57%	89%	74%	80%	91%	63%	69%	86%	69%	86%	91%	91%	49%	86%	14%	9%	
СПШ № 9	73%	81%	52%	74%	88%	82%	19%	90%	79%	82%	77%	51%	70%	48%	64%	56%	49%	78%	52%	38%	77%	51%	60%	71%	68%	39%	19%	53%	8%	14%
СПШ № 12	56%	87%	54%	69%	97%	87%	49%	92%	79%	87%	90%	64%	62%	38%	51%	44%	79%	92%	54%	15%	69%	59%	49%	87%	74%	41%	31%	78%	23%	26%
СТШ	55%	94%	56%	77%	79%	78%	27%	92%	85%	90%	76%	53%	58%	26%	58%	56%	56%	75%	42%	24%	82%	45%	54%	76%	75%	45%	31%	50%	9%	18%
СОШ № 15	65%	94%	50%	76%	92%	89%	56%	93%	82%	88%	83%	63%	54%	47%	58%	53%	56%	78%	50%	38%	88%	50%	60%	75%	67%	39%	33%	58%	13%	18%
СОШ № 18	60%	91%	55%	71%	94%	74%	58%	92%	83%	86%	64%	74%	70%	45%	68%	66%	53%	84%	58%	58%	92%	58%	69%	81%	60%	60%	49%	61%	17%	12%
СОШ № 19	77%	93%	70%	84%	88%	93%	40%	100%	86%	88%	79%	88%	47%	40%	58%	70%	60%	93%	47%	35%	86%	44%	63%	86%	77%	49%	42%	66%	0%	14%
СОШ № 20	57%	82%	54%	75%	68%	70%	57%	74%	60%	48%	81%	71%	61%	58%	82%	70%	40%	74%	51%	55%	83%	64%	69%	62%	65%	48%	40%	49%	10%	0%
СОШ № 22	62%	79%	60%	74%	81%	79%	36%	87%	51%	51%	53%	74%	64%	36%	62%	60%	38%	66%	36%	43%	85%	57%	47%	53%	55%	49%	32%	47%	0%	9%
СОШ № 24	67%	100%	67%	50%	100%	100%	67%	83%	50%	67%	100%	50%	50%	67%	50%	50%	33%	83%	33%	50%	83%	67%	67%	67%	67%	83%	67%	58%	17%	0%
СОШ № 25	66%	81%	52%	69%	86%	67%	45%	86%	59%	78%	84%	48%	62%	28%	78%	62%	43%	67%	47%	40%	84%	57%	53%	74%	41%	47%	50%	74%	24%	9%
СОШ № 26	50%	94%	36%	67%	83%	89%	50%	81%	72%	72%	83%	50%	53%	42%	83%	69%	36%	83%	39%	50%	89%	64%	69%	83%	50%	56%	33%	79%	11%	14%
СОШ № 27	75%	96%	57%	80%	84%	79%	30%	86%	81%	86%	89%	59%	54%	49%	58%	49%	54%	72%	56%	33%	81%	52%	62%	83%	77%	43%	28%	51%	15%	14%
СОШ № 29	56%	99%	60%	79%	87%	86%	51%	87%	79%	79%	79%	70%	64%	53%	73%	66%	61%	88%	58%	39%	86%	68%	79%	77%	83%	60%	43%	72%	18%	22%
СПШ № 31	65%	86%	50%	72%	82%	72%	43%	82%	74%	75%	84%	55%	59%	32%	70%	52%	42%	80%	43%	41%	86%	48%	51%	66%	65%	57%	31%	64%	18%	17%
СОШ № 32	63%	86%	30%	64%	81%	66%	49%	87%	60%	58%	79%	54%	58%	40%	74%	62%	42%	68%	48%	42%	84%	48%	62%	62%	44%	48%	28%	62%	14%	1%
СОШ № 44	71%	98%	45%	67%	83%	90%	67%	93%	88%	90%	90%	69%	52%	55%	67%	83%	81%	93%	67%	52%	86%	71%	71%	88%	69%	55%	52%	89%	19%	29%
СОШ № 45	77%	95%	52%	75%	84%	82%	48%	91%	84%	82%	75%	80%	68%	50%	77%	66%	39%	86%	55%	41%	89%	50%	48%	84%	68%	64%	50%	68%	32%	20%
ОСОШ	100%	100%	100%	100%	100%	100%	0%	100%	100%	100%	100%	100%	0%	0%	100%	100%	0%	100%	0%	100%	100%	0%	0%	100%	100%	0%	0%	50%	0%	0%
ЧОУ	60%	90%	60%	60%	60%	20%	40%	50%	60%	70%	90%	30%	90%	30%	80%	40%	60%	80%	60%	80%	70%	30%	60%	70%	20%	50%	20%	70%	10%	10%
Общий итог:	64%	89%	52%	73%	84%	76%	49%	86%	73%	75%	79%	63%	61%	43%	71%	62%	52%	79%	51%	44%	85%	55%	63%	75%	64%	55%	40%	65%	17%	14%

ниже стандарта (базовый 50%), (повышенный, высокий 15%)

выше стандарта (базовый 50%), (повышенный, высокий 15%)

ЕГЭ по ГЕОГРАФИИ

- Всего заданий – **29**; из них
- по типу заданий: заданий с кратким ответом – **21**;
заданий с развёрнутым ответом – **8**;
- по уровню сложности: Б – **19**; П – **5**; В – **5**.
- Максимальный первичный балл за работу – **39**.
- Общее время выполнения работы – **3 часа (180 мин.)**.



ДИНАМИКА РЕЗУЛЬТАТОВ ЕГЭ ПО УЧЕБНОМУ ПРЕДМЕТУ ЗА ТРИ УЧЕБНЫХ ГОДА

Всего участников (чел)	Не преодолели порог (37 б)	от мин.балла до 60 баллов	от 61 до 80 баллов	от 81 до 100 баллов
2021-2022/ 2022-2023				
44/35	5/4	23\16	13\13	3/2

2432 – всего выпускников в 2022-2023 уч.г.

