

Контрольно-измерительные материалы (базовый уровень)

Вариант 19

1 Найдите значение выражения $\frac{7,9 + 3,4}{0,2}$.

2 Таксист за месяц проехал 9000 км. Цена бензина 30 рублей за литр. Средний расход бензина на 100 км составляет 8 литров. Сколько рублей потратил таксист на бензин за этот месяц?

3 Установите соответствие между величинами и их возможными значениями: к каждому элементу первого столбца подберите соответствующий элемент из второго столбца.

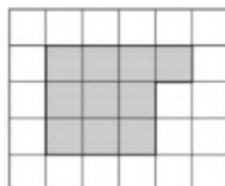
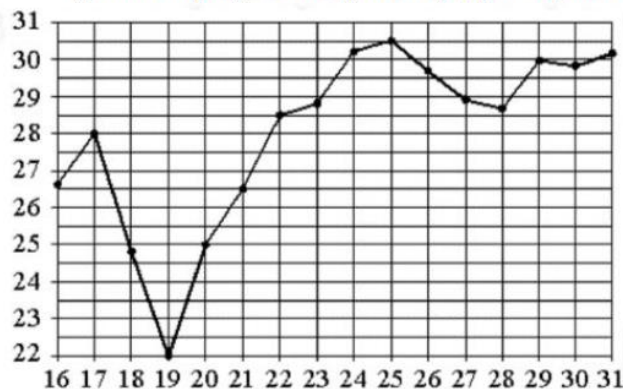
ВЕЛИЧИНЫ

- А) масса двухлитрового пакета сока
- Б) масса взрослого кита
- В) масса яблока
- Г) масса таблетки лекарства

ЗНАЧЕНИЯ

- 1) 130 т
- 2) 2 кг
- 3) 400 мг
- 4) 120 г

4 На рисунке жирными точками показана среднесуточная температура воздуха в Нижнем Новгороде каждый день с 16 по 31 июля 2010 года. По горизонтали указываются числа месяца, по вертикали – температура в градусах Цельсия. Для наглядности жирные точки соединены линиями. Определите по рисунку наименьшую среднесуточную температуру за данный период. Ответ дайте в градусах Цельсия.



5 План местности разбит на клетки. Каждая клетка обозначает квадрат 1 м × 1 м. Найдите площадь участка, выделенного на плане. Ответ дайте в квадратных метрах.

6 В магазине вся мебель продаётся в разобранном виде. Покупатель может заказать сборку мебели на дому, стоимость которой составляет 5% от стоимости купленной мебели. Шкаф стоит 3500 рублей. Во сколько рублей обойдётся покупка этого шкафа вместе со сборкой?

7 Найдите $\cos x$, если $\sin x = -\frac{\sqrt{7}}{4}$ и $270^\circ < x < 360^\circ$.

8 Теорему косинусов можно записать в виде $\cos \gamma = \frac{a^2 + b^2 - c^2}{2ab}$, где a , b и c – стороны треугольника, а γ – угол между сторонами a и b . Пользуясь этой формулой, найдите величину $\cos \gamma$, если $a = 3$, $b = 8$ и $c = 7$.

9 Найдите корень уравнения $\log_3(x - 3) + \log_3 2 = \log_3 10$.

10 Дачный участок имеет форму прямоугольника со сторонами 30 метров и 20 метров. Хозяин планирует обнести его изгородью и отгородить такой же изгородью квадратный участок со стороной 12 м (см. рис.). Найдите суммарную длину изгороди в метрах.

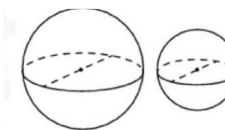
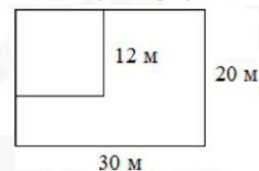


рис к задаче 13

11 Найдите вероятность того, что случайно выбранное трёхзначное число делится на 33.

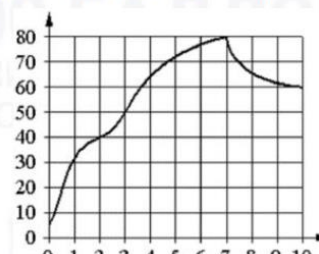
12 В трёх салонах сотовой связи один и тот же смартфон продаётся в кредит на разных условиях. Условия приведены в таблице.

Салон	Цена смартфона (руб.)	Первоначальный взнос (в % от цены)	Срок кредита (мес.)	Сумма ежемесячного платежа (руб.)
Эпсилон	19800	10	6	3200
Дельта	20200	10	12	1580
Омикрон	20800	20	6	2900

Определите, в каком из салонов покупка обойдётся дешевле всего (с учётом переплаты). В ответ запишите стоимость этой покупки в рублях.

13 Однородный шар диаметром 3 см весит 162 грамма. Сколько граммов весит шар диаметром 2 см, изготовленный из того же материала?

14 На графике изображена зависимость температуры от времени в процессе разогрева двигателя легкового автомобиля. На горизонтальной оси отмечено время в минутах, прошедшее с момента запуска двигателя, на вертикальной оси – температура двигателя в градусах Цельсия.



Пользуясь графиком, поставьте в соответствие каждому интервалу времени характеристику температуры.

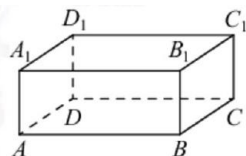
ИНТЕРВАЛЫ ВРЕМЕНИ

- А) 0-1 мин.
- Б) 2-3 мин.
- В) 4-6 мин.
- Г) 7-9 мин.

ХАРАКТЕРИСТИКИ

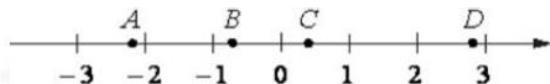
- 1) температура росла и на всём интервале была выше 60°C
- 2) температура падала
- 3) самый быстрый рост температуры
- 4) температура находилась в пределах от 40°C до 50°C

15 Стороны параллелограмма равны 9 и 12. Высота, опущенная на меньшую сторону, равна 8. Найдите высоту, опущенную на большую сторону параллелограмма.



16 В прямоугольном параллелепипеде $ABCD A_1 B_1 C_1 D_1$ рёбра DA , DC и диагональ DA_1 боковой грани равны соответственно 3, 5 и $\sqrt{34}$. Найдите объём параллелепипеда $ABCD A_1 B_1 C_1 D_1$.

17 На координатной прямой отмечены точки A , B , C и D .



Число m равно $\sqrt{2}$.

Каждой точке соответствует одно из чисел в правом столбце. Установите соответствие между указанными точками и числами.

ТОЧКИ

- A
- B
- C
- D

ЧИСЛА

- 1) $2m - 5$
- 2) m^3
- 3) $m - 1$
- 4) $-\frac{1}{m}$

18

Перед баскетбольным турниром измерили рост игроков баскетбольной команды города N . Оказалось, что рост каждого из баскетболистов этой команды больше 180 см и меньше 195 см. Выберите утверждения, которые верны при указанных условиях.

- 1) В баскетбольной команде города N обязательно есть игрок, рост которого равен 200 см.
- 2) В баскетбольной команде города N нет игроков с ростом 179 см.
- 3) Рост любого баскетболиста этой команды меньше 195 см.
- 4) Разница в росте любых двух игроков баскетбольной команды города N составляет более 15 см.

19

Вычеркните в числе 75416303 три цифры так, чтобы получившееся число делилось на 30. В ответе укажите какое-нибудь одно получившееся число.

20

Игорь и Паша могут покрасить забор за 24 часа. Паша и Володя могут покрасить этот же забор за 30 часов, а Володя и Игорь — за 40 часов. За сколько часов мальчики покрасят забор, работая втроем?

21

На поверхности глобуса фломастером проведены 17 параллелей и 24 меридиана. На сколько частей проведённые линии разделили поверхность глобуса? Меридиан – это дуга окружности, соединяющая Северный и Южный полюсы. Параллель – это окружность, лежащая в плоскости, параллельной плоскости экватора.

Не забудьте перенести все ответы в бланк ответов № 1 в соответствии с инструкцией по выполнению работы. Проверьте, чтобы каждый ответ был записан в строке с номером соответствующего задания.