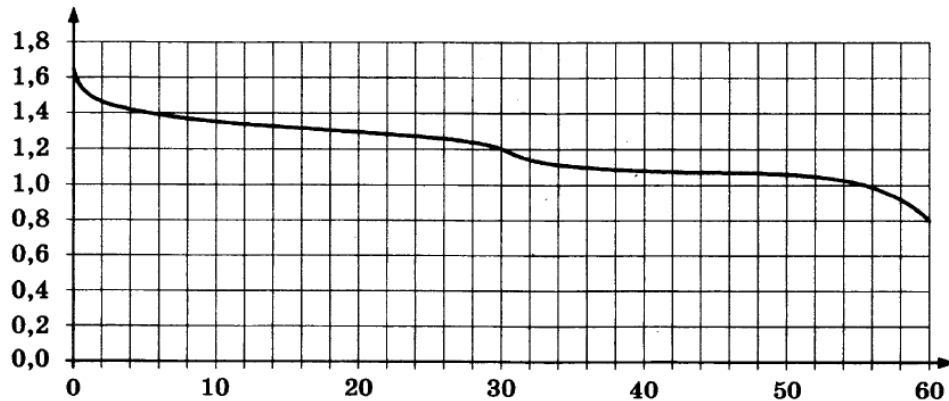


Вариант 31 из 50

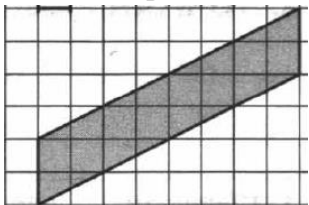
Ответом к заданиям 1–12 является целое число или конечная десятичная дробь. Запишите число в поле ответа в тексте работы, затем перенесите его в бланк ответов № 1 справа от номера соответствующего задания, начиная с первой клеточки. Каждую цифру, знак «минус» и запятую пишите в отдельной клеточке в соответствии с приведёнными в бланке образцами. Единицы измерений писать не нужно.

Часть 1

1. Тетрадь стоит 30 рублей. Какое наибольшее число таких тетрадей можно будет купить на 950 рублей после понижения цены на 25%?
2. При работе фонарика батарейка постепенно разряжается, и напряжение в электрической цепи фонарика падает. На рисунке показана зависимость напряжения в цепи от времени работы фонарика. На горизонтальной оси отмечается время работы фонарика в часах, на вертикальной оси — напряжение в вольтах. Определите по рисунку, через сколько часов работы фонарика напряжение уменьшится до 1,2 вольт.



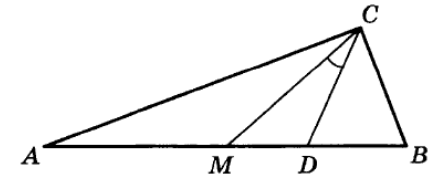
3. Найдите площадь параллелограмма, изображённого на клетчатой бумаге с размером клетки 1 см × 1 см (см. рис.). Ответ дайте в квадратных сантиметрах.



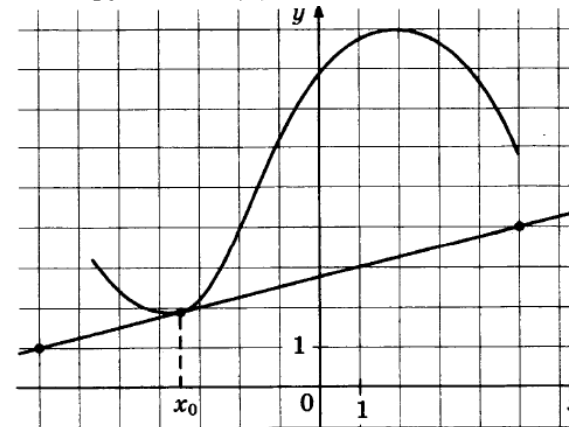
4. В группе туристов 5 человек, в том числе турист Д. С помощью жребия они выбирают трёх человек, которые должны идти в село за продуктами. Какова вероятность того, что туристу Д. выпадет по жребию идти в село?

5. Найдите корень уравнения $\sqrt{25 + 3x} = 4$.

6. Острые углы прямоугольного треугольника равны 69° и 21° . Найдите угол между биссектрисой и медианой, проведёнными из вершины прямого угла. Ответ дайте в градусах.



7. На рисунке изображены график функции $y = f(x)$ и касательная к нему в точке с абсциссой x_0 . Найдите значение производной функции $f(x)$ в точке x_0 .



8. В правильной треугольной пирамиде $SABC$ точка N — середина ребра BC , S — вершина. Известно, что $SN = 6$, а площадь боковой поверхности равна 72. Найдите длину отрезка AB .

9. Найдите значение выражения $-20 \operatorname{tg} 52^\circ \cdot \operatorname{tg} 142^\circ$.

10. К источнику с ЭДС $\mathcal{E} = 55$ В и внутренним сопротивлением $r = 0,5$ Ом хотят подключить нагрузку с сопротивлением R Ом. Напряжение на этой нагрузке, выражаемое в вольтах, даётся формулой $U = \frac{\mathcal{E}R}{R+r}$. При каком сопротивлении нагрузки напряжение на ней будет 50 В? Ответ выразите в омах.

11. Из пункта А в пункт В одновременно выехали два автомобилиста. Первый проехал с постоянной скоростью весь путь. Второй проехал первую половину пути со скоростью, меньшей скорости первого на 16 км/ч, а вторую половину пути — со скоростью 96 км/ч, в результате чего прибыл в В одновременно с первым автомобилистом. Найдите скорость первого автомобилиста, если известно, что она меньше 60 км/ч. Ответ дайте в км/ч.

12. Найдите наибольшее значение функции $y = 12 + 9x - 2x^{\frac{3}{2}}$ на отрезке $[4; 28]$.

Не забудьте перенести все ответы в бланк ответов № 1.

13. а) Решите уравнение $\cos 2x + 2 \cos^2 x - \sin 2x = 0$.

б) Укажите корни, принадлежащие отрезку $\left[\frac{3\pi}{2}; \frac{5\pi}{2}\right]$.

14. Дан куб $ABCD A_1 B_1 C_1 D_1$.

а) Докажите, что плоскости ABC_1 и CDA_1 перпендикулярны.

б) Найдите угол между прямой AC_1 и плоскостью BCC_1 .

15. Решите неравенство $2^{2x-1} - 7 \cdot 2^{x-1} + 5 \leq 0$.

16. Точки B_1 и C_1 лежат на сторонах соответственно AC и AB треугольника ABC , причём $AB_1 : B_1C = AC_1 : C_1B$. Прямые BB_1 и CC_1 пересекаются в точке O .

а) Докажите, что прямая AO делит пополам сторону BC .

б) Найдите отношение площади четырёхугольника AB_1OC_1 к площади треугольника ABC , если известно, что $AB_1 : B_1C = AC_1 : C_1B = 1 : 2$.

17. 15-го января планируется взять кредит в банке на 15 месяцев. Условия его возврата таковы:

— 1-го числа каждого месяца долг возрастает на 3% по сравнению с концом предыдущего месяца;

— со 2-го по 14-е число каждого месяца необходимо выплатить часть долга;

— 15-го числа каждого месяца долг должен быть на одну и ту же величину меньше долга на 15-е число предыдущего месяца.

Известно, что восьмая выплата составила 99,2 тыс. рублей. Какую сумму нужно вернуть банку в течение всего срока кредитования?

18. Найдите все значения a , при каждом из которых уравнение $4x - |3x - |x + a|| = 9|x - 3|$ имеет два корня.

19. Можно ли привести пример пяти различных натуральных чисел, произведение которых равно 672 и

а) пять;

б) четыре;

в) три

из них образуют геометрическую прогрессию?