



Использование электронных ресурсов при подготовке к ОГЭ по географии

**Лемешкина Наталья Александровна,
учитель географии МБОУ СОШ № 7**

Мы все, конечно помним комедию Д. Фонвизина «Недоросль», был там один эпизод, когда Простакова требовала объяснить, что это за наука такая, география



Как, батюшка, назвал ты науку-то?

...Слышишь, еоргафия.

...Да извозчики-то на что ж?

Это их дело. Дворянин только скажи: повези меня туда, свезут, куда изволишь...

Ведь география очень похожа на эту головоломку.
Есть множество фигур, которые образуют
целостную картину.



Готовность обучающихся к сдаче экзамена в форме ОГЭ

1. информационная готовность
2. предметная готовность
3. психологическая готовность

Методические материалы

1. ФИПИ. ОГЭ ГЕОГРАФИЯ – 2022 год
Типовые экзаменационные варианты
2. Открытый банк заданий ОГЭ
<http://www.fipi.ru/content/otkrytyy-bank-zadaniy-oge>
3. Образовательный портал для подготовки к экзаменам /Решу ОГЭ «ГЕОГРАФИЯ» /
•••
4. Подготовка к ЕГЭ и ОГЭ
<https://sites.google.com/site/podgotovkakegeioge/oge-po-geografii>
5. Презентации и интерактивные материалы для подготовки



Открытый банк заданий ОГЭ

- Русский язык
- Математика
- Физика
- Химия
- Информатика и ИКТ
- Биология
- История
- География**
- Обществознание
- Литература
- Английский язык
- Немецкий язык
- Французский язык
- Испанский язык



Основной государственный по географии

Мы используем файлы cookies, чтобы сделать наш веб-

Для учащихся пропустивших занятия, хорошим подспорьем для ознакомления с темой является бесплатный образовательный видеопортал «InternetUrok.ru»

Домашняя школа InternetUrok Курсы подготовки к ЕГЭ

География, 9 Клады Предметы Поиск Вход

У нас новый плеер! Если он покажется неудобным, Вы можете вернуться к прежней версии, нажав на кнопку → Вернуться к прежней версии

Машиностроительный комплекс. География машиностроения

Петрозаводск



2. Факторы размещения

2:25 8:43

Информация об уроке Комментарии

Домашняя школа InternetUrok Курсы подготовки к ЕГЭ

География, 9 Клады Предметы Поиск Вход

У нас новый плеер! Если он покажется неудобным, Вы можете вернуться к прежней версии, нажав на кнопку → Вернуться к прежней версии

Отраслевая структура хозяйства России

Этапы развития хозяйства

- Доиндустриальный
- Индустриальный
- Постиндустриальный**


15:09 360p

Домашняя школа InternetUrok Курсы подготовки к ЕГЭ

География, 9 Клады Предметы Поиск Вход

У нас новый плеер! Если он покажется неудобным, Вы можете вернуться к прежней версии, нажав на кнопку → Вернуться к прежней версии

Государственная территория России. Типы российских границ



07:14 16:39

Информация об уроке Комментарии

Конспект Тесты Вопросы к уроку

Уроки школьной программы

Видео, конспекты, тесты, тренажеры

Предметы

Классы

Поиск

Найти 

Алгебра



Физика



Всеобщая история



Геометрия



Химия



История России



Математика



Окружающий мир



Чтение



Информатика



Триповедение



Литература



Обществознание



Биология



Русский язык



ОБЖ



География



Английский язык



Разбор ЕГЭ

Разбор ГИА

Ученые - детям

Некоммерческий социальный проект: Мультимедиа-Россия» (второе официальное название «Мы живем в России»), совместно с РГО

Это цикл мультфильмов о разных регионах, городах и народностях России. Каждый фильм – это автономное сюжетное произведение, рассчитанное на самостоятельный показ и посвящено одному российскому региону и рассказывает о том, чем он уникален.

Информация хорошо усваивается и может стать достойным рефлексивным моментом занятий по подготовке к итоговой аттестации.

<http://www.multirussia.ru/>

www.multirussia.ru МУЛЬТИ-РОССИЯ | Ролики | Список

Яндекс.Почта Яндекс.Карты Яндекс.Новости Яндекс.Погода Яндекс.Фотки Сообщ



МУЛЬТИ-РОССИЯ

люди разные — страна одна

РОЛИКИ

О ПРОЕКТЕ

ПРЕСС-ЦЕНТР

КНИГА ОТЗЫВОВ

КОНТАКТЫ

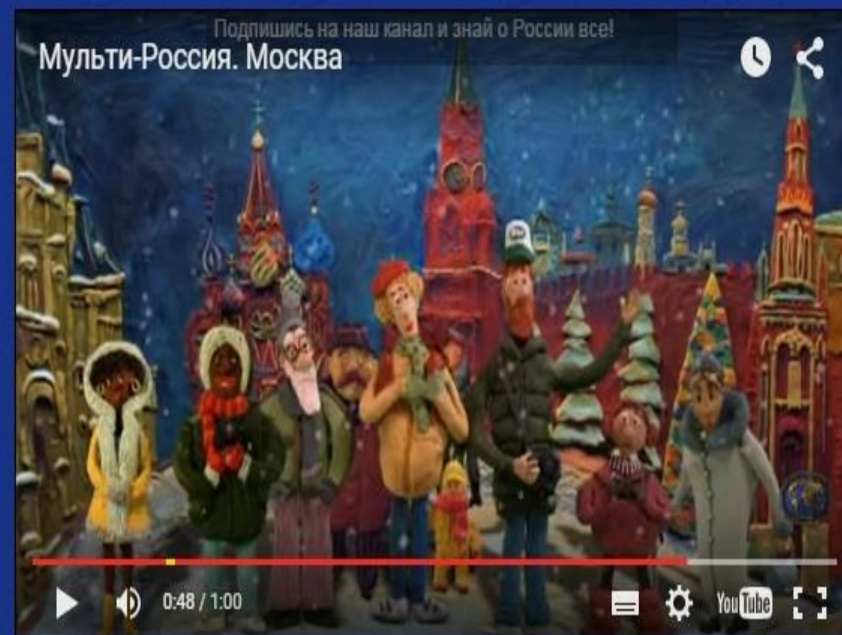
путь :: Мульти-Россия :: Ролики :: Список

Список

Поделиться: [В](#) [f](#) [t](#) [+](#) [@](#) <#>



посмотреть: [вариант 1 \(4.54 MB, кодек Div-X\)](#) [вариант 2 \(2.89 MB, Flash FLV\)](#)
[вариант 3 \(5.78 MB, QuickTime\)](#)
Скачать необходимый для просмотра представленного видео кодек DIV-X можно [здесь](#), а Quicktime [здесь](#)



← Выберите упражнения ×

Тренажер ВПР (с разбором ^ и ответами)

Всероссийская проверочная работа с разбором заданий и ответами

Всероссийская проверочная работа с разбором заданий и ответами

- Выбрать все
- География твоего региона ? Посмотреть
- Расположение реки Посмотреть
- Особенности природно-хозяйственных зон России Посмотреть
- Характеристики населения Посмотреть

Далее

Методы и приемы, обучения географии при подготовке к ОГЭ

1. Работа с различными тематическими картами при выполнении практических работ:

1. Определение экономико-географического положения района

2. Оценка природно-ресурсного потенциала экономического района

3. Определение основных отраслей хозяйства на основе природно-ресурсной базы...

2. Творческие задания, в том числе и с применением контурных карт

1. Проложение туристического маршрута по району (отметить природные и культурные памятники района)

2. Нанесение заповедных мест на карту района.

• • •

3. Составление опорных конспектов

4. Приёмы синквен и фишбоун

3. Прием сопоставления карт

Сравнив (сопоставив) физическую и тектоническую карты России, определите, на каких участках земной коры расположены эти формы рельефа и какие полезные ископаемые им соответствуют, заполните таблицу и сделайте выводы

Формы рельефа	Тектоническая основа	Полезные ископаемые

4.Определение экономического района по предложенной информации

слайд-парад «Что мы знаем о районе»

• • •



Херсонес Таврический- Всемирное культурное наследие
наследие

**Он самый южный.
Самый горный.
Он самый многонациональный.
Самый курортный.
Самый нестабильный.**



5. Географические задачи

Тема «Население»

$$EP = P - C$$

$$MP = Pr - Выб$$

$$\text{Общий прирост} = EP + MP$$

5. Тестовые вопросы на сопоставление двух или трех экономических районов

Приём “Найди ошибку”

- 1. Калининград-центр лесной промышленности.**
- 2. Главной функцией является рекреационная.**
- 3. По функциям, особенностям расселения С-Петербург разделяется на 4 зоны.**
- 4. В Северо–Западном районе города преимущественно большие.**
- 5. Новые города в основном созданы в Калининградской области.**

Спасибо
за внимание !

...