

**Анализ типичных затруднений  
учащихся г. Сургута при  
выполнении заданий ЕГЭ, ОГЭ по  
математике в 2019 году**

**Громенюк Анна Вячеславовна  
Руководитель ГМО учителей математики**

**г. Сургут  
2019 год**

# Общие сведения о результатах ЕГЭ по математике за основной период (с учетом пересдачи)

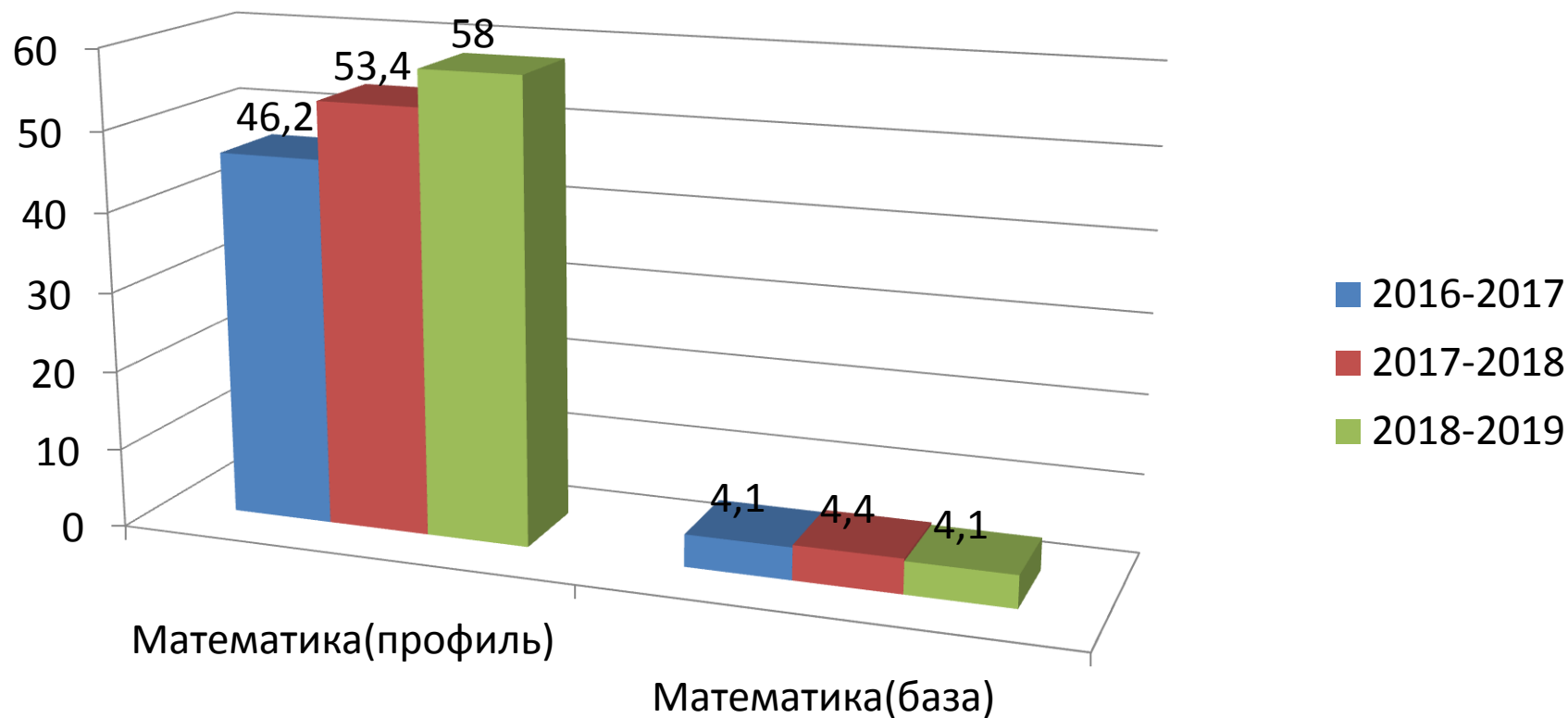
## *Динамика изменения количества участников в ЕГЭ*

Предмет	2016/17	2017/18	2018/19	Динамика по отношению к 2016/17 уч. году	Динамика по отношению к 2017/18 уч. году
Математика (базовый уровень)	1 629	1 739	1 114	-515	-625
Математика (профильный уровень)	1 084	1 047	1 004	-80	-43

# Средний тестовый балл ЕГЭ по математике

Динамика результатов ЕГЭ по показателю «средний тестовый балл»

Предмет	2016/17 уч. год	2017/18 уч. год	2018/19 уч. год	Динамика по отношению к 2016/17 уч. году	Динамика по отношению к 2017/18 уч. году
Математика (профильный уровень)	46,2	53,4	58,0	11,8	4,6
Математика (базовый уровень)	4,1	4,4	4,1	0,0	-0,3



## Результаты ЕГЭ по показателю «средний тестовый балл» в зависимости от профиля обучения

Профиль обучения	русский язык	математика база	математика профиль
гуманитарный	86,0	4,8	56,6
естественнонаучный	84,4	4,4	63,1
информационно-технологический	79,0	5,0	66,3
общеобразовательный	64,8	4,0	49,8
пожарно-спасательный	66,6	5,0	50,4
социально-гуманитарный	76,4	4,4	54,6
социально-гуманитарный/социально-экономический	79,6	4,7	53,5
социально-математический	81,3	4,5	69,7
социально-экономический	78,3	4,4	53,4
технологический	65,4	4,0	58,1
физико-математический	80,4	5,0	69,7
физико-математический/химико-биологический	80,8	4,7	68,1
химико-биологический	78,3	4,7	64,5
юридический	69,3	4,0	45,3
<i>Средний по городу</i>	<i>70,7</i>	<i>4,1</i>	<i>58,0</i>

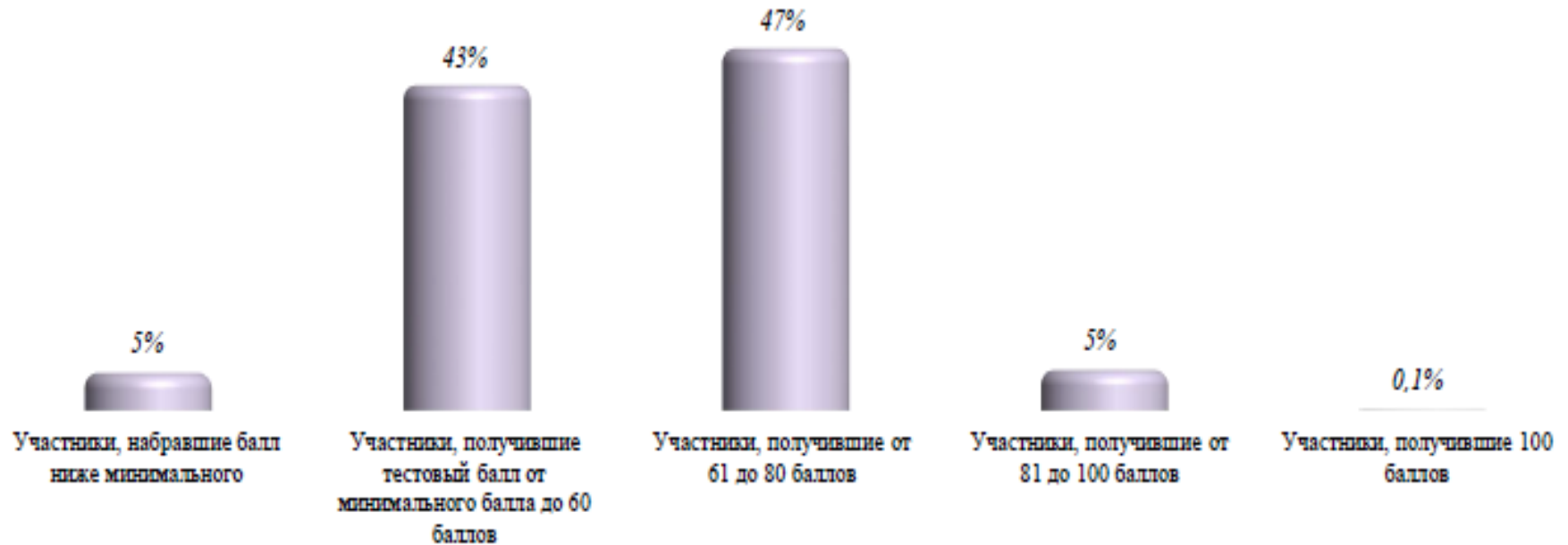
# Динамика результатов ЕГЭ по показателю «средний тестовый балл» по основным предметам в образовательных организациях города Сургута

ОО	русский язык		динамика изменений	математика (базовый уровень)		динамика изменений	математика (профильный уровень)		динамика изменений
	2017/18 уч. год	2018/19 уч. год		2017/18 уч. год	2018/19 уч. год		2017/18 уч. год	2018/19 уч. год	
гимназия №1	83,8	85,2	1,4	19,2	17,8	-1,5	70,2	70,7	0,5
гимназия №2	78,2	81,4	3,2	17,7	17,1	-0,6	60,1	62,4	2,4
гимназия №3	76,4	78,5	2,1	17,1	17,1	0,0	53,9	61,4	7,4
<i>Средний по гимназиям</i>	<i>79,5</i>	<i>81,7</i>	<i>2,2</i>	<i>18,0</i>	<i>17,3</i>	<i>-0,7</i>	<i>61,4</i>	<i>64,8</i>	<i>3,4</i>
лицей №1	80,7	83,8	3,1	17,6	16,2	-1,4	57,7	60,4	2,7
СЕНЛ	76,3	82,7	6,4	18,5	17,7	-0,9	67,2	71,9	4,7
лицей №3	77,9	80,8	3,0	18,8	16,2	-2,6	62,2	62,5	0,3
лицей №4	68,8	69,3	0,5	16,7	14,0	-2,7	47,3	45,3	-2,0
<i>Средний по лицеям</i>	<i>75,9</i>	<i>82,5</i>	<i>6,5</i>	<i>17,9</i>	<i>16,7</i>	<i>-1,2</i>	<i>58,6</i>	<i>64,0</i>	<i>6,3</i>
СОШ №10 с УИОП	80,0	81,4	1,4	19,3	19,0	-0,3	68,8	74,3	5,6
СОШ №46 с УИОП	72,0	76,3	4,3	17,1	17,5	0,4	53,7	61,6	7,9
<i>Средний по СОШ с УИОП</i>	<i>76,0</i>	<i>78,8</i>	<i>2,8</i>	<i>18,2</i>	<i>18,3</i>	<i>0,1</i>	<i>61,2</i>	<i>68,0</i>	<i>6,8</i>
ОСОШ	52,1	52,9	0,8	10,0	11,6	1,6	47,5	30,3	-17,2
НОУ ЧОУ	66,3	69,4	3,1	15,6	14,7	-0,9	39,0	53,3	14,3
<i>Средний по иным ОО</i>	<i>59,2</i>	<i>61,1</i>	<i>1,9</i>	<i>12,8</i>	<i>13,2</i>	<i>0,4</i>	<i>43,3</i>	<i>41,8</i>	<i>-1,4</i>

*Значение среднего тестового балла по основным предметам в образовательных организациях города Сургута*

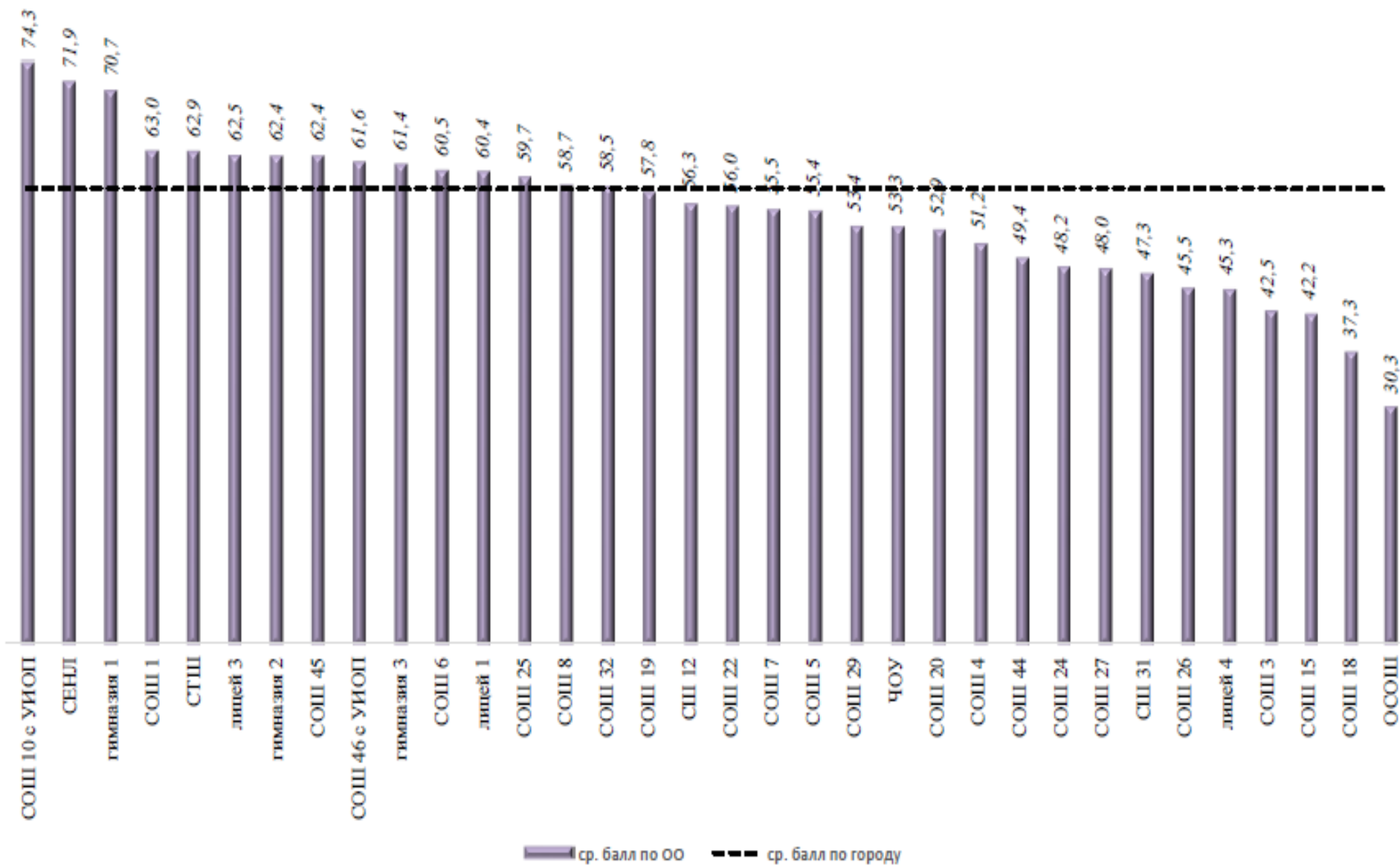
ОО	русский язык		динамика изменений	математика (базовый уровень)		динамика изменений	математика (профильный уровень)		динамика изменений
	2017/18 уч. год	2018/19 уч. год		2017/18 уч. год	2018/19 уч. год		2017/18 уч. год	2018/19 уч. год	
СТШ		67,0			16,1			62,9	
СОШ №1	75,1	76,1	1,1	18,3	15,8	-2,6	59,3	63,0	3,7
СОШ №3	65,9	66,5	0,6	16,9	12,9	-4,0	43,6	42,5	-1,1
СОШ №4	58,9	63,2	4,3	15,6	14,1	-1,6	42,7	51,2	8,5
СОШ №5	66,2	64,7	-1,5	14,8	16,8	2,0	42,6	55,4	12,8
СОШ №6	69,4	65,9	-3,5	16,9	14,2	-2,8	51,2	60,5	9,4
СОШ №7	64,7	68,9	4,3	15,3	14,2	-1,1	44,6	55,5	10,9
СОШ №8	61,2	72,9	11,7	15,1	15,1	0,0	47,8	58,7	10,9
СШ №12	71,8	70,9	-0,9	16,6	14,7	-1,9	51,7	56,3	4,6
СОШ №13	75,3			16,7			60,0		
СОШ №15	58,0	61,3	3,3	13,8	11,5	-2,3	39,2	42,2	3,0
СОШ №18	67,2	60,1	-7,1	15,5	12,7	-2,8	41,4	37,3	-4,1
СОШ №19	62,6	62,2	-0,3	15,7	14,1	-1,6	51,9	57,8	5,9
СОШ №20	64,3	65,9	1,6	14,2	14,9	0,7	45,9	52,9	7,0
СОШ №22	55,8	65,8	9,9	13,9	13,0	-0,9	42,7	56,0	13,3
СОШ №24	72,0	66,9	-5,2	16,8	14,3	-2,5	42,5	48,2	5,7
СОШ №25	68,0	66,4	-1,6	16,9	16,0	-0,9	52,6	59,7	7,1
СОШ №26	67,7	66,8	-1,0	15,0	14,6	-0,4	43,6	45,5	1,8
СОШ №27	67,3	66,2	-1,1	15,7	12,8	-2,9	45,5	48,0	2,5
СОШ №29	66,7	69,6	2,9	17,0	16,4	-0,6	51,0	53,4	2,4
СШ №31	70,2	73,1	2,9	16,8	13,2	-3,6	46,8	47,3	0,5
СОШ №32	67,5	68,9	1,4	16,1	15,2	-1,0	48,7	58,5	9,8
СОШ №38	68,7			16,8			47,1		
СОШ №44	67,7	69,2	1,4	16,5	14,6	-1,9	51,1	49,4	-1,8
СОШ №45	70,7	75,6	4,9	17,1	16,9	-0,2	51,5	62,4	10,9
<i>Средний по СОШ</i>	66,8	67,6	0,8	16,0	14,4	-1,6	47,7	52,8	5,1
<i>Средний по городу</i>	69,3	70,7	1,4	16,1	14,8	-1,3	53,4	58,0	4,6

# Результаты экзамена по группам участников с различным уровнем подготовки



ОО	Участники, набравшие балл ниже минимального		Участники, получившие тестовый балл от минимального балла до 60 баллов		Участники, получившие от 61 до 80 баллов		Участники, получившие от 81 до 100 баллов		Участники, получившие 100 баллов	
	чел	%	чел	%	чел	%	чел	%	чел	%
гимназии	4	4%	28	25%	62	56%	17	15%		
лицей	5	3%	46	28%	103	63%	10	6%		
СОШ с УИОП		0%	37	35%	58	54%	12	11%		
СОШ	35	6%	309	51%	249	41%	13	2%	1	0,1%
Иные ОО	5	33%	7	47%	3	20%		0%		
<b>Всего по городу</b>	<b>49</b>	<b>5%</b>	<b>427</b>	<b>43%</b>	<b>475</b>	<b>47%</b>	<b>52</b>	<b>5%</b>	<b>1</b>	<b>0,1%</b>

# Средний тестовый балл по математике (профильный уровень) по городу составил 58 баллов





# Сравнительный анализ среднего тестового балла по математике (профильный уровень) в зависимости от профиля обучения за 2 года

Профиль обучения	Математике (профиль)		Динамика изменений
	2017/18	2018/19	
естественнонаучный	70,2	63,1	-7,1
информационно-технологический	59,9	66,3	6,4
общеобразовательный	45,2	49,8	4,6
пожарно-спасательный	46,6	50,4	3,8
социально-математический	62,2	69,7	7,5
социально-гуманитарный	46,6	54,6	8,0
социально-гуманитарный/социально-экономический	44	53,5	9,5
социально-экономический	52	53,4	1,4
технологический	55,1	58,1	3,0
физико-математический	64,8	69,7	4,9
физико-математический/химико-биологический	68,1	68,1	0,0
химико-биологический	59	64,5	5,5
художественно-эстетический	44,6		-44,6
юридический	47,3	45,3	-2,0
гуманитарный	66,7	56,6	-10,1
<i>По городу</i>	53,4	58	4,6

# Поэлементный анализ выполнения ЕГЭ по математике (профильный уровень)

№	Проверяемые элементы содержания	2016/17	2017/18	2018/19	динамика по отношению к 2016/17 уч. году	динамика по отношению к 2017/18 уч. году
<b>Задания базового уровня сложности</b>						
1	Уметь использовать приобретённые знания и умения в практической деятельности и повседневной жизни	83%	98%	92%	9%	-6%
2	Уметь использовать приобретённые знания и умения в практической деятельности и повседневной жизни	97%	95%	97%	0%	2%
3	Уметь выполнять действия с геометрическими фигурами, координатами и векторами	96%	88%	94%	-2%	6%
4	Уметь строить и исследовать простейшие математические модели	97%	86%	96%	-1%	10%
5	Уметь решать уравнения и неравенства	98%	98%	94%	-4%	-4%
6	Уметь выполнять действия с геометрическими фигурами, координатами и векторами	58%	87%	88%	29%	0%
7	Уметь выполнять действия с функциями	42%	58%	60%	19%	3%
8	Уметь выполнять действия с геометрическими фигурами, координатами и векторами	59%	55%	63%	5%	8%

**Поэлементный анализ выполнения ЕГЭ по математике (профильный уровень)**

№	Проверяемые элементы содержания	2016/17	2017/18	2018/19	динамика по отношению к 2016/17 уч. году	динамика по отношению к 2017/18 уч. году
<b>Задания повышенного уровня сложности</b>						
9	Уметь выполнять вычисления и преобразования	50%	96%	85%	35%	-11%
10	Уметь использовать приобретённые знания и умения в практической деятельности и повседневной жизни	80%	70%	90%	11%	21%
11	Уметь строить и исследовать простейшие математические модели	20%	68%	71%	51%	3%
12	Уметь выполнять действия с функциями	24%	50%	69%	45%	19%
13	Уметь решать уравнения и неравенства	32%	28%	47%	15%	19%
14	Уметь выполнять действия с геометрическими фигурами, координатами и векторами	1%	6%	2%	1%	-4%
15	Уметь решать уравнения и неравенства	16%	14%	22%	6%	8%
16	Уметь выполнять действия с геометрическими фигурами, координатами и векторами	2%	0%	2%	0%	1%
17	Уметь использовать приобретённые знания и умения в практической деятельности и повседневной жизни	8%	2%	16%	8%	14%
<b>Задания высокого уровня сложности</b>						
18	Уметь решать уравнения и неравенства	0%	0%	3%	3%	3%
19	Уметь строить и исследовать простейшие математические модели	0%	0%	2%	2%	2%

## Поэлементный анализ выполнения ЕГЭ по математике (профильный уровень) в разрезе образовательных организаций (задания базового уровня сложности)

ОО	задания базового уровня сложности								количество заданий, выполнивших на критическом уровне * (при условии более 2 выпускников)
	1	2	3	4	5	6	7	8	
гимназия 1	91%	98%	98%	98%	100%	96%	51%	82%	1
гимназия 2	88%	97%	94%	100%	91%	85%	70%	76%	0
гимназия 3	91%	100%	94%	94%	97%	82%	70%	67%	0
лицей 1	94%	100%	94%	98%	96%	94%	58%	75%	1
СЕНЛ	94%	97%	99%	96%	100%	99%	72%	87%	0
лицей 3	97%	94%	90%	97%	90%	90%	87%	77%	0
лицей 4	100%	94%	82%	94%	100%	76%	35%	35%	2
СОШ 10 с УИОП	100%	100%	100%	100%	100%	100%	90%	90%	0
СОШ 46 с УИОП	96%	97%	97%	100%	95%	99%	69%	71%	0
СТШ	92%	97%	95%	97%	100%	85%	54%	74%	1
СОШ 1	95%	95%	100%	100%	100%	100%	74%	74%	0
СОШ 3	88%	81%	69%	88%	88%	75%	31%	31%	2
СОШ 4	83%	100%	67%	83%	83%	83%	67%	83%	0
СОШ 5	95%	100%	100%	100%	95%	84%	79%	42%	1
СОШ 6	92%	100%	100%	100%	100%	85%	69%	54%	1
СОШ 7	83%	100%	92%	96%	83%	88%	58%	67%	1
СОШ 8	92%	100%	100%	100%	100%	92%	58%	67%	1
СП 12	93%	91%	93%	95%	100%	82%	50%	50%	2
СОШ 15	83%	97%	83%	92%	89%	86%	39%	39%	2
СОШ 18	77%	100%	92%	92%	69%	54%	8%	8%	3
СОШ 19	96%	100%	93%	96%	96%	79%	71%	54%	1
СОШ 20	85%	92%	85%	92%	85%	92%	62%	69%	1
СОШ 22	100%	100%	80%	80%	80%	80%	80%	60%	1
СОШ 24	86%	100%	91%	95%	91%	86%	36%	50%	2
СОШ 25	89%	96%	100%	100%	96%	81%	70%	63%	1
СОШ 26	87%	96%	100%	91%	83%	74%	48%	57%	2
СОШ 27	85%	97%	91%	91%	88%	64%	45%	55%	3
СОШ 29	85%	100%	95%	95%	95%	80%	55%	60%	2
СП 31	89%	100%	100%	89%	79%	74%	47%	32%	2
СОШ 32	94%	97%	97%	97%	97%	88%	63%	66%	1
СОШ 44	93%	98%	93%	91%	91%	89%	44%	44%	2
СОШ 45	95%	97%	94%	97%	94%	94%	73%	69%	0
ОСОШ	78%	89%	33%	78%	67%	67%	11%	22%	3
ЧОУ	100%	100%	83%	100%	83%	100%	67%	67%	0
<b>По городу</b>	<b>92%</b>	<b>97%</b>	<b>94%</b>	<b>96%</b>	<b>94%</b>	<b>88%</b>	<b>60%</b>	<b>63%</b>	<b>2</b>

высокий уровень (более 85%)	
средний уровень (от 66% до 85%)	
критический уровень (менее 65%)	

**Поэлементный анализ выполнения ЕГЭ по математике (профильный уровень) в разрезе образовательных организаций  
(задания высокого и повышенного уровней сложности)**

ОО	заданий повышенного и высокого уровней										
	9	10	11	12	13	14	15	16	17	18	19
гимназия 1	98%	96%	82%	89%	73%	12%	40%	13%	47%	14%	4%
гимназия 2	82%	94%	79%	73%	58%	2%	33%	3%	23%	6%	3%
гимназия 3	88%	85%	82%	79%	58%	2%	12%	1%	11%	9%	5%
лицей 1	83%	96%	81%	65%	43%	0%	28%	1%	19%	2%	1%
СЕНЛ	97%	96%	85%	96%	85%	4%	64%	2%	31%	5%	4%
лицей 3	84%	87%	84%	71%	56%	0%	32%	0%	20%	6%	4%
лицей 4	71%	88%	47%	24%	18%	3%	0%	0%	6%	0%	3%
СОШ 10 с УИОП	100%	97%	90%	93%	84%	9%	67%	1%	33%	16%	4%
СОШ 46 с УИОП	94%	94%	78%	78%	46%	3%	21%	2%	15%	4%	2%
СТШ	92%	97%	60%	92%	60%	4%	37%	0%	14%	3%	5%
СОШ 1	86%	88%	74%	74%	52%	1%	37%	0%	24%	5%	2%
СОШ 3	75%	75%	50%	38%	31%	0%	6%	0%	6%	0%	0%
СОШ 4	67%	100%	67%	67%	25%	0%	0%	0%	17%	0%	0%
СОШ 5	79%	89%	68%	53%	42%	3%	24%	0%	19%	0%	0%
СОШ 6	85%	100%	85%	69%	54%	4%	23%	15%	8%	4%	0%
СОШ 7	79%	96%	75%	71%	46%	0%	4%	0%	7%	0%	1%
СОШ 8	75%	92%	75%	75%	54%	4%	17%	0%	6%	2%	4%
СП 12	82%	93%	73%	80%	45%	0%	20%	0%	12%	0%	1%
СОШ 15	58%	83%	42%	33%	13%	0%	0%	0%	3%	0%	0%
СОШ 18	69%	92%	54%	38%	8%	0%	0%	0%	0%	0%	0%
СОШ 19	86%	93%	68%	71%	59%	0%	21%	0%	2%	0%	2%
СОШ 20	100%	85%	77%	69%	15%	0%	8%	0%	3%	0%	2%
СОШ 22	100%	100%	80%	60%	40%	0%	0%	0%	20%	0%	0%
СОШ 24	91%	73%	55%	41%	20%	0%	0%	0%	12%	0%	0%
СОШ 25	89%	93%	59%	78%	65%	4%	13%	5%	5%	5%	3%
СОШ 26	87%	87%	39%	35%	11%	0%	4%	1%	0%	0%	0%
СОШ 27	73%	79%	55%	42%	33%	0%	6%	0%	11%	4%	1%
СОШ 29	85%	95%	90%	60%	25%	0%	5%	0%	7%	0%	0%
СП 31	74%	84%	63%	53%	29%	0%	5%	0%	0%	0%	1%
СОШ 32	100%	94%	69%	78%	47%	3%	16%	0%	9%	0%	1%
СОШ 44	67%	88%	51%	54%	26%	1%	9%	1%	14%	4%	2%
СОШ 45	90%	90%	79%	76%	56%	1%	14%	3%	19%	0%	2%
ОСОШ	44%	44%	56%	22%	11%	0%	0%	0%	0%	0%	0%
ЧОУ	100%	83%	67%	50%	25%	0%	0%	0%	0%	0%	0%
<b>По городу</b>	<b>85%</b>	<b>90%</b>	<b>71%</b>	<b>69%</b>	<b>47%</b>	<b>2%</b>	<b>22%</b>	<b>2%</b>	<b>16%</b>	<b>3%</b>	<b>2%</b>

повышенный уровень (более 85%)

высокий уровень (от 66% до 85%)

средний уровень (от 30% до 65%)

критический уровень (менее 30%)

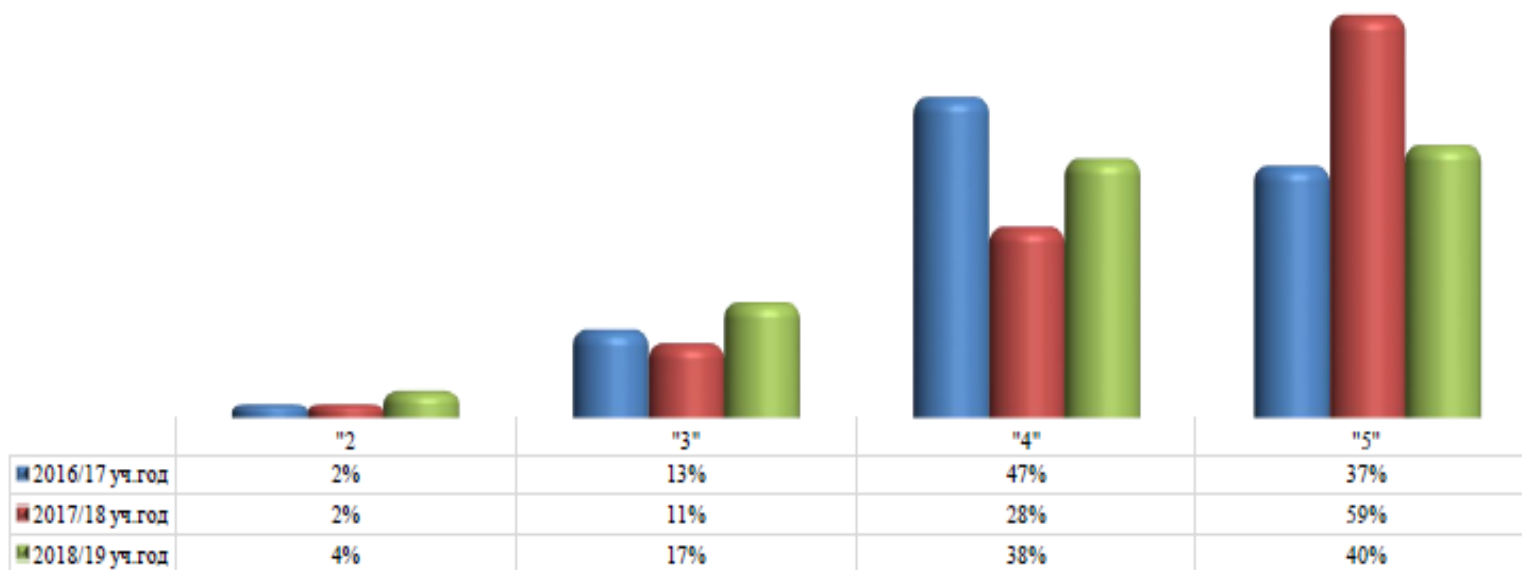
# *Поэлементный анализ выполнения ЕГЭ по математике (профильный уровень) в зависимости от профиля обучения*

ОО	задания базового уровня сложности								заданий повышенного и высокого уровней										
	1	2	3	4	5	6	7	8	9	10	11	12	13	14	15	16	17	18	19
гуманитарный	100%	100%	80%	80%	100%	100%	20%	60%	100%	100%	80%	60%	20%	0%	40%	0%	20%	0%	0%
естественнонаучный	94%	100%	100%	100%	100%	94%	63%	88%	94%	100%	75%	75%	41%	0%	28%	0%	21%	2%	0%
информационно-технологический	96%	96%	95%	98%	96%	93%	75%	75%	91%	94%	88%	83%	69%	2%	37%	1%	25%	5%	4%
общеобразовательный	89%	97%	90%	94%	90%	81%	50%	48%	79%	86%	58%	54%	31%	1%	7%	1%	6%	1%	1%
пожарно-спасательный	100%	95%	89%	100%	89%	100%	63%	58%	84%	89%	47%	58%	8%	0%	5%	0%	0%	0%	0%
социально-гуманитарный	80%	100%	100%	96%	94%	78%	53%	63%	86%	90%	73%	73%	32%	0%	9%	0%	11%	0%	0%
социально-гуманитарный/социально-экономический	92%	100%	92%	92%	92%	77%	62%	38%	77%	92%	77%	69%	46%	0%	0%	0%	0%	0%	0%
социально-математический	100%	100%	100%	100%	100%	100%	83%	83%	100%	100%	100%	83%	67%	0%	67%	0%	17%	0%	4%
социально-экономический	98%	96%	93%	100%	96%	96%	64%	58%	71%	84%	64%	56%	28%	0%	18%	0%	10%	0%	0%
технологический	91%	100%	94%	100%	91%	88%	74%	59%	82%	94%	79%	68%	53%	0%	18%	0%	4%	0%	1%
физико-математический	95%	99%	98%	97%	98%	96%	70%	86%	93%	97%	84%	88%	74%	5%	47%	5%	33%	8%	4%
физико-математический/химико-биологический	90%	98%	98%	98%	100%	93%	60%	80%	95%	90%	83%	85%	68%	8%	29%	5%	33%	15%	6%
химико-биологический	93%	95%	95%	95%	93%	93%	71%	80%	95%	93%	80%	90%	70%	2%	34%	0%	14%	2%	1%
юридический	100%	94%	82%	94%	100%	76%	35%	35%	71%	88%	47%	24%	18%	3%	0%	0%	6%	0%	3%
<i>По городу</i>	92%	97%	94%	96%	94%	88%	60%	63%	85%	90%	71%	69%	47%	2%	22%	2%	16%	3%	2%

# Распределение оценок по математике (базовый уровень) по типам образовательных организаций за два учебных года

	"2"				"3"				"4"				"5"			
	2016-2017		2017-2018		2016-2017		2017-2018		2016-2017		2017-2018		2016-2017		2017-2018	
гимназии		0%		0%	2	1%	1	2%	30	18%	16	25%	139	81%	46	73%
лицей		0%	4	3%	3	2%	7	6%	21	12%	36	31%	152	86%	70	60%
СОШ с УИОП		0%		0%	3	4%		0%	11	14%	11	22%	65	82%	38	78%
СОШ	19	2%	30	4%	134	11%	150	19%	405	34%	327	42%	648	54%	280	36%
Иные ОО	17	16%	11	11%	53	50%	35	36%	23	21%	37	38%	14	13%	15	15%
<b>По городу</b>	<b>36</b>	<b>2%</b>	<b>45</b>	<b>4%</b>	<b>195</b>	<b>11%</b>	<b>193</b>	<b>17%</b>	<b>490</b>	<b>28%</b>	<b>427</b>	<b>38%</b>	<b>1018</b>	<b>59%</b>	<b>449</b>	<b>40%</b>

Распределение отметок за 3 учебных года



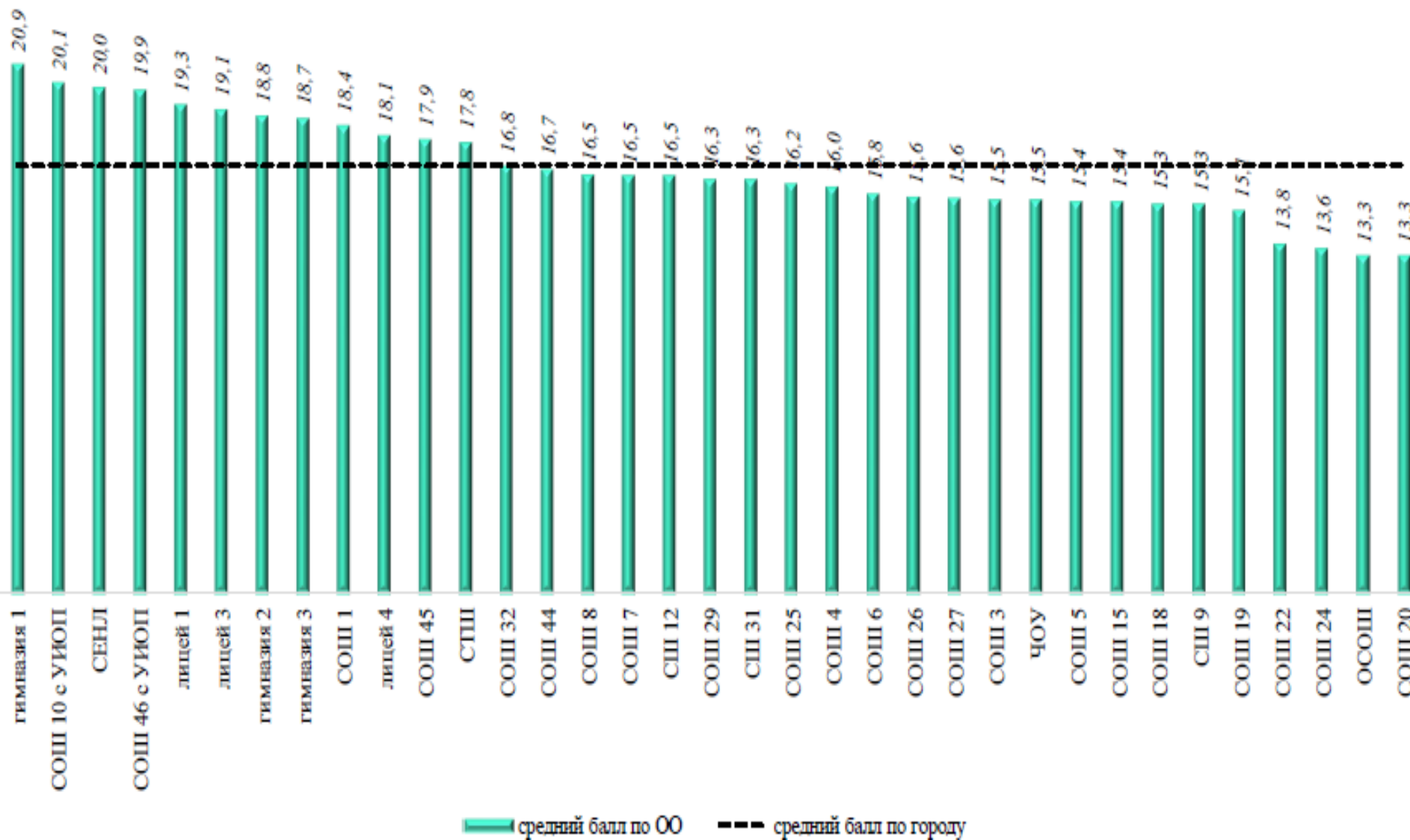
ОО	Общее кол-во участников ЕГЭ	"2"		"3"		"4"		"5"		доля учащихся, получивших удовлетворительный результат	Процент качества
		чел	%	чел	%	чел	%	чел	%		
гимназия №1	16		0%		0%	3	19%	13	81%	100%	100%
гимназия №2	22		0%	1	5%	5	23%	16	73%	100%	95%
гимназия №3	25		0%		0%	8	32%	17	68%	100%	100%
лицей №1	18		0%	1	6%	7	39%	10	56%	100%	94%
СЕНЛ	52		0%	1	2%	11	21%	40	77%	100%	98%
лицей №3	17		0%	2	12%	5	29%	10	59%	100%	88%
лицей №4	30	4	13%	3	10%	13	43%	10	33%	87%	77%
СОШ №10 с УИОП	21		0%		0%	2	10%	19	90%	100%	100%
СОШ №46 с УИОП	28		0%		0%	9	32%	19	68%	100%	100%
ОСОШ	87	10	11%	33	38%	35	40%	9	10%	89%	51%
ЧОУ	11	1	9%	2	18%	2	18%	6	55%	91%	73%



*Распределение оценок по математике (базовый уровень) в разрезе образовательных организаций в 2018/19 уч. году*

ОО	Общее кол-во участников ЕГЭ	"2"		"3"		"4"		"5"		доля учащихся, получивших удовлетворительный результат	Процент качества
		чел	%	чел	%	чел	%	чел	%		
СТШ	52		0%	5	10%	22	42%	25	48%	100%	90%
СОШ №1	16	1	6%		0%	7	44%	8	50%	94%	94%
СОШ №3	26	2	8%	8	31%	9	35%	7	27%	92%	62%
СОШ №4	18		0%	5	28%	7	39%	6	33%	100%	72%
СОШ №5	33	1	3%	1	3%	9	27%	22	67%	97%	94%
СОШ №6	53	2	4%	13	25%	19	36%	19	36%	96%	72%
СОШ №7	26		0%	8	31%	10	38%	8	31%	100%	69%
СОШ №8	29	1	3%	1	3%	17	59%	10	34%	97%	93%
СШ №12	43	1	2%	7	16%	21	49%	14	33%	98%	81%
СОШ №15	64	8	13%	24	38%	25	39%	7	11%	88%	50%
СОШ №18	36	3	8%	11	31%	13	36%	9	25%	92%	61%
СОШ №19	34		0%	6	18%	18	53%	10	29%	100%	82%
СОШ №20	38	1	3%	8	21%	12	32%	17	45%	97%	76%
СОШ №22	21	2	10%	6	29%	9	43%	4	19%	90%	62%
СОШ №24	26		0%	4	15%	18	69%	4	15%	100%	85%
СОШ №25	24		0%		0%	15	63%	9	38%	100%	100%
СОШ №26	50	4	8%	9	18%	17	34%	20	40%	92%	74%
СОШ №27	37	3	8%	13	35%	13	35%	8	22%	92%	57%
СОШ №29	34	1	3%	3	9%	8	24%	22	65%	97%	88%
СШ №31	12		0%	6	50%	4	33%	2	17%	100%	50%
СОШ №32	37		0%	5	14%	15	41%	17	46%	100%	86%
СОШ №44	45		0%	7	16%	24	53%	14	31%	100%	84%
СОШ №45	33		0%		0%	15	45%	18	55%	100%	100%
<b>Всего по городу</b>	<b>1 114</b>	<b>45</b>	<b>4%</b>	<b>193</b>	<b>17%</b>	<b>427</b>	<b>38%</b>	<b>449</b>	<b>40%</b>	<b>96%</b>	<b>79%</b>

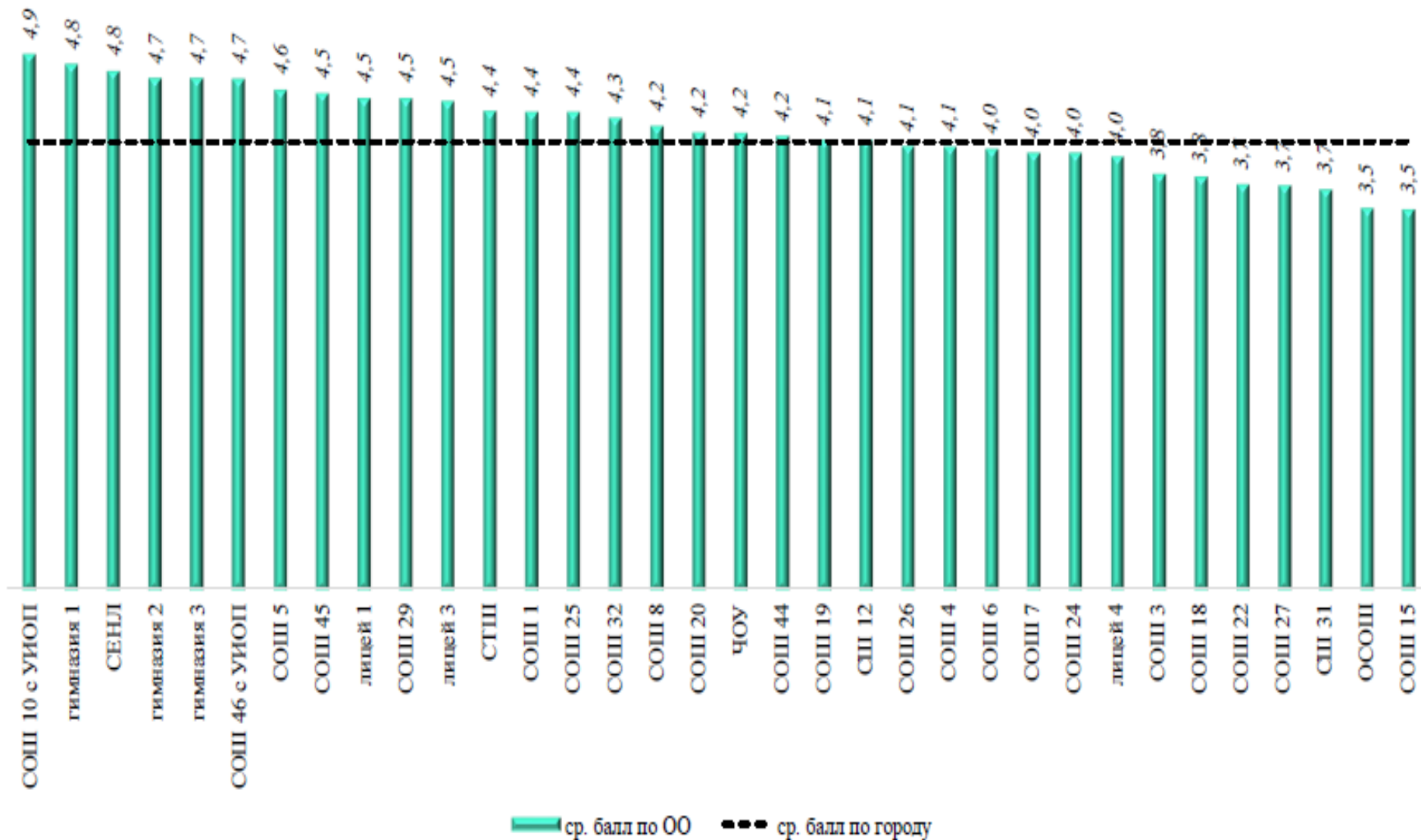
Средний тестовый балл по математике (базовый уровень) по городу составил 14,8 баллов



## Сравнительный анализ значения среднего тестового балла по математике (базовый уровень) за два учебных года

ОО	2017/18	2018/19	Разница
гимназия №1	19,2	17,8	-1,5
гимназия №2	17,7	17,1	-0,6
гимназия №3	17,1	17,1	0,0
лицей №1	17,6	16,2	-1,4
СЕНЛ	18,5	17,7	-0,9
лицей №3	18,8	16,2	-2,6
лицей №4	16,7	14,0	-2,7
СОШ № 10 с УИОП	19,3	19,0	-0,3
СОШ № 46 с УИОП	17,1	17,5	0,4
СТШ		16,1	
СОШ № 1	18,3	15,8	-2,6
СОШ № 3	16,9	12,9	-4,0
СОШ № 4	15,6	14,1	-1,6
СОШ № 5	14,8	16,8	2,0
СОШ № 6	16,9	14,2	-2,8
СОШ № 7	15,3	14,2	-1,1
СОШ № 8	15,1	15,1	0,0
СШ №12	16,6	14,7	-1,9
СОШ №13	16,7		
СОШ №15	13,8	11,5	-2,3
СОШ №18	15,5	12,7	-2,8
СОШ №19	15,7	14,1	-1,6
СОШ №20	14,2	14,9	0,7
СОШ №22	13,9	13,0	-0,9
СОШ №24	16,8	14,3	-2,5
СОШ №25	16,9	16,0	-0,9
СОШ №26	15,0	14,6	-0,4
СОШ №27	15,7	12,8	-2,9
СОШ №29	17,0	16,4	-0,6
СШ №31	16,8	13,2	-3,6
СОШ №32	16,1	15,2	-1,0
СОШ №38	16,8		
СОШ №44	16,5	14,6	-1,9
СОШ №45	17,1	16,9	-0,2
ОСОШ	10,0	11,6	1,6
ЧОУ	15,6	14,7	-0,9
<i>По городу</i>	<i>16,1</i>	<i>14,8</i>	<i>-1,3</i>

Средняя отметка по математике (базовый уровень) по городу составил 4,1 балла



## Сравнительный анализ значения средней отметки по математике (базовый уровень) за два учебных года

ОО	2017/18	2018/19	Разница
гимназия №1	5,0	4,8	-0,2
гимназия №2	4,8	4,7	-0,1
гимназия №3	4,7	4,7	0,0
лицей №1	4,8	4,5	-0,3
СЕНЛ	4,9	4,8	-0,2
лицей №3	4,9	4,5	-0,4
лицей №4	4,6	4,0	-0,7
СОШ № 10 с УИОП	5,0	4,9	-0,1
СОШ № 46 с УИОП	4,6	4,7	0,1
СТШ		4,4	
СОШ № 1	4,8	4,4	-0,4
СОШ № 3	4,6	3,8	-0,8
СОШ № 4	4,3	4,1	-0,3
СОШ № 5	4,2	4,6	0,4
СОШ № 6	4,6	4,0	-0,5
СОШ № 7	4,2	4,0	-0,2
СОШ № 8	4,2	4,2	0,0
СП №12	4,5	4,1	-0,4
СОШ №13	4,7		
СОШ №15	3,9	3,5	-0,5
СОШ №18	4,4	3,8	-0,6
СОШ №19	4,3	4,1	-0,2
СОШ №20	4,0	4,2	0,1
СОШ №22	4,0	3,7	-0,3
СОШ №24	4,5	4,0	-0,5
СОШ №25	4,6	4,4	-0,2
СОШ №26	4,2	4,1	-0,1
СОШ №27	4,3	3,7	-0,6
СОШ №29	4,7	4,5	-0,2
СП №31	4,5	3,7	-0,9
СОШ №32	4,5	4,3	-0,2
СОШ №38	4,5		
СОШ №44	4,5	4,2	-0,3
СОШ №45	4,6	4,5	-0,1
ОСОШ	3,2	3,5	0,3
ЧОУ	4,4	4,2	-0,2
<i>По городу</i>	<i>4,4</i>	<i>4,1</i>	<i>-0,3</i>

*Сравнительный анализ среднего тестового балла по математике (базовый уровень) в зависимости от профиля обучения за 2 года*

Профиль обучения	Математике (база)		Динамика изменений
	2016-2017	2017-2018	
естественнонаучный	5	4,4	-0,6
информационно-технологический	4,9	5,0	0,1
общеобразовательный	4,2	4,0	-0,2
пожарно-спасательный	4,2	5,0	0,8
социально-математический	4,9	4,5	-0,4
социально-гуманитарный	4,6	4,4	-0,2
социально-гуманитарный/социально-экономический	4,5	4,7	0,2
социально-экономический	4,8	4,4	-0,4
технологический	4,5	4,0	-0,5
физико-математический	5	5,0	0,0
физико-математический/химико-биологический	5	4,7	-0,3
химико-биологический	4,8	4,7	-0,1
художественно-эстетический	4,6		-4,6
юридический	4,6	4,0	-0,6
гуманитарный	4,9		
<i>По городу</i>	<i>4,4</i>	<i>4,1</i>	<i>-0,3</i>

Поэлементный анализ выполнения ЕГЭ по математике (базовый уровень)

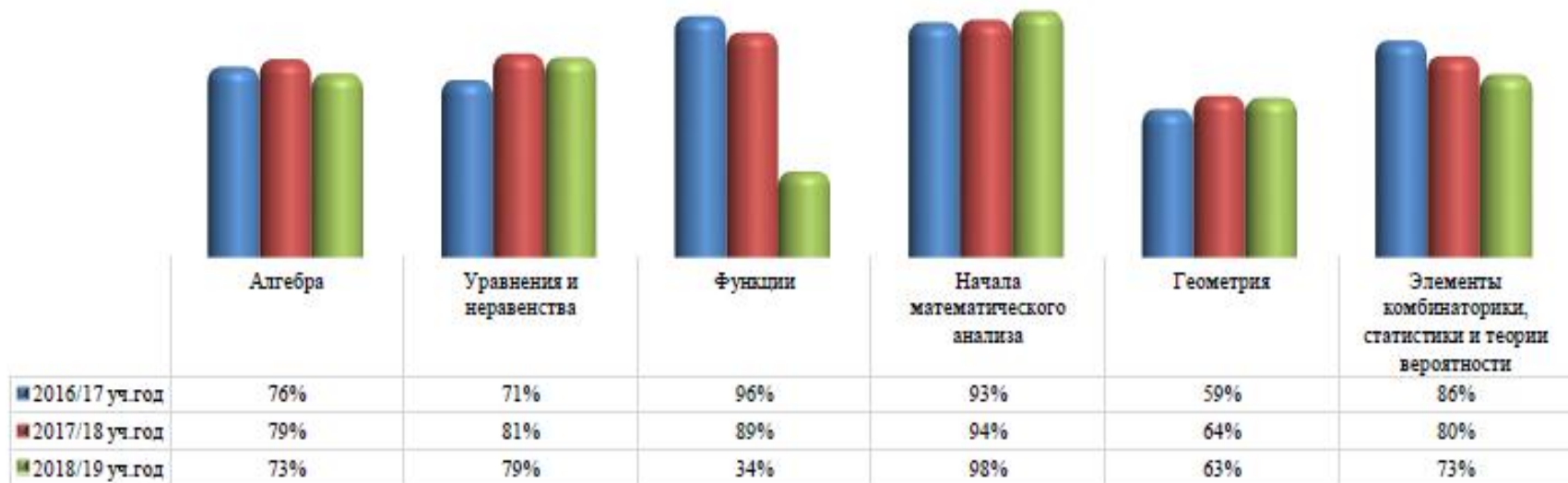
№	Проверяемые элементы содержания	2016/17	2017/18	2018/19	динамика по отношению к 2016/17 уч. году	динамика по отношению к 2017/18 уч. году
1	Уметь выполнять вычисления и преобразования	84%	85%	88%	4%	3%
2	Уметь выполнять вычисления и преобразования	81%	87%	81%	0%	-6%
3	Уметь использовать приобретённые знания и умения в практической деятельности и повседневной жизни	93%	84%	79%	-14%	-4%
4	Уметь выполнять вычисления и преобразования	96%	95%	73%	-23%	-22%
5	Уметь выполнять вычисления и преобразования	87%	88%	83%	-4%	-5%
6	Уметь использовать приобретённые знания и умения в практической деятельности и повседневной жизни	94%	95%	89%	-5%	-6%
7	Уметь решать уравнения и неравенства	84%	83%	76%	-8%	-6%
8	Уметь строить и исследовать простейшие математические модели	82%	73%	82%	0%	9%
9	Уметь использовать приобретённые знания и умения в практической деятельности и повседневной жизни	85%	91%	90%	5%	-1%
10	Уметь строить и исследовать простейшие математические модели	86%	80%	73%	-14%	-7%

*Поэлементный анализ выполнения ЕГЭ по математике (базовый уровень)*

№	Проверяемые элементы содержания	2016/17	2017/18	2018/19	динамика по отношению к 2016/17 уч. году	динамика по отношению к 2017/18 уч. году
11	Уметь использовать приобретённые знания и умения в практической деятельности и повседневной жизни	93%	94%	98%	4%	3%
12	Уметь строить и исследовать простейшие математические модели	79%	99%	91%	12%	-8%
13	Уметь выполнять действия с геометрическими фигурами	32%	56%	45%	13%	-11%
14	Уметь выполнять действия с функциями	96%	89%	34%	-62%	-55%
15	Уметь выполнять действия с геометрическими фигурами	49%	65%	62%	13%	-3%
16	Уметь выполнять действия с геометрическими фигурами	72%	63%	64%	-8%	1%
17	Уметь решать уравнения и неравенства	41%	64%	68%	27%	4%
18	Уметь строить и исследовать простейшие математические модели	87%	96%	94%	7%	-2%
19	Уметь выполнять вычисления и преобразования	59%	64%	56%	-3%	-8%
20	Уметь строить и исследовать простейшие математические модели	16%	65%	50%	33%	-15%



### Сравнительный анализ выполнения заданий ЕГЭ по содержательным разделам



### Сравнительный анализ выполнения заданий ЕГЭ по видам проверяемых умений и способам действий



## Поэлементный анализ выполнения ЕГЭ по математике (базовый уровень)

ОО	задания базового уровня сложности																				количество заданий, выполненных на критическом уровне * (при условии более 2 выпускников)
	1	2	3	4	5	6	7	8	9	10	11	12	13	14	15	16	17	18	19	20	
гимназия 1	100%	94%	100%	88%	94%	100%	94%	100%	94%	75%	100%	100%	44%	31%	100%	100%	100%	100%	81%	81%	2
гимназия 2	90%	90%	81%	90%	95%	95%	86%	90%	100%	90%	100%	95%	57%	57%	81%	90%	95%	86%	76%	71%	2
гимназия 3	92%	88%	96%	96%	96%	100%	88%	100%	92%	76%	96%	96%	80%	36%	80%	76%	88%	100%	68%	68%	1
лицей 1	89%	89%	89%	83%	94%	94%	89%	89%	83%	83%	100%	89%	67%	28%	83%	72%	72%	94%	83%	50%	2
СЕНТ	92%	96%	96%	92%	98%	94%	96%	98%	86%	88%	96%	96%	67%	47%	92%	90%	94%	100%	78%	73%	1
лицей 3	88%	88%	88%	82%	65%	100%	76%	100%	100%	65%	100%	94%	53%	65%	88%	76%	82%	94%	47%	71%	5
лицей 4	83%	63%	83%	63%	77%	83%	63%	73%	93%	60%	100%	97%	60%	17%	63%	53%	60%	90%	67%	50%	10
СОШ 10 с УИОП	100%	100%	90%	100%	100%	100%	100%	100%	95%	95%	100%	95%	76%	90%	100%	90%	95%	95%	95%	81%	0
СОШ 46 с УИОП	100%	100%	93%	82%	93%	100%	89%	96%	93%	86%	100%	96%	64%	46%	86%	93%	93%	100%	68%	75%	2
СТШ	85%	90%	83%	83%	98%	88%	98%	88%	85%	73%	98%	98%	50%	37%	85%	70%	70%	98%	67%	50%	3
СОШ 1	94%	88%	88%	81%	88%	94%	81%	88%	88%	75%	100%	88%	44%	44%	75%	88%	81%	94%	69%	31%	3
СОШ 3	77%	88%	46%	81%	65%	81%	69%	73%	96%	46%	92%	85%	15%	15%	54%	58%	69%	92%	50%	38%	8
СОШ 4	94%	83%	67%	67%	61%	78%	67%	78%	89%	67%	94%	89%	56%	56%	56%	56%	72%	89%	44%	44%	7
СОШ 5	97%	94%	91%	91%	91%	94%	88%	91%	88%	85%	100%	91%	39%	64%	79%	79%	88%	91%	73%	67%	2
СОШ 6	87%	85%	70%	74%	79%	81%	74%	79%	87%	87%	98%	92%	34%	43%	57%	57%	53%	100%	40%	42%	7
СОШ 7	92%	73%	85%	73%	85%	92%	77%	77%	88%	62%	96%	88%	31%	35%	54%	42%	69%	92%	54%	50%	7
СОШ 8	93%	83%	86%	79%	93%	93%	72%	79%	90%	90%	100%	93%	45%	31%	69%	72%	69%	97%	34%	38%	4
СП 12	86%	84%	77%	81%	81%	93%	81%	81%	88%	74%	100%	88%	42%	33%	60%	65%	63%	98%	58%	40%	6
СОШ 15	81%	63%	64%	48%	63%	81%	53%	64%	88%	63%	95%	84%	33%	9%	27%	38%	41%	92%	28%	31%	14
СОШ 18	86%	64%	67%	56%	81%	83%	64%	75%	92%	56%	97%	81%	28%	19%	42%	44%	58%	83%	53%	42%	11
СОШ 19	82%	85%	76%	74%	79%	79%	88%	76%	91%	71%	94%	88%	38%	12%	59%	59%	71%	94%	47%	41%	6
СОШ 20	84%	92%	84%	79%	89%	87%	74%	71%	95%	71%	97%	89%	58%	39%	58%	66%	63%	95%	50%	50%	6
СОШ 22	90%	71%	76%	57%	90%	71%	62%	71%	86%	76%	100%	95%	33%	19%	48%	52%	48%	86%	29%	38%	9
СОШ 24	92%	69%	77%	69%	88%	96%	81%	81%	88%	73%	100%	85%	35%	12%	62%	62%	65%	92%	73%	31%	5
СОШ 25	91%	83%	87%	61%	91%	96%	65%	78%	96%	87%	100%	96%	52%	48%	74%	83%	91%	100%	61%	57%	5
СОШ 26	92%	78%	80%	78%	78%	92%	80%	82%	88%	76%	98%	90%	32%	34%	54%	60%	66%	96%	56%	48%	6
СОШ 27	84%	62%	68%	57%	65%	89%	51%	68%	92%	59%	95%	86%	46%	27%	51%	54%	51%	81%	49%	43%	12
СОШ 29	91%	88%	85%	82%	94%	100%	94%	85%	94%	85%	97%	94%	62%	35%	74%	70%	68%	97%	68%	65%	3
СП 31	75%	67%	83%	58%	92%	100%	58%	92%	83%	58%	100%	92%	33%	17%	50%	25%	50%	100%	50%	33%	10
СОШ 32	81%	84%	81%	78%	84%	92%	81%	84%	92%	73%	97%	97%	41%	41%	59%	68%	76%	97%	54%	57%	5
СОШ 44	93%	93%	78%	71%	82%	80%	82%	89%	91%	69%	100%	89%	33%	20%	67%	60%	67%	96%	53%	51%	5
СОШ 45	94%	88%	97%	79%	85%	94%	91%	94%	94%	88%	100%	94%	58%	52%	85%	82%	82%	97%	73%	64%	3
ОСОШ	80%	62%	69%	43%	66%	85%	51%	73%	91%	51%	95%	83%	37%	29%	21%	38%	37%	86%	35%	34%	11
ЧОУ	82%	82%	64%	64%	73%	82%	82%	64%	82%	73%	100%	100%	45%	45%	64%	73%	82%	91%	73%	55%	7
По городу	88%	81%	79%	73%	83%	89%	76%	82%	90%	73%	98%	91%	45%	34%	62%	64%	68%	94%	56%	50%	6

высокий уровень (более 85%)	
средний уровень (от 66% до 85%)	
критический уровень (менее 65%)	

# Сравнительный анализ участников ЕГЭ по предметам учащихся города Сургута с ХМАО

Предмет	Доля участников, не преодолевших минимальный порог		Доля участников, получивших тестовый балл от мин. балла до 60 баллов		Доля участников, получивших от 61 до 80 баллов		Доля участников, получивших от 81 до 100 баллов	
	по Сургуту	по ХМАО	по Сургуту	по ХМАО	по Сургуту	по ХМАО	по Сургуту	по ХМАО
русский язык	0,2%	0,2%	23%	25,2%	52,3%	53,0%	24,8%	21,7%
математика (профильный уровень)	0,6%	0,6%	45,1%	50,6%	48,8%	44,2%	5,4%	4,6%
физика	2,8%	4,7%	65,1%	68,6%	24,5%	20%	7,5%	7,2%
биология	10,7%	11,7%	49,1%	54,6%	35,4%	29,1%	4,7%	4,5%
история	2,9%	5,7%	52,4%	57,7%	34,8%	29,8%	9,9%	6,9%
обществознание	14,8%	19,2%	45,6%	48,2%	33,4%	27,1%	6,2%	5,5%
химия	10,4%	13,5%	44,1%	46,4%	34,4%	30,6%	11,1%	9,5%
информатика и ИКТ	10,2%	9,7%	27,3%	35,2%	34,5%	35,0%	27,9%	20,1%
литература	0,8%	1,7%	35,5%	30,9%	35,5%	40,7%	28,1%	26,7%
география	1,8%	2,8%	44,4%	53,4%	46,3%	39,0%	7,4%	4,9%
иностраный язык	0,0%	0,4%	15,7%	20,4%	45,4%	47,0%	38,9%	32,3%

	Доля участников, не преодолевших минимальный порог		Доля участников, получивших "3"		Доля участников, получивших "4"		Доля участников, получивших "5"	
	по Сургуту	по ХМАО	по Сургуту	по ХМАО	по Сургуту	по ХМАО	по Сургуту	по ХМАО
математика (база)	2,0%	1,8%	20,0%	21,8%	38,6%	38,6%	39,4%	37,8%

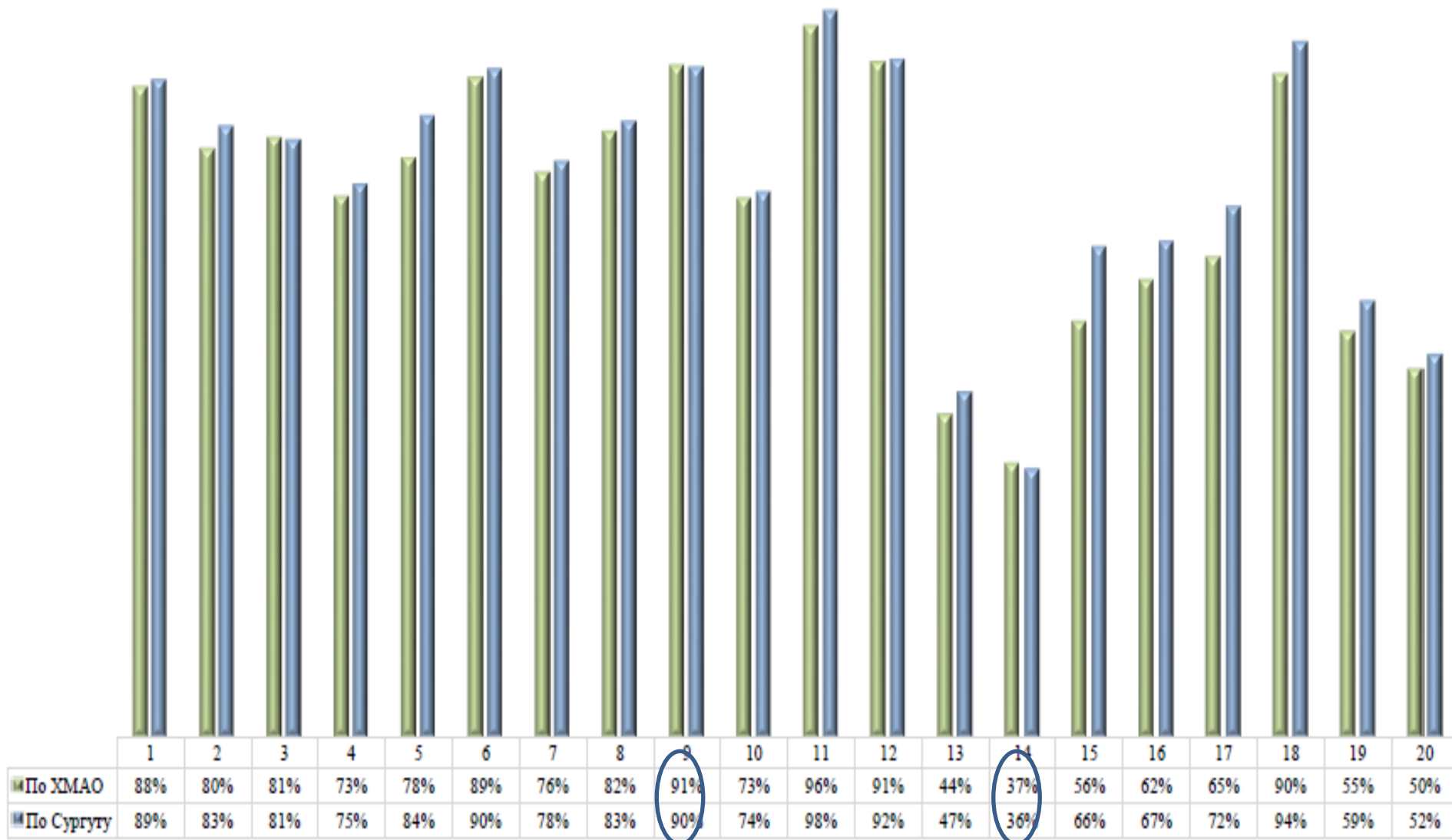
# Сравнительный анализ балла, набранного участников ЕГЭ по предметам учащихся города Сургута с ХМАО

предмет	0-9		10-19		20-29		30-39		40-49		менее 50 баллов (по 100 балльной шкале)		разница
	по Сургуту	по ХМАО	по Сургуту	по ХМАО	по Сургуту	по ХМАО	по Сургуту	по ХМАО	по Сургуту	по ХМАО	по Сургуту	по ХМАО	
Русский язык	0,0%	0,1%	0,1%	0,2%	0,2%	0,4%	1,0%	1,3%	5,4%	5,8%	6,8%	7,7%	-0,9%
Математика профильная	0,2%	1,5%	0,3%	2,0%	3,8%	6,0%	11,9%	16,0%	9,3%	9,7%	25,5%	35,2%	-9,7%

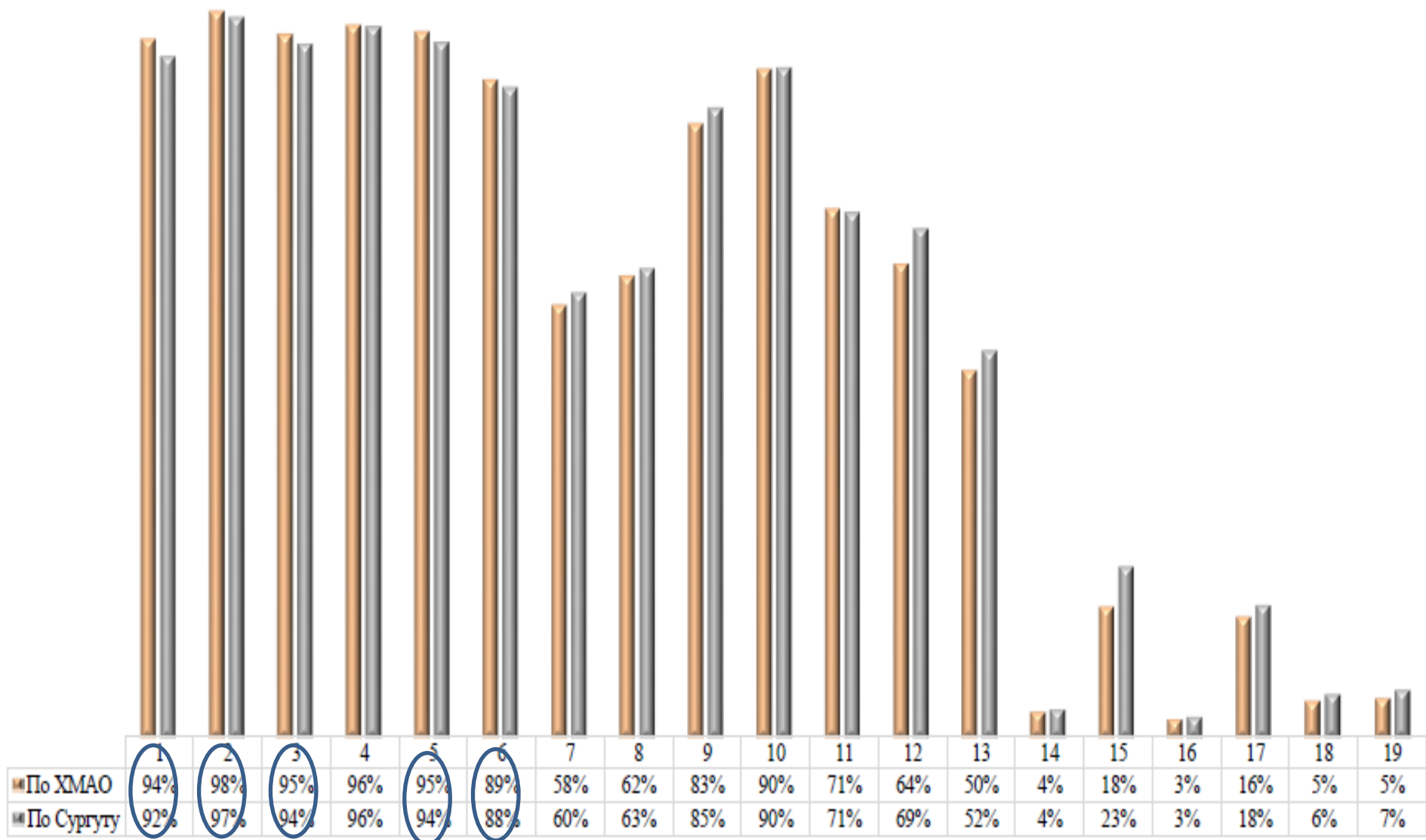
предмет	50-59		60-69		70-79		80-89		90-100		менее 50 баллов (по 100 балльной шкале)		разница
	по Сургуту	по ХМАО	по Сургуту	по ХМАО	по Сургуту	по ХМАО	по Сургуту	по ХМАО	по Сургуту	по ХМАО	по Сургуту	по ХМАО	
Русский язык	13,7%	16,3%	24,4%	26,9%	25,5%	23,9%	21,2%	18,2%	8,5%	7,1%	93,2%	92,3%	0,9%
Математика профильная	20,3%	19,1%	17,8%	17,1%	27,2%	21,8%	8,1%	5,4%	1,1%	1,3%	74,5%	64,8%	9,7%

*Сравнительный анализ  
решаемости заданий ЕГЭ  
учащимися города Сургута с  
ХМАО*

## Математика базовый уровень



Математика профильный уровень



*Учащиеся, продемонстрировавшие 100%  
результат выполнения заданий ЕГЭ*

**Хузин Рамиль Ришатович**

**Математика (профильный уровень)**

**СОШ № 25**

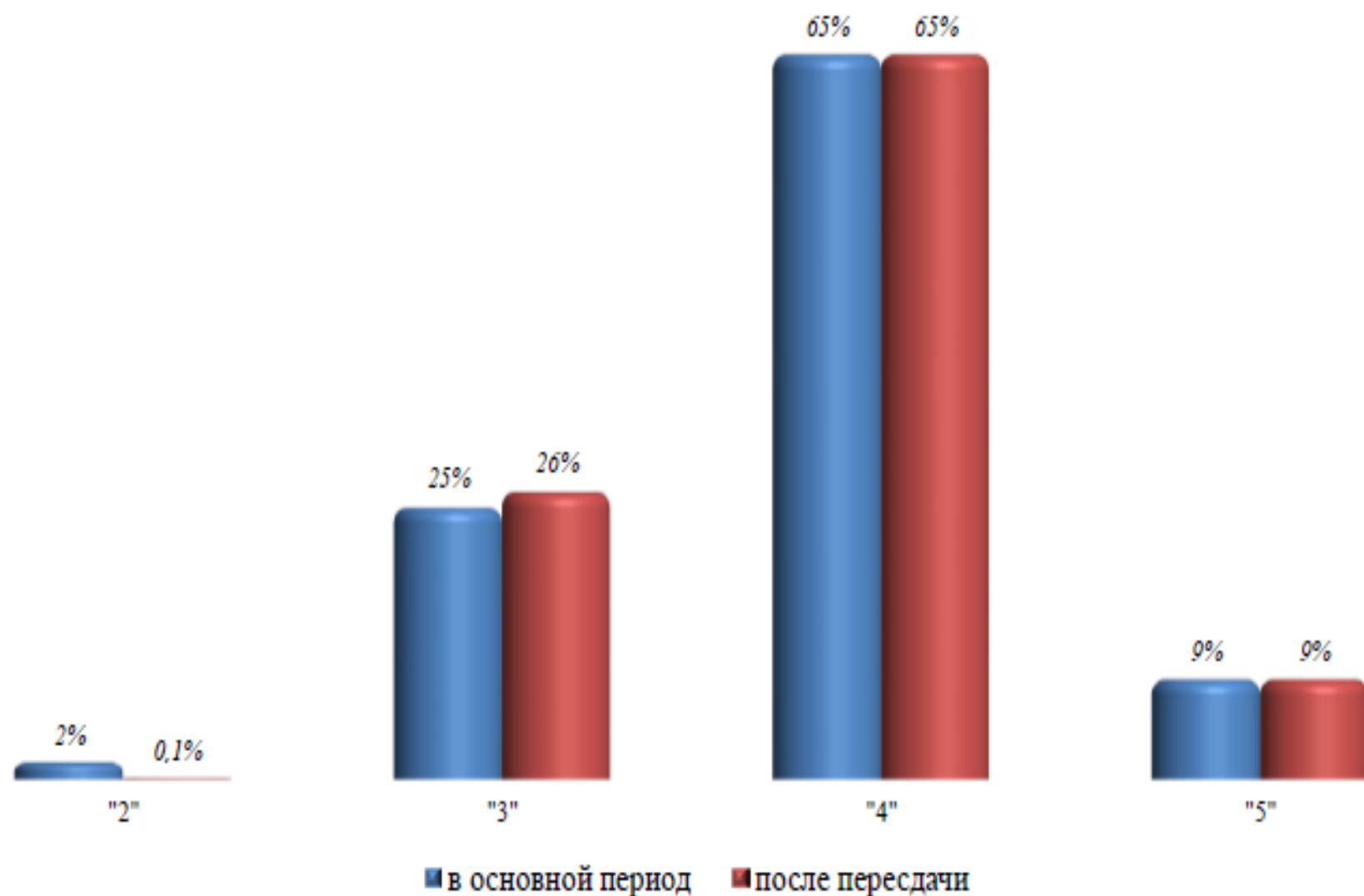


# ОГЭ

**В 2019 году в ОГЭ по математике приняли участие –  
4044 человека - выпускники 9-х классов  
общеобразовательных учреждений города Сургута.**

**Процент качества по городу составил 74%,  
процент успеваемости 98%**

*Распределение отметок по математике в 2018/19 уч.году, %*



**Распределение отметок по математике по типам образовательных организаций (в основной период и после пересдачи)**

*- основной период*

	Общее количество участников ОГЭ	Распределение отметок в основной период							
		"2"		"3"		"4"		"5"	
		чел.	%	чел.	%	чел.	%	чел.	%
<b>гимназии</b>	315	1	0,3%	29	9%	207	66%	78	25%
<b>лицей</b>	394	2	0,5%	27	7%	287	73%	78	20%
<b>СОШ с УИОП</b>	264	2	1%	13	5%	178	67%	71	27%
<b>СОШ</b>	2985	53	2%	882	30%	1912	64%	138	5%
<b>Иные ОО</b>	86	4	5%	40	47%	40	47%	2	2%
<b>Общее количество</b>	<b>4 044</b>	<b>62</b>	<b>2%</b>	<b>991</b>	<b>25%</b>	<b>2624</b>	<b>65%</b>	<b>367</b>	<b>9%</b>

*- после пересдачи*

	Общее количество участников ОГЭ	Распределение отметок после пересдачи							
		"2"		"3"		"4"		"5"	
		чел.	%	чел.	%	чел.	%	чел.	%
<b>гимназии</b>	315	1	0%	29	9%	207	66%	78	25%
<b>лицей</b>	394		0%	29	7%	287	73%	78	20%
<b>СОШ с УИОП</b>	264		0%	15	6%	178	67%	71	27%
<b>СОШ</b>	2985	4	0,1%	931	31%	1912	64%	138	5%
<b>Иные ОО</b>	86	1	1%	43	50%	40	47%	2	2%
<b>Общее количество</b>	<b>4044</b>	<b>6</b>	<b>0,1%</b>	<b>1047</b>	<b>26%</b>	<b>2624</b>	<b>65%</b>	<b>367</b>	<b>9%</b>

ОО	общее количество участников ОГЭ	Результат ОГЭ по математике (основной период)										
		2		3		4		5		кол-во сдавших ОГЭ		Качество знаний (%)
		чел.	%	чел.	%	чел.	%	чел.	%	чел.	%	
гимназия "Лаборатория Салахова"	92		0%	4	4%	52	57%	36	39%	92	100%	96%
гимназия №2	107		0%	15	14%	69	64%	23	21%	107	100%	86%
гимназия им. Ф.К. Салманова	116	1	1%	10	9%	86	74%	19	16%	115	99%	91%
<i>Всего по гимназиям</i>	<i>315</i>	<i>1</i>	<i>0%</i>	<i>29</i>	<i>9%</i>	<i>207</i>	<i>66%</i>	<i>78</i>	<i>25%</i>	<i>314</i>	<i>100%</i>	<i>90%</i>
лицей №1	125	1	1%	7	6%	94	75%	23	18%	124	99%	94%
СЕНЛ	107		0%	7	7%	66	62%	34	32%	107	100%	93%
лицей №3	86	1	1%	8	9%	57	66%	20	23%	85	99%	90%
лицей им. Хисматулина	76		0%	5	7%	70	92%	1	1%	76	100%	93%
<i>Всего по лицеям</i>	<i>394</i>	<i>2</i>	<i>1%</i>	<i>27</i>	<i>7%</i>	<i>287</i>	<i>73%</i>	<i>78</i>	<i>20%</i>	<i>392</i>	<i>99%</i>	<i>93%</i>
СОШ № 10 с УИОП	109	1	1%	7	6%	65	60%	36	33%	108	99%	93%
СОШ № 46 с УИОП	155	1	1%	6	4%	113	73%	35	23%	154	99%	95%
<i>Всего по СОШ с УИОП</i>	<i>264</i>	<i>2</i>	<i>1%</i>	<i>13</i>	<i>5%</i>	<i>178</i>	<i>67%</i>	<i>71</i>	<i>27%</i>	<i>262</i>	<i>99%</i>	<i>94%</i>
ОСОШ	43	4	9%	21	49%	18	42%		0%	39	91%	42%
НОУ гимназия	43		0%	19	44%	22	51%	2	5%	43	100%	56%
<i>Всего по иным ОО</i>	<i>86</i>	<i>4</i>	<i>5%</i>	<i>40</i>	<i>47%</i>	<i>40</i>	<i>47%</i>	<i>2</i>	<i>2%</i>	<i>82</i>	<i>95%</i>	<i>49%</i>

ОО	общее количество участников ОГЭ	Результат ОГЭ по математике (основной период)										
		2		3		4		5		кол-во сдавших		Качество знаний (%)
		чел.	%	чел.	%	чел.	%	чел.	%	чел.	%	
СШ	239		0%	35	15%	190	79%	14	6%	239	100%	85%
СОШ 1	102		0%	14	14%	74	73%	14	14%	102	100%	86%
СОШ 3	112	2	2%	40	36%	64	57%	6	5%	110	98%	63%
СОШ 4	66		0%	29	44%	34	52%	3	5%	66	100%	56%
СОШ 5	101	2	2%	31	31%	66	65%	2	2%	99	98%	67%
СОШ 6	83	8	10%	25	30%	40	48%	10	12%	75	90%	60%
СОШ 7	106	1	1%	25	24%	76	72%	4	4%	105	99%	75%
СОШ 8	78		0%	21	27%	56	72%	1	1%	78	100%	73%
СШ 9	106		0%	42	40%	60	57%	4	4%	106	100%	60%
СШ 12	145		0%	43	30%	95	66%	7	5%	145	100%	70%
СОШ 15	167	2	1%	53	32%	109	65%	3	2%	165	99%	67%
СОШ 18	82	1	1%	28	34%	52	63%	1	1%	81	99%	65%
СОШ 19	126		0%	56	44%	65	52%	5	4%	126	100%	56%
СОШ 20	108		0%	69	64%	38	35%	1	1%	108	100%	36%
СОШ 22	101	20	20%	27	27%	54	53%		0%	81	80%	53%
СОШ 24	72	10	14%	22	31%	39	54%	1	1%	62	86%	56%
СОШ 25	80	4	5%	19	24%	51	64%	6	8%	76	95%	71%
СОШ 26	126		0%	46	37%	78	62%	2	2%	126	100%	63%
СОШ 27	153		0%	61	40%	85	56%	7	5%	153	100%	60%
СОШ 29	120		0%	39	33%	69	58%	12	10%	120	100%	68%
СШ 31	160	1	1%	45	28%	107	67%	7	4%	159	99%	71%
СОШ 32	155		0%	35	23%	113	73%	7	5%	155	100%	77%
СОШ 44	207	1	0%	49	24%	150	72%	7	3%	206	100%	76%
СОШ 45	190	1	1%	28	15%	147	77%	14	7%	189	99%	85%
<b>Всего по СОШ</b>	<b>2 985</b>	<b>53</b>	<b>2%</b>	<b>882</b>	<b>30%</b>	<b>1912</b>	<b>64%</b>	<b>138</b>	<b>5%</b>	<b>2932</b>	<b>98%</b>	<b>69%</b>
<b>Всего по городу</b>	<b>4 044</b>	<b>62</b>	<b>2%</b>	<b>991</b>	<b>25%</b>	<b>2624</b>	<b>65%</b>	<b>367</b>	<b>9%</b>	<b>3982</b>	<b>98%</b>	<b>74%</b>

ОО	общее количество участников ОГЭ	Результат ОГЭ по математике (после пересдачи)										
		2		3		4		5		кол-во сдавших ОГЭ		Качество знаний (%)
		чел.	%	чел.	%	чел.	%	чел.	%	чел.	%	
гимназия "Лаборатория Салахова"	92		0%	4	4%	52	57%	36	39%	92	100%	96%
гимназия №2	107		0%	15	14%	69	64%	23	21%	107	100%	86%
гимназия им. Ф.К. Салманова	116	1	1%	10	9%	86	74%	19	16%	115	99%	91%
<i>Всего по гимназиям</i>	<i>315</i>	<i>1</i>	<i>0%</i>	<i>29</i>	<i>9%</i>	<i>207</i>	<i>66%</i>	<i>78</i>	<i>25%</i>	<i>314</i>	<i>100%</i>	<i>90%</i>
лицей №1	125		0%	8	6%	94	75%	23	18%	125	100%	94%
СЕНЛ	107		0%	7	7%	66	62%	34	32%	107	100%	93%
лицей №3	86		0%	9	10%	57	66%	20	23%	86	100%	90%
лицей им. Хисматулина	76		0%	5	7%	70	92%	1	1%	76	100%	93%
<i>Всего по лицеям</i>	<i>394</i>	<i>0</i>	<i>0%</i>	<i>29</i>	<i>7%</i>	<i>287</i>	<i>73%</i>	<i>78</i>	<i>20%</i>	<i>394</i>	<i>100%</i>	<i>93%</i>
СОШ № 10 с УИОП	109		0%	8	7%	65	60%	36	33%	109	100%	93%
СОШ № 46 с УИОП	155		0%	7	5%	113	73%	35	23%	155	100%	95%
<i>Всего по СОШ с УИОП</i>	<i>264</i>	<i>0</i>	<i>0%</i>	<i>15</i>	<i>6%</i>	<i>178</i>	<i>67%</i>	<i>71</i>	<i>27%</i>	<i>264</i>	<i>100%</i>	<i>94%</i>
ОСОШ	43	1	2%	24	56%	18	42%		0%	419	98%	42%
НОУ гимназия	43		0%	19	44%	22	51%	2	5%	683	100%	56%
<i>Всего по иным ОО</i>	<i>43</i>	<i>0</i>	<i>0%</i>	<i>19</i>	<i>44%</i>	<i>22</i>	<i>51%</i>	<i>2</i>	<i>5%</i>	<i>683</i>	<i>100%</i>	<i>56%</i>

ОО	общее количество участников ОГЭ	Результат ОГЭ по математике (после пересдачи)										
		2		3		4		5		кол-во сдавших		Качество знаний (%)
		чел.	%	чел.	%	чел.	%	чел.	%	чел.	%	
СШ	239		0%	35	15%	190	79%	14	6%	239	100%	85%
СОШ 1	102		0%	14	14%	74	73%	14	14%	102	100%	86%
СОШ 3	112		0%	42	38%	64	57%	6	5%	112	100%	63%
СОШ 4	66		0%	29	44%	34	52%	3	5%	66	100%	56%
СОШ 5	101		0%	33	33%	66	65%	2	2%	101	100%	67%
СОШ 6	83	2	2%	31	37%	40	48%	10	12%	81	98%	60%
СОШ 7	106		0%	26	25%	76	72%	4	4%	106	100%	75%
СОШ 8	78		0%	21	27%	56	72%	1	1%	78	100%	73%
СШ 9	106		0%	42	40%	60	57%	4	4%	106	100%	60%
СШ 12	145		0%	43	30%	95	66%	7	5%	145	100%	70%
СОШ 15	167		0%	55	33%	109	65%	3	2%	167	100%	67%
СОШ 18	82	1	1%	28	34%	52	63%	1	1%	81	99%	65%
СОШ 19	126		0%	56	44%	65	52%	5	4%	126	100%	56%
СОШ 20	108		0%	69	64%	38	35%	1	1%	108	100%	36%
СОШ 22	101		0%	47	47%	54	53%		0%	101	100%	53%
СОШ 24	72		0%	32	44%	39	54%	1	1%	72	100%	56%
СОШ 25	80	1	1%	22	28%	51	64%	6	8%	79	99%	71%
СОШ 26	126		0%	46	37%	78	62%	2	2%	126	100%	63%
СОШ 27	153		0%	61	40%	85	56%	7	5%	153	100%	60%
СОШ 29	120		0%	39	33%	69	58%	12	10%	120	100%	68%
СШ 31	160		0%	46	29%	107	67%	7	4%	160	100%	71%
СОШ 32	155		0%	35	23%	113	73%	7	5%	155	100%	77%
СОШ 44	207		0%	50	24%	150	72%	7	3%	207	100%	76%
СОШ 45	190		0%	29	15%	147	77%	14	7%	190	100%	85%
<b>Всего по СОШ</b>	<b>2 985</b>	<b>4</b>	<b>0%</b>	<b>931</b>	<b>31%</b>	<b>1912</b>	<b>64%</b>	<b>138</b>	<b>5%</b>	<b>2981</b>	<b>100%</b>	<b>69%</b>
<b>Всего по городу</b>	<b>4 001</b>	<b>5</b>	<b>0%</b>	<b>1023</b>	<b>26%</b>	<b>2606</b>	<b>65%</b>	<b>367</b>	<b>9%</b>	<b>4636</b>	<b>100%</b>	<b>74%</b>

# Общие сведения о результатах ОГЭ по предмету «Математика»

Предмет	кол-во участников ОГЭ			Доля учащихся, получивших неудовлетворительный результат						Динамика по отношению к 2016/17 уч. году	Динамика по отношению к 2017/18 уч. году
	2016/17	2017/18	2018/19	2016/17		2017/18		2018/19			
	чел.	чел.	чел.	чел.	%	чел.	%	чел.	%		
Математика	3367	3743	4044	148	6%	86	2%	62	2%	-5%	0%

## Качество знаний участников ОГЭ по общеобразовательным предметам в динамике за два учебных года

Предмет	Средний тестовый балл			Динамика по отношению к 2016/17 уч. году	Динамика по отношению к 2017/18 уч. году	Средняя отметка			Динамика по отношению к 2016/17 уч. году	Динамика по отношению к 2017/18 уч. году	Качество обучения			Динамика по отношению к 2016/17 уч. году	Динамика по отношению к 2017/18 уч. году
	2016/17	2017/18	2018/19			2016/17	2017/18	2018/19			2016/17	2017/18	2018/19		
Русский язык	32,4	32,7	32,9	0,5	0,2	4,3	4,3	4,4	0,1	0,1	87	86	90	3	4
Математика	15,2	15,5	16,9	1,7	1,4	3,6	3,7	3,8	0,2	0,1	56	54	74	18	20



# Распределение тестового балла по математике по результатам ОГЭ

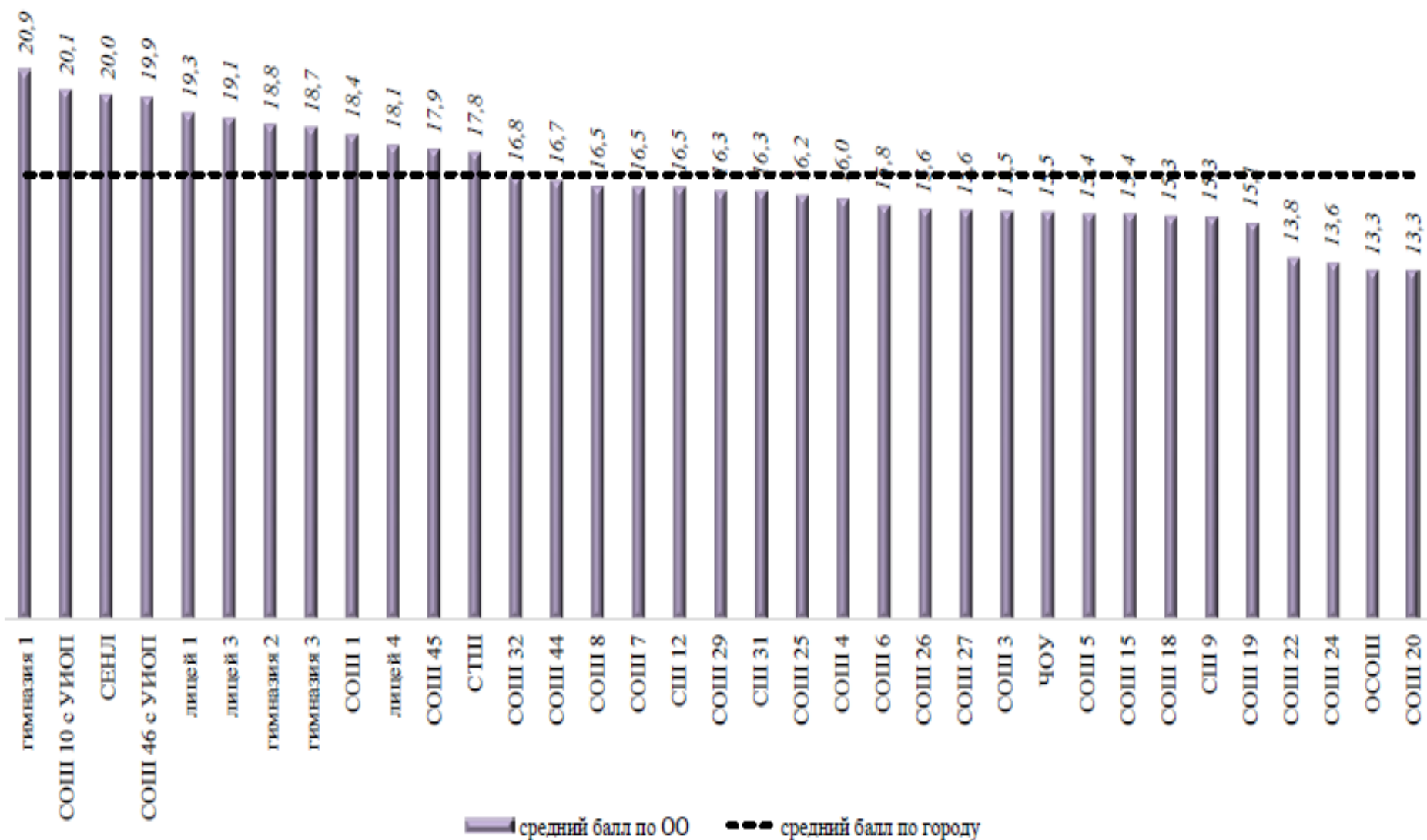
	Общее количество участников ОГЭ	Процент выполнения заданий									
		от 0% до 30%		от 31% до 49%		от 50% до 64%		от 65% до 85%		более 85%	
		чел.	%	чел.	%	чел.	%	чел.	%	чел.	%
гимназии	315	2	1%	42	13%	167	53%	95	30%	9	3%
лицей	394	4	1%	42	11%	247	63%	93	24%	8	2%
СОШ с УИОП	264	4	2%	20	8%	157	59%	66	25%	17	6%
СОШ	2985	200	7%	942	32%	1638	55%	200	7%	5	0,2%
Иные ОО	86	12	14%	36	42%	36	42%	2	2%		0%
<b>ВСЕГО</b>	<b>4044</b>	<b>222</b>	<b>5,5%</b>	<b>1 082</b>	<b>27%</b>	<b>2245</b>	<b>56%</b>	<b>456</b>	<b>11%</b>	<b>39</b>	<b>1%</b>

***Общие сведения о результатах ОГЭ по математике за основной период (с учетом пересдачи)***

<b><i>Общее кол-во участников</i></b>	<b>«2»</b>		<b>«3»</b>		<b>«4»</b>		<b>«5»</b>	
<b>4044</b>	<b>6</b>	<b>0,1%</b>	<b>1047</b>	<b>26%</b>	<b>2624</b>	<b>65%</b>	<b>367</b>	<b>9%</b>

# Значение среднего тестового балла по математике в образовательных организациях города Сургута

*Средний тестовый балл по математике по городу составил 16,9 баллов*

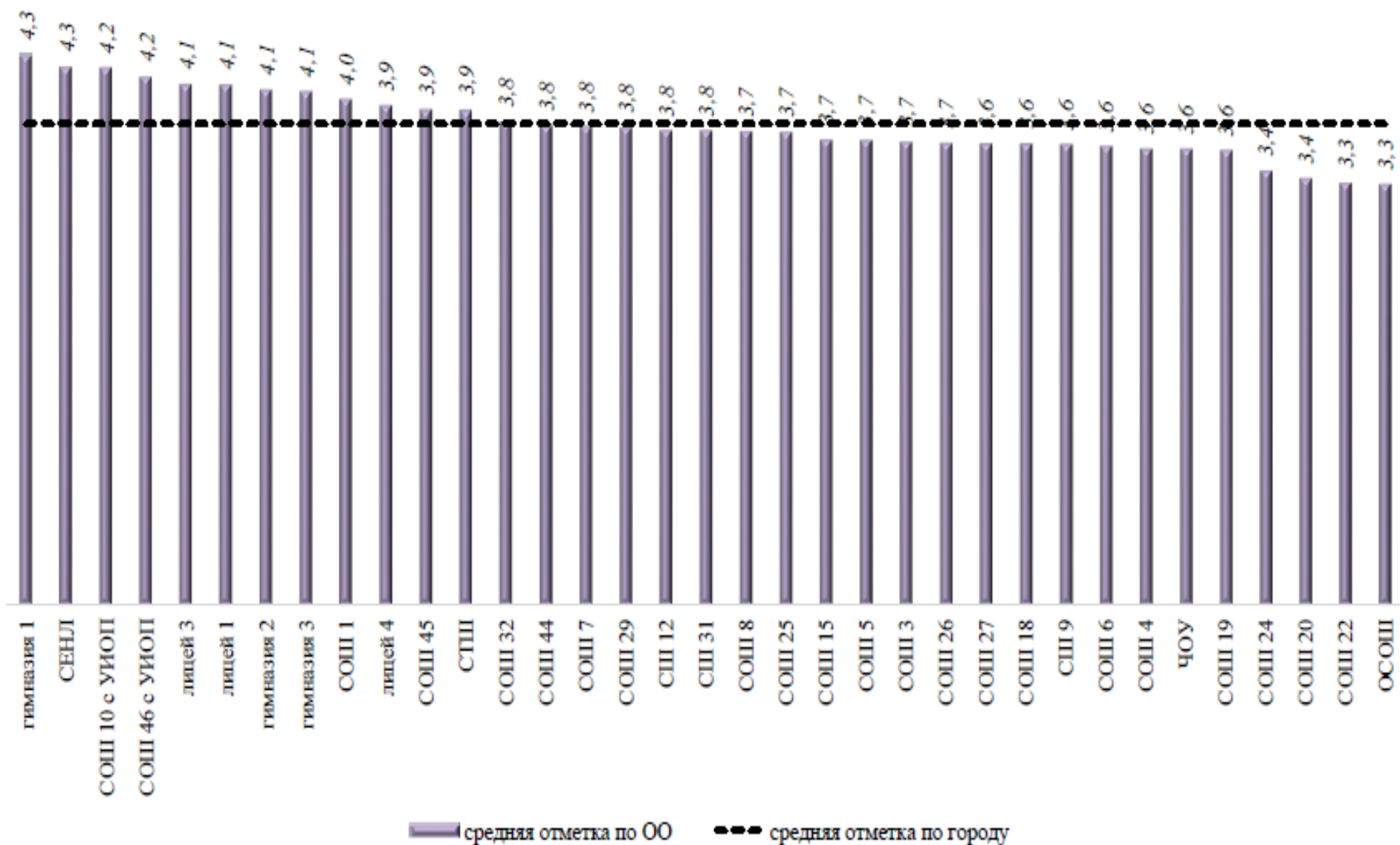


## Сравнительный анализ значения среднего тестового балла по математике за два учебных года

ОО	2017/2018	2018/2019	Разница
По городу	15,5	16,9	1,4

# Значение средней отметки по математике в образовательных организациях города Сургута

Средняя отметка по математике по городу составила 3,8 баллов



## **Сравнительный анализ значения средней отметки по математике за два учебных года**

<b>ОО</b>	<b>2017/2018</b>	<b>2018/2019</b>	<b>Разница</b>
<b>По городу</b>	<b>3,7</b>	<b>3,8</b>	<b>0,1</b>

## Сравнительный анализ качества сдачи ОГЭ по математике за два учебных года

ОО	доля сдавших		Качество знаний (%)	
	2017/18	2018/19	2017/18	2018/19
	%	%	%	%
гимназия "Лаборатория Салахова"	100%	100%	98%	96%
гимназия №2	100%	100%	88%	86%
гимназия им. Ф.К. Салманова	99%	99%	96%	91%
<i>Всего по гимназиям</i>	100%	100%	94%	90%
лицей №1	100%	99%	71%	94%
СЕНЛ	100%	100%	96%	93%
лицей №3	99%	99%	74%	90%
лицей №4	100%	100%	55%	93%
<i>Всего по лицеям</i>	100%	99%	75%	93%
СОШ № 10 с УИОП	100%	99%	88%	93%
СОШ № 46 с УИОП	100%	99%	79%	95%
<i>Всего по СОШ с УИОП</i>	100%	99%	83%	94%
ОСОШ	38%	91%	0%	42%
ЧОУ	100%	100%	83%	56%
<i>Всего по иным ОО</i>	65%	95%	35%	49%

ОО	доля сдавших		Качество знаний (%)	
	2017/18	2018/19	2017/18	2018/19
	%	%	%	%
СТШ		100%		85%
СОШ № 1	100%	100%	59%	86%
СОШ № 3	99%	98%	49%	63%
СОШ № 4	100%	100%	38%	56%
СОШ № 5	100%	98%	36%	67%
СОШ № 6	100%	90%	45%	60%
СОШ № 7	100%	99%	32%	75%
СОШ № 8	100%	100%	45%	73%
СШ №9	100%	100%	88%	60%
СШ №12	99%	100%	49%	70%
СОШ №13	100%		59%	
СОШ №15	98%	99%	30%	67%
СОШ №18	68%	99%	19%	65%
СОШ №19	99%	100%	88%	56%
СОШ №20	100%	100%	39%	36%
СОШ №22	98%	80%	15%	53%
СОШ №24	81%	86%	44%	56%
СОШ №25	99%	95%	66%	71%
СОШ №26	100%	100%	34%	63%
СОШ №27	100%	100%	42%	60%
СОШ №29	100%	100%	52%	68%
СОШ №31	99%	99%	50%	71%
СОШ №32	99%	100%	39%	77%
СОШ №38	100%		47%	
СОШ №44	100%	100%	39%	76%
СОШ №45	99%	99%	48%	85%
<i>Всего по СОШ</i>	98%	98%	45%	69%
<b>Всего по городу</b>	98%	98%	54%	74%



**Поэлементный анализ выполнения ОГЭ по математике (задания с кратким ответом)**

Задание	Проверяемый элемент содержания	2016/17	2017/18	2018/19	динамика по отношению к 2016/17 уч. году	динамика по отношению к 2017/18 уч. году
<b>Модуль «Алгебра» (базовый уровень)</b>						
1	Уметь выполнять вычисления и преобразования	87%	90%	96%	10%	7%
2	Пользоваться основными единицами длины, массы, времени, скорости, площади, объема; выражать более крупные единицы через более мелкие и наоборот	80%	88%	77%	-12%	-12%
3	Уметь выполнять вычисления и преобразования	91%	90%	93%	3%	3%
4	Уметь выполнять вычисления и преобразования, уметь выполнять преобразования алгебраических выражений	66%	75%	88%	12%	12%
5	Описывать с помощью функций различные реальные зависимости между величинами; интерпретировать графики реальных зависимостей	91%	89%	94%	5%	5%
6	Уметь решать уравнения, неравенства и их системы	78%	74%	87%	13%	13%
7	Решать несложные практические расчетные задачи; решать задачи, связанные с отношением, пропорциональностью величин, дробями, процентами; пользоваться оценкой и прикидкой при практических расчетах; интерпретировать результаты решения задач с учетом ограничений, связанных с реальными свойствами рассматриваемых объектов	63%	79%	80%	1%	1%

Задание	Проверяемый элемент содержания	2016/17	2017/18	2018/19	динамика по отношению к 2016/17 уч. году	динамика по отношению к 2017/18 уч. году
<b>Модуль «Алгебра» (базовый уровень)</b>						
8	Анализировать реальные числовые данные, представленные в таблицах, на диаграммах, графиках	83%	97%	98%	<b>1%</b>	<b>1%</b>
9	Решать практические задачи, требующие систематического перебора вариантов; сравнивать шансы наступления случайных событий, оценивать вероятности случайного события, сопоставлять и исследовать модели реальной ситуацией с использованием аппарата вероятности и статистики	72%	73%	83%	<b>11%</b>	<b>11%</b>
10	Уметь строить и читать графики функций	81%	66%	81%	<b>15%</b>	<b>15%</b>
11	Распознавать арифметические и геометрические прогрессии, решать задачи с применением формулы общего члена и суммы нескольких первых членов	46%	48%	75%	<b>26%</b>	<b>26%</b>
12	Уметь выполнять преобразования алгебраических выражений	56%	68%	69%	<b>0%</b>	<b>0%</b>
13	Осуществлять практические расчеты по формулам, составлять несложные формулы, выражающие зависимости между величинами	76%	66%	84%	<b>18%</b>	<b>18%</b>
14	Уметь решать уравнения, неравенства и их системы	65%	54%	67%	<b>13%</b>	<b>13%</b>

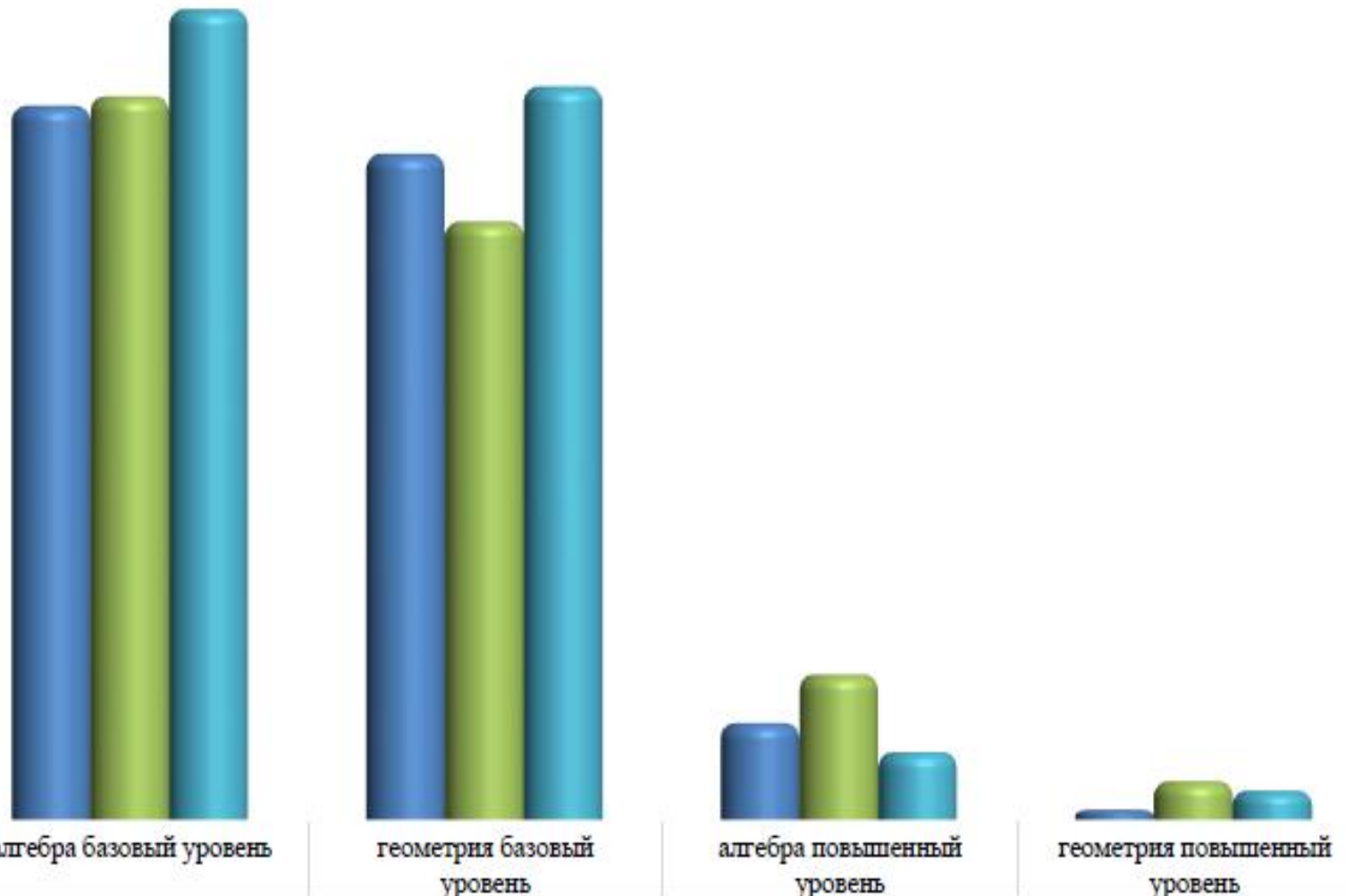
**Поэлементный анализ выполнения ОГЭ по математике (задания с кратким ответом)**

Задание	Проверяемый элемент содержания	2016/17	2017/18	2018/19	динамика по отношению к 2016/17 уч. году	динамика по отношению к 2017/18 уч. году
<b>Модуль «Геометрия» (базовый уровень)</b>						
15	<i>Описывать реальные ситуации на языке геометрии, исследовать построенные модели с использованием геометрических понятий и теорем, решать практические задачи, связанные с нахождением геометрических величин</i>	67%	72%	80%	9%	9%
16	<i>Уметь выполнять действия с геометрическими фигурами, координатами и векторами (треугольники, четырёхугольники, многоугольники и их элементы)</i>	91%	83%	59%	-24%	-24%
17	<i>Уметь выполнять действия с геометрическими фигурами, координатами и векторами (окружность, круг и их элементы)</i>	66%	50%	68%	19%	19%
18	<i>Уметь выполнять действия с геометрическими фигурами, координатами и векторами (площади фигур)</i>	67%	37%	88%	51%	51%
19	<i>Уметь выполнять действия с геометрическими фигурами, координатами и векторами (фигуры на квадратной решётке)</i>	55%	70%	84%	14%	14%
20	<i>Проводить доказательные рассуждения при решении задач, оценивать логическую правильность рассуждений, распознавать ошибочные заключения</i>	70%	63%	76%	13%	13%

**Поэлементный анализ выполнения ОГЭ по математике (задания с развернутым ответом)**

Задание	Проверяемый элемент содержания	2016/17	2017/18	2018/19	динамика по отношению к 2016/17 уч. году	динамика по отношению к 2017/18 уч. году
<b>Модуль «Алгебра»</b>						
21	Уметь выполнять преобразования алгебраических выражений, решать уравнения, неравенства и их системы, строить и читать графики функций	10%	28%	21%	11%	-8%
22	Уметь выполнять преобразования алгебраических выражений, решать уравнения, неравенства и их системы, строить и читать графики функций, строить и исследовать простейшие математические модели	12%	15%	14%	1%	-1%
23		6%	2%	8%	2%	7%
<b>Модуль «Геометрия»</b>						
24	Уметь выполнять действия с геометрическими фигурами, координатами и векторами	2%	8%	7%	5%	-2%
25	Проводить доказательные рассуждения при решении задач, оценивать логическую правильность рассуждений, распознавать ошибочные заключения	2%	2%	10%	9%	8%
26	Уметь выполнять действия с геометрическими фигурами, координатами и векторами	0%	0%	1%	1%	1%

# Процент выполнения заданий по математике в зависимости от модуля за три учебных года



■ 2016/17 уч.год  
■ 2017/18 уч.год  
■ 2018/19 уч.год

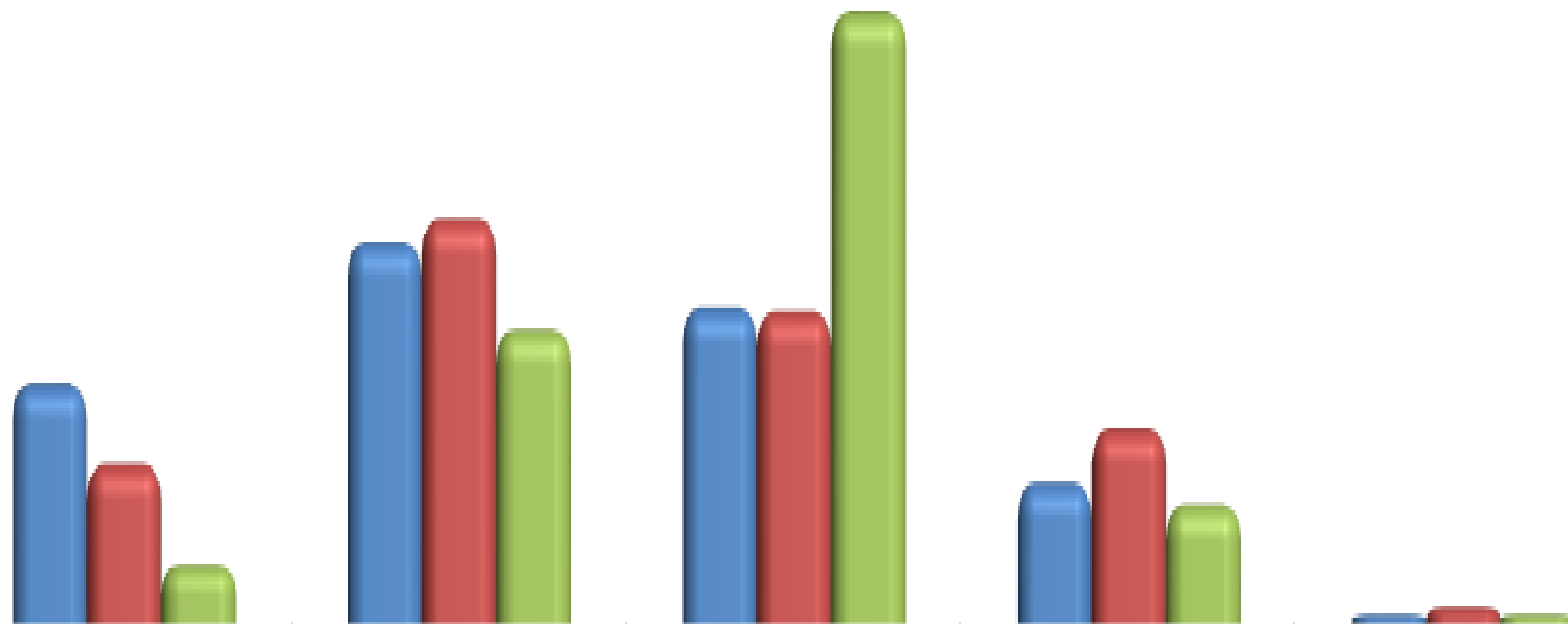
74%  
75%  
84%

69%  
62%  
76%

10%  
15%  
7%

1%  
4%  
3%

# Процент выполнения ОГЭ по математике по городу за три учебных года



	от 0% до 30%	от 31% до 49%	от 50% до 64%	от 65% до 85%	более 85%
■ 2016/17	22%	35%	29%	13%	1%
■ 2017/18	15%	37%	29%	18%	2%
■ 2018/19	5,5%	27%	56%	11%	1%

# Решаемость заданий контрольных измерительных материалов ОГЭ по математике

Количество баллов	<i>Модуль "Алгебра"</i>													
	<i>1</i>	<i>2</i>	<i>3</i>	<i>4</i>	<i>5</i>	<i>6</i>	<i>7</i>	<i>8</i>	<i>9</i>	<i>10</i>	<i>11</i>	<i>12</i>	<i>13</i>	<i>14</i>
0	3,7	23,5	7,4	12,4	5,8	13,2	20,1	1,7	16,8	19,3	25,4	31,3	15,8	32,6
1	96,3	76,5	92,6	87,6	94,2	86,8	79,9	98,3	83,2	80,7	74,6	68,7	84,2	67,4
% справившихся	96,3	76,5	92,6	87,6	94,2	86,8	79,9	98,3	83,2	80,7	74,6	68,7	84,2	67,4

Количество баллов	<i>Модуль "Геометрия"</i>					
	<i>15</i>	<i>16</i>	<i>17</i>	<i>18</i>	<i>19</i>	<i>20</i>
0	19,5	40,7	31,7	12,0	15,9	24,5
1	80,5	59,3	68,3	88,0	84,1	75,5
% справившихся	80,5	59,3	68,3	88,0	84,1	75,5

Количество баллов	<i>задания повышенного уровня сложности</i>					
	<i>21</i>	<i>22</i>	<i>23</i>	<i>24</i>	<i>25</i>	<i>26</i>
0	89,3	92,4	92,3	95,9	94,4	99,7
1	0,5	1,4	6,8	1,5	0,8	0,1
2	10,2	6,2	0,8	2,6	4,8	0,2
% справившихся	10,7	7,6	7,7	4,1	5,6	0,3

**Поэлементный анализ выполнения ОГЭ по математике в разрезе образовательных организаций  
Модуль «Алгебра» (базовый уровень)**

№	Часть с кратким ответом														число заданий, выполнивших на критическом уровне
	1	2	3	4	5	6	7	8	9	10	11	12	13	14	
гимназия 1	100%	83%	98%	92%	99%	98%	93%	100%	92%	87%	95%	85%	97%	80%	0
гимназия 2	98%	75%	93%	95%	97%	94%	83%	100%	87%	85%	89%	82%	98%	69%	0
гимназия 3	98%	78%	93%	95%	97%	90%	87%	99%	93%	91%	91%	79%	92%	78%	0
лицей 1	98%	78%	95%	96%	98%	93%	91%	100%	94%	90%	88%	82%	98%	82%	0
СЕНЛ	99%	80%	98%	97%	98%	97%	93%	98%	95%	90%	85%	82%	97%	78%	0
лицей 3	97%	80%	94%	87%	98%	95%	91%	100%	91%	87%	91%	85%	94%	77%	0
лицей 4	100%	79%	99%	95%	99%	91%	88%	99%	91%	91%	89%	82%	93%	75%	0
СОШ 10 с УИОП	100%	76%	93%	93%	98%	94%	92%	99%	92%	89%	91%	86%	94%	88%	0
СОШ 46 с УИОП	99%	76%	94%	96%	97%	95%	95%	99%	93%	91%	92%	84%	94%	81%	0
СТШ	98%	81%	94%	92%	97%	94%	82%	98%	91%	88%	82%	79%	90%	67%	0
СОШ 1	99%	85%	95%	94%	96%	91%	88%	98%	89%	92%	83%	80%	92%	77%	0
СОШ 3	93%	76%	88%	83%	91%	81%	74%	96%	72%	79%	68%	64%	75%	59%	2
СОШ 4	98%	71%	83%	82%	98%	83%	80%	92%	83%	77%	61%	76%	77%	70%	1
СОШ 5	94%	75%	94%	82%	94%	86%	77%	98%	71%	75%	59%	66%	76%	56%	2
СОШ 6	94%	77%	90%	78%	92%	70%	73%	100%	76%	78%	53%	54%	78%	54%	3
СОШ 7	97%	75%	94%	92%	96%	84%	82%	97%	89%	87%	78%	62%	82%	70%	1
СОШ 8	99%	72%	97%	90%	95%	88%	85%	99%	85%	74%	76%	63%	87%	67%	1
СПШ 9	89%	76%	85%	86%	91%	83%	66%	97%	70%	73%	64%	60%	81%	57%	3
СПШ 12	97%	74%	97%	88%	96%	88%	82%	100%	82%	77%	79%	66%	85%	61%	1
СОШ 15	94%	72%	93%	86%	88%	89%	84%	98%	80%	75%	65%	65%	73%	66%	2
СОШ 18	96%	76%	90%	80%	89%	82%	73%	96%	77%	82%	61%	63%	83%	60%	3
СОШ 19	99%	68%	85%	93%	94%	86%	67%	98%	74%	68%	69%	61%	77%	62%	2
СОШ 20	93%	72%	81%	74%	87%	77%	58%	99%	56%	60%	55%	38%	73%	53%	6
СОШ 22	88%	74%	86%	75%	83%	69%	67%	89%	62%	63%	57%	55%	68%	58%	5
СОШ 24	97%	71%	86%	67%	83%	61%	57%	100%	64%	64%	57%	58%	72%	54%	7
СОШ 25	94%	79%	90%	84%	98%	85%	74%	100%	85%	79%	73%	58%	78%	55%	2
СОШ 26	97%	82%	97%	86%	91%	79%	71%	96%	82%	83%	67%	56%	79%	66%	1
СОШ 27	97%	76%	91%	86%	95%	82%	71%	99%	78%	67%	67%	56%	87%	61%	2
СОШ 29	99%	71%	94%	86%	88%	86%	69%	98%	82%	68%	73%	67%	83%	70%	0
СПШ 31	97%	76%	94%	84%	94%	84%	73%	99%	84%	77%	71%	69%	81%	62%	1
СОШ 32	94%	81%	94%	84%	92%	89%	76%	99%	88%	84%	76%	67%	83%	74%	0
СОШ 44	94%	79%	93%	87%	96%	86%	86%	99%	85%	85%	72%	64%	86%	66%	1
СОШ 45	97%	75%	97%	95%	97%	93%	91%	100%	94%	90%	81%	75%	84%	76%	0
ОСОШ	86%	74%	88%	72%	93%	74%	74%	91%	67%	91%	33%	35%	49%	42%	4
ЧОУ	95%	74%	88%	84%	98%	86%	74%	100%	79%	67%	70%	67%	79%	51%	1
<i>По городу</i>	<i>96%</i>	<i>77%</i>	<i>93%</i>	<i>88%</i>	<i>94%</i>	<i>87%</i>	<i>80%</i>	<i>98%</i>	<i>83%</i>	<i>81%</i>	<i>75%</i>	<i>69%</i>	<i>84%</i>	<i>67%</i>	<i>0</i>

высокий уровень (более 85%)	
средний уровень (от 66% до 85%)	
критический уровень (менее 65%)	



**Поэлементный анализ выполнения ОГЭ по математике в разрезе образовательных организаций  
Модуль «Геометрия» (базовый уровень)**

ОО	Часть с кратким ответом						число заданий, выполнивших на критическом уровне
	15	16	17	18	19	20	
гимназия 1	82%	59%	83%	98%	96%	88%	1
гимназия 2	87%	55%	71%	98%	91%	78%	1
гимназия 3	93%	68%	78%	93%	95%	89%	0
лицей 1	90%	74%	84%	96%	95%	88%	0
СЕНЛ	87%	64%	81%	94%	95%	80%	1
лицей 3	90%	63%	79%	94%	92%	87%	1
лицей 4	92%	75%	84%	95%	96%	86%	0
СОШ 10 с УИОП	90%	72%	74%	94%	93%	85%	0
СОШ 46 с УИОП	92%	78%	86%	96%	96%	92%	0
СТШ	84%	75%	80%	94%	84%	85%	0
СОШ 1	88%	73%	77%	95%	94%	86%	0
СОШ 3	71%	58%	62%	84%	77%	71%	2
СОШ 4	91%	64%	67%	76%	67%	79%	1
СОШ 5	68%	45%	67%	88%	85%	73%	1
СОШ 6	78%	47%	64%	84%	83%	67%	2
СОШ 7	88%	57%	60%	85%	88%	63%	3
СОШ 8	78%	53%	65%	96%	88%	74%	1
СШ 9	80%	52%	64%	88%	76%	69%	2
СШ 12	77%	58%	66%	81%	87%	79%	1
СОШ 15	69%	52%	60%	80%	76%	65%	3
СОШ 18	70%	54%	60%	84%	82%	70%	2
СОШ 19	64%	46%	48%	83%	69%	70%	3
СОШ 20	64%	41%	53%	73%	62%	52%	5
СОШ 22	69%	41%	53%	77%	67%	62%	3
СОШ 24	68%	33%	43%	75%	78%	50%	3
СОШ 25	78%	45%	64%	90%	86%	68%	2
СОШ 26	74%	63%	57%	79%	75%	69%	2
СОШ 27	77%	62%	61%	88%	76%	65%	2
СОШ 29	78%	38%	63%	90%	87%	68%	2
СШ 31	78%	61%	66%	88%	88%	77%	1
СОШ 32	89%	58%	76%	90%	85%	74%	1
СОШ 44	84%	65%	68%	87%	82%	80%	1
СОШ 45	85%	68%	76%	92%	91%	86%	0
ОСОШ	74%	53%	47%	58%	63%	65%	4
ЧОУ	77%	51%	63%	77%	77%	65%	2
<b>По городу</b>	<b>80%</b>	<b>59%</b>	<b>68%</b>	<b>88%</b>	<b>84%</b>	<b>76%</b>	<b>1</b>

высокий уровень (более 85%)	
средний уровень (от 66% до 85%)	
критический уровень (менее 65%)	

**Поэлементный анализ выполнения ОГЭ по математике в разрезе образовательных организаций  
Модули «Алгебра» и «Геометрия» (повышенный уровень)**

№	задания с кратким ответом					
	21	22	23	24	25	26
гимназия 1	63%	68%	61%	38%	51%	3%
гимназия 2	54%	23%	24%	9%	46%	0%
гимназия 3	29%	29%	16%	7%	14%	0%
лицей 1	36%	22%	13%	12%	33%	1%
СЕНЛ	75%	30%	28%	31%	41%	1%
лицей 3	52%	34%	26%	5%	21%	0%
лицей 4	4%	3%	1%	0%	0%	0%
СОШ 10 с УИОП	72%	45%	23%	40%	35%	7%
СОШ 46 с УИОП	54%	31%	16%	24%	34%	3%
СТШ	13%	4%	8%	4%	13%	1%
СОШ 1	30%	19%	9%	3%	8%	0%
СОШ 3	13%	7%	4%	0%	6%	0%
СОШ 4	6%	9%	2%	8%	3%	0%
СОШ 5	2%	2%	4%	4%	0%	0%
СОШ 6	51%	19%	4%	2%	5%	2%
СОШ 7	8%	6%	7%	0%	0%	0%
СОШ 8	9%	6%	3%	0%	0%	0%
СП 9	4%	18%	0%	1%	4%	0%
СП 12	9%	5%	7%	1%	7%	0%
СОШ 15	5%	4%	2%	3%	1%	0%
СОШ 18	0%	0%	1%	6%	0%	0%
СОШ 19	8%	9%	4%	5%	2%	2%
СОШ 20	8%	0%	0%	0%	0%	0%
СОШ 22	2%	4%	2%	0%	0%	0%
СОШ 24	11%	6%	1%	3%	0%	0%
СОШ 25	20%	13%	6%	9%	9%	0%
СОШ 26	6%	5%	2%	0%	1%	0%
СОШ 27	5%	7%	1%	1%	3%	0%
СОШ 29	38%	18%	3%	10%	3%	0%
СП 31	13%	7%	4%	1%	6%	0%
СОШ 32	12%	11%	4%	3%	2%	0%
СОШ 44	7%	7%	8%	1%	5%	0%
СОШ 45	15%	17%	5%	6%	4%	0%
ОСОШ	0%	0%	0%	0%	0%	0%
ЧОУ	9%	5%	5%	2%	7%	0%
<b>По городу</b>	<b>21%</b>	<b>14%</b>	<b>8%</b>	<b>7%</b>	<b>10%</b>	<b>1%</b>

повышенный уровень (более 85%)

высокий уровень (от 66% до 85%)

средний уровень (от 30% до 65%)

критический уровень (менее 30%)

**Сравнительный анализ  
результатов учащихся города  
Сургута с ХМАО**

**Сравнительный анализ качества выполнения заданий ОГЭ  
учащимися города Сургута с результатами по ХМАО**

**По ХМАО- 59,2%**

**По Сургуту- 73,9%**

**Сравнительный анализ среднего тестового балла учащихся  
города Сургута с результатами по ХМАО**

**По ХМАО- 15,5**

**По Сургуту- 16,9**

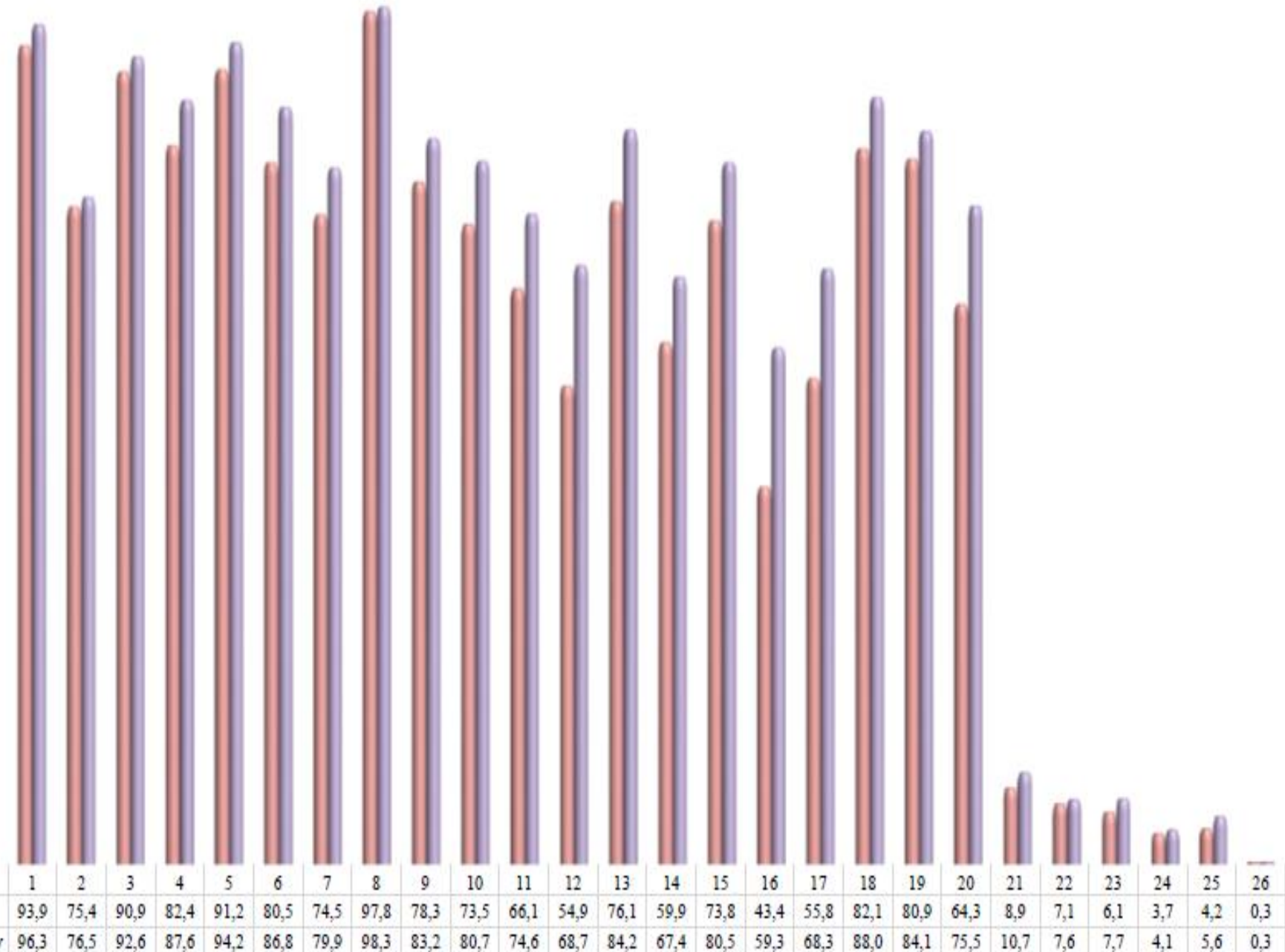
**Сравнительный анализ средней отметки по предметам  
учащихся города Сургута с ХМАО**

**По ХМАО- 3,6**

**По Сургуту- 3,8**

**Сравнительный анализ  
поэлементного выполнения  
заданий ОГЭ учащимися города  
Сургута с ХМАО**

### Решаемость заданий ОГЭ по математике



## **Образовательные организации, продемонстрировавших наиболее высокие результаты ОГЭ по математике**

<i>Наименование ОО</i>	<i>Средняя оценка</i>	<i>Средний балл</i>
<b>МБОУ гимназия "Лаборатория Салахова"</b>	<b>4,35</b>	<b>20,88</b>
<b>МБОУ СОШ № 46 с углубленным изучением отдельных предметов</b>	<b>4,18</b>	<b>19,91</b>
<b>МБОУ лицей № 1</b>	<b>4,12</b>	<b>19,30</b>
<b>МБОУ Сургутский естественно-научный лицей</b>	<b>4,25</b>	<b>19,95</b>
<b>МБОУ лицей имени генерал-майора Хисматулина В. И.</b>	<b>3,95</b>	<b>18,05</b>
<b>МБОУ СОШ № 10 с углубленным изучением отдельных предметов</b>	<b>4,26</b>	<b>20,18</b>
<b>МБОУ гимназия имени Ф. К. Салманова</b>	<b>4,06</b>	<b>18,73</b>
<b>МБОУ лицей № 3</b>	<b>4,13</b>	<b>19,12</b>
<b>МБОУ СОШ № 1</b>	<b>4,00</b>	<b>18,44</b>
<b>МБОУ гимназия № 2</b>	<b>4,07</b>	<b>18,83</b>
<b>МБОУ "СТШ"</b>	<b>3,91</b>	<b>17,78</b>
<b>МБОУ СОШ № 45</b>	<b>3,92</b>	<b>17,91</b>

# Рекомендации

Подготовка к сдаче ГИА, помимо собственно обучения математике и развитию умений и навыков, должна обязательно включать в себя следующие **аспекты**:

- ознакомление с форматом заданий, в том числе заданий с развернутым ответом;
- отработку четкого следования инструкциям к заданиям, в том числе развитие умения укладываться в регламент времени, отведенного на выполнение конкретного задания;
- ознакомление с критериями оценивания заданий с развернутым ответом, объяснение предъявляемых требований;
- отработку стратегии выполнения тестовых заданий с их последующим анализом и самоанализом.



# Рекомендации

Для качественной подготовки к итоговой аттестации по математике в IX и XI классах можно использовать открытый сегмент Федерального банка тестовых заданий по математике, который обеспечивают поддержку работы учителя и самостоятельную работу учащихся по подготовке к сдаче экзамена на базовом уровне.

В связи с вышеизложенным предлагается проводить один раз в один-два месяца мастер-классы на опорных площадках по обмену опытом работы учителей математике по новым технологиям, приемам и методам, обеспечивающим хороший уровень подготовки обучающихся к сдаче ОГЭ.

Предложить коллегам вышеперечисленных образовательных учреждений, показавших высокие результаты поделиться опытом работы по подготовке выпускников 9-х, 11-х классов классов к ГИА по математике

- - проводить в 2019/20 учебном году семинары для педагогов по отработке решений заданий ГИА повышенного и высокого уровня сложности с периодичностью не реже 1 раза в четверть;
- - создать на странице городского сетевого педагогического сообщества SurWiki блог для учителей математики по обсуждению методов решения наиболее сложных задач ОГЭ, ЕГЭ.
- Кроме того, в план заседаний ГМО на 2019/20 учебный год включить вопросы, связанные с профилактикой неуспеваемости учащихся, работой педагогов с учащимися, испытывающими трудности в обучении и дающими стабильно низкий результат на ГИА, запланировать мероприятия по обмену опытом подготовки учащихся к выполнению всероссийских проверочных работ.