

РЕЗУЛЬТАТЫ ЕГЭ по ФИЗИКЕ в 2014-2015 учебном году

город Сургут

Средний балл:

Сургут – 54,02

ХМАО – Югра – 52,09

РФ – 51,2

В 2015 году 12 ОУ имеют средний балл выше общегородского:

гимназия «Лаборатория Салахова» - 64,46

гимназия №2 – 67,1

гимназия имени Ф.К. Салманова – 62,3

лицей №1 – 68,10

Сургутский естественно-научный лицей - 60

СОШ №10 с УИОП – 59,08

СОШ №12 с УИОП – 54,27

СОШ №1 - 58,77

СОШ №13 – 56,9

СОШ №25 – 57,29

СОШ №26 - 55,78

СОШ №44 – 58,1

ОУ, средний балл которых выше среднего балла по городу за период (с 2012 по 2015 гг.)

гимназия «Лаборатория Салахова»

гимназия №2

гимназия имени Ф.К. Салманова

лицей №1

Сургутский естественно-научный лицей (лицей №2, гимназия №4)

СОШ №1

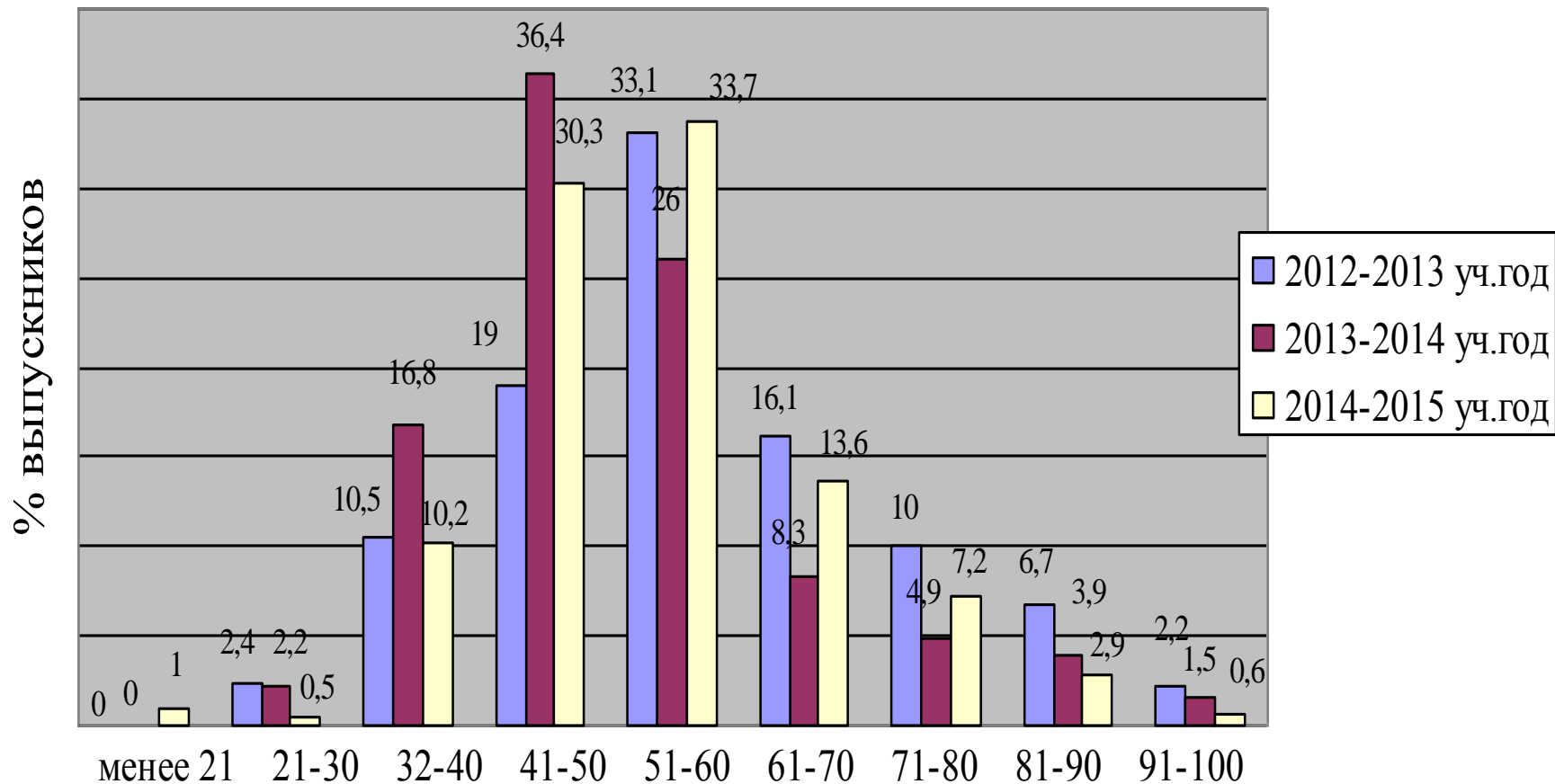
СОШ №13

Результаты ЕГЭ по физике

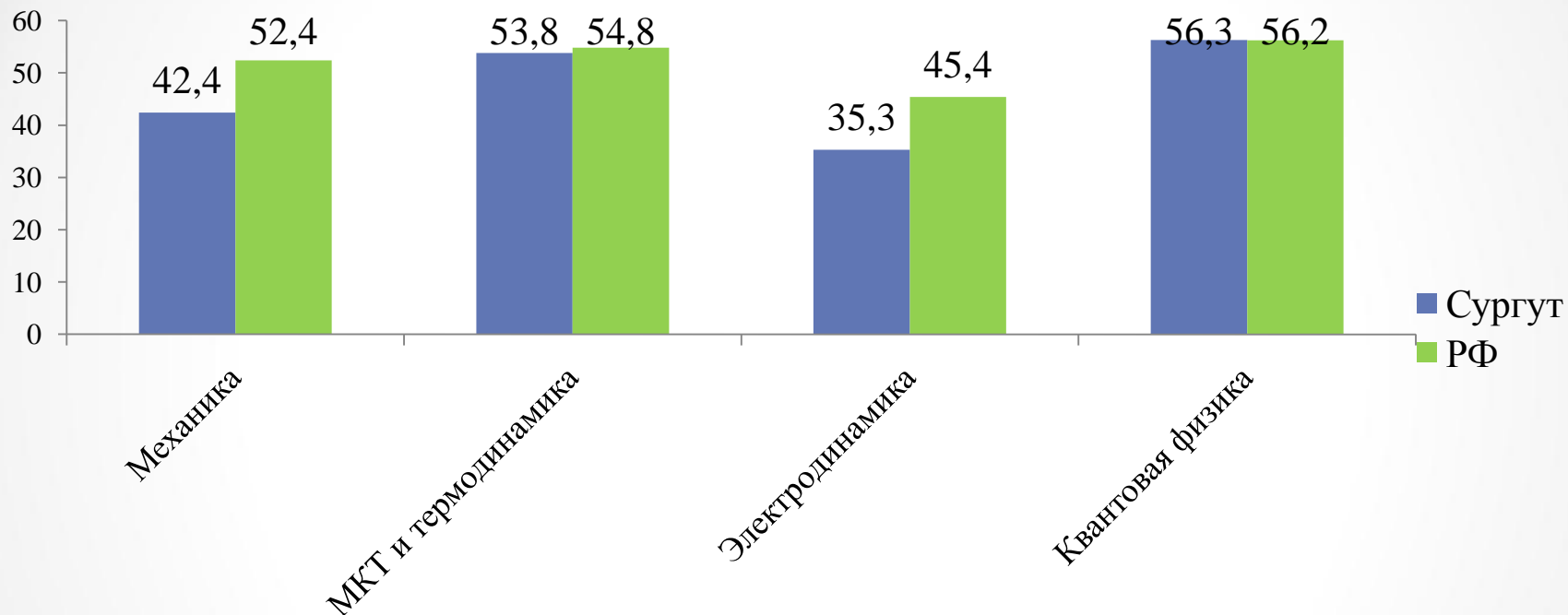
**Численность участников – 412 (22%),
из них преодолели минимум – 399 (96,8 %)
Набрали от 70 до 100 баллов – 45
выпускников (10,9%)**

Распределение результатов по 100-балльной шкале

Динамика распределения количества баллов



Решаемость заданий ЕГЭ по физике (по разделам)



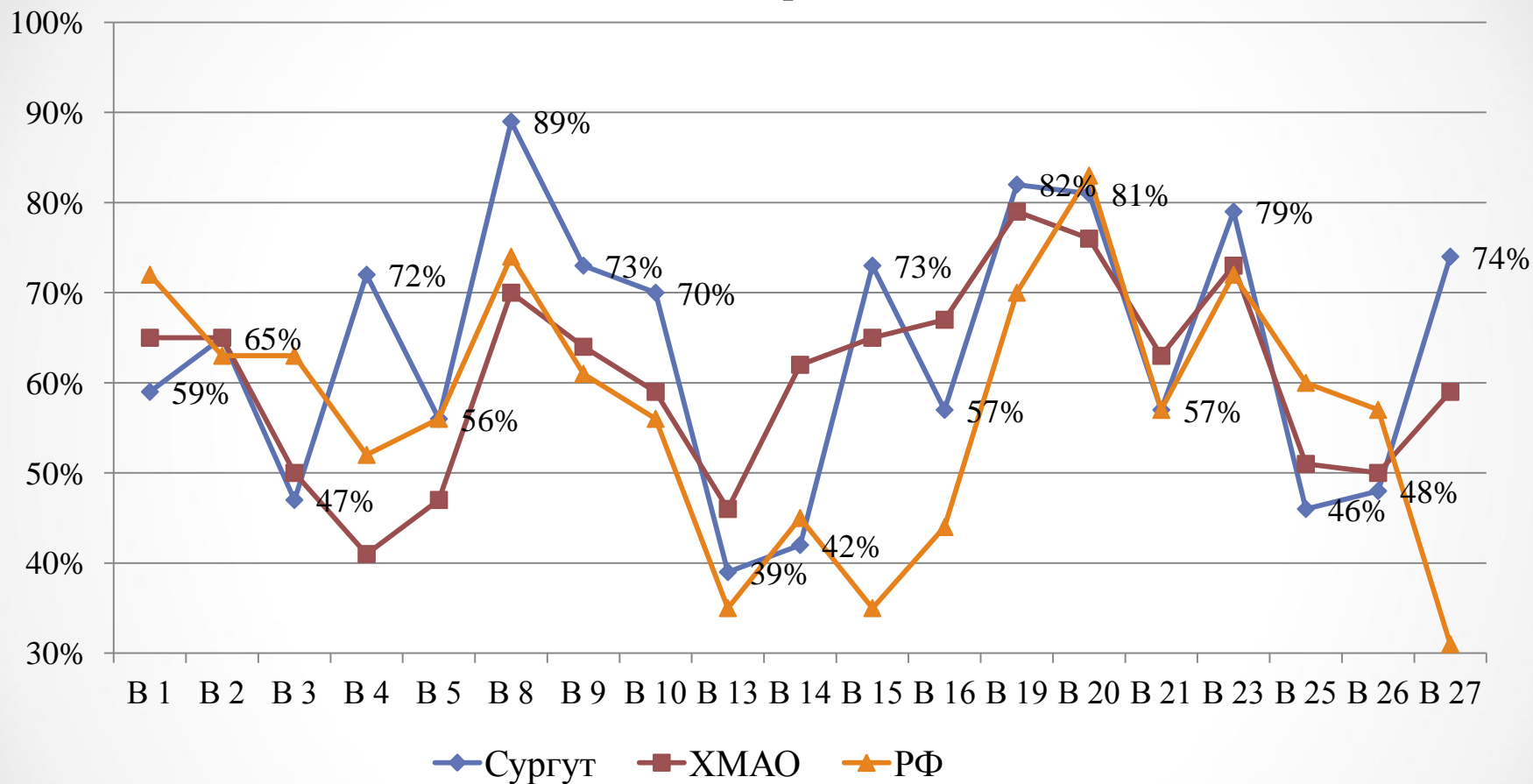
Механика – задания №1-7

МКТ и термодинамика – задания №8-12

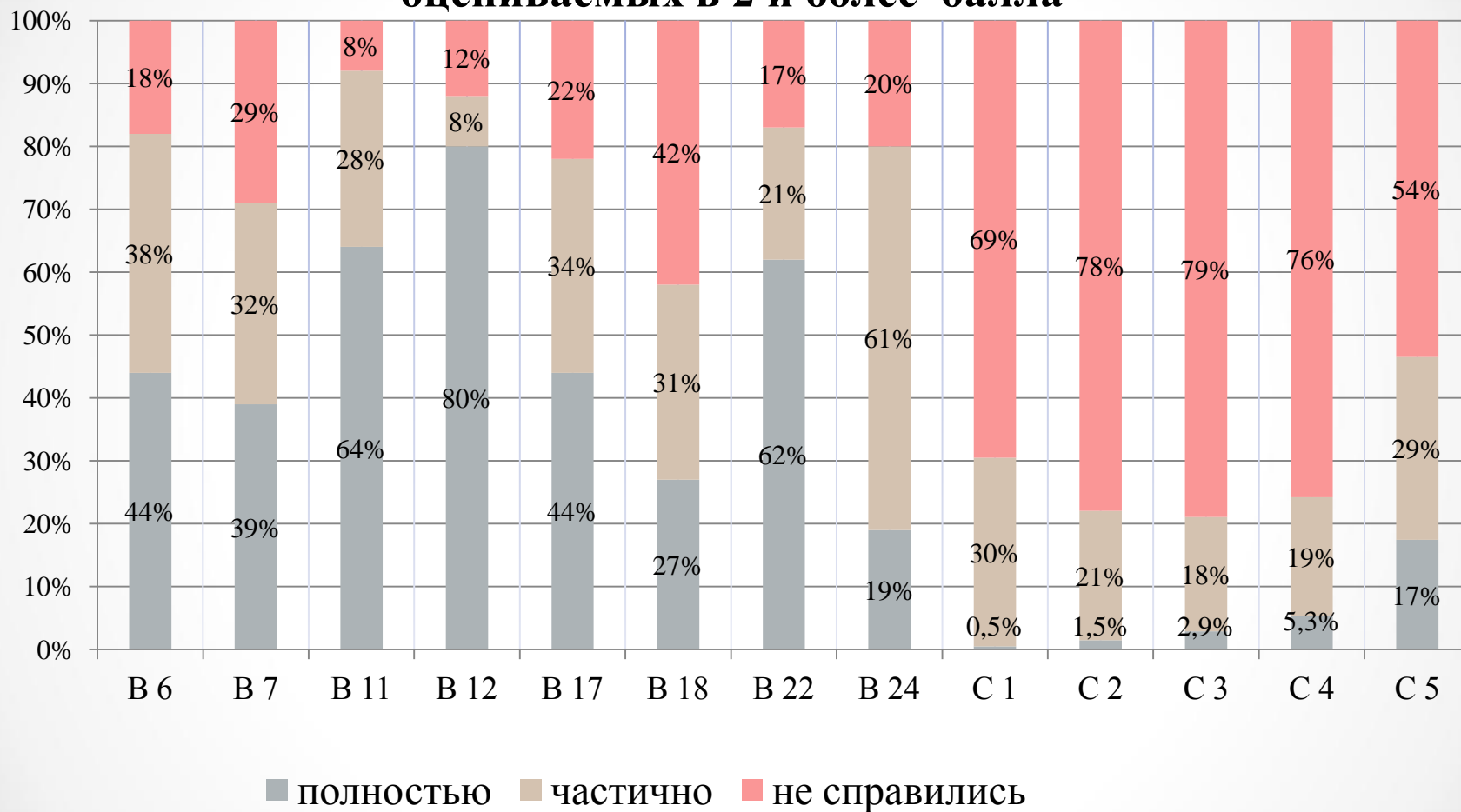
Электродинамика – задания №13-19

Квантовая физика – задания №20-22

Решаемость заданий ЕГЭ по физике, оцениваемых в 1 балл



Решаемость заданий ЕГЭ по физике, оцениваемых в 2 и более балла



Спасибо за внимание!