

# **Результаты единого государственного экзамена в городе Сургуте в 2023 году**

**Общие сведения по результатам Единого государственного экзамена**

**Участие в ЕГЭ**

**Участники ЕГЭ по типам ОУ за три учебных года**

Типы ОУ	Всего выпускников, чел.			Количество участников ЕГЭ, чел.			Доля участников ЕГЭ, %		
	2020/21	2021/22	2022/23	2020/21	2021/22	2022/23	2020/21	2021/22	2022/23
Гимназии	243	185	<b>211</b>	242	185	<b>211</b>	99,6%	100,0%	<b>100,0%</b>
Лицеи	295	330	<b>300</b>	295	330	<b>300</b>	100,0%	100,0%	<b>100,0%</b>
СОШ с УИОП	153	141	<b>136</b>	153	141	<b>136</b>	100,0%	100,0%	<b>100,0%</b>
СОШ	1 613	1 599	<b>1666</b>	1 611	1 588	<b>1662</b>	99,9%	99,3%	<b>99,8%</b>
ОСОШ	14	72	<b>102</b>	14	70	<b>100</b>	100,0%	97,2%	<b>98%</b>
ЧОУ	17	23	<b>17</b>	17	23	<b>16</b>	100,0%	100,0%	<b>94,1%</b>
<b>Общее количество</b>	<b>2 335</b>	<b>2 350</b>	<b>2432</b>	<b>2 332</b>	<b>2 337</b>	<b>2425</b>	<b>99,9%</b>	<b>99,4%</b>	<b>99,7%</b>

**Динамика изменения количества участников ЕГЭ за три учебных года**

Предмет	Кол-во учащихся					% от общего числа участников ЕГЭ				
	2020/21	2021/22	2022/23	Динамика по отношению к 2020/21 уч. г.	Динамика по отношению к 2021/22 уч. г.	2020/21	2021/22	2022/23	Динамика по отношению к 2020/21 уч. г.	Динамика по отношению к 2021/22 уч. г.
Русский язык	2 332	2 337	2 424	<b>5</b>	<b>87</b>	100,0%	100,0%	100,0%	<b>0,0%</b>	<b>0,0%</b>
Математика (базовый уровень)		1 395	1 488	<b>1 395</b>	<b>93</b>		59,7%	61,4%		<b>1</b>
Обществознание	969	916	962	<b>-53</b>	<b>46</b>	41,6%	39,2%	39,7%	<b>-2,4</b>	<b>0</b>
Математика (профильный уровень)	1 148	939	937	<b>-209</b>	<b>-2</b>	49,2%	40,2%	38,7%		<b>5%</b>
Информатика и ИКТ (КЕГЭ)	415	474	547	<b>59</b>	<b>73</b>	17,8%	20,3%	22,6%	<b>2,5%</b>	<b>2</b>
<b>Биология</b>	<b>463</b>	<b>432</b>	<b>452</b>	<b>-31</b>	<b>20</b>	<b>19,9%</b>	<b>18,5%</b>	<b>18,6%</b>	<b>-1,4%</b>	<b>0,2%</b>
Химия	386	309	333	<b>-77</b>	<b>24</b>	16,6%	13,2%	13,7%	<b>-3,</b>	<b>0</b>
Английский язык	276	295	269	<b>19</b>	<b>-26</b>	11,8%	12,6%	11,1%	<b>0,8%</b>	<b>5%</b>
История	254	257	263	<b>3</b>	<b>6</b>	10,9%	11,0%	10,8%	<b>0,1%</b>	<b>-0,1%</b>
Физика	385	281	250	<b>-104</b>	<b>-31</b>	16,5%	12,0%	10,3%	<b>-2,7%</b>	<b>7%</b>
Литература	124	110	131	<b>-14</b>	<b>21</b>	5,3%	4,7%	5,4%	<b>-0,6%</b>	<b>0,7%</b>
География	38	44	35	<b>6</b>	<b>-9</b>	1,6%	1,9%	1,4%	<b>0,3%</b>	<b>4%</b>
Немецкий язык			1		<b>1</b>			0,0%		<b>0,0%</b>
Китайский язык		2		<b>2</b>			0,1%			<b>-0,1%</b>

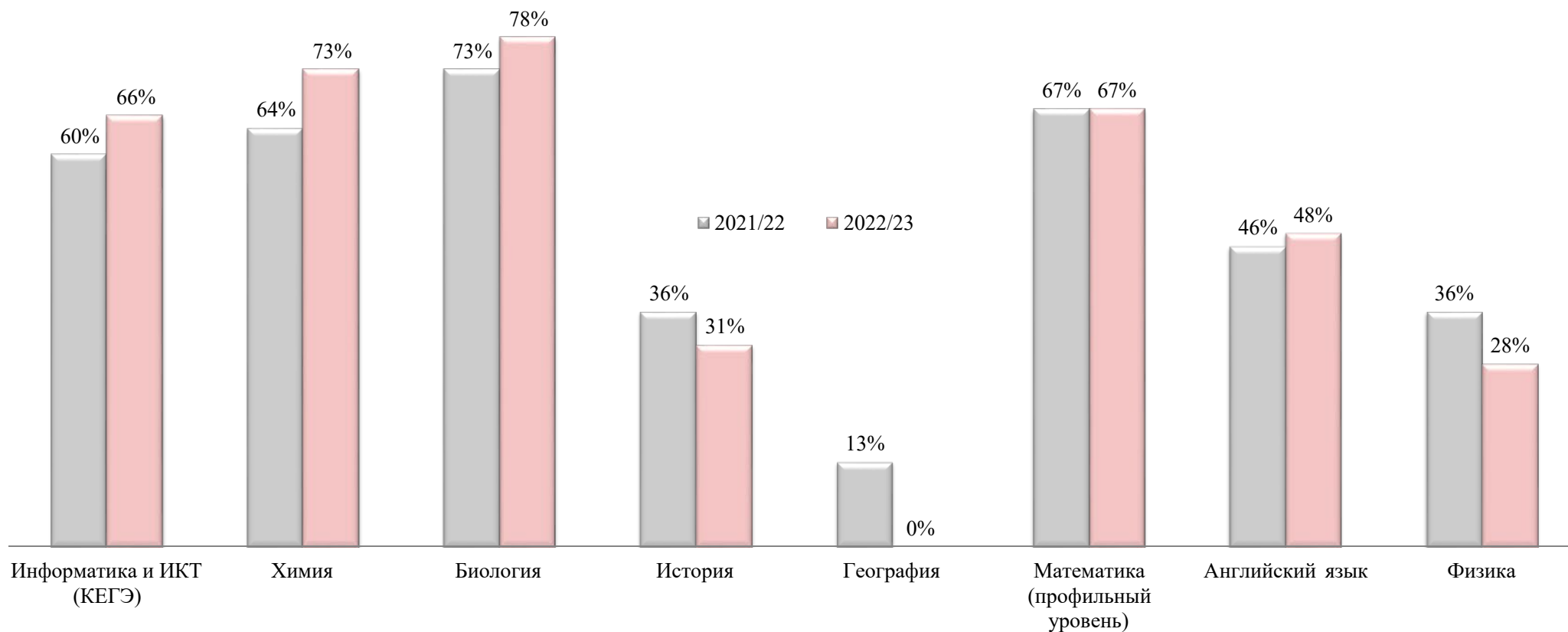
## Участники ЕГЭ по предметам в разрезе ОУ

ОУ	Участники ЕГЭ (чел)	Английский язык		Биология		География		Информатика и ИКТ (КЕГЭ)		История		Литература		Математика (базовый уровень)		Математика (профильный уровень)		Обществознание		Русский язык		Физика		Химия	
		чел	%	чел	%	чел	%	чел	%	чел	%	чел	%	чел	%	чел	%	чел	%	чел	%	чел	%	чел	%
Гимназия «Лаборатория Салахова»	65	16	24,6%	16	24,6%	1	1,5%	31	47,7%	7	10,8%	3	4,6%	22	33,8%	43	66,2%	19	29,2%	65	100,0%	5	7,7%	15	23,1%
Гимназия №2	62	18	29,0%	12	19,4%			22	35,5%	7	11,3%	4	6,5%	32	51,6%	30	48,4%	17	27,4%	62	100,0%	5	8,1%	10	16,1%
Гимназия им. Ф.К. Салманова	84	16	19,0%	18	21,4%	3	3,6%	16	19,0%	14	16,7%	7	8,3%	51	60,7%	33	39,3%	31	36,9%	84	100,0%	9	10,7%	16	19,0%
Лицей №1	84	9	10,7%	23	27,4%	2	2,4%	27	32,1%	10	11,9%	1	1,2%	40	47,6%	44	52,4%	24	28,6%	84	100,0%	12	14,3%	18	21,4%
Лицей 3	81	11	13,6%	23	28,4%	4	4,9%	20	24,7%	11	13,6%	6	7,4%	50	61,7%	31	38,3%	37	45,7%	81	100,0%	7	8,6%	15	18,5%
СЕНЛ	107	22	20,6%	24	22,4%			26	24,3%	13	12,1%	5	4,7%	48	44,9%	59	55,1%	36	33,6%	107	100,0%	11	10,3%	18	16,8%
Лицей им. г-м Хисматулина В.И.	28	5	17,9%	3	10,7%			2	7,1%	3	10,7%	4	14,3%	16	57,1%	12	42,9%	20	71,4%	28	100,0%	6	21,4%		
СОШ 10 с УИОП	64	2	3,1%	23	35,9%			24	37,5%	1	1,6%	2	3,1%	25	39,1%	39	60,9%	14	21,9%	64	100,0%	11	17,2%	18	28,1%
СОШ 46 с УИОП	72	10	13,9%	2	2,8%			28	38,9%	15	20,8%	9	12,5%	34	47,2%	38	52,8%	35	48,6%	72	100,0%	8	11,1%	2	2,8%
СОШ 1	68	9	13,2%	10	14,7%	2	2,9%	15	22,1%	8	11,8%	3	4,4%	42	61,8%	26	38,2%	32	47,1%	68	100,0%	6	8,8%	5	7,4%
СОШ 3	72	5	6,9%	17	23,6%			21	29,2%	5	6,9%	3	4,2%	47	65,3%	25	34,7%	43	59,7%	72	100,0%	14	19,4%	5	6,9%
СОШ 4	27	3	11,1%	7	25,9%	1	3,7%	3	11,1%			1	3,7%	22	81,5%	5	18,5%	9	33,3%	27	100,0%			6	22,2%
СОШ 5	78	3	3,8%	11	14,1%			20	25,6%	12	15,4%	3	3,8%	55	70,5%	23	29,5%	39	50,0%	78	100,0%	12	15,4%	8	10,3%
СОШ 6	49	2	4,1%	12	24,5%			10	20,4%	5	10,2%	2	4,1%	30	61,2%	19	38,8%	18	36,7%	49	100,0%	1	2,0%	11	22,4%
СОШ 7	46	5	10,9%	11	23,9%	2	4,3%	12	26,1%	8	17,4%	2	4,3%	31	67,4%	15	32,6%	20	43,5%	46	100,0%	5	10,9%	10	21,7%
СОШ 8	22	2	9,1%	2	9,1%			1	4,5%	3	13,6%	2	9,1%	17	77,3%	5	22,7%	11	50,0%	22	100,0%	1	4,5%	2	9,1%
СПШ 9	80	7	8,8%	14	17,5%	1	1,3%	15	18,8%	9	11,3%	7	8,8%	60	75,0%	20	25,0%	35	43,8%	80	100,0%	4	5,0%	10	12,5%
СПШ 12	84	8	9,5%	14	16,7%	1	1,2%	18	21,4%	5	6,0%	7	8,3%	59	70,2%	25	29,8%	35	41,7%	84	100,0%	14	16,7%	11	13,1%
СТШ	76	6	7,9%	9	11,8%	2	2,6%	22	28,9%	8	10,5%	8	10,5%	40	52,6%	36	47,4%	32	42,1%	76	100,0%	12	15,8%	8	10,5%
СОШ 15	50	6	12,0%	16	32,0%			8	16,0%	2	4,0%	5	10,0%	35	70,0%	15	30,0%	15	30,0%	50	100,0%	4	8,0%	10	20,0%
СОШ 18	53	3	5,7%	11	20,8%	1	1,9%	7	13,2%	10	18,9%	4	7,5%	34	64,2%	19	35,8%	33	62,3%	53	100,0%	3	5,7%	5	9,4%
СОШ 19	109	13	11,9%	9	8,3%	5	4,6%	20	18,3%	13	11,9%	9	8,3%	68	62,4%	41	37,6%	51	46,8%	109	100,0%	11	10,1%	8	7,3%
СОШ 20	69	3	4,3%	8	11,6%	1	1,4%	16	23,2%	3	4,3%	2	2,9%	46	66,7%	23	33,3%	15	21,7%	69	100,0%	9	13,0%	6	8,7%
СОШ 22	33	1	3,0%	3	9,1%			1	3,0%	1	3,0%	2	6,1%	26	78,8%	7	21,2%	13	39,4%	33	100,0%	3	9,1%	1	3,0%
СОШ 24	57	7	12,3%	10	17,5%	1	1,8%	10	17,5%	7	12,3%	11	19,3%	40	70,2%	17	29,8%	23	40,4%	57	100,0%	4	7,0%	8	14,0%
СОШ 25	88	10	11,4%	16	18,2%	1	1,1%	15	17,0%	10	11,4%	5	5,7%	55	62,5%	33	37,5%	43	48,9%	88	100,0%	10	11,4%	10	11,4%
СОШ 26	59	3	5,1%	12	20,3%			13	22,0%	3	5,1%	2	3,4%	35	59,3%	24	40,7%	22	37,3%	59	100,0%	5	8,5%	10	16,9%
СОШ 27	96	10	10,4%	12	12,5%			21	21,9%	16	16,7%	4	4,2%	58	60,4%	38	39,6%	51	53,1%	96	100,0%	9	9,4%	4	4,2%
СОШ 29	69	2	2,9%	23	33,3%			13	18,8%	6	8,7%	1	1,4%	42	60,9%	27	39,1%	14	20,3%	69	100,0%	9	13,0%	19	27,5%
СПШ 31	81	9	11,1%	33	40,7%	1	1,2%	16	19,8%	11	13,6%	1	1,2%	57	70,4%	24	29,6%	28	34,6%	81	100,0%	8	9,9%	28	34,6%
СОШ 32	62	6	9,7%	7	11,3%	1	1,6%	17	27,4%	6	9,7%	1	1,6%	37	59,7%	25	40,3%	30	48,4%	62	100,0%	2	3,2%	6	9,7%
СОШ 44	131	12	9,2%	15	11,5%	5	3,8%	32	24,4%	17	13,0%			73	55,7%	58	44,3%	60	45,8%	131	100,0%	17	13,0%	11	8,4%
СОШ 45	103	23	22,3%	22	21,4%			23	22,3%	12	11,7%	3	2,9%	55	53,4%	48	46,6%	45	43,7%	103	100,0%	8	7,8%	18	17,5%
ОСОШ	100	1	1,0%	1	1,0%							2	2,0%	97	97,0%	3	3,0%	2	2,0%	99	99,0%				
ЧОУ	16	1	6,3%	3	18,8%			2	12,5%	2	12,5%			9	56,3%	7	43,8%	10	62,5%	16	100,0%	5	31,3%	1	6,3%
<b>Общий итог</b>	<b>2425</b>	<b>269</b>	<b>11,1%</b>	<b>452</b>	<b>18,6%</b>	<b>35</b>	<b>1,4%</b>	<b>547</b>	<b>22,6%</b>	<b>263</b>	<b>10,8%</b>	<b>131</b>	<b>5,4%</b>	<b>1488</b>	<b>61,4%</b>	<b>937</b>	<b>38,6%</b>	<b>962</b>	<b>39,7%</b>	<b>2424</b>	<b>100,0%</b>	<b>250</b>	<b>10,3%</b>	<b>333</b>	<b>13,7%</b>

**Участники ЕГЭ в разрезе ОУ, реализующих программы углубленного (профильного) уровня изучения предметов**

ОУ	Английский язык			Биология			Информатика и ИКТ (КЕГЭ)			История			Математика (профильный уровень)			Русский язык			Физика			Химия		
	кол-во учащихся, изучавших предмет на углубленном уровне	чел	%	кол-во учащихся, изучавших предмет на углубленном уровне	чел	%	кол-во учащихся, изучавших предмет на углубленном уровне	чел	%	кол-во учащихся, изучавших предмет на углубленном уровне	чел	%	кол-во учащихся, изучавших предмет на углубленном уровне	чел	%	кол-во учащихся, изучавших предмет на углубленном уровне	чел	%	кол-во учащихся, изучавших предмет на углубленном уровне	чел	%	кол-во учащихся, изучавших предмет на углубленном уровне	чел	%
Гимназия «Лаборатория Салахова»	13	7	53,8%	16	15	93,8%	36	28	77,8%				65	43	66,2%				36	5	13,9%	16	15	93,8%
Гимназия №2	24	14	58,3%	12	12	100%	26	21	80,8%	24	7	29,2%	37	25	67,6%				26	5	19,2%	12	10	83,3%
Гимназия им. Ф.К. Салманова	14	7	50,0%	16	14	87,5%	13	6	46,2%	14	5	35,7%	45	25	55,6%	39	39	100%	13	6	46,2%	16	14	87,5%
Лицей №1				27	22	81,5%	29	22	75,9%				84	44	52,4%				29	8	27,6%	27	18	66,7%
Лицей №3	23	9	39,1%	19	14	73,7%	17	13	76,5%	23	8	34,8%	36	18	50,0%				17	3	17,6%	19	12	63,2%
СЕНЛ	29	14	48,3%	25	20	80,0%	38	23	60,5%				92	52	56,5%				38	9	23,7%	25	17	68,0%
Лицей им. г-м Хисматулина В.И.										27	3	11,1%				28	28	100%						
СОШ 10 с УИОП				26	23	88,5%	26	16	61,5%				64	38	59,4%				38	11	28,9%	26	18	69,2%
СОШ 46 с УИОП	28	8	28,6%				19	17	89,5%	28	11	39,3%	44	34	77,3%	25	25	100%	44	7	15,9%			
СОШ 1							18	8	44,4%				18	13	72,2%				18	5	27,8%			
СОШ 6				26	11	42,3%							23	14	60,9%									
СОШ 7							23	5	21,7%				23	8	34,8%									
СШ 12							16	13	81,3%				16	14	87,5%				16	8	50,0%			
СОШ 18																29	29	100%						
СОШ 19													19	17	89,5%	22	22	100%						
СОШ 27																27	27	100%						
СОШ 29				26	22	84,6%							21	21	100,0%				21	8	38,1%	26	19	73,1%
СШ 31	11	9	81,8%	30	29	96,7%	22	15	68,2%	17	6	35,3%	23	17	73,9%				23	8	34,8%	30	27	90,0%
СОШ 44				26	14	53,8%							25	23	92,0%				25	13	52,0%	26	11	42,3%
СОШ 45	32	16	50,0%	23	18	78,3%	25	17	68,0%	32	11	34,4%	26	24	92,3%	32	32	100%	26	6	23,1%	23	17	73,9%
<b>Общий итог</b>	<b>174</b>	<b>84</b>	<b>48,3%</b>	<b>272</b>	<b>214</b>	<b>78,7%</b>	<b>308</b>	<b>204</b>	<b>66,2%</b>	<b>165</b>	<b>51</b>	<b>30,9%</b>	<b>661</b>	<b>430</b>	<b>65,1%</b>	<b>202</b>	<b>202</b>	<b>100%</b>	<b>370</b>	<b>102</b>	<b>27,6%</b>	<b>246</b>	<b>178</b>	<b>72,4%</b>

*Динамика изменения количества участников ЕГЭ, обучавшихся по программам углубленного (профильного) уровня изучения предметов, за два учебных года*



**Общие сведения о результатах ЕГЭ по общеобразовательным предметам**

Предмет	Кол-во участников ЕГЭ			Количество учащихся, получивших неудовлетворительный результат						Динамика изменений по отношению (%)			Из них, обучавшихся по программам углубленного уровня изучения предметов и получивших неудовлетворительный результат					
	2020/21 уч. год	2021/22 уч. год	2022/23 уч. год	2020/21 уч. год		2021/22 уч. год		2022/23 уч. год		Динамика изменений по отношению к 2021/22 уч.г. (%)			2021/22 уч. год		2022/23 уч. год		Динамика изменений по отношению к 2021/22 уч.г. (%)	
	чел.	чел.	чел.	чел.	%	чел.	%	чел.	%	к 2019/20 уч.г	к 2020/21 уч.г	к 2021/22 уч.г	чел.	%	чел.	%		
Английский язык	276	295	269		0%	2	0,7%	1	0,4%	0%	0,7%	-0,3%		0%		0%	0%	0%
<b>Биология</b>	<b>463</b>	432	452	<b>58</b>	<b>13%</b>	<b>92</b>	<b>21,3%</b>	<b>70</b>	<b>15,5%</b>	0%	8,3%	-5,8%	4	4,3%	12	17,1%	12,8%	
География	38	44	35		0%	5	11,4%	4	11,4%	0%	11,4%	0,1%		0%		0%	0%	
<b>Информатика и ИКТ</b>	416	474	547	33	8%	66	13,9%	71	13%	0%	5,9%	-0,9%	7	10,6%	7	9,9%	-0,7%	
История	254	257	263	10	4%	17	6,6%	25	9,5%	-1%	2,6%	2,9%	1	5,9%	2	8%	2,1%	
Литература	124	110	131	5	4%	3	2,7%	4	3,1%	1%	-1,3%	0,3%		0%		0%	0%	
Математика (профильный уровень)	1148	939	937	43	4%	15	1,6%	10	1,1%	-2%	-2,4%	-0,5%	2	13,3%		0%	-13,3%	
<b>Обществознание</b>	969	916	962	156	16%	108	11,8%	212	22%	-6%	-4,2%	10,2%		0%		0%	0%	
Русский язык	2332	2337	2424		0%	7	0,3%	5	0,2%	0%	0,3%	-0,1%		0%		0%	0%	
Физика	385	281	250	27	7%	11	3,9%	14	5,6%	3%	-3,1%	1,7%	1	9,1%		0%	-9,1%	
Химия	386	309	333	79	20%	71	23%	47	14,1%	-2%	3,0%	-8,9%	12	16,9%	14	29,8%	12,9%	
Математика (базовый уровень)	-	1 395	1 488	-	-	46	3,3%	24	1,6%	-	-	-1,7%		0%		0%	0%	
Китайский язык		2	-			1	50%				50,0%			0%				
Немецкий язык			1															
<b>Общее количество</b>	<b>6 791</b>	<b>7 791</b>	<b>8 092</b>	<b>411</b>	<b>6%</b>	<b>444</b>	<b>5,7%</b>	<b>487</b>	<b>6%</b>	<b>-1%</b>	<b>-0,3%</b>	<b>0,3%</b>	27	6,1%	35	7%	1,1%	

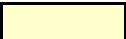
<sup>1</sup> от количества участников ЕГЭ по предмету

<sup>2</sup> от количества участников, получивших неудовлетворительный результат





ОУ	Биология				Физика				Химия				История				Математика (профильный уровень)				Информатика и ИКТ				Английский язык				Русский язык				Математика (бу)		География		Обществ-ие		Литература	
	набрали кол-во баллов ниже мин		из них учили предмет на угл. уровне		набрали кол-во баллов ниже мин		из них учили предмет на угл. уровне		набрали кол-во баллов ниже мин		из них учили предмет на угл. уровне		набрали кол-во баллов ниже мин		из них учили предмет на угл. уровне		набрали кол-во баллов ниже мин		из них учили предмет на угл. уровне		набрали кол-во баллов ниже мин		из них учили предмет на угл. уровне		набрали кол-во баллов ниже мин		из них учили предмет на угл. уровне		набрали кол-во баллов ниже мин		набрали кол-во баллов ниже мин		набрали кол-во баллов ниже мин							
	КОЛ-ВО	%	КОЛ-ВО	%	КОЛ-ВО	%	КОЛ-ВО	%	КОЛ-ВО	%	КОЛ-ВО	%	КОЛ-ВО	%	КОЛ-ВО	%	КОЛ-ВО	%	КОЛ-ВО	%	КОЛ-ВО	%	КОЛ-ВО	%	КОЛ-ВО	%	КОЛ-ВО	%	КОЛ-ВО	%	КОЛ-ВО	%	КОЛ-ВО	%						
СОШ 1	1	10%																															1	3,1%						
СОШ 3	6	35,3%			1	7,1%			4	80,0%			1	20%			3	12%			10	47,6%					1	1,4%			4	8,5%	26	60,5%						
СОШ 4	2	28,6%							1	16,7%																						4	44,4%							
СОШ 5	2	18,2%			3	25%			2	25%			1	8,3%							8	40%					1	1,3%			3	5,5%	16	41%						
СОШ 6	2	16,7%	2	100%	1	100%							1	20%							4	40%									5	27,8%	1	50%						
СОШ 7	2	18,2%			1	20%			1	10%											3	25%									2	100%	5	25%						
СОШ 8	1	50,0%							1	50%																					2	11,8%	1	9,1%						
СПШ 9	3	21,4%							3	30%			1	11,1%			1	5%							1	1,3%					1	1,7%	5	14,3%	1	14,3%				
СПШ 12	3	21,4%			1	7,1%			1	9,1%			1	20%							3	16,7%	2	66,7%							9	25,7%	1	14,3%						
СТШ	5	55,6%			1	8,3%			4	50%			1	12,5%							6	27,3%									6	18,8%								
СОШ 15	7	43,8%							3	30%											1	12,5%									1	6,7%								
СОШ 18	4	36,4%							2	40%			2	20%			1	5,3%			1	14,3%									11	33,3%	1	25%						
СОШ 19	4	44,4%			1	9,1%			2	25%			3	23,1%							1	5%									2	2,9%	24	47,1%						
СОШ 20	2	25,0%							2	33,3%											4	25%									3	20%								
СОШ 22	1	33,3%			1	33,3%											1	14,3%												4	15,4%	6	46,2%							
СОШ 24	1	10%							2	25%											1	10%			1	14,3%					1	2,5%	7	30,4%						
СОШ 25					1	10%			1	10%			3	30%			1	3%			3	20%									11	25,6%								
СОШ 26	4	33,3%							2	20%											1	7,7%									10	45,5%								
СОШ 27	3	25%											2	12,5%							2	9,5%								1	1,7%	15	29,4%							
СОШ 29	4	17,4%	4	100%	1	11,1%			5	26,3%	5	100%																			1	7,1%								
СПШ 31	3	9,1%	2	66,7%					3	10,7%	3	100%	1	9,1%			1	4,2%			2	12,5%	1	50%							1	3,6%								
СОШ 32	1	14,3%							1	16,7%			1	16,7%							2	11,8%									9	30%								
СОШ 44	2	13,3%	2	100%	1	5,9%							3	17,6%			1	1,7%			6	18,8%								1	1,4%	2	40%	11	18,3%					
СОШ 45									1	5,6%			1	8,3%	1	100%					5	21,7%	2	40%							2	4,4%								
<b>Итого по СОШ</b>	<b>63</b>	<b>20,7%</b>	<b>10</b>	<b>15,9%</b>	<b>13</b>	<b>7,6%</b>	<b>0</b>	<b>0%</b>	<b>41</b>	<b>18,6%</b>	<b>8</b>	<b>19,5%</b>	<b>22</b>	<b>12,2%</b>	<b>1</b>	<b>4,5%</b>	<b>9</b>	<b>1,5%</b>	<b>0</b>	<b>0%</b>	<b>63</b>	<b>18,1%</b>	<b>5</b>	<b>8%</b>	<b>1</b>	<b>0,6%</b>	<b>0</b>	<b>0%</b>	<b>3</b>	<b>0,2%</b>	<b>0</b>	<b>0%</b>	<b>19</b>	<b>1,8%</b>	<b>4</b>	<b>16,0%</b>	<b>190</b>	<b>26,5%</b>	<b>4</b>	<b>4,5%</b>
<b>Итого по городу</b>	<b>70</b>	<b>15,5%</b>	<b>12</b>	<b>17,1%</b>	<b>14</b>	<b>5,6%</b>	<b>0</b>	<b>0%</b>	<b>47</b>	<b>14,1%</b>	<b>14</b>	<b>29,8%</b>	<b>25</b>	<b>9,5%</b>	<b>2</b>	<b>8%</b>	<b>10</b>	<b>1,1%</b>	<b>0</b>	<b>0%</b>	<b>71</b>	<b>13%</b>	<b>7</b>	<b>10%</b>	<b>1</b>	<b>0,4%</b>	<b>0</b>	<b>0%</b>	<b>5</b>	<b>0,2%</b>	<b>0</b>	<b>0%</b>	<b>24</b>	<b>1,6%</b>	<b>4</b>	<b>11,4%</b>	<b>212</b>	<b>22%</b>	<b>4</b>	<b>3,1%</b>

 учащиеся 11-х классов учили предмет на углубленном уровне

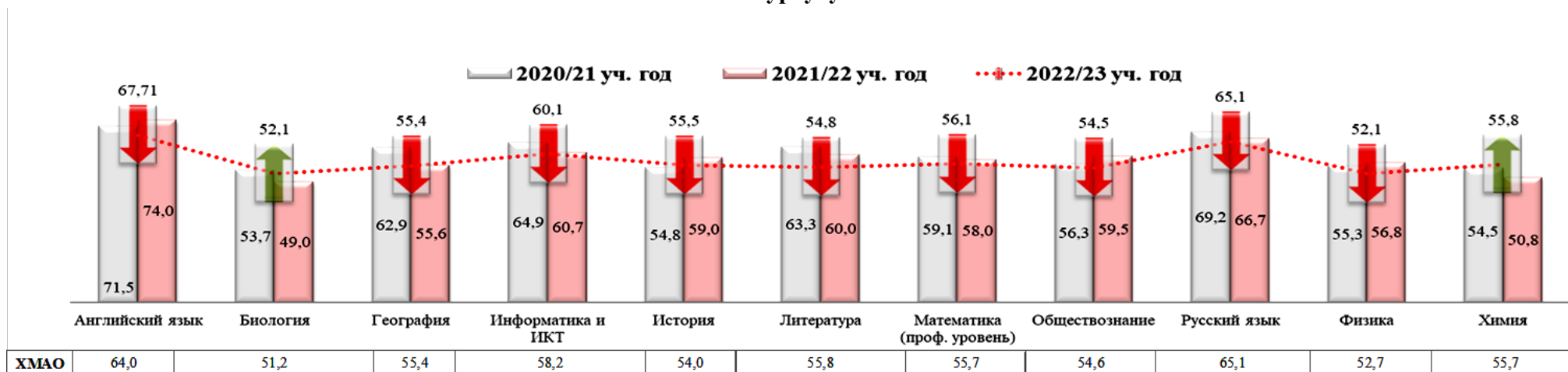
 нет 11-х классов с углубленным изучением предмета



## Средний тестовый балл ЕГЭ по предметам

*Динамика результатов ЕГЭ по показателю «средний тестовый балл» за три учебных года*

по г. Сургуту



*Средний тестовый балл выпускников 11 классов, изучавших предметы на углубленном (профильном) уровне*

Предмет	Средний тестовый балл ЕГЭ по предмету среди учащихся, изучавших предмет			
	на базовом уровне 2021/22 уч.г.	на базовом уровне 2022/23 уч.г.	на углубленном уровне 2021/22 уч.г.	на углубленном уровне 2022/23 уч.г.
Английский язык	72,4	64,4	78,0	75,0
Биология	43,7	46,1	58,8	59,0
Информатика и ИКТ	55,2	53,8	71,1	70,6
История	56,6	53,2	66,5	64,9
Математика (профильный уровень)	50,6	50,4	63,6	62,9
Русский язык	66,2	64,8	72,5	68,9
Физика	51,4	47,1	62,7	59,4
Химия	42,8	47,1	61,4	63,5

показатель выше среднего по предмету по городу  
 показатель ниже среднего по предмету

**Краткая характеристика содержания КИМ**

Каждый вариант КИМ экзаменационной работы содержит 29 заданий и состоит из двух частей, различающихся по форме и уровню сложности.

Распределение заданий экзаменационной работы по её частям с учётом максимального первичного балла за выполнение заданий каждой части приводится в таблице.

Таблица

*Распределение заданий по частям экзаменационной работы*

Части работы	Количество заданий	Максимальный первичный балл	Процент максимального первичного балла за выполнение заданий данной части от максимального первичного балла за всю работу, равного 59	Тип заданий
Часть 1	22	38	64	С кратким ответом
Часть 2	7	21	36	С развёрнутым ответом
Итого	29	59	100	

**Изменения в КИМ 2023 года по сравнению с КИМ 2022 года**

1. В первой части КИМ добавлено одно задание. Соответственно с 28 до 29 увеличилось общее число заданий КИМ.
- 2.— Задания содержательного блока «Система и многообразие органического мира» первой части экзаменационной работы представлены единым вариативным модулем (задания 9–12), состоящим из комбинации двух тематических разделов: «Многообразие растений и грибов» (два задания) «Многообразие животных» (два задания).
3. Задания содержательного блока «Организм человека и его здоровье» в первой части экзаменационной работы собраны в единый модуль, состоящий из 4 заданий (задания 13–16).
4. Задания с кратким ответом, проверяющие знания бактерий и вирусов, будут представлены в заданиях блока «Клетка и организм – биологические системы» (задания 5–8).
5. Из второй части работы исключена линия 24 на анализ биологической информации. Собран мини-модуль из двух линий заданий (задания 23 и 24), направленных на проверку сформированности методологических умений и навыков.

**Результаты участников ЕГЭ по биологии**  
**Результаты участников ЕГЭ за два учебных года**

Наименование ОУ	Общее количество участников		Не преодолены мин. порог				Получили тестовый балл				из них 100 баллов (кол-во)									
			количество		% от общего кол-ва		от мин.балла до 60 баллов		от 61 до 80 баллов		от 81 до 100 баллов		0 баллов							
	2021/22 уч.г	2022/23 уч.г	2021/22 уч.г	2022/23 уч.г	2021/22 уч.г	2022/23 уч.г	2021/22 уч.г	2022/23 уч.г	2021/22 уч.г	2022/23 уч.г	2021/22 уч.г	2022/23 уч.г	2021/22 уч.г	2022/23 уч.г	2021/22 уч.г	2022/23 уч.г				
	г	г	г	г	г	г	г	г	г	г	г	г	г	г	г	г				
Гимназия «Лаборатория Салахова»	15	16			0,0%	0,0%	6	5	40,0%	31,3%	7	8	46,7%	50,0%	2	3	13,3%	18,8%		
Гимназия № 2	3	12			0,0%	0,0%	2	5	66,7%	41,7%	1	5	33,3%	41,7%		2	0,0%	16,7%		
Гимназия им. Ф.К. Салманова	20	18	2	1	10,0%	5,6%	8	7	40,0%	38,9%	10	9	50,0%	50,0%		1	0,0%	5,6%		
<b>Итого по гимназиям</b>	<b>38</b>	<b>46</b>	<b>2</b>	<b>1</b>	<b>5,3%</b>	<b>2,2%</b>	<b>16</b>	<b>17</b>	<b>42,1%</b>	<b>37,0%</b>	<b>18</b>	<b>22</b>	<b>47,4%</b>	<b>47,8%</b>	<b>2</b>	<b>6</b>	<b>5,3%</b>	<b>13,0%</b>	<b>0</b>	<b>0</b>
Лицей № 1	22	23	1	2	4,5%	8,7%	11	7	50,0%	30,4%	8	9	36,4%	39,1%	2	5	9,1%	21,7%	1	
СЕНЛ	26	24			0,0%	0,0%	14	7	53,8%	29,2%	11	14	42,3%	58,3%	1	3	3,8%	12,5%		
Лицей № 3	18	23	3	2	16,7%	8,7%	10	9	55,6%	39,1%	5	11	27,8%	47,8%		1	0,0%	4,3%		
Лицей им. г-м Хисматулина В.И.	6	3	1		16,7%	0,0%	5	2	83,3%	66,7%		1	0,0%	33,3%			0,0%	0,0%		
<b>Итого по лицеям</b>	<b>72</b>	<b>73</b>	<b>5</b>	<b>4</b>	<b>6,9%</b>	<b>5,5%</b>	<b>40</b>	<b>25</b>	<b>55,6%</b>	<b>34,2%</b>	<b>24</b>	<b>35</b>	<b>33,3%</b>	<b>47,9%</b>	<b>3</b>	<b>9</b>	<b>4,2%</b>	<b>12,3%</b>	<b>1</b>	<b>0</b>
СОШ №10 с УИОП	22	23	1		4,5%	0,0%	7	14	31,8%	60,9%	14	8	63,6%	34,8%		1	0,0%	4,3%		
СОШ №46 с УИОП	7	2	1	1	14,3%	50,0%	4	1	57,1%	50,0%	2		28,6%	0,0%			0,0%	0,0%		
<b>Итого по СОШ с УИОП</b>	<b>29</b>	<b>25</b>	<b>2</b>	<b>1</b>	<b>6,9%</b>	<b>4,0%</b>	<b>11</b>	<b>15</b>	<b>37,9%</b>	<b>60,0%</b>	<b>16</b>	<b>8</b>	<b>55,2%</b>	<b>32,0%</b>	<b>0</b>	<b>1</b>	<b>0,0%</b>	<b>4,0%</b>	<b>0</b>	<b>0</b>
ОСОШ		1			0,0%	0,0%		1	0,0%	0,0%			0,0%	0,0%			0,0%	0,0%		
НОУ ЧОУ	10	3	6	1	60,0%	33,3%	3	2	30,0%	66,7%	1		10,0%	0,0%			0,0%	0,0%		
<b>Итого по иным ОУ</b>	<b>10</b>	<b>4</b>	<b>6</b>	<b>1</b>	<b>60,0%</b>	<b>25,0%</b>	<b>3</b>	<b>3</b>	<b>30,0%</b>	<b>75,0%</b>	<b>1</b>	<b>0</b>	<b>10,0%</b>	<b>0,0%</b>	<b>0</b>	<b>0</b>	<b>0,0%</b>	<b>0,0%</b>		

Наименование ОУ	Общее количество участников		Не преодолели мин. порог				Получили тестовый балл										из них 100 баллов (кол-во)			
			от мин.балла до 60 баллов		от 61 до 80 баллов		от 81 до 100 баллов													
	количество	% от общего кол-ва	количество	% от общего кол-ва	количество	% от общего кол-ва	количество	% от общего кол-ва	количество	% от общего кол-ва	количество	% от общего кол-ва	количество	% от общего кол-ва	количество	% от общего кол-ва				
																	2021/22 уч.г	2022/23 уч.г	2021/22 уч.г	2022/23 уч.г
СОШ №1	9	10	2	1	22,2%	10,0%	6	8	66,7%	80,0%	1	1	11,1%	10,0%			0,0%	0,0%		
СОШ №3	5	17	2	6	40,0%	35,3%	2	11	40,0%	64,7%			0,0%	0,0%	1		20,0%	0,0%		
СОШ №4	8	7	1	2	12,5%	0,0%	2	3	25,0%	0,0%	5	1	62,5%	0,0%	1		0,0%	0,0%		
СОШ №5	11	11	3	2	27,3%	18,2%	6	7	54,5%	63,6%	2	2	18,2%	18,2%			0,0%	0,0%		
СОШ №6	8	12		2	0,0%	16,7%	7	6	87,5%	50,0%	1	2	12,5%	16,7%	2		0,0%	16,7%		
СОШ №7	6	11	2	2	33,3%	18,2%	3	7	50,0%	63,6%	1	1	16,7%	9,1%	1		0,0%	9,1%		
СОШ №8	5	2	2	1	0,0%	50,0%	1	1	0,0%	50,0%	1		0,0%	0,0%	1		0,0%	0,0%		
СШ №9	12	14	3	3	25,0%	21,4%	7	10	58,3%	71,4%		1	0,0%	7,1%	2		16,7%	0,0%		
СШ №12	11	14	4	3	36,4%	21,4%	5	6	45,5%	42,9%	2	5	18,2%	35,7%			0,0%	0,0%		
СТШ	17	9	4	5	23,5%	55,6%	10	2	58,8%	22,2%	3	2	17,6%	22,2%			0,0%	0,0%		
СОШ №15	16	16	6	7	37,5%	43,8%	9	6	56,3%	37,5%	1	3	6,3%	18,8%			0,0%	0,0%		
СОШ №18	4	11	1	4	0,0%	36,4%	1	7	0,0%	63,6%	2		0,0%	0,0%			0,0%	0,0%		
СОШ №19	17	9	7	4	41,2%	44,4%	8	4	47,1%	44,4%	2	1	11,8%	11,1%			0,0%	0,0%		
СОШ №20	17	8	9	2	52,9%	25,0%	8	3	47,1%	37,5%		3	0,0%	37,5%			0,0%	0,0%		
СОШ №22	6	3	4	1	66,7%	33,3%	1	2	16,7%	66,7%	1		16,7%	0,0%			0,0%	0,0%		
СОШ №24	12	10	3	1	25,0%	10,0%	8	7	66,7%	70,0%	1	2	8,3%	20,0%			0,0%	0,0%		
СОШ №25	11	16	2		18,2%	0,0%	4	12	36,4%	75,0%	5	4	45,5%	25,0%			0,0%	0,0%		
СОШ №26	14	12	3	4	21,4%	33,3%	8	6	57,1%	50,0%	3	2	21,4%	16,7%			0,0%	0,0%		
СОШ №27	12	12	4	3	33,3%	25,0%	6	8	50,0%	66,7%	2	1	16,7%	8,3%			0,0%	0,0%		
СОШ №29	22	23	1	4	4,5%	17,4%	14	12	63,6%	52,2%	7	6	31,8%	26,1%	1		0,0%	4,3%		
СШ №31	9	33	2	3	22,2%	9,1%	4	19	44,4%	57,6%	3	10	33,3%	30,3%	1		0,0%	3,0%		
СОШ №32	14	7	8	1	57,1%	14,3%	5	4	35,7%	57,1%	1	2	7,1%	28,6%			0,0%	0,0%		
СОШ №44	15	15	2	2	13,3%	13,3%	13	9	86,7%	60,0%		4	0,0%	26,7%			0,0%	0,0%		
СОШ №45	22	22	2		9,1%	0,0%	9	11	40,9%	50,0%	8	10	36,4%	45,5%	3	1	13,6%	4,5%		
<b>Итого по СОШ</b>	<b>283</b>	<b>304</b>	<b>77</b>	<b>63</b>	<b>27,2%</b>	<b>20,7%</b>	<b>147</b>	<b>171</b>	<b>51,9%</b>	<b>56,3%</b>	<b>52</b>	<b>63</b>	<b>18,4%</b>	<b>20,7%</b>	<b>7</b>	<b>7</b>	<b>2,5%</b>	<b>2,3%</b>	<b>0</b>	<b>0</b>
<b>Итого по городу</b>	<b>432</b>	<b>452</b>	<b>92</b>	<b>70</b>	<b>21,3%</b>	<b>15,5%</b>	<b>217</b>	<b>231</b>	<b>50,2%</b>	<b>51,1%</b>	<b>111</b>	<b>128</b>	<b>25,7%</b>	<b>28,3%</b>	<b>12</b>	<b>23</b>	<b>2,8%</b>	<b>5,1%</b>	<b>1</b>	<b>0</b>

**Значение среднего тестового балла в сравнении за три учебных года (по соответствующим типам ОУ)**


Средний тестовый балл по ХМАО – 51,2.

ОУ	биология			динамика изменений	
	2020/21 уч. год	2021/22 уч. год	2022/23 уч. год	по отношению к 2020/21	по отношению к 2021/22
Гимназия «Лаборатория Салахова»	64,3	65,7	62,4	1,4	-3,4
Гимназия № 2	64,3	56,0	67,1	-8,3	11,1
Гимназия им. Ф.К. Салманова	64,2	57,2	61,3	-7,1	4,1
<b>Средний по гимназиям</b>	<b>64,3</b>	<b>60,4</b>	<b>63,2</b>	<b>-3,9</b>	<b>2,8</b>
Лицей № 1	62,0	58,3	64,1	-3,7	5,8
СЕНЛ	60,9	58,8	67,9	-2,1	9,1
Лицей № 3	51,9	51,3	57,4	-0,6	6,2
Лицей им. г-м Хисматулина В.И.	44,0	43,5	59,0	-0,5	15,5
<b>Средний по лицеям</b>	<b>54,7</b>	<b>55,5</b>	<b>63,0</b>	<b>0,8</b>	<b>7,5</b>
СОШ № 10 с УИОП	60,8	60,9	56,0	0,1	-5,0
СОШ № 46 с УИОП	55,2	53,1	42,0	-2,1	-11,1
<b>Средний по СОШ с УИОП</b>	<b>58,0</b>	<b>59,0</b>	<b>54,8</b>	<b>1,0</b>	<b>-4,2</b>
ОСОШ	66,0		53,0		
ЧОУ	47,8	37,1	41,7	-10,7	4,6
<b>Средний по иным ОУ</b>	<b>56,9</b>	<b>37,1</b>	<b>44,5</b>	<b>-19,8</b>	<b>7,4</b>
значение среднего тестового балла <b>выше</b> ср.тестового балла по соответствующему типу ОУ				значение среднего тестового балла <b>ниже</b> результата прошлого года	
значение среднего тестового балла <b>ниже</b> ср.тестового балла по соответствующему типу ОУ				значение среднего тестового балла <b>выше</b> результата прошлого года	

ОУ	биология			динамика изменений	
	2020/21 уч. год	2021/22 уч. год	2022/23 уч. год	по отношению к 2020/21	по отношению к 2021/22
СТШ	44,3	43,2	40,0	-1,7	-3,2
СОШ № 1	60,5	41,1	49,6	-19,4	8,5
СОШ № 3	56,7	47,2	36,7	-9,5	-10,5
СОШ № 4	44,3	56,3	51,4	12,0	-4,8
СОШ № 5	50,8	46,3	49,8	-4,5	3,5
СОШ № 6	57,0	47,1	53,8	-9,9	6,6
СОШ № 7	48,1	37,8	49,0	-10,3	11,2
СОШ № 8	52,8	53,2	39,5		
СШ № 9	48,5	47,2	43,4	-1,3	-3,8
СШ №12	57,0	39,6	52,2	-17,4	12,6
СОШ №15	50,5	38,4	41,1	-12,1	2,7
СОШ №18	42,9	58,8	39,5		
СОШ №19	49,7	38,1	38,3	-11,6	0,2
СОШ №20	49,1	32,5	47,5	-16,6	15,0
СОШ №22	41,0	33,0	37,0	-8,0	4,0
СОШ №24	47,1	41,1	48,6	-6,0	7,5
СОШ №25	51,5	51,6	49,0	0,1	-2,6
СОШ №26	53,9	45,3	42,8	-8,6	-2,5
СОШ №27	48,5	42,9	45,1	-5,6	2,2
СОШ №29	52,4	53,4	50,2	1,0	-3,7
СШ №31	50,2	51,2	52,9	1,0	1,7
СОШ №32	47,6	37,7	53,1	-9,9	15,4
СОШ №44	46,0	43,2	47,8	-2,8	4,6
СОШ №45	56,1	61,1	58,1	5,0	-3,0
<b>Средний по СОШ</b>	<b>50,5</b>	<b>45,2</b>	<b>47,7</b>	<b>-5,3</b>	<b>2,5</b>
<b>Итого</b>	<b>53,7</b>	<b>49,0</b>	<b>52,1</b>	<b>-4,7</b>	<b>3,1</b>
значение среднего тестового балла <b>выше</b> ср.тестового балла по соответствующему типу ОУ				значение среднего тестового балла <b>ниже</b> результата прошлого года	
значение среднего тестового балла <b>ниже</b> ср.тестового балла по соответствующему типу ОУ				значение среднего тестового балла <b>выше</b> результата прошлого года	

**Значение среднего тестового балла в разрезе ОУ, реализующих программы по биологии на углубленном (профильном) изучения**

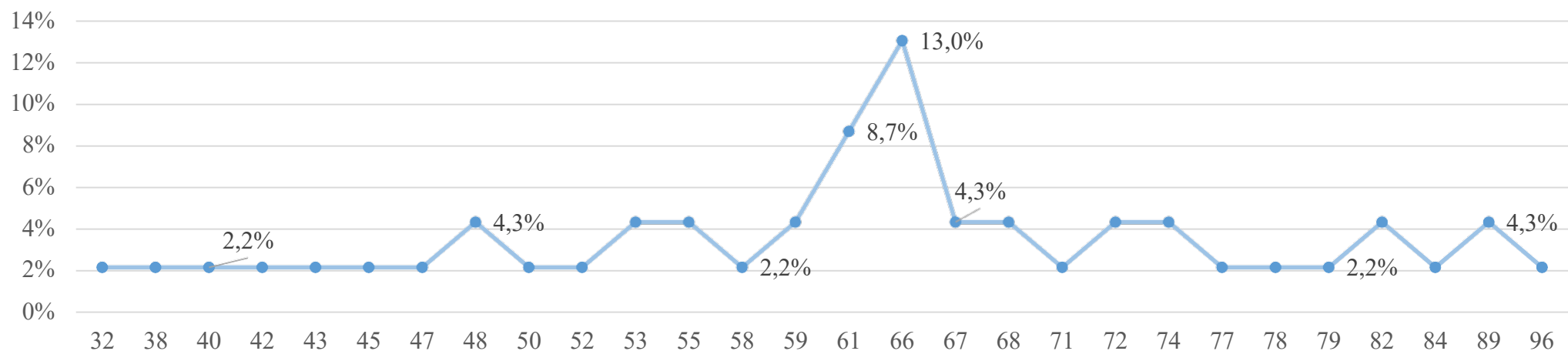
ОУ	Средний тестовый балл		
	По ОУ	Среди учащихся, изучавших предмет на <b>углубленном</b> (профильном) уровне	Среди учащихся, изучавших предмет на <b>базовом</b> уровне
Гимназия «Лаборатория Салахова»	62,4	63,7	43,0
Гимназия № 2	67,1	67,1	
Гимназия им. Ф.К. Салманова	61,3	66,1	44,3
Лицей № 1	64,1	65,0	45,0
СЕНЛ	67,9	67,1	72,0
Лицей № 3	57,4	65,6	44,7
СОШ №10 с УИОП	56,0	56,0	
СОШ №6	53,8	54,8	42,0
СОШ №29	50,2	49,8	59,0
СШ №31	52,9	54,4	42,0
СОШ №44	47,8	48,2	42,0
СОШ №45	58,1	56,4	64,2
<b>Средний тестовый балл</b>	<b>52,1</b>	<b>59,0</b>	<b>46,0</b>

 показатель выше среднего тестового балла среди ОУ, реализующих программы углубленного изучения биологии

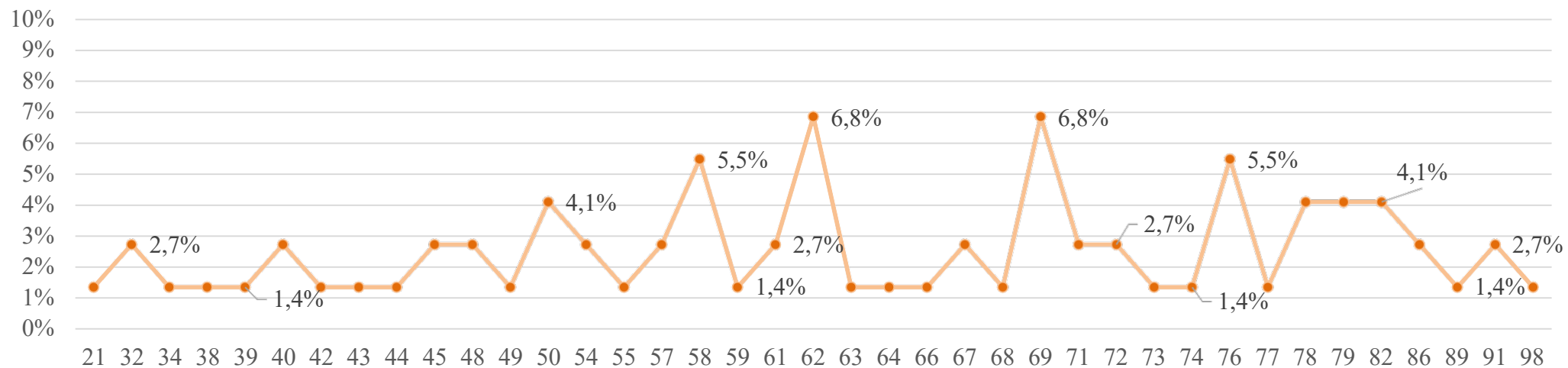


### Распределение тестового балла ЕГЭ по биологии по соответствующим типам ОУ

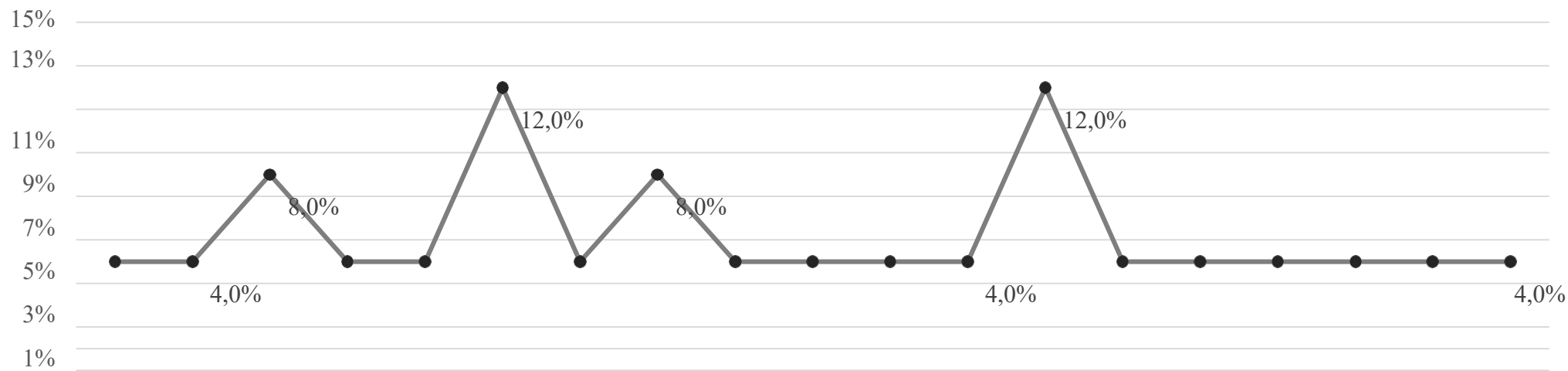
#### Распределение среднего тестового балла среди выпускников гимназий



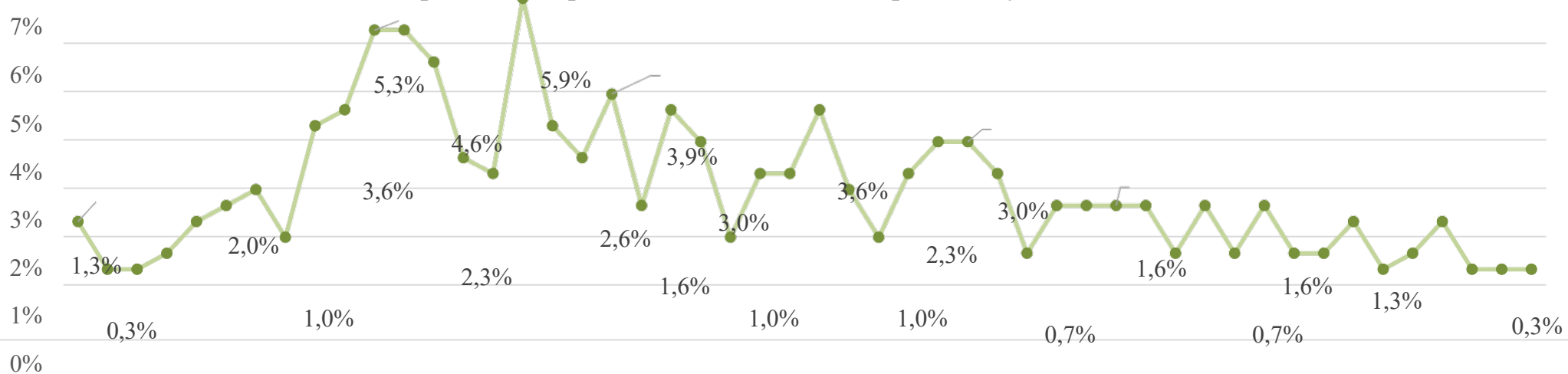
#### Распределение среднего тестового балла среди выпускников лицеев



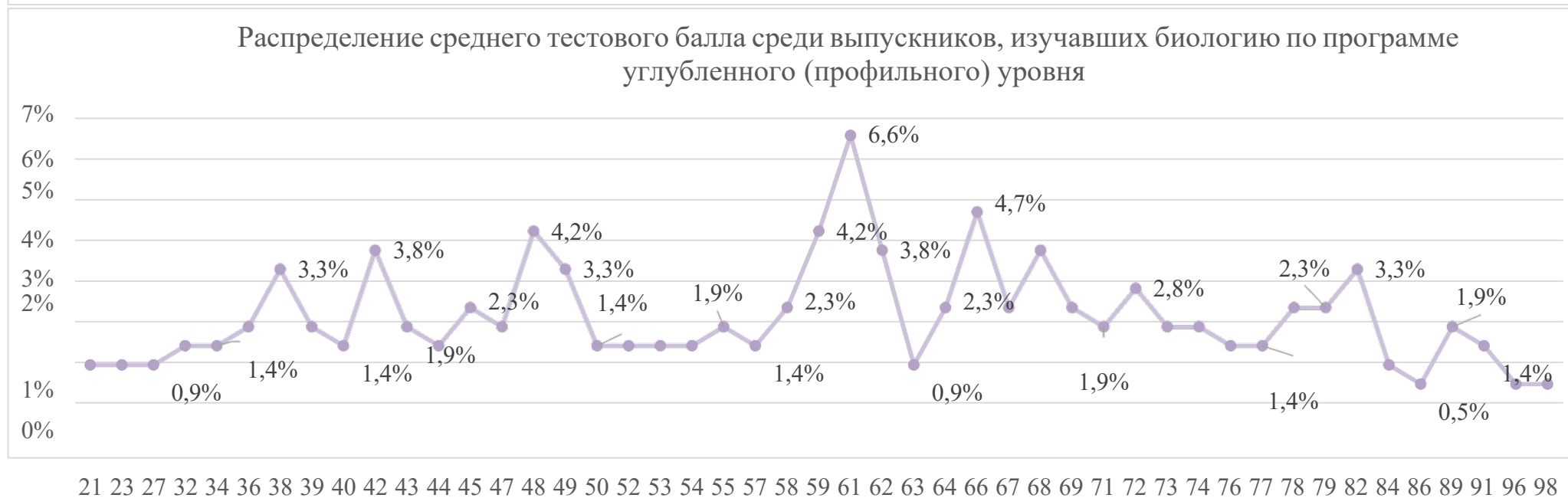
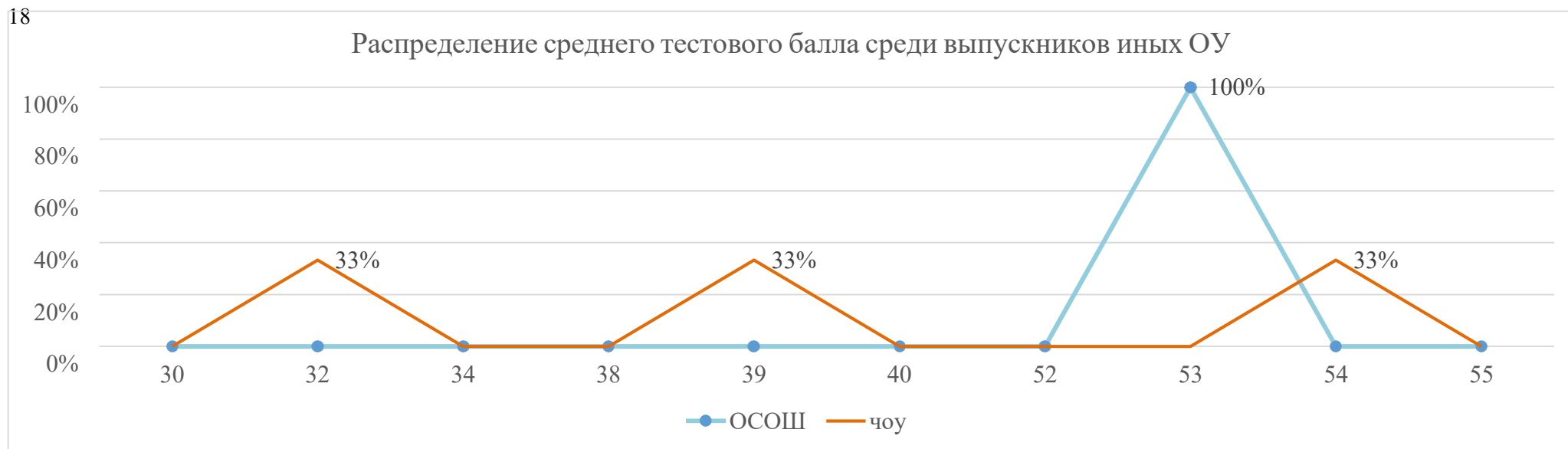
Распределение среднего тестового балла среди выпускников СОШ с УИОП



Распределение среднего тестового балла среди выпускников СОШ

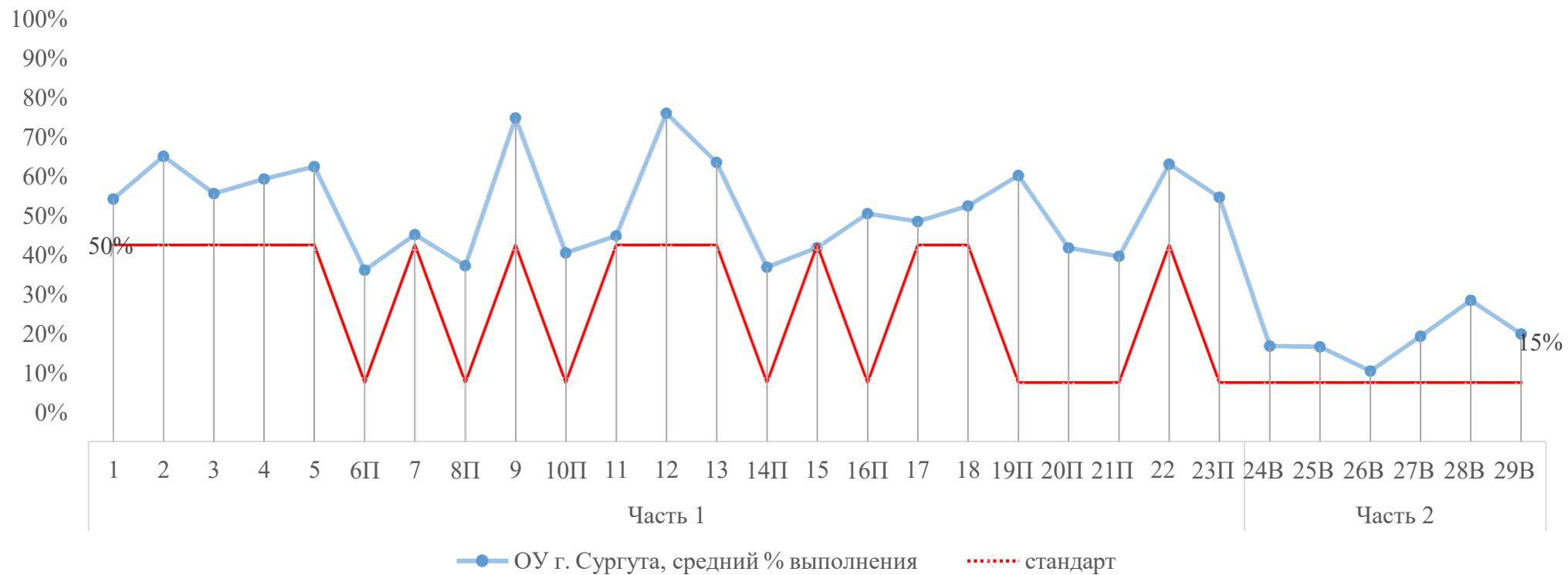


12 14 16 18 21 23 25 27 30 32 34 36 38 39 40 42 43 44 45 47 48 49 50 52 53 54 55 57 58 59 61 62 63 64 66 67 68 69 71 72 73 74 76 77 78 79 82 84 86 91



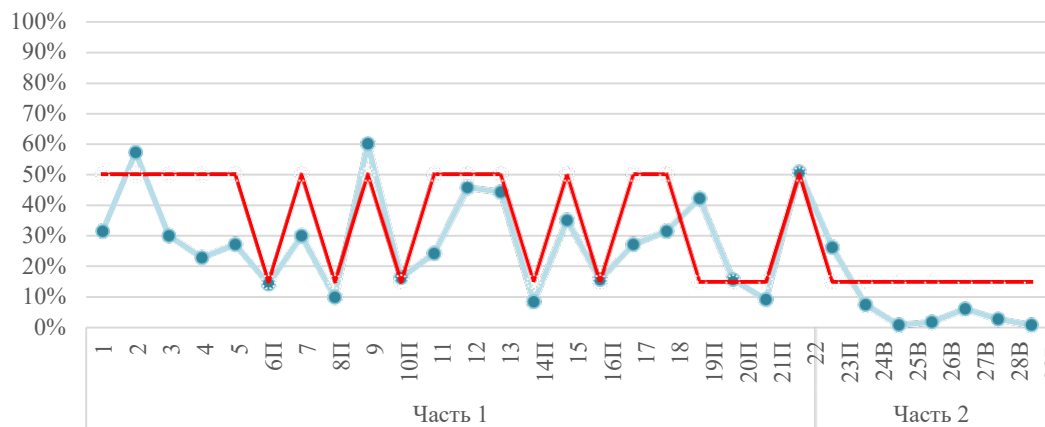
### Поэлементный анализ выполнения ЕГЭ по биологии

Решаемость КИМов ЕГЭ по биологии учащимися ОУ г. Сургута

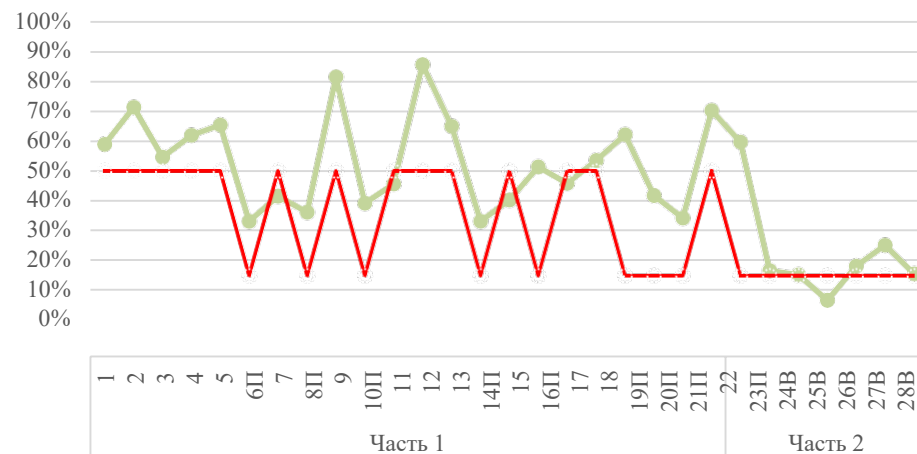


### Решаемость заданий КИМов ЕГЭ по биологии группами учащихся с разным уровнем подготовки

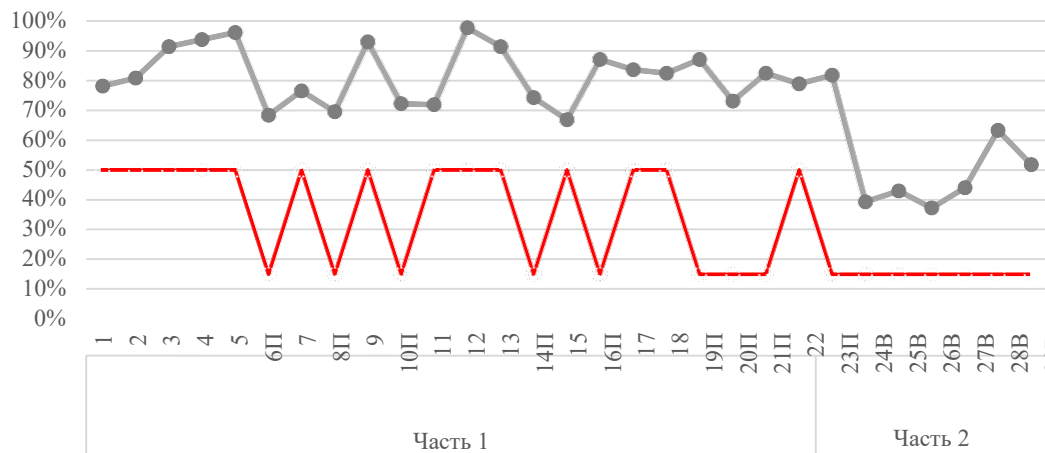
Решаемость заданий КИМов ЕГЭ учащимися с минимальным уровнем подготовки, не преодолевшими минимального балла и набравшими тестовые баллы в интервале 0-35



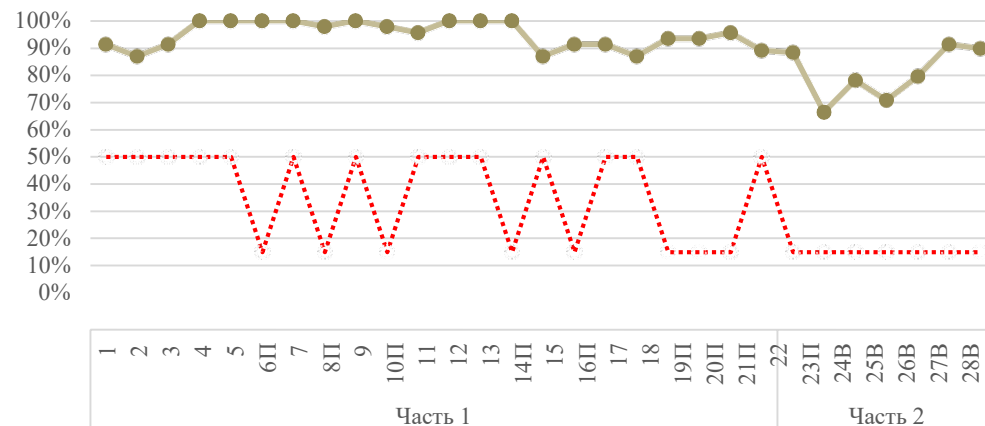
Решаемость заданий КИМов ЕГЭ учащимися с базовой подготовкой, набравшими тестовые баллы в интервале от 36 до 60



Решаемость заданий КИМов ЕГЭ учащимися с повышенным уровнем подготовки, набравшими тестовые баллы в интервале от 61 до 80



Решаемость заданий КИМов ЕГЭ учащимися с высоким уровнем подготовки, набравшими тестовые баллы в интервале от 81 до 100



стандарт

**Поэлементный анализ выполнения ЕГЭ по биологии в разрезе ОУ**

ОУ	Часть 1																					
	1	2	3	4	5	6П	7	8П	9	10П	11	12	13	14П	15	16П	17	18	19П	20П	21П	22
Гимназия «Лаборатория Салахова»	63%	75%	75%	88%	88%	63%	59%	50%	81%	47%	72%	94%	94%	41%	56%	63%	66%	72%	78%	63%	72%	84%
Гимназия № 2	75%	79%	92%	100%	83%	71%	67%	75%	100%	79%	63%	100%	100%	71%	67%	92%	71%	75%	79%	42%	83%	79%
Гимназия им. Ф.К. Салманова	83%	67%	61%	89%	72%	69%	61%	64%	78%	56%	69%	92%	83%	47%	56%	78%	75%	67%	86%	67%	69%	86%
Лицей № 1	96%	83%	74%	83%	87%	54%	61%	61%	96%	59%	67%	96%	78%	65%	67%	70%	65%	72%	72%	63%	74%	74%
СЕНЛ	83%	81%	83%	83%	92%	67%	71%	73%	83%	71%	67%	100%	92%	73%	73%	83%	83%	88%	90%	67%	67%	81%
Лицей № 3	61%	74%	78%	57%	83%	43%	54%	52%	91%	70%	65%	83%	65%	57%	54%	76%	67%	59%	63%	65%	54%	70%
Лицей им. г-м Хисматулина В.И.	67%	67%	100%	100%	100%	83%	67%	33%	67%	33%	50%	83%	100%	33%	50%	83%	67%	100%	100%	67%	50%	67%
СОШ №10 с УИОП	61%	78%	78%	78%	83%	37%	43%	41%	83%	46%	54%	100%	83%	57%	41%	52%	48%	61%	80%	37%	52%	83%
СОШ №46 с УИОП	50%	75%	50%	50%	50%	0%	50%	50%	50%	0%	25%	50%	50%	25%	50%	50%	0%	75%	75%	75%	25%	75%
НОУ ЧОУ	33%	83%	33%	33%	33%	33%	33%	50%	0%	17%	50%	67%	67%	17%	17%	50%	50%	50%	83%	17%	0%	100%
ОСОШ	100%	100%	100%	100%	0%	0%	100%	0%	100%	100%	50%	100%	100%	0%	50%	50%	0%	0%	100%	50%	50%	50%
ОУ	Часть 2																					
	23П	24В	25В	26В	27В	28В	29В															
Гимназия «Лаборатория Салахова»	85%	44%	42%	27%	46%	44%	48%															
Гимназия № 2	81%	31%	39%	28%	42%	64%	50%															
Гимназия им. Ф.К. Салманова	72%	37%	28%	28%	44%	35%	48%															
Лицей № 1	75%	48%	33%	33%	59%	51%	46%															
СЕНЛ	71%	38%	47%	42%	54%	58%	46%															
Лицей № 3	62%	28%	32%	33%	33%	49%	30%															
Лицей им. г-м Хисматулина В.И.	89%	11%	33%	11%	22%	56%	44%															
СОШ №10 с УИОП	71%	28%	25%	16%	36%	54%	46%															
СОШ №46 с УИОП	100%	0%	0%	0%	0%	17%	17%															
НОУ ЧОУ	78%	44%	22%	0%	0%	0%	0%															
ОСОШ	100%	67%	0%	0%	33%	67%	0%															
	ниже стандарта (базовый 50%), (повышенный, высокий 15%)																					
	выше стандарта (базовый 50%), (повышенный, высокий 15%)																					

**Поэлементный анализ выполнения ЕГЭ по биологии в разрезе ОУ**

ОУ	Часть 1																					
	1	2	3	4	5	6П	7	8П	9	10П	11	12	13	14П	15	16П	17	18	19П	20П	21П	22
СОШ №1	80%	75%	60%	50%	50%	45%	70%	40%	90%	45%	40%	85%	70%	25%	40%	55%	20%	65%	65%	60%	55%	70%
СОШ №3	41%	65%	29%	35%	53%	15%	38%	21%	76%	32%	41%	59%	53%	29%	38%	53%	18%	32%	47%	47%	35%	68%
СОШ №4	43%	71%	57%	57%	43%	50%	57%	64%	86%	50%	36%	100%	100%	36%	36%	79%	64%	100%	50%	57%	43%	64%
СОШ №5	91%	73%	55%	55%	73%	45%	41%	36%	82%	59%	45%	77%	91%	50%	23%	55%	55%	68%	55%	55%	45%	73%
СОШ №6	75%	92%	75%	67%	75%	38%	54%	46%	83%	42%	63%	83%	75%	38%	50%	42%	46%	46%	83%	58%	33%	67%
СОШ №7	55%	73%	73%	64%	73%	36%	45%	32%	82%	50%	41%	73%	45%	45%	41%	55%	32%	36%	55%	41%	55%	68%
СОШ №8	50%	75%	50%	0%	50%	0%	25%	25%	100%	50%	50%	50%	50%	50%	50%	50%	25%	0%	100%	50%	0%	50%
СШ №9	43%	71%	50%	57%	71%	43%	46%	21%	86%	29%	36%	86%	57%	29%	43%	46%	46%	32%	68%	50%	32%	64%
СШ №12	50%	79%	64%	79%	64%	50%	46%	39%	100%	25%	54%	89%	64%	54%	64%	54%	43%	68%	50%	46%	39%	64%
СТШ	56%	50%	56%	67%	44%	33%	39%	33%	67%	22%	33%	61%	67%	17%	50%	22%	44%	44%	50%	33%	39%	61%
СОШ №15	44%	72%	44%	56%	44%	22%	47%	31%	63%	38%	50%	47%	63%	34%	41%	44%	72%	41%	41%	34%	47%	47%
СОШ №18	64%	59%	36%	45%	55%	23%	50%	32%	55%	32%	50%	64%	73%	18%	41%	41%	27%	50%	50%	27%	27%	64%
СОШ №19	56%	67%	33%	44%	33%	17%	56%	22%	78%	28%	50%	72%	44%	22%	50%	39%	44%	39%	67%	28%	22%	67%
СОШ №20	50%	63%	50%	63%	88%	63%	44%	25%	63%	38%	50%	69%	75%	56%	50%	38%	38%	50%	69%	25%	38%	69%
СОШ №22	67%	50%	0%	67%	0%	17%	50%	0%	100%	33%	67%	33%	33%	67%	33%	0%	33%	33%	50%	33%	17%	83%
СОШ №24	60%	70%	40%	60%	80%	40%	50%	50%	90%	25%	60%	85%	40%	40%	25%	40%	60%	60%	50%	70%	40%	80%
СОШ №25	44%	78%	56%	63%	75%	47%	53%	44%	81%	38%	38%	81%	69%	34%	44%	47%	59%	72%	72%	50%	31%	69%
СОШ №26	42%	58%	50%	58%	67%	25%	42%	21%	100%	25%	38%	63%	50%	25%	29%	38%	71%	50%	63%	38%	38%	71%
СОШ №27	50%	75%	75%	33%	58%	38%	58%	46%	75%	29%	46%	96%	75%	25%	58%	50%	50%	67%	71%	8%	25%	67%
СОШ №29	48%	57%	74%	74%	83%	35%	57%	52%	70%	48%	41%	89%	70%	37%	46%	59%	65%	63%	63%	52%	48%	65%
СШ №31	58%	77%	67%	70%	73%	47%	48%	47%	88%	70%	45%	88%	70%	44%	48%	56%	53%	56%	76%	39%	41%	65%
СОШ №32	71%	64%	71%	71%	86%	50%	50%	64%	86%	57%	64%	93%	57%	64%	43%	57%	71%	64%	64%	57%	43%	64%
СОШ №44	73%	77%	60%	60%	60%	43%	33%	47%	80%	47%	50%	73%	60%	43%	50%	50%	57%	63%	63%	47%	33%	73%
СОШ №45	59%	73%	59%	77%	55%	45%	66%	39%	91%	61%	57%	98%	73%	55%	61%	84%	70%	66%	70%	61%	50%	68%
Общий итог	62%	73%	63%	67%	70%	44%	53%	45%	82%	48%	52%	84%	71%	44%	49%	58%	56%	60%	68%	49%	47%	71%

ниже стандарта (базовый 50%), (повышенный, высокий 15%)

выше стандарта (базовый 50%), (повышенный, высокий 15%)



ОУ	Часть 2						
	23П	24В	25В	26В	27В	28В	29В
СОШ №1	63%	17%	17%	10%	13%	23%	37%
СОШ №3	39%	12%	4%	4%	4%	4%	4%
СОШ №4	48%	10%	10%	14%	24%	33%	29%
СОШ №5	61%	36%	33%	9%	12%	33%	21%
СОШ №6	61%	19%	33%	22%	36%	44%	33%
СОШ №7	64%	30%	30%	15%	18%	42%	24%
СОШ №8	67%	17%	0%	17%	0%	0%	0%
СШ №9	60%	17%	5%	10%	10%	19%	10%
СШ №12	67%	38%	19%	14%	43%	29%	29%
СТШ	41%	11%	19%	11%	11%	26%	7%
СОШ №15	48%	4%	6%	10%	17%	38%	8%
СОШ №18	42%	12%	9%	6%	9%	18%	12%
СОШ №19	33%	7%	7%	4%	7%	19%	15%
СОШ №20	67%	21%	29%	25%	21%	38%	25%
СОШ №22	56%	0%	0%	22%	0%	0%	11%
СОШ №24	57%	7%	33%	7%	17%	20%	30%
СОШ №25	60%	15%	15%	13%	19%	31%	13%
СОШ №26	56%	17%	17%	6%	14%	17%	11%
СОШ №27	53%	11%	8%	14%	11%	17%	3%
СОШ №29	59%	19%	26%	12%	16%	36%	26%
СШ №31	64%	25%	25%	16%	29%	37%	24%
СОШ №32	48%	19%	33%	10%	14%	29%	29%
СОШ №44	53%	24%	16%	11%	18%	9%	16%
СОШ №45	68%	27%	33%	26%	30%	62%	35%
Общий итог	62%	24%	24%	18%	27%	36%	27%

ниже стандарта (базовый 50%), (повышенный, высокий 15%)

выше стандарта (базовый 50%), (повышенный, высокий 15%)

**Поэлементный анализ выполнения ЕГЭ по биологии учащимися, изучавшими предмет по программе углублённого (профильного) уровня, в разрезе ОУ**

ОУ	Часть 1																					
	1	2	3	4	5	6П	7	8П	9	10П	11	12	13	14П	15	16П	17	18	19П	20П	21П	22
Гимназия «Лаборатория Салахова»	60%	73%	80%	87%	87%	63%	60%	53%	87%	50%	77%	93%	100%	43%	60%	63%	67%	73%	80%	67%	70%	83%
Гимназия № 2	75%	79%	92%	100%	83%	71%	67%	75%	100%	79%	63%	100%	100%	71%	67%	92%	71%	75%	79%	42%	83%	79%
Гимназия им. Ф.К. Салманова	86%	68%	64%	100%	86%	86%	68%	64%	79%	64%	71%	96%	100%	54%	61%	79%	86%	75%	93%	71%	79%	86%
Лицей № 1	95%	84%	73%	82%	86%	55%	61%	64%	95%	61%	70%	95%	77%	66%	68%	70%	68%	73%	73%	64%	75%	73%
СЕНЛ	80%	80%	80%	85%	90%	68%	70%	75%	80%	65%	63%	100%	90%	73%	73%	80%	80%	88%	88%	70%	65%	78%
Лицей № 3	71%	82%	93%	79%	93%	54%	71%	68%	93%	89%	68%	86%	79%	68%	61%	82%	79%	64%	75%	86%	68%	71%
СОШ № 10 с УИОП	61%	78%	78%	78%	83%	37%	43%	41%	83%	46%	54%	100%	83%	57%	41%	52%	48%	61%	80%	37%	52%	83%
СОШ № 6	73%	91%	73%	64%	73%	41%	55%	50%	82%	41%	64%	82%	82%	36%	50%	45%	50%	50%	82%	64%	36%	68%
СШ № 31	55%	78%	72%	72%	76%	47%	50%	52%	90%	76%	50%	88%	72%	45%	52%	60%	57%	62%	72%	40%	40%	67%
СОШ № 29	50%	57%	73%	73%	82%	36%	55%	50%	68%	50%	39%	89%	68%	34%	45%	57%	64%	64%	61%	55%	45%	66%
СОШ № 45	61%	72%	56%	78%	50%	42%	64%	31%	89%	56%	50%	97%	72%	56%	58%	86%	72%	58%	67%	67%	47%	67%
СОШ № 44	79%	79%	64%	57%	64%	46%	36%	50%	79%	50%	50%	75%	57%	43%	50%	46%	57%	64%	61%	43%	36%	75%
Общий итог	69%	76%	74%	79%	79%	52%	57%	55%	85%	61%	58%	92%	80%	54%	57%	67%	66%	67%	75%	57%	57%	74%

ОУ	Часть 2						
	23П	24В	25В	26В	27В	28В	29В
Гимназия «Лаборатория Салахова»	89%	44%	44%	29%	49%	47%	47%
Гимназия № 2	81%	31%	39%	28%	42%	64%	50%
Гимназия им. Ф.К. Салманова	81%	45%	29%	36%	48%	43%	60%
Лицей № 1	76%	50%	35%	35%	62%	53%	47%
СЕНЛ	73%	38%	45%	40%	53%	60%	43%
Лицей № 3	79%	36%	33%	45%	50%	57%	43%
СОШ № 10 с УИОП	71%	28%	25%	16%	36%	54%	46%
СОШ № 6	64%	21%	30%	24%	39%	48%	36%
СШ № 31	64%	28%	28%	18%	30%	38%	28%
СОШ № 29	59%	20%	24%	12%	17%	35%	26%
СОШ № 45	69%	26%	35%	22%	33%	65%	33%
СОШ № 44	52%	26%	17%	12%	17%	10%	17%
Общий итог	71%	33%	32%	26%	39%	48%	39%

ниже стандарта (базовый 50%), (повышенный, высокий 15%)

выше стандарта (базовый 50%), (повышенный, высокий 15%)