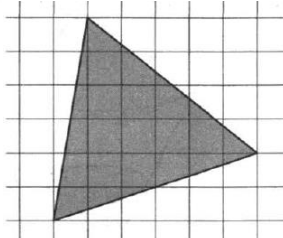
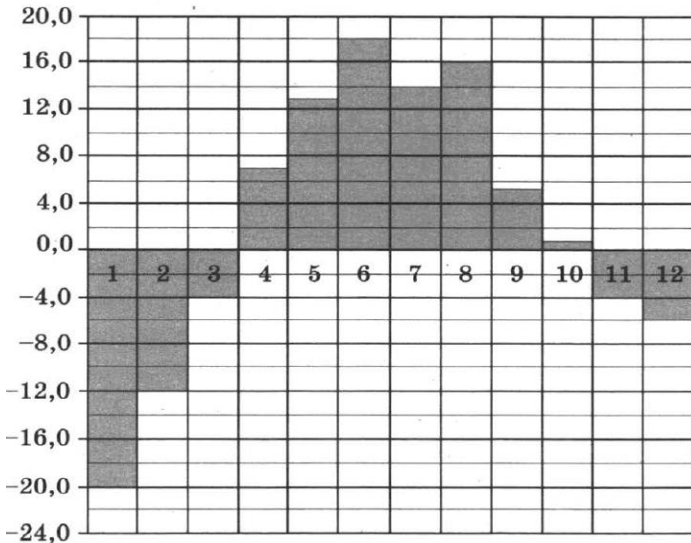


Вариант 7
Часть 1

Ответом к заданиям 1–12 является целое число или конечная десятичная дробь. Запишите число в поле ответа в тексте работы, затем перенесите его в бланк ответов № 1 справа от номера соответствующего задания, начиная с первой клеточки. Каждую цифру, знак «минус» и запятую пишите в отдельной клеточке в соответствии с приведёнными в бланке образцами. Единицы измерений писать не нужно.

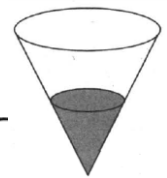
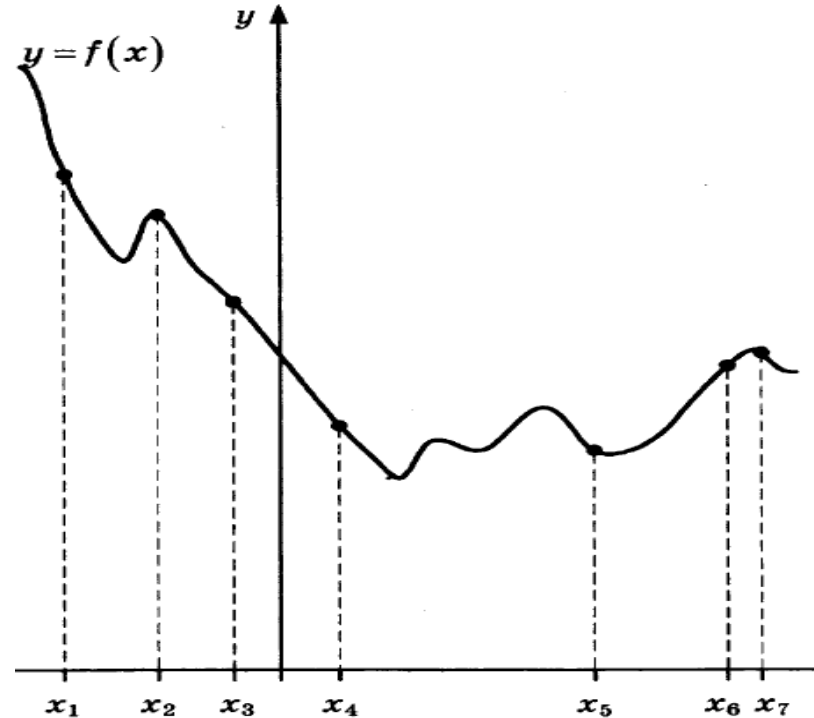
1. Диагональ экрана телевизора равна 21 дюйму. Выразите эту величину в сантиметрах. Считайте, что 1 дюйм равен 2,54 см. Результат округлите до целого числа сантиметров.
2. На диаграмме показана среднемесячная температура воздуха в Екатеринбурге (Свердловске) за каждый месяц 1973 года. По горизонтали указываются месяцы, по вертикали — температура в градусах Цельсия. Определите по диаграмме наименьшую среднемесячную температуру в период с мая по декабрь 1973 года включительно. Ответ дайте в градусах Цельсия.



3. На клетчатой бумаге с размером клетки 1×1 изображён треугольник. Найдите его площадь.
4. В случайном эксперименте бросают две игральные кости. Найдите вероятность того, что разность выпавших очков равна 1 или 2.

5. Найдите корень уравнения $\left(\frac{1}{2}\right)^{6-2x} = 4^{2x}$.

6. В треугольнике ABC угол C равен 90° , $AB = 9$, $\operatorname{tg} A = \frac{5}{\sqrt{20}}$. Найдите AC .
7. На рисунке изображены график функции $y = f(x)$ и семь точек на оси абсцисс: $x_1, x_2, x_3, x_4, x_5, x_6, x_7$. В скольких из этих точек производная функции $f(x)$ отрицательна?



8. В сосуде, имеющем форму конуса, уровень жидкости достигает $\frac{1}{2}$ высоты. Объём жидкости равен 54 мл. Сколько миллилитров жидкости нужно долить, чтобы полностью наполнить сосуд?
9. Найдите значение выражения $(252^2 - 23^2) : 275$.
10. Наблюдатель, находящийся на высоте h м над поверхностью земли, видит линию горизонта на расстоянии l км, которое можно найти по формуле $l = \sqrt{\frac{Rh}{500}}$, где $R = 6400$ км — радиус Земли.

Человек, стоящий на пляже, видит горизонт на расстоянии 4,8 километра. К пляжу ведёт лестница, каждая ступенька которой имеет высоту 10 см. На сколько ступенек ему нужно подняться, чтобы он увидел горизонт на расстоянии 6,4 километра?

11. Если смешать 45-процентный раствор кислоты и 97-процентный раствор этой же кислоты и добавить 10 кг чистой воды, получится 62-процентный раствор кислоты. Если бы вместо 10 кг воды добавили 10 кг 50-процентного раствора той же кислоты, то получили бы 72-процентный раствор кислоты. Сколько килограммов 45-процентного раствора использовали для получения смеси?

12. Найдите точку максимума функции $y = -\frac{x}{x^2 + 144}$.

Часть 2

Для записи решений и ответов на задания 13–19 используйте бланк ответов № 2. Запишите сначала номер выполняемого задания (13, 14 и т.д.), а затем полное обоснованное решение и ответ. Ответы записывайте чётко и разборчиво.

13. а) Решите уравнение $\cos x + \sqrt{\frac{2-\sqrt{2}}{2}} \cdot (\sin x + 1) = 0$.
 б) Найдите его корни, принадлежащие отрезку $\left[-\frac{11\pi}{2}; -4\pi\right]$.
14. На ребре AA_1 прямоугольного параллелепипеда $ABCD A_1 B_1 C_1 D_1$ взята точка E так, что $A_1 E : EA = 3 : 1$, на ребре BB_1 — точка F так, что $B_1 F : FB = 1 : 3$, а на ребре $B_1 C_1$ — точка T так, что $B_1 T : TC_1 = 1 : 2$. Известно, что $AB = 4$, $AD = 3$, $AA_1 = 4$.
 а) Докажите, что плоскость EFT проходит через вершину D_1 .
 б) Найдите угол между плоскостью EFT и плоскостью $BB_1 C_1$.

15. Решите неравенство $\sqrt[5]{32^{4x-3}} < \sqrt[16]{\frac{2x+1}{x}}$.

16. Прямая, проходящая через середину M гипотенузы AB прямоугольного треугольника ABC , перпендикулярна CM и пересекает катет AC в точке K . При этом $AK : KC = 1 : 2$.
 а) Докажите, что $\angle BAC = 30^\circ$.
 б) Пусть прямые MK и BC пересекаются в точке P , а прямые AP и BK — в точке Q . Найдите KQ , если $BC = 3\sqrt{2}$.

17. 15 января планируется взять кредит в банке на 5 месяцев. Условия его возврата таковы:
 — 1-го числа каждого месяца долг возрастает на 5% по сравнению с концом предыдущего месяца;
 — со 2-го по 14-е число каждого месяца необходимо выплатить часть долга;
 — 15-го числа каждого месяца долг должен быть на одну и ту же сумму меньше долга на 15-е число предыдущего месяца.
 Сколько процентов от суммы кредита составляет общая сумма денег, которую нужно выплатить банку за весь срок кредитования?

18. Найдите все значения a , при каждом из которых уравнение

$$(x^2 + x + 2a^2 + 1)^2 = 8a^2(x^2 + x + 1)$$

имеет ровно один корень.

19. Конечная возрастающая последовательность a_1, a_2, \dots, a_n состоит из $n \geq 3$ различных натуральных чисел, причём при всех натуральных $k \leq n - 2$ выполнено равенство $5a_{k+2} = 6a_{k+1} - a_k$.
 а) Приведите пример такой последовательности при $n = 5$.
 б) Может ли в такой последовательности при некотором $n \geq 3$ выполняться равенство $4a_n = 5a_2 - a_1$?
 в) Какое наименьшее значение может принимать a_1 , если $a_n = 286$?