

**Результаты основного государственного
экзамена в городе Сургуте в 2023 году**

Количество участников по предметам за три учебных года

Предмет	Кол-во участников ОГЭ						Динамика по отношению к 2020/21 уч. году	Динамика по отношению к 2021/22 уч. году
	2020/21		2021/22		2022/23			
	чел.	%	чел.	%	чел.	%		
<i>Обязательные предметы</i>								
Математика	4370	99%	4485	100%	4495	100%	1%	0%
Русский язык	4362	99%	4484	100%	4497	100%	1%	0%
Общее количество	8732		8969		8992			
<i>Предметы по выбору</i>								
Предмет	2018/19		2021/22		2022/23		Динамика по отношению к 2018/19 уч. году	Динамика по отношению к 2021/22 уч. году
	чел.	%	чел.	%	чел.	%		
История	137	3%	131	3%	123	3%	0%	0%
География	1295	32%	1649	37%	1618	36%	5%	-1%
Биология	909	22%	973	22%	856	19%	-1%	-3%
Физика	690	17%	573	13%	503	11%	-4%	-2%
Иностранный язык	413	10%	489	11%	444	10%	1%	-1%
Химия	565	14%	485	11%	440	10%	-3%	-1%
Литература	93	2%	143	3%	120	3%	1%	-1%
Обществознание	2116	52%	2440	54%	2533	56%	2%	2%
Информатика и ИКТ	1868	46%	2076	46%	2336	52%	0%	6%
Общее количество	16818		17928		17965			

Биология

Краткая характеристика содержания КИМ

Работа включала в себя 26 заданий и состояла из двух частей. Часть 1 содержала 21 задание с кратким ответом. Часть 2 содержала 5 заданий с развернутым ответом.

Распределение заданий экзаменационной работы по частям и типам заданий с учетом максимального первичного балла каждой части и работы в целом приводится в таблице.

Таблица

Распределение заданий по частям экзаменационной работы

Части работы	Количество заданий	Максимальный первичный балл	Процент максимального первичного балла за выполнение заданий данной части от максимального первичного балла за всю работу, равного 45	Тип заданий
Часть 1	21	35	73	Задания с кратким ответом
Часть 2	5	13	27	Задания с развернутым ответом
Итого	26	48	100	

Таблица

Изменения в КИМ 2023 года по сравнению с 2022 годом

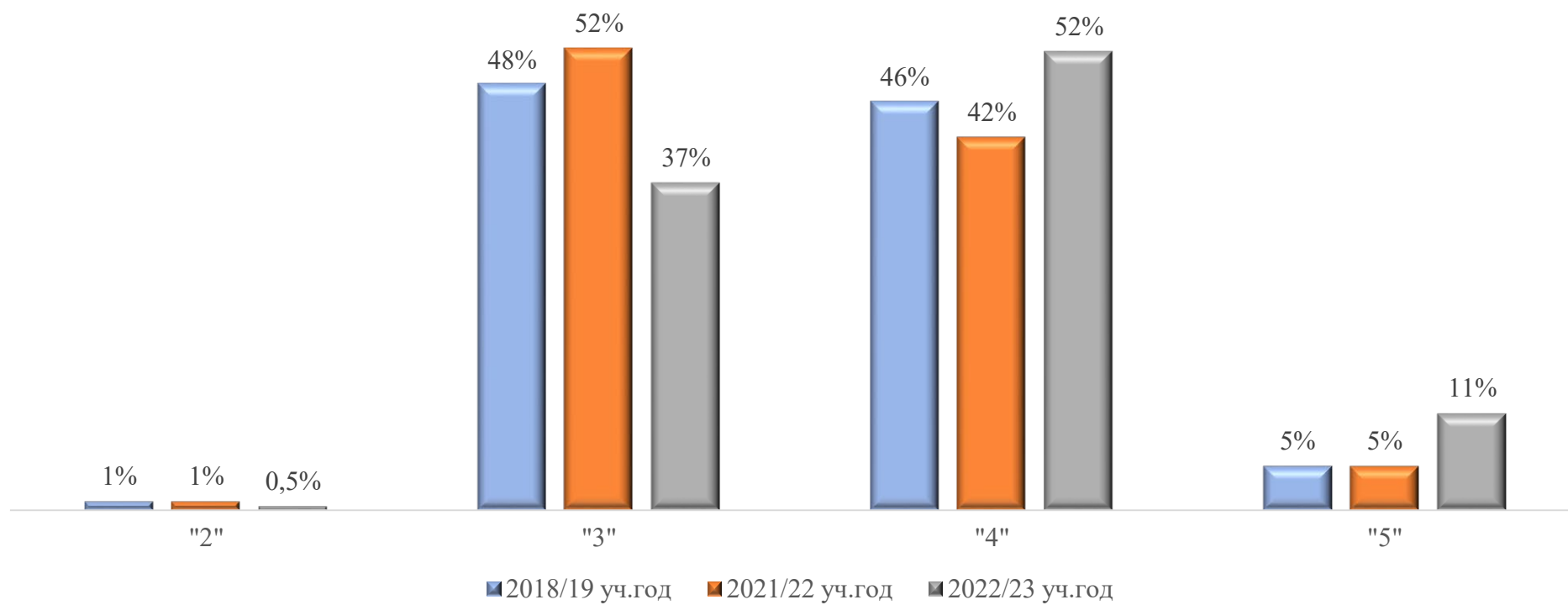
Все изменения связаны со структурой и содержанием части 1 КИМ, в части 2 изменений нет.

- 1) Общее количество заданий сократилось: 26 вместо 29.
- 2) Количество заданий первой части сократилось с 24 до 21.
- 3) Линии 1, 3–5, 7–13, 15, 17, 18 сохранились, но изменили свои позиции. Включены новые линии 2, 6, 14, 16, 19–20, которые были представлены в 2020 году в перспективной модели КИМ и апробированы.
- 4) В линии 21 представлены задания по формату задания 2 ЕГЭ.
- 5) Максимальный первичный балл увеличился с 45 в 2022 г. до 48.
- 6) Время выполнения экзаменационной работы сокращено с 3 часов (180 минут) до 2,5 часов (150 минут).

Результаты участников ОГЭ по биологии
Участие в ОГЭ по учебному предмету в сравнении за два учебных года

ОУ	2021/2022 уч. год			2022/2023 уч. год			динамика по отношению к 2021/22 уч.г, %
	Общее количество участников ОГЭ	из них приняли участие в ОГЭ по предмету		Общее количество участников ОГЭ	из них приняли участие в ОГЭ по предмету		
		чел.	чел.		%	чел.	
Гимназия № 1	106	27	25%	103	21	20%	-5%
Гимназия № 2	94	22	23%	86	20	23%	0%
Гимназия № 3	108	32	30%	120	32	27%	-3%
Лицей № 1	94	20	21%	102	24	24%	2%
СЕНЛ	90	12	13%	110	19	17%	4%
Лицей № 3	104	24	23%	114	30	26%	3%
Лицей № 4	122	28	23%	74	19	26%	3%
СОШ № 10 с УИОП	131	38	29%	113	45	40%	11%
СОШ № 46 с УИОП	98	12	12%	127	17	13%	1%
ОСОШ	23	1	4%	34	1	3%	-1%
ЧОУ	42	13	31%	35	5	14%	-17%
СТШ	231	42	18%	211	30	14%	-4%
СОШ № 1	103	13	13%	101	10	10%	-3%
СОШ № 3	105	26	25%	103	15	15%	-10%
СОШ № 4	59	32	54%	47	3	6%	-48%
СОШ №5	186	27	15%	161	25	16%	1%
СОШ № 6	76	27	36%	84	18	21%	-14%
СОШ № 7	98	32	33%	87	25	29%	-4%
СОШ № 8	70	19	27%	76	15	20%	-7%
СШ № 9	197	27	14%	221	45	20%	7%
СШ № 12	152	27	18%	153	40	26%	8%
СОШ № 15	140	33	24%	106	19	18%	-6%
СОШ № 18	141	45	32%	126	29	23%	-9%
СОШ № 19	172	25	15%	181	31	17%	3%
СОШ № 20	146	31	21%	177	31	18%	-4%
СОШ № 22	137	44	32%	129	11	9%	-24%
СОШ № 24	73	16	22%	49	8	16%	-6%
СОШ № 25	84	9	11%	99	26	26%	16%
СОШ № 26	138	25	18%	123	30	24%	6%
СОШ № 27	155	16	10%	153	17	11%	1%
СОШ № 29	142	28	20%	141	31	22%	2%
СШ № 31	189	75	40%	305	68	22%	-17%
СОШ № 32	216	38	18%	180	20	11%	-6%
СОШ № 44	228	33	14%	239	31	13%	-2%
СОШ № 45	237	54	23%	229	45	20%	-3%
Общее количество по городу	4487	973	22%	4499	856	19%	-3%

Динамика результатов ОГЭ по учебному предмету за три учебных года



Результаты ОГЭ по учебному предмету в разрезе ОУ

ОУ	Итого	"2"		"3"		"4"		"5"		Качество знаний по ОУ (%)	Качество знаний по ХМАО (%)
		кол-во	%	кол-во	%	кол-во	%	кол-во	%		
Гимназия № 1	21		0,0%	3	14,3%	8	38,1%	10	47,6%	85,7%	73,1%
Гимназия № 2	20		0,0%	5	25,0%	13	65,0%	2	10,0%	75,0%	
Гимназия № 3	32		0,0%	5	15,6%	25	78,1%	2	6,3%	84,4%	
Итого по гимназиям	73	0	0,0%	13	17,8%	46	63,0%	14	19,2%	82,2%	
Лицей № 1	24		0,0%	6	25,0%	10	41,7%	8	33,3%	75,0%	84,2%
СЕНЛ	19		0,0%	1	5,3%	16	84,2%	2	10,5%	94,7%	
Лицей № 3	30	1	3,3%	7	23,3%	16	53,3%	6	20,0%	73,3%	
Лицей № 4	19		0,0%	3	15,8%	14	73,7%	2	10,5%	84,2%	
Итого по лицеям	92	1	1,1%	17	18,5%	56	60,9%	18	19,6%	80,4%	
СОШ № 10 с УИОП	45		0,0%	10	22,2%	23	51,1%	12	26,7%	77,8%	61,0%
СОШ № 46 с УИОП	17		0,0%	5	29,4%	9	52,9%	3	17,6%	70,6%	
Итого по СОШ с УИОП	62	0	0,0%	15	24,2%	32	51,6%	15	24,2%	75,8%	
ОСОШ	1		0,0%	1	100,0%		0,0%		0,0%	0,0%	
ЧОУ	5		0,0%	2	40,0%	3	60,0%		0,0%	60,0%	
Итого по иным ОУ	6	0	0,0%	3	50,0%	3	50,0%	0	0,0%	50,0%	
СОШ № 1	10		0,0%	1	10,0%	6	60,0%	3	30,0%	90,0%	53,9%
СОШ № 3	15		0,0%	7	46,7%	8	53,3%		0,0%	53,3%	
СОШ № 4	3		0,0%	1	33,3%	2	66,7%		0,0%	66,7%	
СОШ № 5	25		0,0%	11	44,0%	11	44,0%	3	12,0%	56,0%	
СОШ № 6	18		0,0%	8	44,4%	10	55,6%		0,0%	55,6%	
СОШ № 7	25	1	4,0%	15	60,0%	8	32,0%	1	4,0%	36,0%	
СОШ № 8	15		0,0%	4	26,7%	11	73,3%		0,0%	73,3%	
СП № 9	45		0,0%	23	51,1%	20	44,4%	2	4,4%	48,9%	
СП № 12	40	1	2,5%	16	40,0%	18	45,0%	5	12,5%	57,5%	
СТШ	30		0,0%	7	23,3%	19	63,3%	4	13,3%	76,7%	
СОШ № 15	19		0,0%	5	26,3%	11	57,9%	3	15,8%	73,7%	
СОШ № 18	29		0,0%	19	65,5%	10	34,5%		0,0%	34,5%	
СОШ № 19	31		0,0%	10	32,3%	19	61,3%	2	6,5%	67,7%	
СОШ № 20	31		0,0%	17	54,8%	12	38,7%	2	6,5%	45,2%	
СОШ № 22	11		0,0%	8	72,7%	3	27,3%		0,0%	27,3%	
СОШ № 24	8		0,0%	5	62,5%	3	37,5%		0,0%	37,5%	
СОШ № 25	26		0,0%	16	61,5%	10	38,5%		0,0%	38,5%	
СОШ № 26	30		0,0%	13	43,3%	16	53,3%	1	3,3%	56,7%	
СОШ № 27	17		0,0%	8	47,1%	8	47,1%	1	5,9%	52,9%	
СОШ № 29	31		0,0%	15	48,4%	12	38,7%	4	12,9%	51,6%	
СП № 31	68		0,0%	21	30,9%	42	61,8%	5	7,4%	69,1%	
СОШ № 32	20		0,0%	16	80,0%	3	15,0%	1	5,0%	20,0%	
СОШ № 44	31		0,0%	7	22,6%	19	61,3%	5	16,1%	77,4%	
СОШ № 45	45		0,0%	15	33,3%	25	55,6%	5	11,1%	66,7%	
Итого по СОШ	623	2	0,3%	268	43,0%	306	49,1%	47	7,5%	56,7%	
Итого	856	3	0,4%	316	36,9%	443	51,8%	94	11,0%	62,7%	

Сравнительный анализ значения средней отметки по ОГЭ по биологии за три учебных года

ОУ	2018/19	2021/22	2022/23	динамика изменений	
				по отношению к	по отношению к 2021/22
Гимназия № 1	4,1	3,8	4,3	-0,3	0,5
Гимназия № 2	3,8	3,8	3,9	0,0	0,1
Гимназия № 3	4,1	3,8	3,9	-0,3	0,1
Среднее по гимназиям	4,0	3,8	4,0	-0,2	0,2
Лицей № 1	3,9	3,8	4,1	-0,1	0,3
СЕНЛ	3,7	4,1	4,1	0,4	0,0
Лицей № 3	3,6	3,5	3,9	-0,1	0,4
Лицей № 4	3,6	3,6	3,9	0,0	0,3
Среднее по лицеям	3,7	3,8	4,0	0,0	0,2
СОШ № 10 с УИОП	3,8	4,0	4,0	0,2	0,0
СОШ № 46 с УИОП	4,1	3,8	3,9	-0,3	0,1
Среднее по СОШ с УИОП	4,0	3,9	4,0	-0,1	0,1
ОСОШ	3,0	3,0	3,0	0,0	0,0
ЧОУ	3,2	3,4	3,6	0,2	0,2
Среднее по иным ОУ	3,1	3,2	3,3	0,1	0,1
СТШ	3,4	3,7	3,9	0,3	0,2
СОШ № 1	4,0	3,8	4,2	-0,2	0,4
СОШ № 3	3,4	3,3	3,5	-0,1	0,2
СОШ № 4	3,3	3,3	3,7	0,0	0,4
СОШ № 5	3,8	3,4	3,7	-0,4	0,3
СОШ № 6	3,9	3,2	3,6	-0,7	0,4
СОШ № 7	3,4	3,3	3,4	-0,1	0,1
СОШ № 8	3,4	3,7	3,7	0,3	0,0
СШ № 9	3,4	3,3	3,5	-0,1	0,2
СШ № 12	3,7	3,5	3,7	-0,2	0,2
СОШ № 15	3,4	3,5	3,9	0,1	0,4
СОШ № 18	3,1	3,3	3,3	0,2	0,0
СОШ № 19	3,3	3,4	3,7	0,1	0,3
СОШ № 20	3,2	3,3	3,5	0,1	0,2
СОШ № 22	3,1	3,2	3,3	0,1	0,1
СОШ № 24	3,5	3,5	3,4	0,0	-0,1
СОШ № 25	3,5	3,8	3,4	0,3	-0,4
СОШ № 26	3,1	3,4	3,6	0,3	0,2
СОШ № 27	3,8	3,9	3,6	0,1	-0,3
СОШ № 29	3,5	3,6	3,6	0,1	0,0
СШ № 31	3,4	3,3	3,8	-0,1	0,5
СОШ № 32	3,5	3,4	3,3	-0,1	-0,2
СОШ № 44	3,6	3,5	3,9	-0,1	0,4
СОШ № 45	3,6	3,6	3,8	0,0	0,2
Среднее по СОШ	3,5	3,5	3,6	0,0	0,2
По городу	3,5	3,5	3,7	0,0	0,2

значение среднего показателя ОУ ниже ср. показателя по соответствующему типу ОУ

значение среднего показателя балла ОУ выше ср. показателя по соответствующему типу ОУ

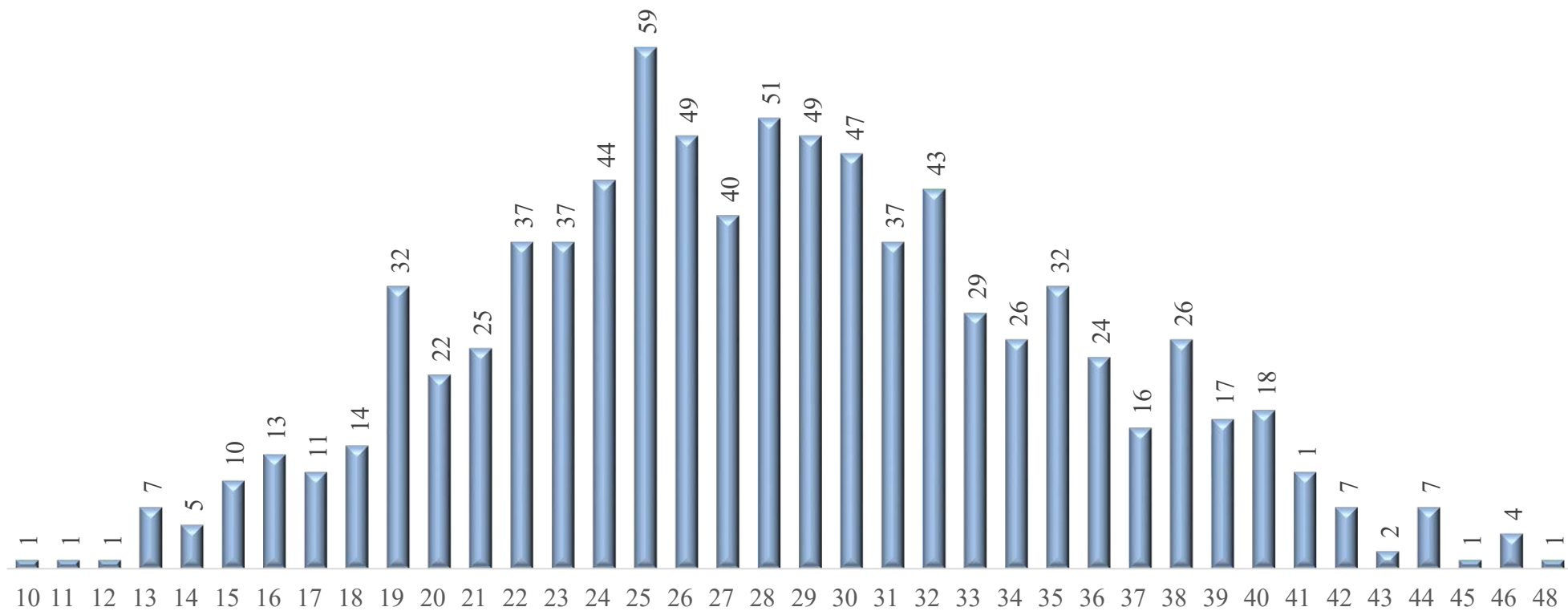
Сравнительный анализ значения среднего первичного балла по ОГЭ по биологии за три учебных года

ОУ	2018/19	2021/22	2022/23	динамика изменений	
				по отношению к 2018/19	по отношению к 2021/22
Гимназия № 1	33,3	28,9	34,9	4,4	6,0
Гимназия № 2	28,1	27,0	29,0	1,1	2,0
Гимназия № 3	31,8	27,3	30,0	4,5	2,7
Среднее по гимназиям	31,1	27,7	31,3	3,3	3,5
Лицей № 1	30,8	26,4	33,2	4,4	6,8
СЕНЛ	28,0	31,5	30,9	3,5	-0,6
Лицей № 3	26,7	24,5	30,9	2,2	6,4
Лицей № 4	26,5	26,2	29,7	0,3	3,5
Среднее по лицеям	28,0	27,2	31,2	0,8	4,0
СОШ № 10 с УИОП	27,3	29,7	31,4	2,4	1,7
СОШ № 46 с УИОП	32,6	28,1	29,9	4,5	1,8
Среднее по СОШ с УИОП	30,0	28,9	30,6	1,1	1,7
ОСОШ	19,5	22,5	13,0	3,0	-9,5
ЧОУ	22,6	23,6	24,2	1,0	0,6
Среднее по иным ОУ	21,1	23,1	18,6	2,0	4,5
СТШ	24,1	26,0	29,7	1,9	3,7
СОШ № 1	31,5	28,8	31,4	2,7	2,6
СОШ № 3	24,3	22,0	25,8	2,3	3,8
СОШ № 4	23,2	22,4	28,0	0,8	5,6
СОШ № 5	27,9	22,7	27,2	5,2	4,5
СОШ № 6	29,2	20,8	25,2	8,4	4,4
СОШ № 7	25,7	22,5	23,3	3,2	0,8
СОШ № 8	24,8	26,1	29,2	1,3	3,1
СШ № 9	22,9	21,4	26,0	1,5	4,6
СШ № 12	28,4	24,4	27,8	4,0	3,4
СОШ № 15	25,2	24,2	30,6	1,0	6,4
СОШ № 18	20,0	22,8	24,0	2,8	1,2
СОШ № 19	23,1	22,8	27,3	0,3	4,5
СОШ № 20	21,5	22,8	26,7	1,3	3,9
СОШ № 22	20,7	20,8	25,2	0,1	4,4
СОШ № 24	24,2	24,6	25,9	0,4	1,3
СОШ № 25	25,1	28,0	23,3	2,9	4,7
СОШ № 26	21,4	22,0	25,9	0,6	3,9
СОШ № 27	28,5	29,9	26,8	1,4	3,1
СОШ № 29	26,2	26,5	27,9	0,3	1,4
СШ № 31	23,3	22,3	28,1	1,0	5,8
СОШ № 32	25,3	22,0	22,8	3,3	0,8
СОШ № 44	25,7	24,5	30,8	1,2	6,3
СОШ № 45	27,6	25,4	29,4	2,2	4,0
Среднее по СОШ	25,0	24,0	27,0	1,0	3,0
По городу	25,7	24,4	28,2	1,3	3,8

значение среднего показателя ОУ ниже ср. показателя по соответствующему типу ОУ

значение среднего показателя балла ОУ выше ср. показателя по соответствующему типу ОУ

Распределение участников по первичным баллам



Сравнение решаемости заданий КИМов ОГЭ по учебному предмету группами обучающихся с разным уровнем подготовки

Номер задания в КИМ	Проверяемые виды деятельности, умения, навыки	Уровень сложности задания	Средний процент выполнения	Процент выполнения по ОУ в группах, получивших отметку			
				«2»	«3»	«4»	«5»
<i>Часть 1</i>							
1	Знать признаки биологических объектов на разных уровнях организации живого	П	76%	0%	61%	83%	93%
2	Знать признаки биологических объектов на разных уровнях организации живого	Б	81%	0%	66%	89%	97%
3	Знать признаки биологических объектов на разных уровнях организации живого	Б	75%	0%	56%	83%	97%
4	Обладать приёмами работы с информацией биологического содержания, представленной в графической форме	Б	85%	67%	76%	89%	97%
5	Умение определять последовательности биологических процессов, явлений, объектов	Б	48%	33%	30%	54%	85%
6	Приобретать опыт использования аналоговых и цифровых биологических приборов и инструментов	Б	89%	33%	82%	92%	99%
7	Обладать приёмами работы по критическому анализу полученной информации и пользоваться простейшими способами оценки её достоверности. Умение проводить множественный выбор.	П	68%	83%	55%	73%	90%
8	Использовать понятийный аппарат и символический язык биологии; грамотно применять научные термины, понятия, теории, законы для объяснения наблюдаемых биологических объектов, явлений и процессов	Б	53%	33%	45%	53%	76%
9	Умение проводить множественный выбор	П	46%	67%	29%	50%	81%
10	Умение включать в биологический текст пропущенные термины и понятия из числа предложенных	П	43%	0%	22%	49%	85%
11	Знать признаки биологических объектов на разных уровнях организации живого. Умение устанавливать соответствие	П	49%	50%	36%	53%	78%
12	Обладать приёмами работы по критическому анализу полученной информации и пользоваться простейшими способами оценки её достоверности	Б	52%	33%	43%	51%	82%
13	Умение соотносить морфологические признаки организма или его отдельных органов с предложенными моделями по заданному алгоритму	П	47%	0%	37%	51%	65%
14	Распознавать и описывать на рисунках (изображениях) признаки строения биологических объектов на разных уровнях организации живого	Б	95%	33%	90%	98%	99%
15	Раскрывать особенности организма человека, его строения, жизнедеятельности, высшей нервной деятельности и поведения	Б	59%	33%	42%	64%	93%

Номер задания в КИМ	Проверяемые виды деятельности, умения, навыки	Уровень сложности задания	Средний процент выполнения	Процент выполнения по ОУ в группах, получивших отметку			
				«2»	«3»	«4»	«5»
16	Раскрывать особенности организма человека, его строения, жизнедеятельности, высшей нервной деятельности и поведения	Б	74%	33%	63%	78%	96%
17	Раскрывать особенности организма человека, его строения, жизнедеятельности, высшей нервной деятельности и поведения	П	77%	67%	63%	82%	99%
18	Раскрывать особенности организма человека, его строения, жизнедеятельности, высшей нервной деятельности и поведения	П	58%	0%	38%	65%	91%
19	Экосистемная организация живой природы. Обладать приемами работы с информацией биологического содержания, представленной в разной форме (в виде текста, табличных данных, схем, графиков, фотографий и др.)	П	81%	50%	69%	85%	97%
20	Экосистемная организация живой природы	Б	80%	0%	65%	88%	97%
21	Экосистемная организация живой природы. Выявлять причинно-следственные связи между биологическими объектами, явлениями и процессами	П	79%	0%	65%	85%	98%
<i>Часть 2</i>							
22	Объяснять роль биологии в формировании современной естественно-научной картины мира, в практической деятельности людей. Распознавать и описывать на рисунках (изображениях) признаки строения биологических объектов на разных уровнях организации живого	В	24%	0%	8%	27%	68%
23	Объяснять опыт использования методов биологической науки в целях изучения биологических объектов, явлений и процессов: наблюдение, описание, проведение несложных биологических экспериментов	В	31%	0%	11%	39%	62%
24	Умение работать с текстом биологического содержания (понимать, сравнивать, обобщать)	П	50%	11%	37%	55%	74%
25	Умение работать со статистическими данными, представленными в табличной форме	В	45%	0%	35%	48%	67%
26	Решать учебные задачи биологического содержания: проводить качественные и количественные расчёты, делать выводы на основании полученных результатов. Умение обосновывать необходимость рационального и здорового питания	В	40%	0%	19%	48%	78%

Поэлементный анализ выполнения ОГЭ по учебному предмету в разрезе ОУ

ОУ	1 П	2	3	4	5	6	7 П	8	9 П	10 П	11 П	12	13 П	14	15	16	17 П	18 П	19 П	20	21 П	22 В	23 В	24 П	25 В	26 В
Гимназия № 1	76%	86%	90%	88%	64%	95%	76%	67%	45%	60%	64%	48%	65%	90%	71%	81%	90%	83%	83%	90%	83%	33%	38%	56%	52%	73%
Гимназия № 2	60%	95%	78%	90%	55%	95%	65%	60%	43%	53%	63%	50%	43%	100%	65%	80%	75%	48%	80%	80%	80%	28%	40%	52%	42%	45%
Гимназия № 3	75%	94%	84%	89%	44%	97%	83%	28%	44%	48%	59%	47%	50%	100%	59%	81%	86%	52%	83%	91%	88%	23%	31%	61%	51%	43%
Лицей № 1	88%	96%	81%	94%	48%	96%	79%	79%	58%	54%	69%	79%	60%	100%	71%	81%	88%	63%	81%	88%	88%	40%	40%	61%	57%	54%
СЕНЛ	95%	68%	76%	89%	74%	95%	71%	26%	58%	50%	47%	53%	51%	100%	63%	79%	84%	61%	84%	89%	95%	37%	37%	47%	54%	54%
Лицей № 3	83%	87%	83%	83%	48%	90%	67%	40%	57%	52%	57%	30%	49%	100%	70%	85%	88%	72%	83%	90%	72%	42%	40%	57%	56%	52%
Лицей № 4	100%	74%	74%	92%	61%	100%	74%	32%	47%	53%	47%	47%	40%	100%	42%	82%	84%	53%	92%	89%	76%	26%	37%	49%	56%	53%
СОШ № 10 с УИОП	78%	80%	84%	88%	58%	96%	73%	69%	58%	58%	57%	49%	40%	100%	64%	77%	80%	62%	84%	91%	92%	63%	37%	51%	53%	44%
СОШ № 46 с УИОП	65%	88%	82%	76%	47%	94%	62%	35%	41%	53%	53%	71%	43%	94%	71%	79%	76%	56%	74%	88%	88%	21%	44%	51%	49%	49%
СОШ № 1	100%	80%	90%	90%	50%	80%	75%	20%	40%	45%	75%	80%	73%	100%	60%	95%	95%	45%	95%	100%	90%	30%	40%	50%	43%	37%
СОШ № 3	60%	53%	77%	73%	33%	87%	57%	40%	43%	27%	50%	60%	40%	100%	73%	87%	57%	67%	77%	60%	80%	10%	20%	62%	31%	44%
СОШ № 4	67%	100%	33%	83%	50%	67%	83%	0%	50%	67%	50%	67%	44%	100%	67%	67%	67%	67%	100%	100%	33%	33%	33%	33%	44%	
СОШ № 5	76%	64%	68%	86%	42%	88%	72%	44%	52%	52%	42%	48%	47%	92%	60%	68%	84%	40%	84%	84%	76%	26%	20%	49%	51%	35%
СОШ № 6	67%	72%	67%	89%	25%	94%	67%	44%	36%	25%	42%	44%	46%	100%	61%	64%	89%	39%	75%	72%	89%	6%	22%	50%	43%	28%
СОШ № 7	56%	80%	52%	76%	50%	92%	52%	24%	38%	22%	34%	36%	40%	92%	52%	76%	72%	52%	72%	72%	60%	12%	24%	47%	41%	20%
СОШ № 8	100%	80%	87%	83%	67%	87%	70%	13%	47%	30%	40%	47%	62%	100%	40%	83%	83%	83%	90%	93%	70%	20%	20%	62%	38%	42%
СШ № 9	89%	67%	74%	83%	38%	87%	68%	44%	33%	34%	56%	69%	41%	98%	67%	68%	70%	48%	79%	73%	79%	14%	20%	40%	41%	37%
СШ № 12	73%	85%	76%	80%	55%	88%	65%	38%	51%	46%	44%	63%	43%	95%	55%	69%	83%	65%	80%	75%	83%	26%	30%	53%	42%	31%
СТШ	80%	80%	72%	88%	50%	97%	67%	60%	52%	47%	47%	43%	39%	97%	67%	90%	85%	72%	90%	87%	88%	20%	33%	59%	51%	39%
СОШ № 15	79%	84%	68%	87%	53%	100%	71%	68%	55%	50%	37%	68%	54%	100%	68%	82%	82%	61%	84%	95%	84%	18%	45%	56%	53%	51%
СОШ № 18	66%	83%	62%	60%	38%	90%	60%	48%	43%	31%	41%	31%	47%	86%	62%	71%	69%	53%	78%	66%	76%	12%	24%	40%	34%	23%
СОШ № 19	81%	81%	76%	95%	56%	97%	74%	52%	52%	47%	45%	55%	43%	97%	55%	73%	71%	53%	82%	90%	73%	11%	26%	41%	40%	29%
СОШ № 20	68%	58%	68%	89%	45%	97%	61%	84%	35%	37%	44%	58%	53%	100%	65%	81%	68%	55%	79%	74%	82%	15%	21%	48%	42%	26%
СОШ № 22	73%	91%	82%	91%	18%	100%	45%	55%	27%	41%	27%	55%	30%	91%	55%	73%	73%	73%	86%	91%	86%	14%	5%	42%	39%	30%
СОШ № 24	75%	100%	81%	81%	38%	88%	75%	63%	38%	13%	38%	50%	33%	100%	63%	63%	69%	38%	88%	88%	75%	13%	38%	50%	46%	29%
СОШ № 25	54%	69%	50%	75%	42%	85%	56%	42%	23%	19%	37%	62%	49%	88%	62%	65%	79%	58%	75%	62%	63%	10%	27%	37%	42%	22%
СОШ № 26	53%	77%	77%	87%	40%	90%	63%	47%	40%	20%	57%	53%	50%	100%	33%	63%	80%	60%	82%	80%	67%	17%	27%	39%	39%	38%
СОШ № 27	88%	94%	65%	85%	32%	82%	71%	47%	32%	59%	59%	35%	57%	100%	59%	79%	74%	56%	71%	82%	74%	21%	18%	35%	47%	27%
СОШ № 29	71%	74%	74%	87%	45%	55%	81%	74%	53%	47%	56%	42%	56%	74%	39%	55%	66%	53%	73%	68%	69%	21%	44%	67%	39%	55%
СШ № 31	84%	94%	77%	82%	52%	81%	63%	72%	47%	40%	50%	57%	41%	94%	59%	72%	74%	57%	76%	69%	68%	26%	37%	48%	48%	49%
СОШ № 32	60%	85%	63%	80%	28%	65%	45%	75%	33%	43%	43%	30%	50%	55%	30%	38%	43%	43%	55%	50%	75%	18%	28%	55%	42%	43%
СОШ № 44	77%	90%	81%	90%	55%	90%	77%	65%	48%	48%	58%	42%	60%	100%	77%	90%	77%	60%	92%	97%	85%	32%	34%	53%	41%	42%
СОШ № 45	82%	84%	78%	91%	63%	93%	80%	60%	53%	44%	33%	51%	42%	98%	56%	78%	79%	66%	84%	89%	83%	23%	33%	55%	44%	41%
ОСОШ	100%	0%	0%	100%	0%	100%	0%	0%	0%	0%	50%	100%	0%	100%	100%	100%	50%	0%	50%	0%	50%	0%	0%	0%	0%	0%
ЧОУ	40%	100%	70%	90%	30%	60%	80%	40%	40%	30%	70%	20%	33%	80%	0%	30%	40%	50%	60%	40%	80%	0%	60%	67%	33%	60%
Общий итог	76%	81%	75%	85%	48%	89%	68%	53%	46%	43%	49%	52%	47%	95%	59%	74%	77%	58%	81%	80%	79%	24%	31%	50%	45%	40%

ниже стандарта (базовый 50%), (повышенный, высокий 15%)

выше стандарта (базовый 50%), (повышенный, высокий 15%)