

## Лабораторная работа №12

### Построение графиков и диаграмм в табличном процессоре Excel

- Цель работы:** 1) Научиться строить диаграммы по данным электронной таблицы  
2) Научиться строить графики по данным электронной таблицы  
3) Научится форматировать графики и диаграммы, используя панель инструментов «Диаграммы» и «Окно форматирования»

**Оборудование:**

**Техническое:** ПК

**Программное:** Microsoft Excel

### Ход работы.

#### I. Выполнить следующие задания по созданию диаграмм в электронной таблице.

##### Задание 1.

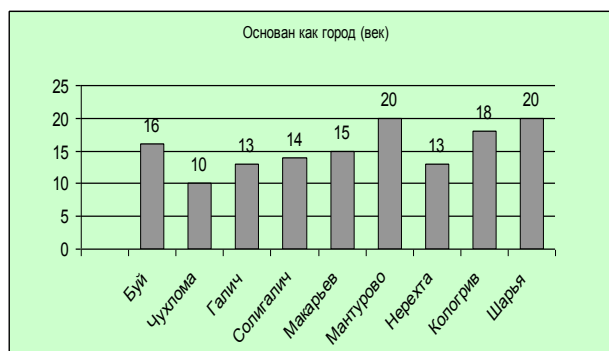
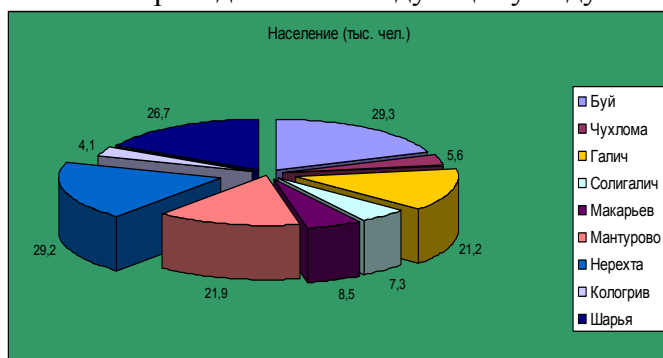
Задача 1. Создайте таблицу по образцу:

Город костромской области	Население (тыс. чел.)	Основан как город (век)
Буй	29,3	16
Чухлома	5,6	10
Галич	21,2	13
Солигалич	7,3	14
Макарьев	8,5	15
Мантурово	21,9	20
Нерехта	29,2	13
Кологрив	4,1	18
Шарья	26,7	20

Задача 2. Постройте гистограмму, отображающую моменты основания городов Костромской области.

Задача 3. Постройте круговую диаграмму, которая покажет разницу населенности районных городов.

**Задание 2.** Отформатируйте полученные диаграммы, используя панель инструментов «Диаграммы» (ВИД-ПАНЕЛЬ ИНСТРУМЕНТОВ-ДИАГРАММЫ) или используйте «Окно форматирования», дважды щелкнув левой кнопкой мыши по области диаграммы. Приведите их к следующему виду:



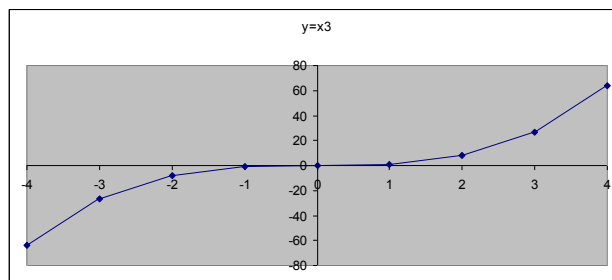
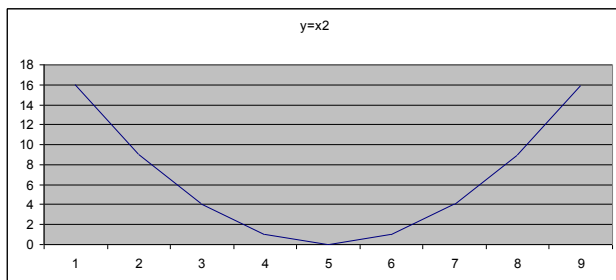
**II. Выполнить следующее задание по созданию графиков в электронной таблицы.**

**Задание 3.**

Задача 1. Создайте таблицу , используя *Мастер функций*.

x	-4	-3	-2	-1	0	1	2	3	4
$y=x^2$	16	9	4	1	0	1	4	9	16
$y=x^3$	-64	-27	-8	-1	0	1	8	27	64

Задача 2. Постройте графики по данным таблицы, соответственно образцу:



Чтобы добиться нужного результата, необходимо вызвать «Окно форматирования» (двойным щелчком левой кнопки мыши по графику).