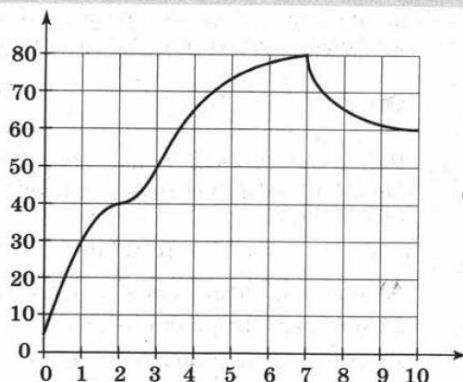


1. В трёх салонах сотовой связи один и тот же смартфон продаётся в кредит на разных условиях. Условия приведены в таблице.

Салон	Цена смартфона (р.)	Первоначальный взнос (в % от цены)	Срок кредита (мес.)	Сумма ежемесячного платежа (р.)
Эпсилон	5500	25	12	470
Дельта	6200	30	12	440
Омикрон	6700	20	6	950

Определите, в каком из салонов покупка обойдётся дешевле всего (с учётом переплаты). В ответе запишите эту сумму в рублях.

2. На графике изображена зависимость температуры от времени в процессе разогрева двигателя легкового автомобиля. На горизонтальной оси отмечено время в минутах, прошедшее с момента запуска двигателя, на вертикальной оси — температура двигателя в градусах Цельсия. Пользуясь графиком, поставьте в соответствие каждому интервалу времени характеристику температуры.



Интервал

Характеристика

- | | |
|------------|--|
| А) 0—1 мин | 1) температура росла и на всём интервале была выше 60 °С |
| Б) 2—3 мин | 2) температура падала |
| В) 4—6 мин | 3) самый быстрый рост температуры |
| Г) 7—9 мин | 4) температура находилась в пределах от 40 °С до 50 °С |

В таблице под каждой буквой укажите соответствующий номер.

Ответ:

А	Б	В	Г

3. На диаграмме показано содержание питательных веществ в 100 г белого хлеба. Определите с помощью диаграммы, сколько углеводов в батоне хлеба, который весит 350 г.



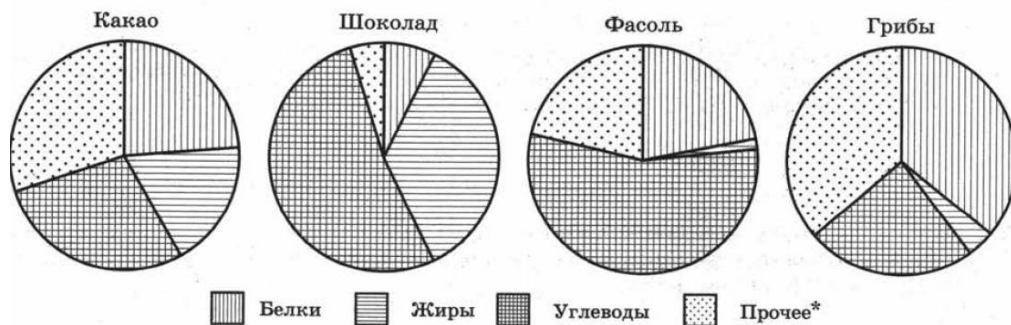
Ответ:

6. Расстояние между двумя городами равно $0,987 \cdot 10^{-3}$ млн км. Сколько километров между этими городами?

8. Пакетик сока стоит 14 р. 50 к. Какое наибольшее количество пакетиков сока можно купить на 80 р.?

4. На диаграммах показано содержание питательных веществ в какао, молочном шоколаде, фасоли и сушёных белых грибах. Определите, в каких продуктах содержание углеводов превышает 50 %.

- 1) Какао 2) Шоколад 3) Фасоль 4) Грибы



* К прочему относятся вода, витамины и минеральные вещества.

Запишите в порядке возрастания номера выбранных вариантов ответов без пробелов, запятых и других дополнительных символов.

5. Установите соответствие между величинами и их возможными значениями: к каждому элементу первого столбца подберите соответствующий элемент второго столбца.

Величина

Значение

- | | |
|----------------------------------|----------------|
| А) площадь волейбольной площадки | 1) 162 кв. м |
| Б) площадь тетрадного листа | 2) 600 кв. см |
| В) площадь письменного стола | 3) 2511 кв. км |
| Г) площадь города Москвы | 4) 1,2 кв. м |

В таблице под каждой буквой, соответствующей величине, укажите номер её возможного значения.

7. Мощность постоянного тока (в ваттах) вычисляется по формуле $P = I^2 R$, где I — сила тока (в амперах), R — сопротивление (в омах). Пользуясь этой формулой, найдите сопротивление R , если мощность составляет 160 Вт, а сила тока равна 4 А. Ответ дайте в омах.

9. Магазин детских товаров закупает погремушки по оптовой цене 360 р. за одну штуку и продаёт их с 45 %-ной наценкой. Сколько рублей будут стоить 5 таких погремушек, купленных в этом магазине?

10. В ящике находятся чёрные и белые шары, причём белых в 19 раз больше. Из ящика случайным образом, не глядя, достали один шар. Найдите вероятность того, что он будет чёрным.