

Контрольно-измерительные материалы Математика (профильный уровень), ЕГЭ Вариант 16

Часть 1

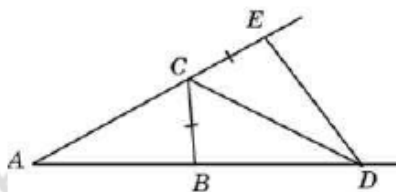
Часть 2

Для записи решений и ответов на задания 12–18 используйте БЛАНК ОТВЕТОВ № 2. Запишите сначала номер выполняемого задания (12, 13 и т. д.), а затем полное обоснованное решение и ответ. Ответы записывайте чётко и разборчиво.

1. Найдите корень уравнения $x^2 + 10x = 0$. Если уравнение имеет более одного корня, укажите больший из них.

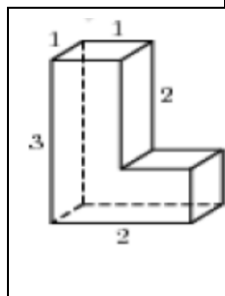
2. В случайном эксперименте бросают две игральные кости. Найдите вероятность того, что в сумме выпадет 8 очков. Результат округлите до сотых.

3. В треугольнике ABC угол A равен 30° , угол B равен 86° , CD — биссектриса внешнего угла при вершине C , причем точка D лежит на прямой AB . На продолжении стороны AC за точку C выбрана такая точка E , что $CE = CB$. Найдите угол BDE . Ответ дайте в градусах.

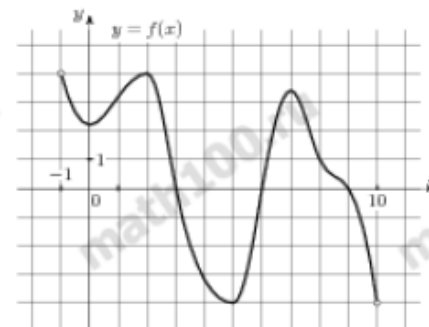


4. Найдите значение выражения $\left(\sqrt{3\frac{6}{7}} - \sqrt{1\frac{5}{7}}\right) : \sqrt{\frac{3}{28}}$

5. Найдите площадь поверхности многогранника, изображенного на рисунке (все двугранные углы прямые).



6. На рисунке изображен график функции $y = f(x)$, определенной на интервале $(-1; 10)$. Найдите количество точек, в которых касательная к графику функции параллельна прямой $y = -3$.



7. Коэффициент полезного действия (КПД) котлоагрегата равен отношению количества теплоты, затраченного на нагревание воды массой m_w (в килограммах) от температуры t_1 до температуры t_2 (в градусах Цельсия) к количеству теплоты, полученному от сжигания дров массы $m_{др}$ кг. Он определяется

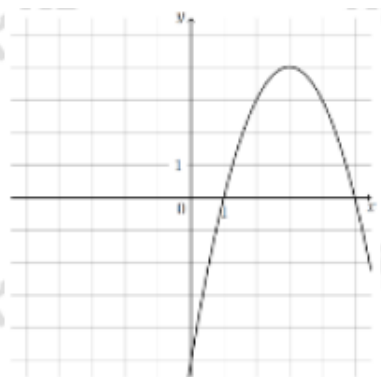
формулой $\eta = \frac{c_w \cdot m_w (t_2 - t_1)}{q_{др} m_{др}} \cdot 100\%$, где $c_w = 4,2 \cdot 10^3$ Дж/(кг · К) —

теплоёмкость воды, $q_{др} = 8,3 \cdot 10^6$ Дж/кг — удельная теплота сгорания дров. Определите наименьшее количество дров, которое понадобится сжечь в котлоагрегате, чтобы нагреть $m = 83$ кг воды от 10°C до кипения, если известно, что КПД котлоагрегата не больше 21%. Ответ выразите в килограммах

8. Митя, Антон, Гоша и Борис учредили компанию с уставным капиталом 200000 рублей. Митя внес 14% уставного капитала, Антон — 42000 рублей, Гоша — 0,12 уставного капитала, а оставшуюся часть капитала внес Борис. Учредители договорились делить ежегодную прибыль пропорционально внесенному в уставной капитал вкладу. Какая сумма от прибыли 1000000 рублей причитается Борису? Ответ дайте в рублях.

11. Найдите точку максимума функции $y = x^3 - 5x^2 + 7x - 5$

9. На рисунке изображен график функции вида $f(x) = ax^2 + bx + c$, где числа a , b и c — целые. Найдите значение $f(-2)$.



10. Если шахматист А. играет белыми фигурами, то он выигрывает у шахматиста Б. с вероятностью 0,52. Если А. играет черными, то А. выигрывает у Б. с вероятностью 0,3. Шахматисты А. и Б. играют две партии, причём во второй партии меняют цвет фигур. Найдите вероятность того, что А. выиграет оба раза.

Не забудьте перенести все ответы в бланк ответов № 1 в соответствии с инструкцией по выполнению работы. Проверьте, чтобы каждый ответ был записан в строке с номером соответствующего задания.

Часть 2

Для записи решений и ответов на задания 12–18 используйте БЛАНК ОТВЕТОВ № 2. Запишите сначала номер выполняемого задания (12, 13 и т. д.), а затем полное обоснованное решение и ответ. Ответы записывайте чётко и разборчиво.

12. а) Решите уравнение

$$2 \cos^2 x + 2 \cos x + \sin^2 x = 0$$

б) Найдите все корни этого уравнения, принадлежащие промежутку $[\pi; 3\pi]$.

13. Основания призмы $ABCA_1B_1C_1$ — равносторонние треугольники. Точки M и M_1 — центры оснований ABC и $A_1B_1C_1$ соответственно.

а) Докажите, что угол между прямыми BM и C_1M_1 равен 60° .

б) Найдите угол между прямыми BM_1 и C_1M , если призма прямая и $AB : AA_1 = 3 : 2$.

14. Решите неравенство:

$$\frac{6}{x\sqrt{3}-3} + \frac{x\sqrt{3}-6}{x\sqrt{3}-9} \geq 2.$$

15. В июле планируется взять кредит на сумму 8 052 000 рублей. Условия его возврата таковы:

- каждый январь долг возрастает на 20% по сравнению с концом предыдущего года;
- с февраля по июнь каждого года необходимо выплатить некоторую часть долга.

На сколько рублей меньше придётся отдать в случае, если кредит будет полностью погашен двумя равными платежами (т. е. за два года), по сравнению со случаем, если кредит будет полностью погашен четырьмя равными платежами (т. е. за четыре года)?

16. Две стороны треугольника равны 1 и 5, площадь треугольника равна 2. Медиана, проведённая к его третьей стороне, меньше её половины.

а) Докажите, что треугольник тупоугольный.

б) Найдите радиус окружности, описанной около этого треугольника.

17. Найдите все значения параметра a , при каждом из которых уравнение

$$x^2 - (2a - 5)x + a - 7 = 0$$

имеет два корня разных знаков, модуль каждого из которых меньше 3.

18 Дано трёхзначное натуральное число (число не может начинаться с нуля), не кратное 100.

а) Может ли частное этого числа и суммы его цифр быть равным 90?

б) Может ли частное этого числа и суммы его цифр быть равным 88?

в) Какое наибольшее натуральное значение может иметь частное данного числа и суммы его цифр?

Проверьте, чтобы каждый ответ был записан рядом с номером соответствующего задания.