

Шахматные правила. Шахматный этикет.



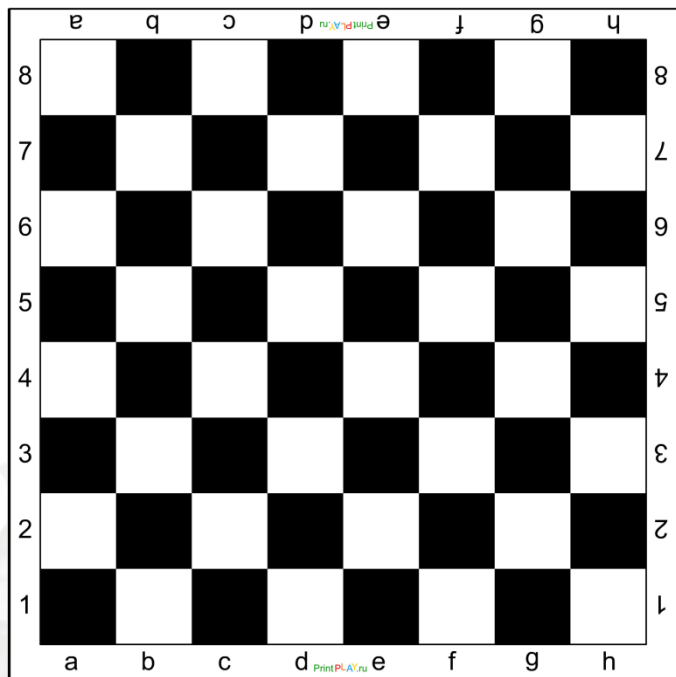
Шахматы

ШАХМАТЫ (от перс. шах мат -властитель умер) - игра 32 фигурами (по 16 белого и черного цвета) на 64-клеточной доске для двух партнеров. Цель - поставить мат королю противника

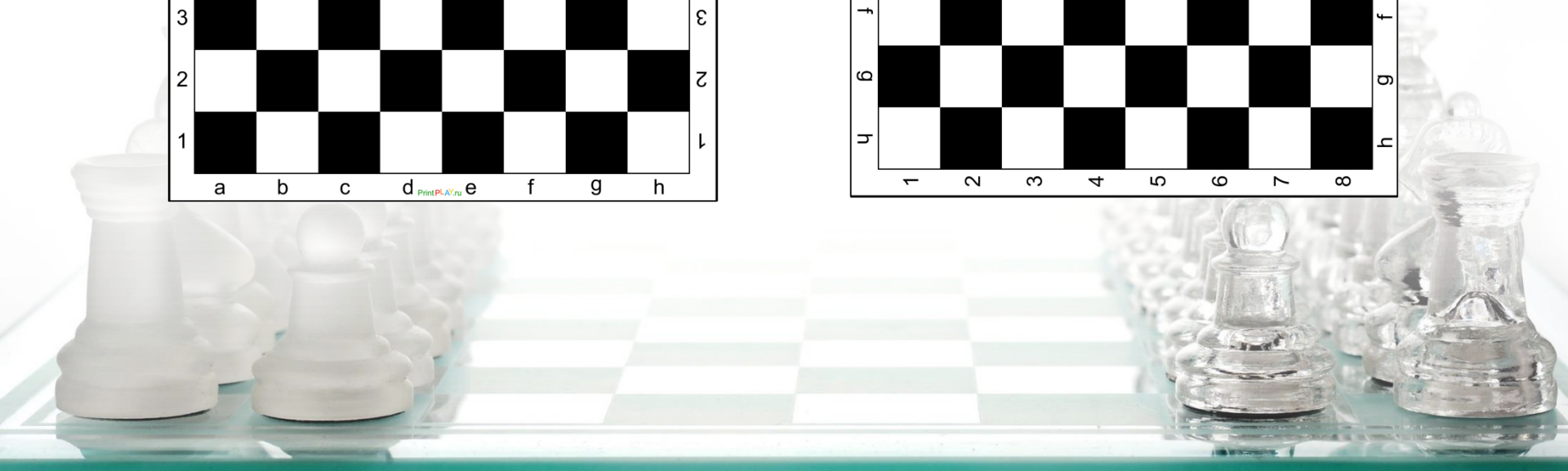
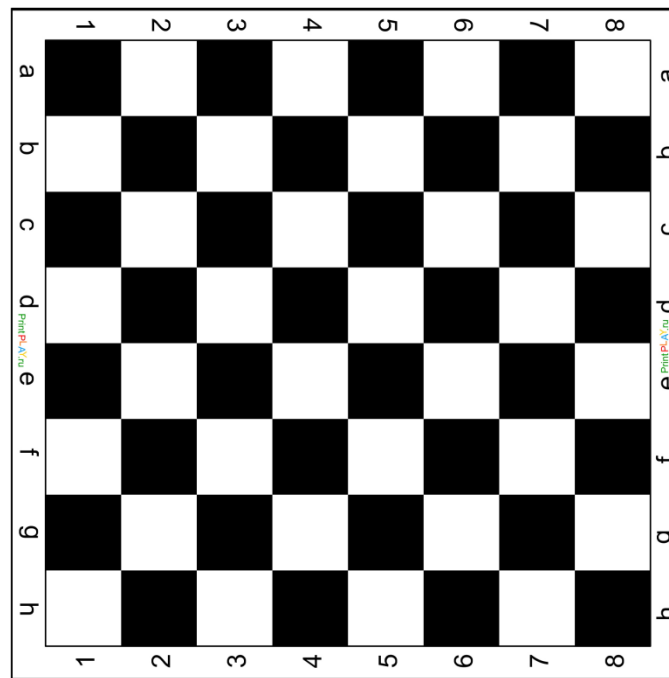


Начинаем игру...

Правильно



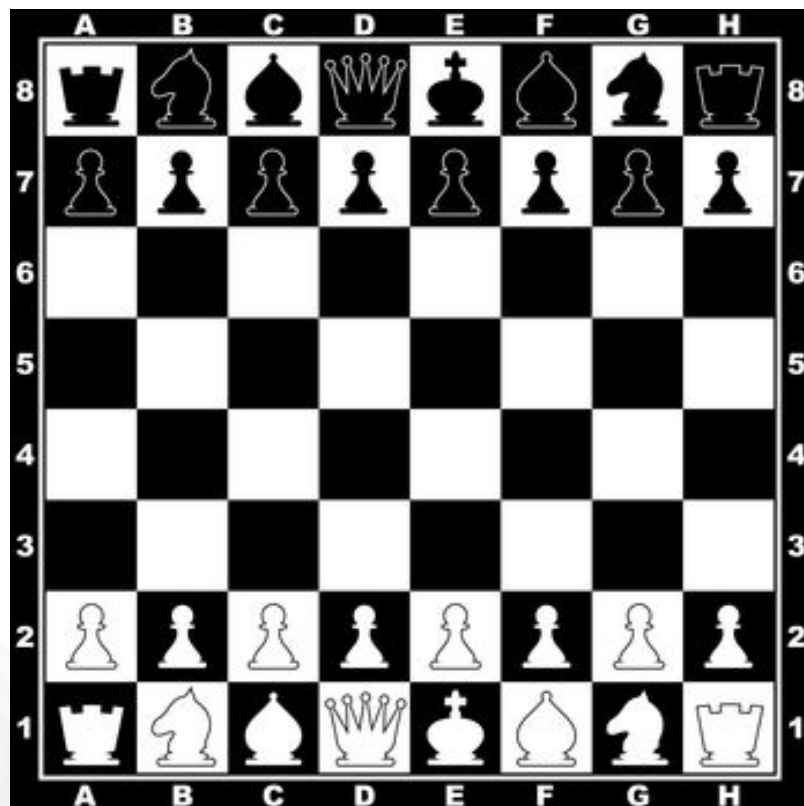
НЕ правильно



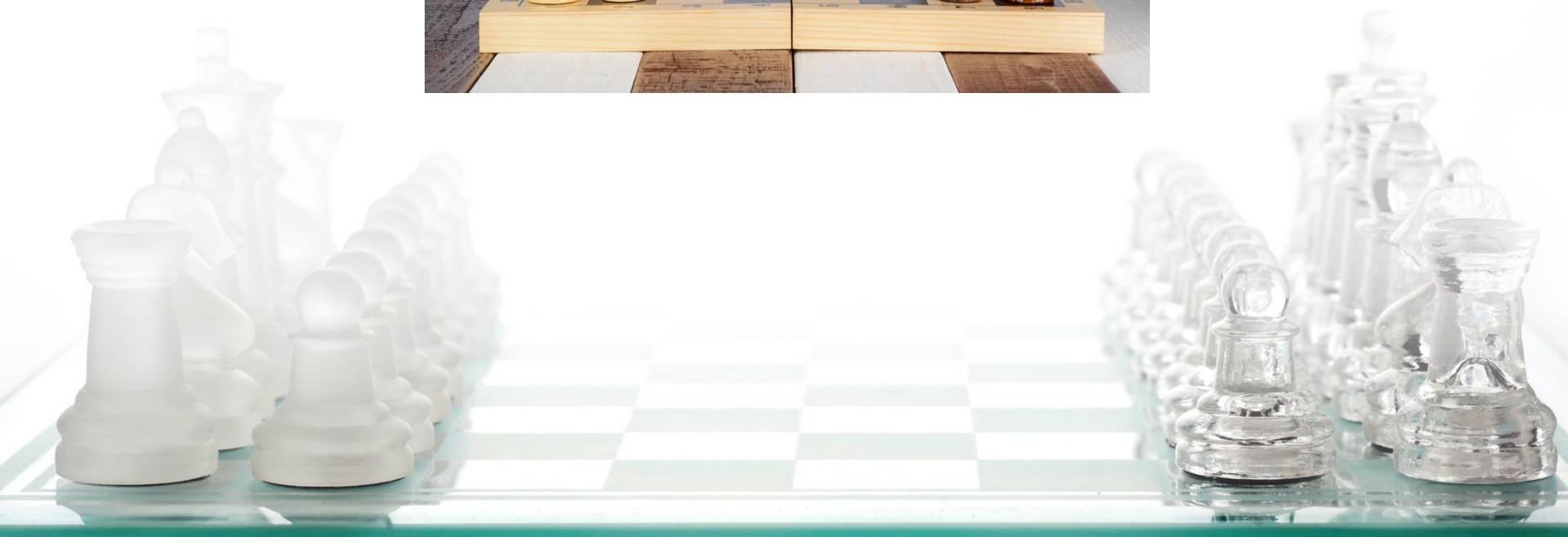
Каким цветом?...



Расстановка фигур

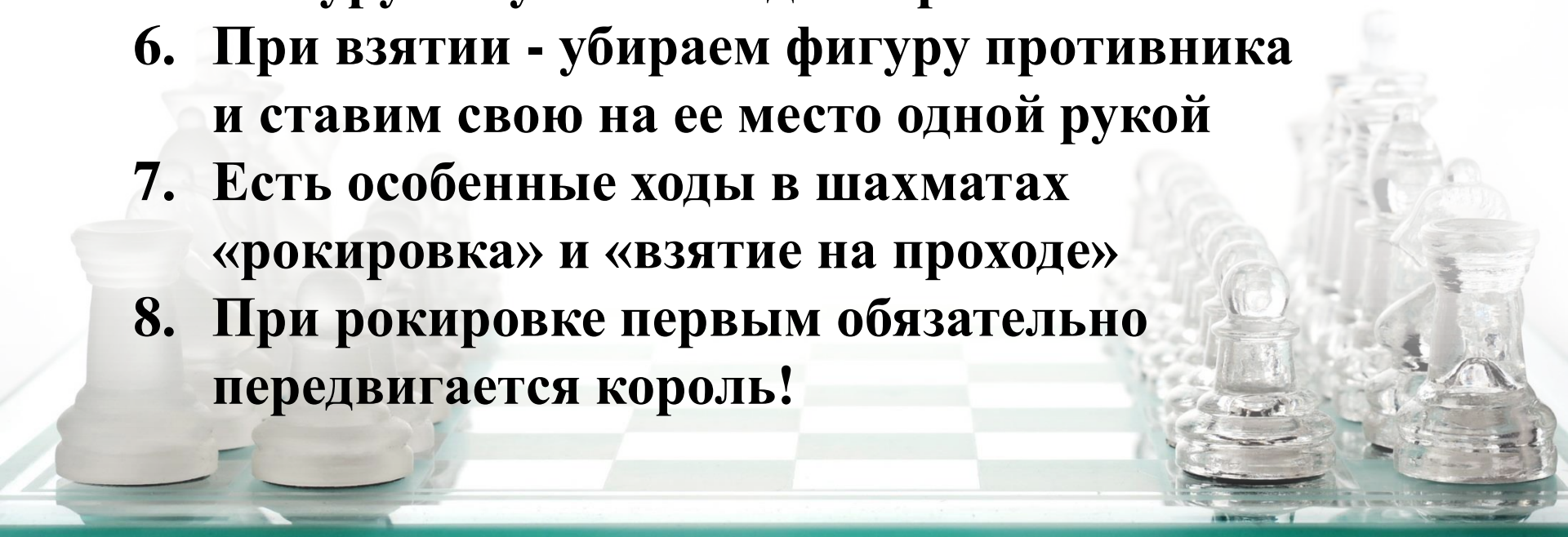


Рукопожатие...



Правила хода фигур

1. **Первыми ходят белые**
2. **Соблюдаем очередность**
3. **Взялся - ходи**
4. **Взялся за чужую фигуру - руби**
5. **Фигуру отпустил - ход завершен**
6. **При взятии - убираем фигуру противника и ставим свою на ее место одной рукой**
7. **Есть особенные ходы в шахматах «рокировка» и «взятие на проходе»**
8. **При рокировке первым обязательно передвигается король!**



Невозможный ход и невозможная позиция

Невозможный ход – ход с нарушением правил игры, фиксируется арбитром.



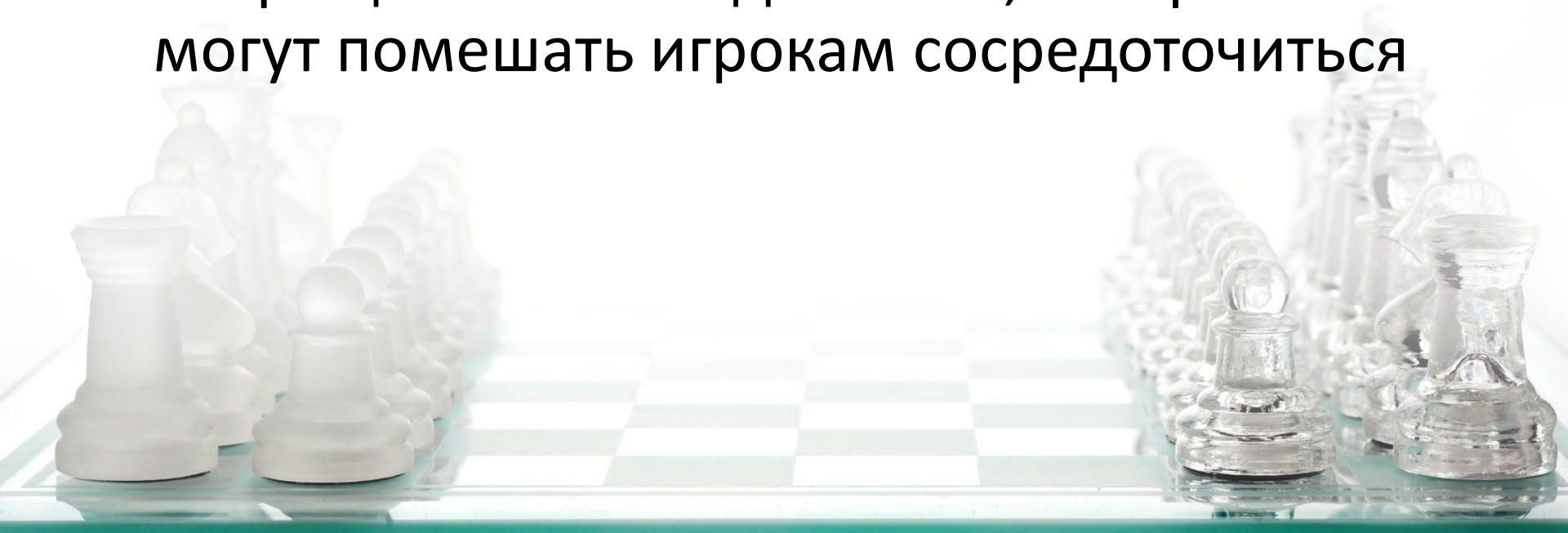
Невозможная позиция – позиция, случайно допущенная обоими игроками.



Неспортивное поведение

Во время соревнования:

- Запрещены беседы, комментарии, разговоры по телефону;
- Запрещены любые действия, которые могут помешать игрокам сосредоточиться

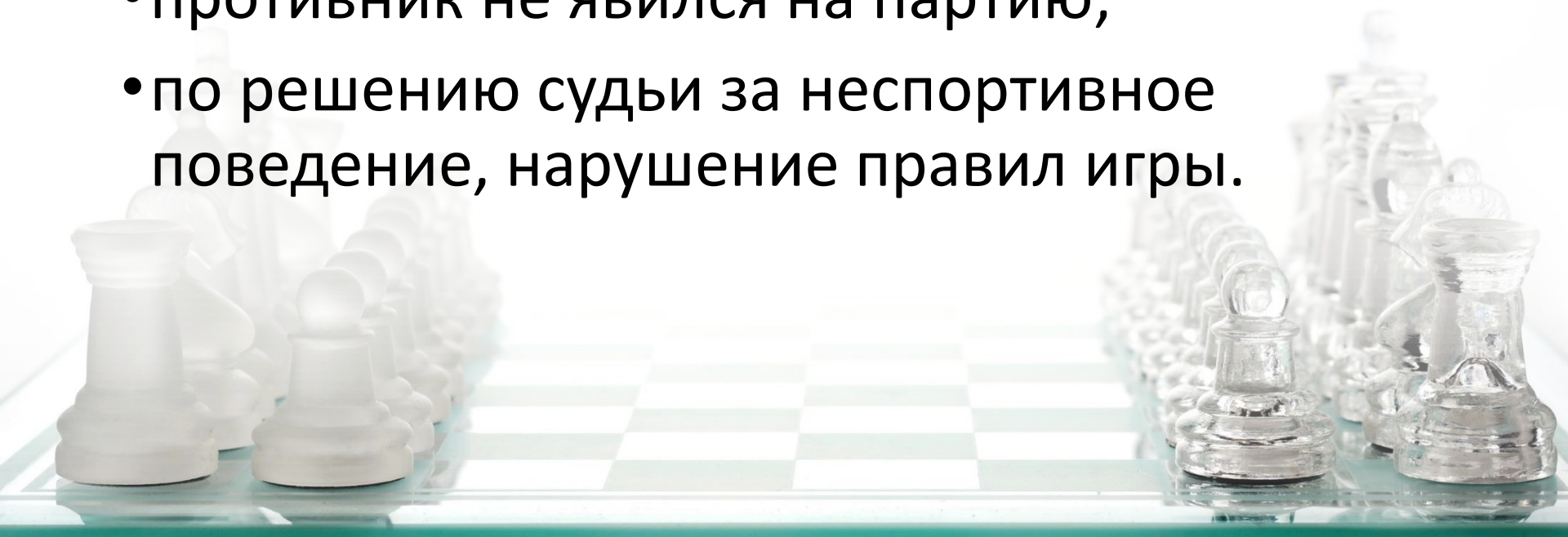


Контроль времени



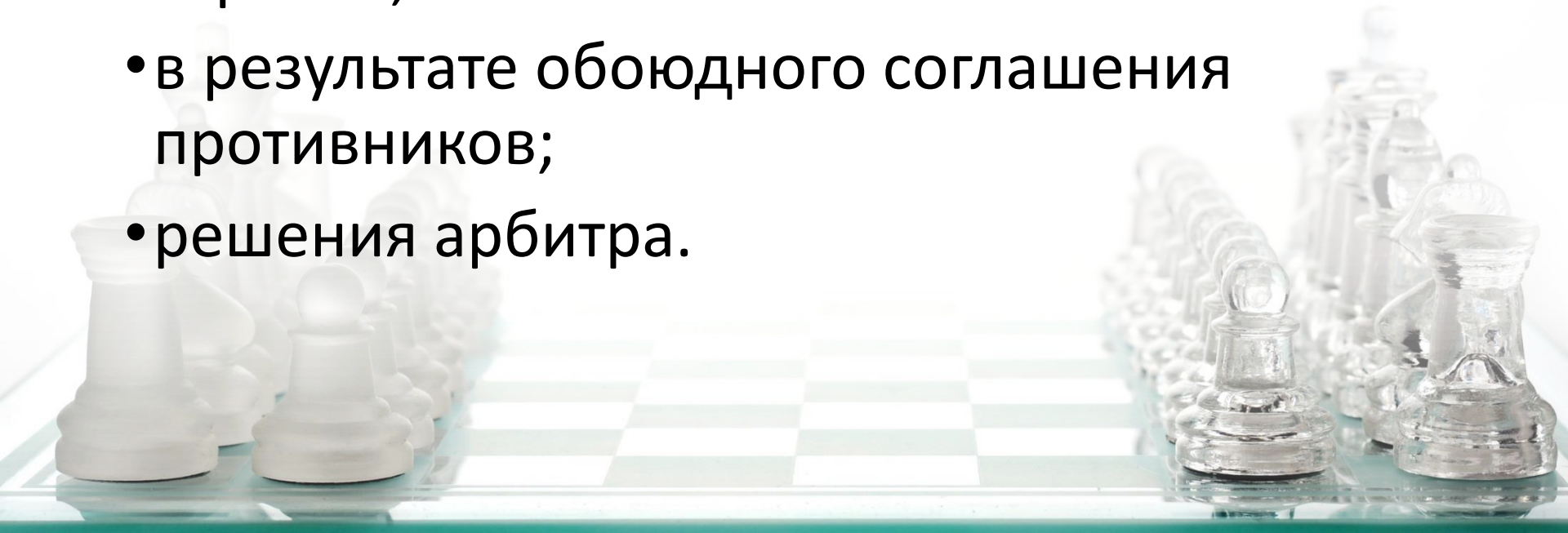
Победа присуждается в результате

- мата;
- противник сдался;
- у противника закончилось время;
- противник не явился на партию;
- по решению судьи за неспортивное поведение, нарушение правил игры.

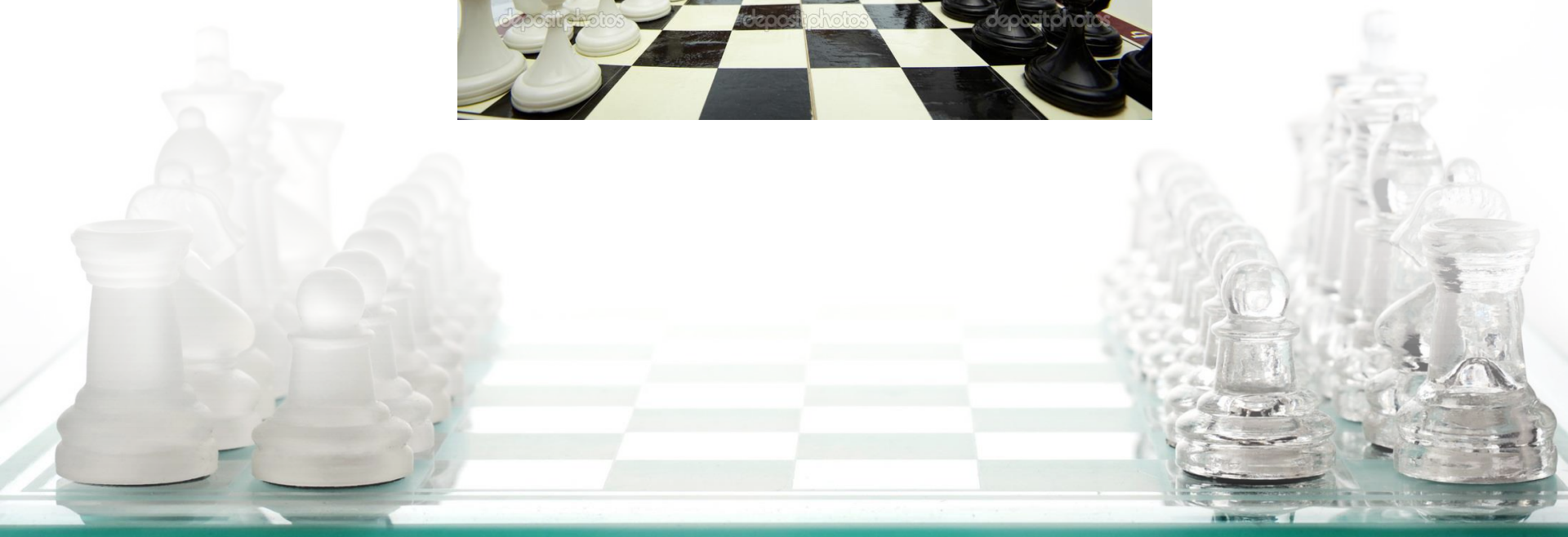


Ничья присуждается в результате:

- пата;
- троекратного повторения;
- отсутствия фигур для выигрыша у обоих игроков;
- в результате обоюдного соглашения противников;
- решения арбитра.



Завершение игры



Нормативные документы

- Правила вида спорта «шахматы»
Утверждены приказом Минспорта России
от 30.12.2014 г. №1093
- Правила игры в шахматы ФИДЕ

