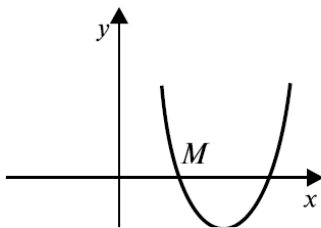


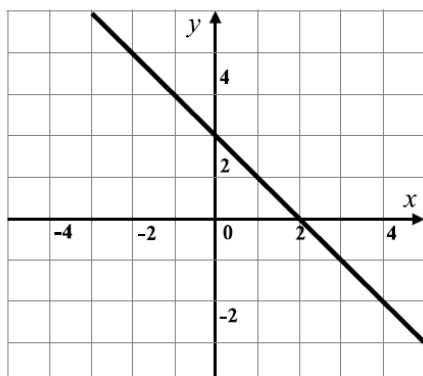
Задание 1. На рисунке изображен график функции $y = 4x^2 - 19x + 12$. Укажите координату точки M .

- 1) $(0,75; 0)$
- 2) $(4; 0)$
- 3) $(0; 4)$
- 4) $(0; 0,75)$



Задание 2. График какой функции изображен на рисунке?

- 1) $y = -x - 2$
- 2) $y = 2 - x$
- 3) $y = x - 2$
- 4) $y = x + 2$

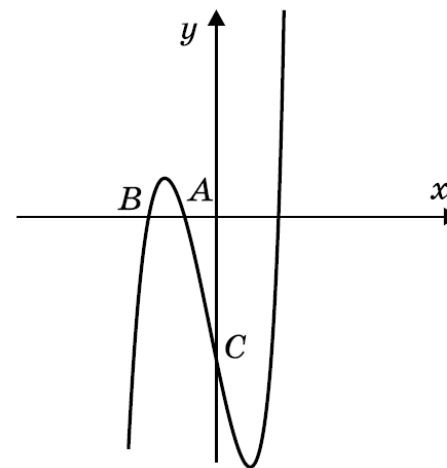


Задание 3. Прямая $y = kx + b$ пересекает ось Ox в точке $(3; 0)$, а ось Oy в точке $(0; 9)$. Запишите уравнение этой прямой. Проходит ли эта прямая через точку $(-1; 11)$?

Задание 4. Парабола с вершиной в точке $(-1; 2)$ проходит через точку с координатами $(1; 8)$. В каких точках парабола пересекает ось абсцисс?

Задание 5. При каком значении параметра k парабола $y = 4x^2 + 12x + k$ касается оси абсцисс?

Задание 6. На рисунке изображен график функции $y = x^3 + x^2 - 5x - 5$. Найдите координаты точек A , B , и C .



Задание 7. Изобразите на координатной плоскости множество точек, координаты которых удовлетворяют уравнению $(|x| + y)(xy - 2) = 0$.