

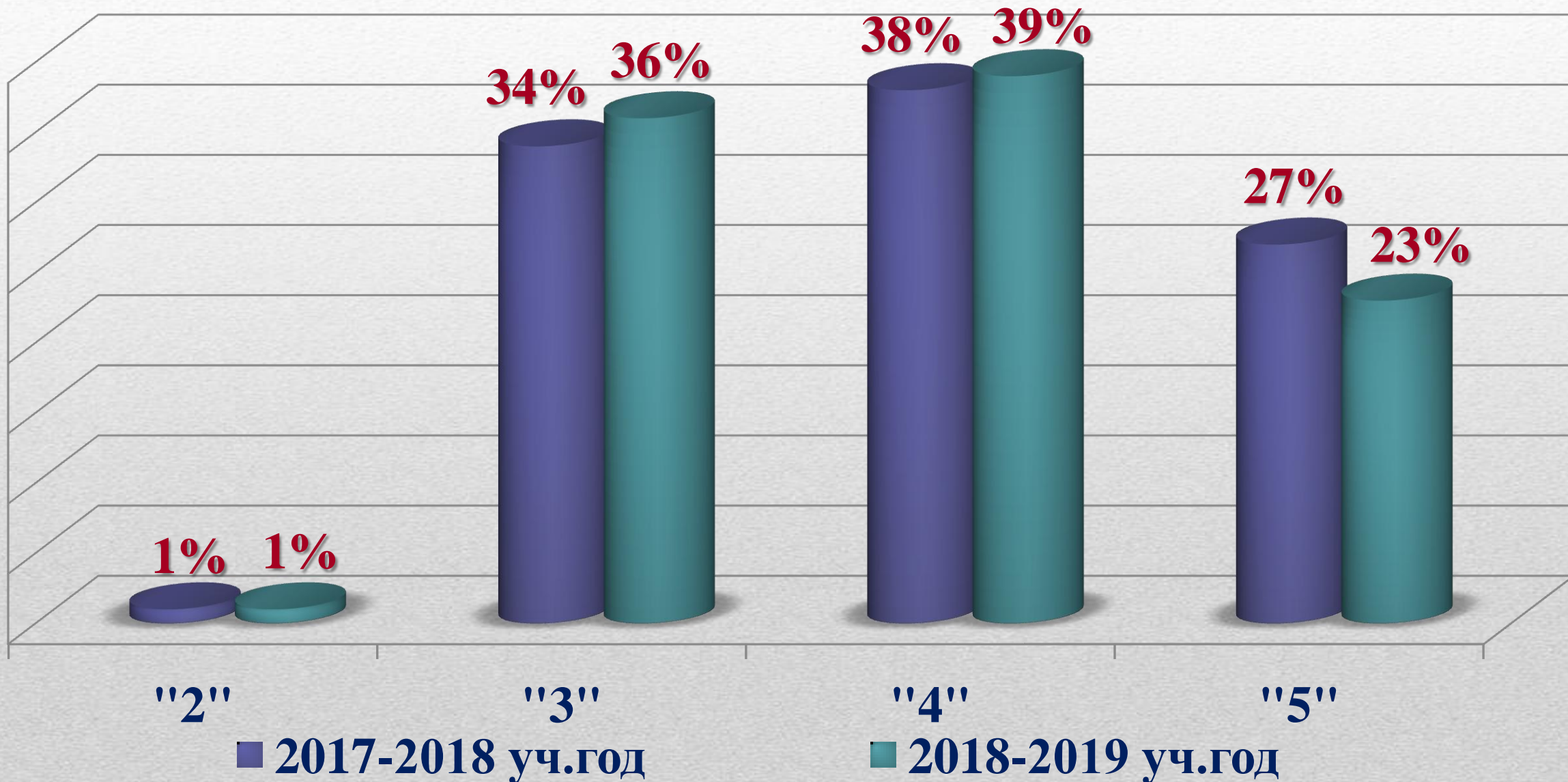
**АНАЛИЗ РЕЗУЛЬТАТОВ
ГИА-2019 УЧАЩИХСЯ
9, 11 КЛАССОВ
ПО ИНФОРМАТИКЕ**

**Гарус О.Ю.,
учитель информатики и ИКТ МБОУ гимназии «Лаборатория Салахова»**

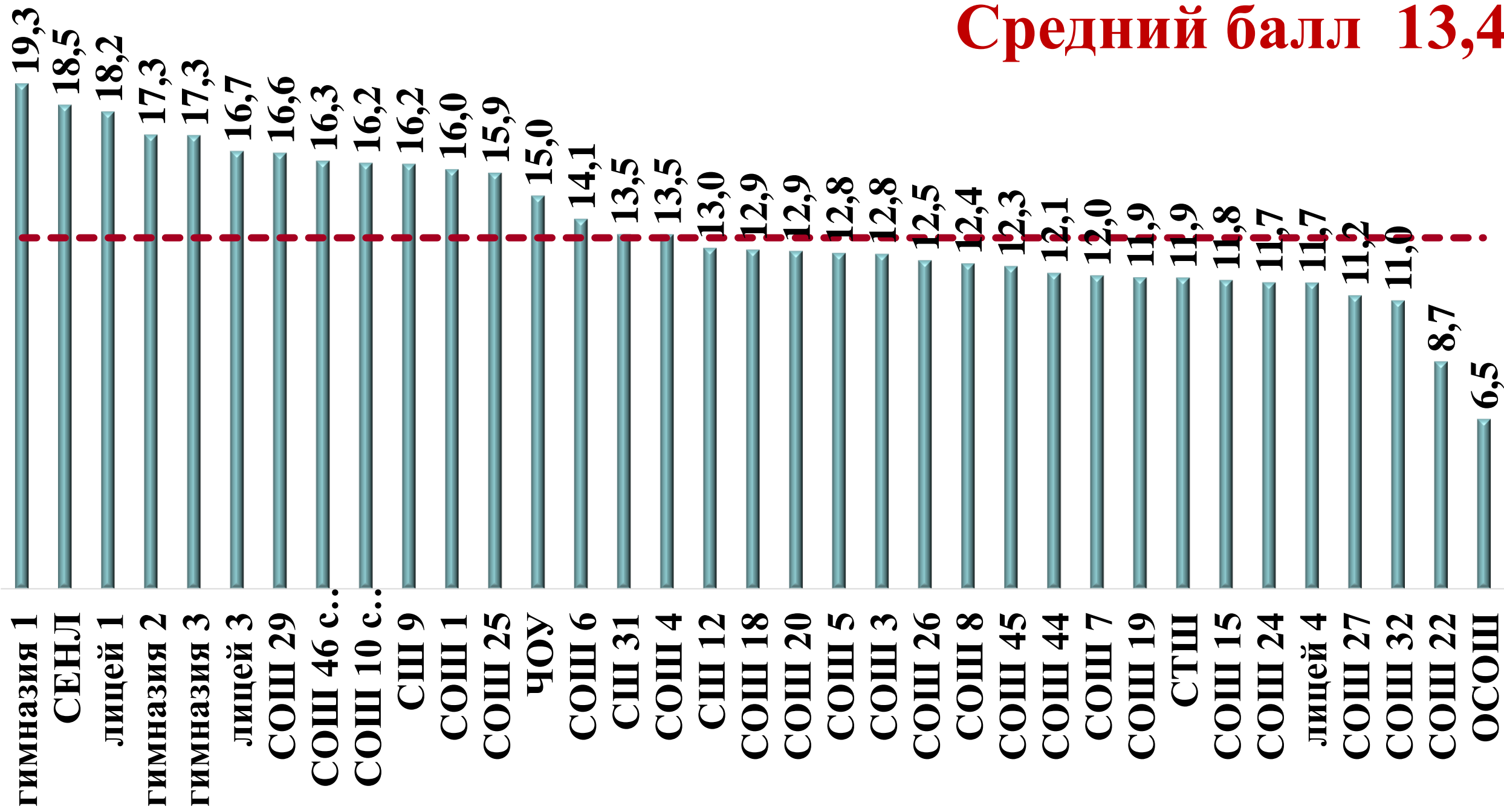
Особенности ОГЭ 2019 года

1. Изменения в структуре и содержании КИМ 2019 года относительно материалов 2018 года отсутствуют.
2. Экзаменационная работа состоит из 20 заданий.
3. На выполнение экзаменационной работы отводится 150 минут.
4. Для оценки «удовлетворительно» участнику ОГЭ достаточно набрать 5 баллов.
5. Максимальное количество баллов при верном решении всех 20 вопросов ОГЭ составляло 22 балла.

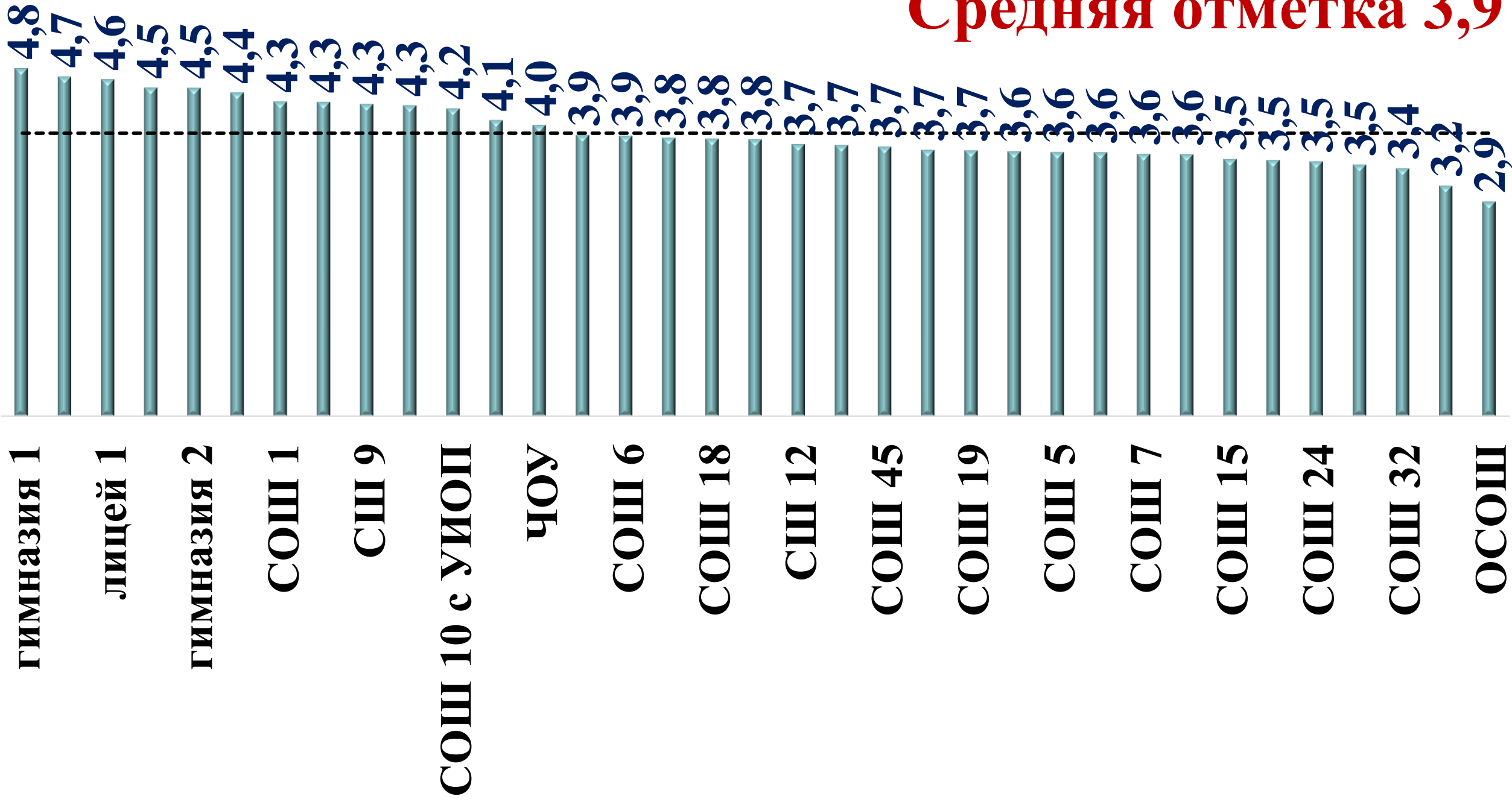
Распределение отметок ОГЭ за 2 учебных года



Средний балл 13,4



Средняя отметка 3,9



Качество знаний

ОО	Кол-во	Качество знаний (%)
гимназия №1 "Лаборатория Салахова"	41	100%
гимназия им. Ф.К. Салманова	47	96%
гимназия №2	43	91%
Всего по гимназиям	131	95%

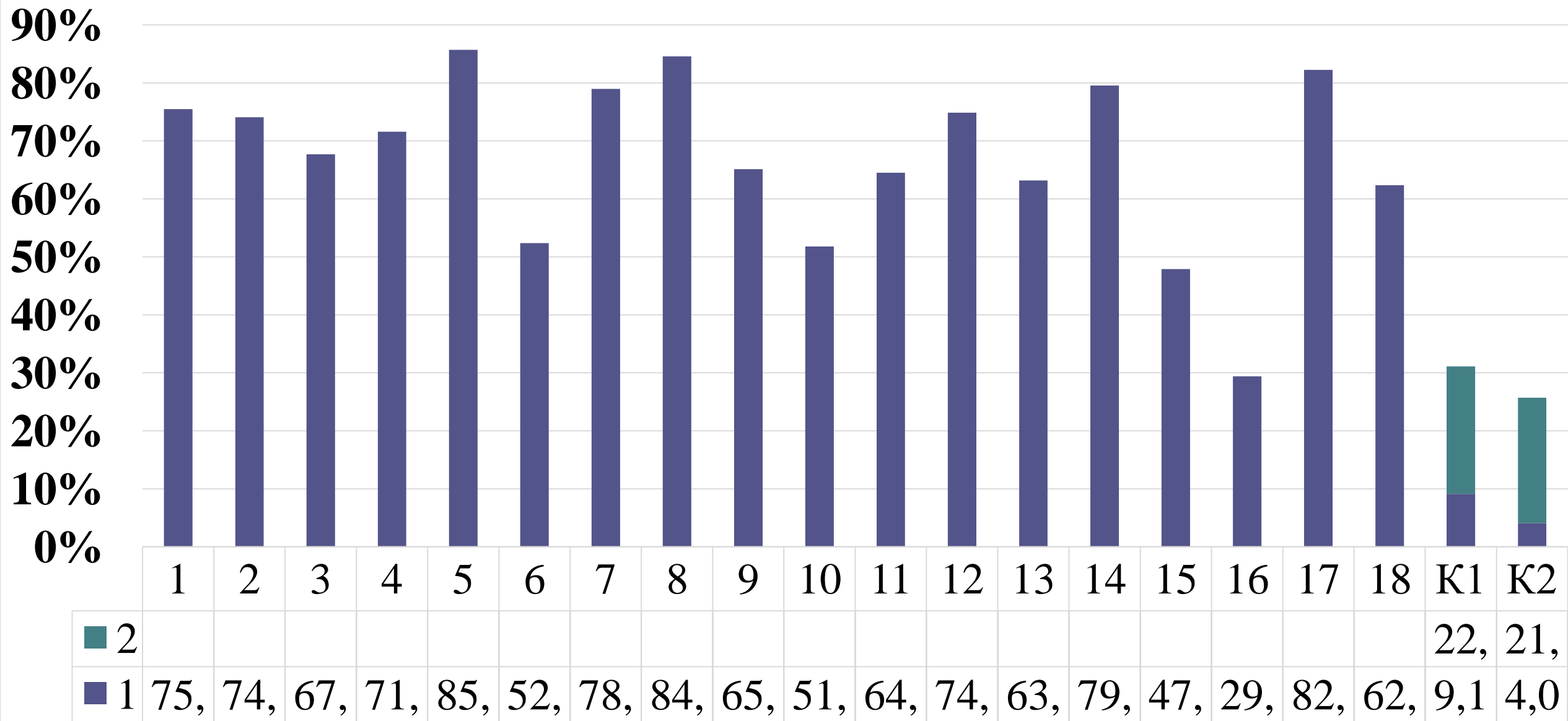
ОО	Кол-во	Качество знаний (%)
лицей №1	54	94%
СЕНЛ	48	96%
лицей №3	52	92%
лицей им. Хисматулина	22	45%
Всего по лицеям	176	88%
СОШ № 10 с УИОП	53	87%
СОШ № 46 с УИОП	107	88%
Всего по СОШ с УИОП	160	88%

ОО	Качество знаний (%)
СОШ 29	94%
СШ 9	84%
СОШ 1	81%
СОШ 4	74%
СОШ 25	73%
СШ 31	70%
СОШ 18	69%
СОШ 20	65%
СШ 12	61%

ОО	Качество знаний (%)
СОШ 19	61%
СОШ 6	59%
СОШ 8	58%
СОШ 44	56%
СОШ 45	56%
СОШ 3	53%
СОШ 26	53%
СОШ 7	52%
СТШ	49%

ОО	Качество знаний (%)
СОШ 5	48%
СОШ 15	48%
СОШ 27	40%
СОШ 32	38%
СОШ 24	31%
СОШ 22	22%
Всего по СОШ	55%
Всего по городу	63%

Диаграмма решаемости по информатике и ИКТ в 2019 году



Базовый уровень (9, 10, 11, 13)

1. Чтение условия

Ответ — слово или количество букв

2. «Сбой нумерации»

3. Почерк!!!

4. Ответ

Повышенный уровень 6, 15, **16**, 18

Задание 16 оказалось самым сложным среди заданий первой части. Возможно, это связано с тем, что под спецификацию попадает большое количество разнообразных заданий, которые требуют точности выполнения предложенного алгоритма.

Высокий уровень Задание 19

1. Отсутствие формул, «ручное» округление, «сдвиг» запятой

$45,507 \rightarrow 45,5$

$5,85 \rightarrow 58,5$

№ 19

2. Обработка части данных (не все записи)

3. Пропуск условий

4. Сохранение в странных форматах

5. «Не менее» \geq «Более» $>$ «Менее» $<$

Задание 20.1 Высокий уровень

- 1. Единственное положение**
- 2. Перепутаны стороны закраски**
- 3. Частично или полностью отсутствуют циклы**
(решение для примера из условия)
- 4. Произвольная длина — это и единичная в том числе!!!**
- 5. Запись цикла без условия завершения**
- 6. Синтаксис**

Задание 20.2

Высокий уровень

- 1. Неверный тип циклического алгоритма**
- 2. Неумение работать в разных средах разработки**
- 3. Невнимательность**

(вместо кратных 5 найдены кратные 6)

- 4. Зацикливание**

ОГЭ 2020

1. По данным ФИПИ ожидается изменения КИМ ОГЭ.
2. Демо-версия ОГЭ, расположенная на сайте ФИПИ (www.fipi.ru/oge-i-gve-9/demoversii-specifikacii-kodifikatory)
3. Изменения:
 - всего заданий – 15;
 - с кратким ответом – 12;
 - с развёрнутым ответом – 3.по уровню сложности: Б – 10; П – 3; В – 2.
Максимальный первичный балл – 19.
Время выполнения работы – 150 минут.

Таблица перевода оценок ОГЭ 2020

**ОГЭ
2020**

«2»	«3»	«4»	«5»
0-3	4-9	10-15	16-19

Базовый	Повышенный	Высокий
1-7, 10, 11, 12	8, 9, 13	14, 15

МЕТОДИЧЕСКИЙ АНАЛИЗ РЕЗУЛЬТАТОВ ЕГЭ ПО ИНФОРМАТИКЕ И ИКТ

2018-2019 учебный год

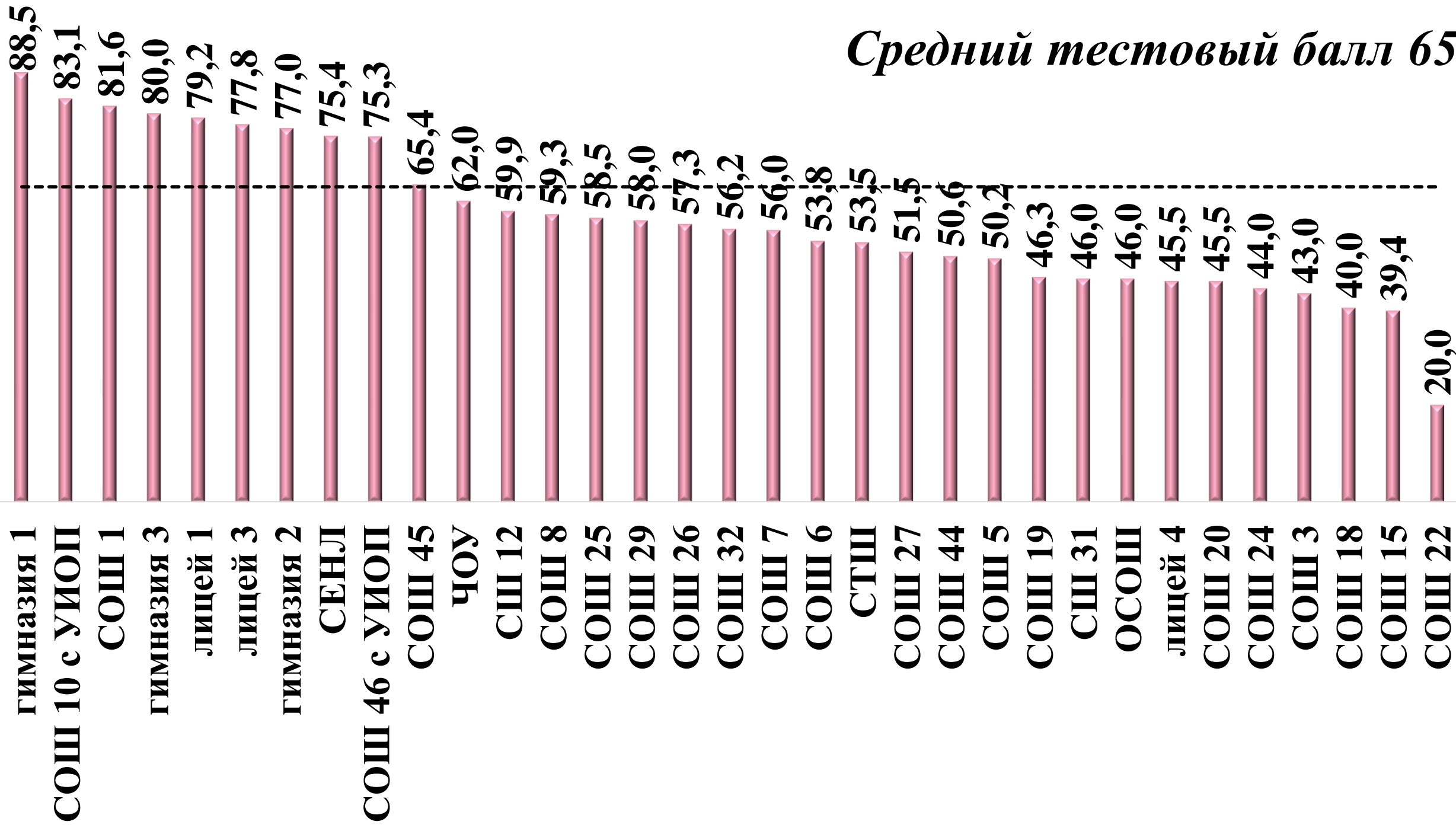


Количество участников ЕГЭ в 2019 г.

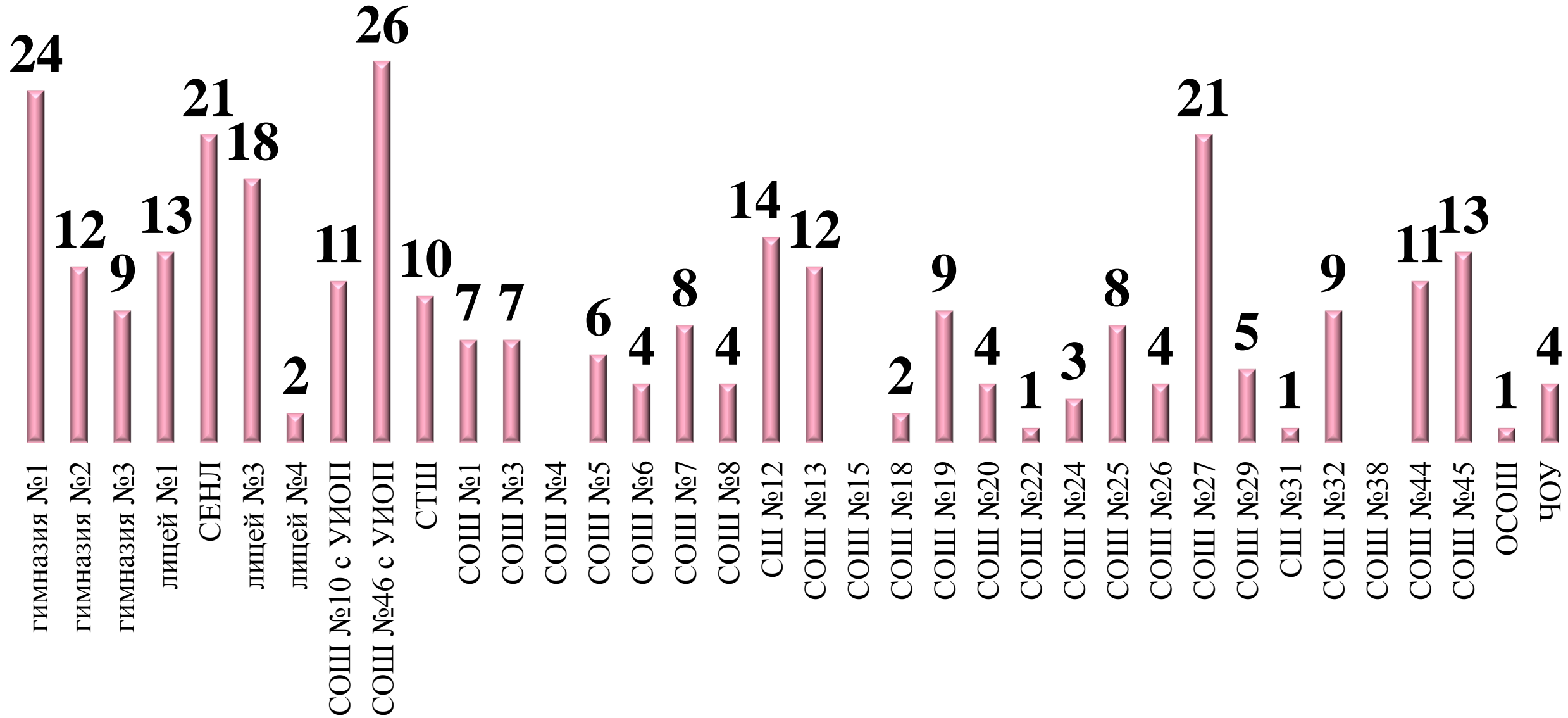
2017-2018 уч.год		2018-2019 уч.год	
Кол-во чел.	% от общего числа участников	Кол-во чел.	% от общего числа участников
227	15%	300	14%
средний балл 63,6			средний балл 65,2

Средний балл по России - 62,1

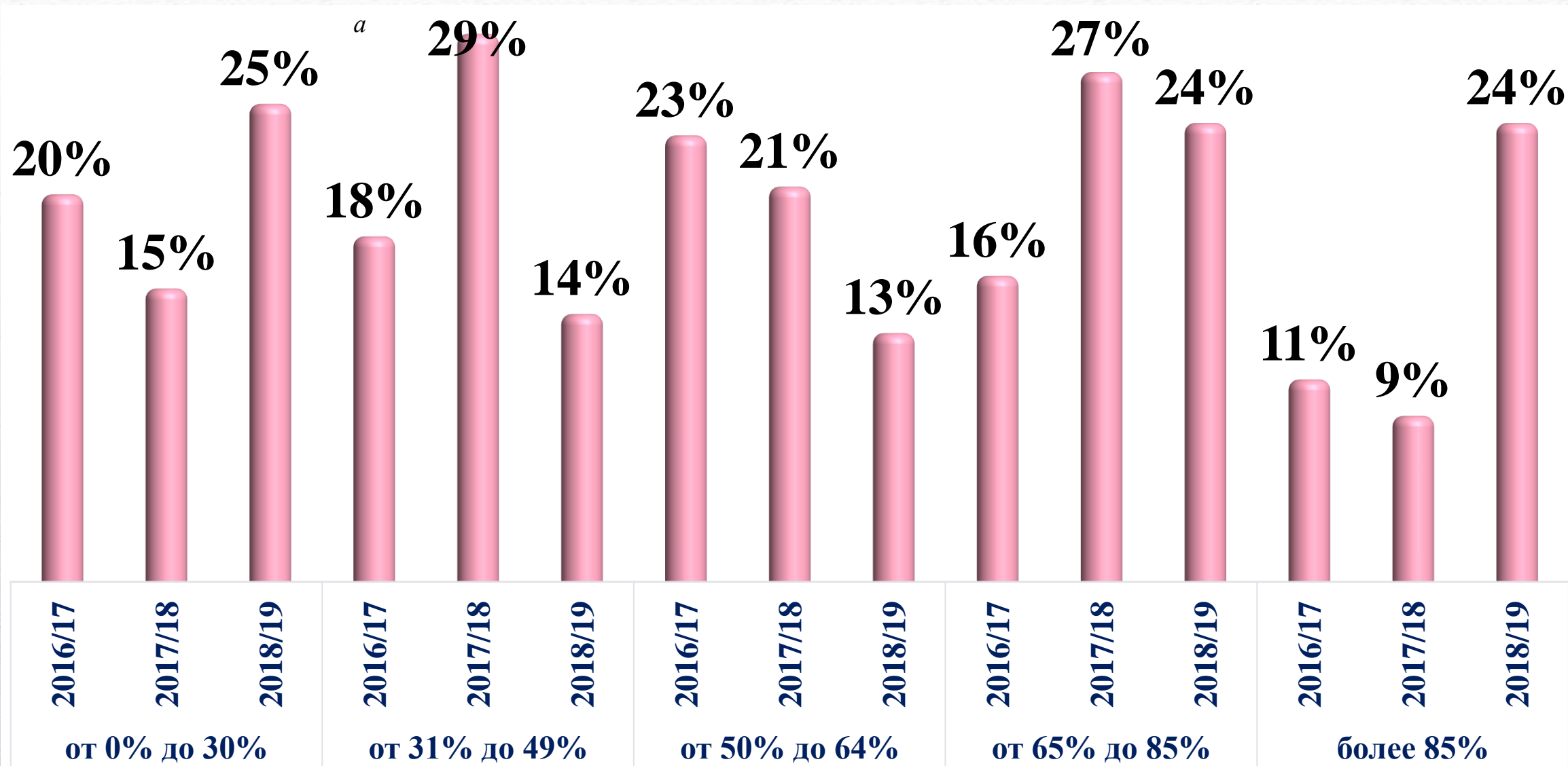
Средний тестовый балл 65



Количество участников ЕГЭ в образовательных организациях



Процент выполнения ЕГЭ по информатике и ИКТ по городу за 3 учебных год



Результаты участников ЕГЭ

ОО	Участники, набравшие балл ниже минимального		Участники, получившие тестовый балл от минимального балла до 60 баллов		Участники, получившие от 61 до 80 баллов		Участники, получившие от 81 до 100 баллов	
	чел	%	чел	%	чел	%	чел	%
гимназия 1		0%		0%		0%	24	100%
гимназия 2		0%	1	8%	6	50%	5	42%
гимназия 3		0%		0%	5	56%	4	44%
лицей 1		0%		0%	8	62%	5	38%
СЕНЛ		0%	2	10%	11	52%	8	38%
лицей 3		0%		0%	8	44%	10	56%
лицей 4	1	50%		0%	1	50%		0%
СОШ 10 с УИОП		0%		0%	3	27%	8	73%
СОШ 46 с УИОП		0%	3	12%	11	42%	12	46%

Образовательные организации, продемонстрировавшие наиболее высокие результаты ЕГЭ по учебным предметам в ХМАО

Наименование МО	Наименование ОО	Ко-во участн иков	61 до 80 баллов	от 81 до 100 баллов	100 баллов
Октябрьский район	МКОУ "Каменная СОШ"	1	0,00%	100,00%	0
город Нефтеюганск	МБОУ "Лицей № 1"	1	0,00%	100,00%	0
город Сургут	МБОУ гимназия "Лаборатория Салахова"	24	0,00%	100,00%	0
город Югорск	МБОУ "СОШ № 2"	1	0,00%	100,00%	0
город Пыть-Ях	МБОУ СОШ № 6	1	0,00%	100,00%	0
Белоярский район	СОШ с. Полноват	1	0,00%	100,00%	0
город Ханты-Мансийск	БОУ "Югорский физико- математический лицей-интернат"	36	8,33%	91,67%	1
город Сургут	МБОУ СОШ № 10	11	27,27%	72,73%	0
город Нижневартовск	МБОУ "Лицей"	26	11,54%	69,23%	1

Распределение тестового балла ЕГЭ по информатике и ИКТ

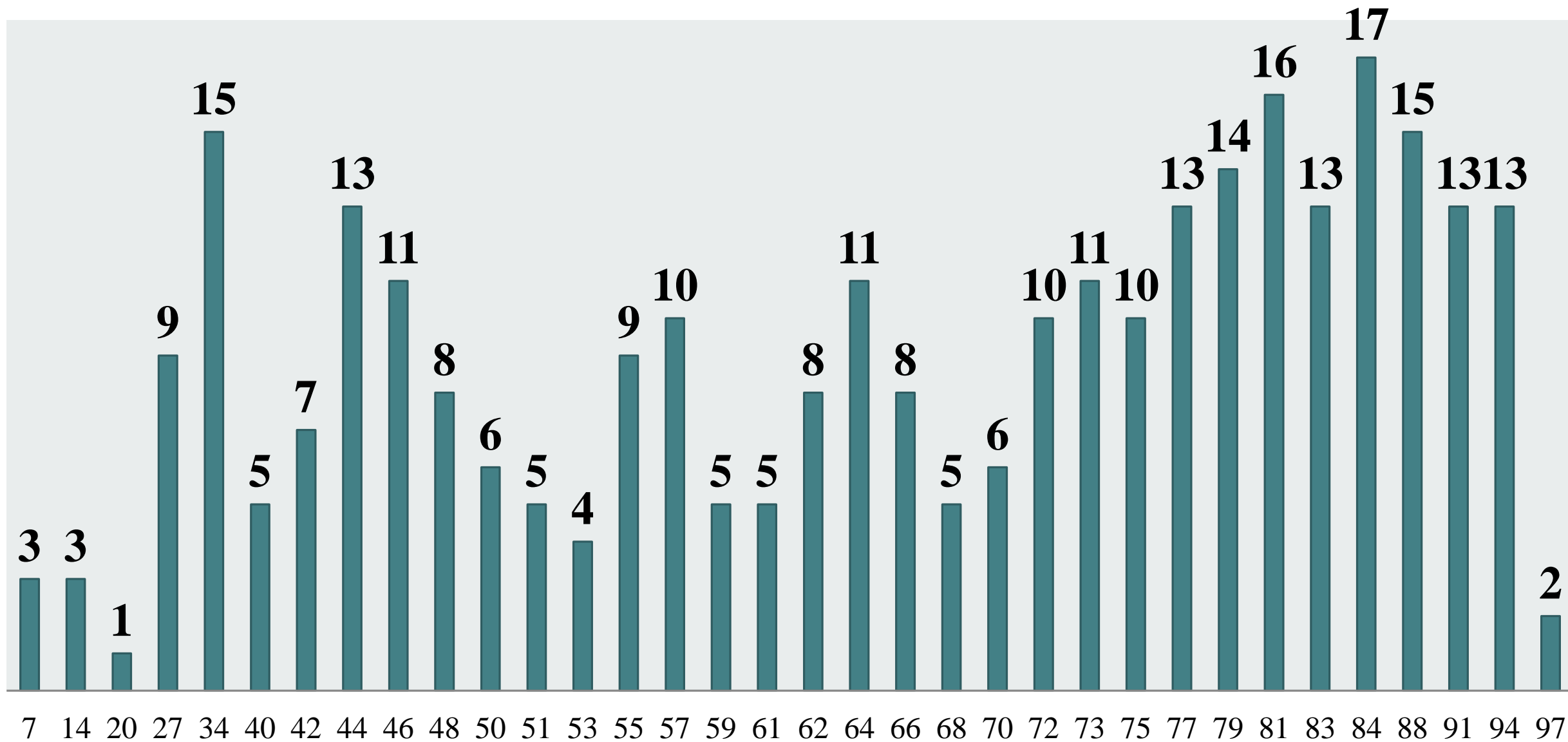
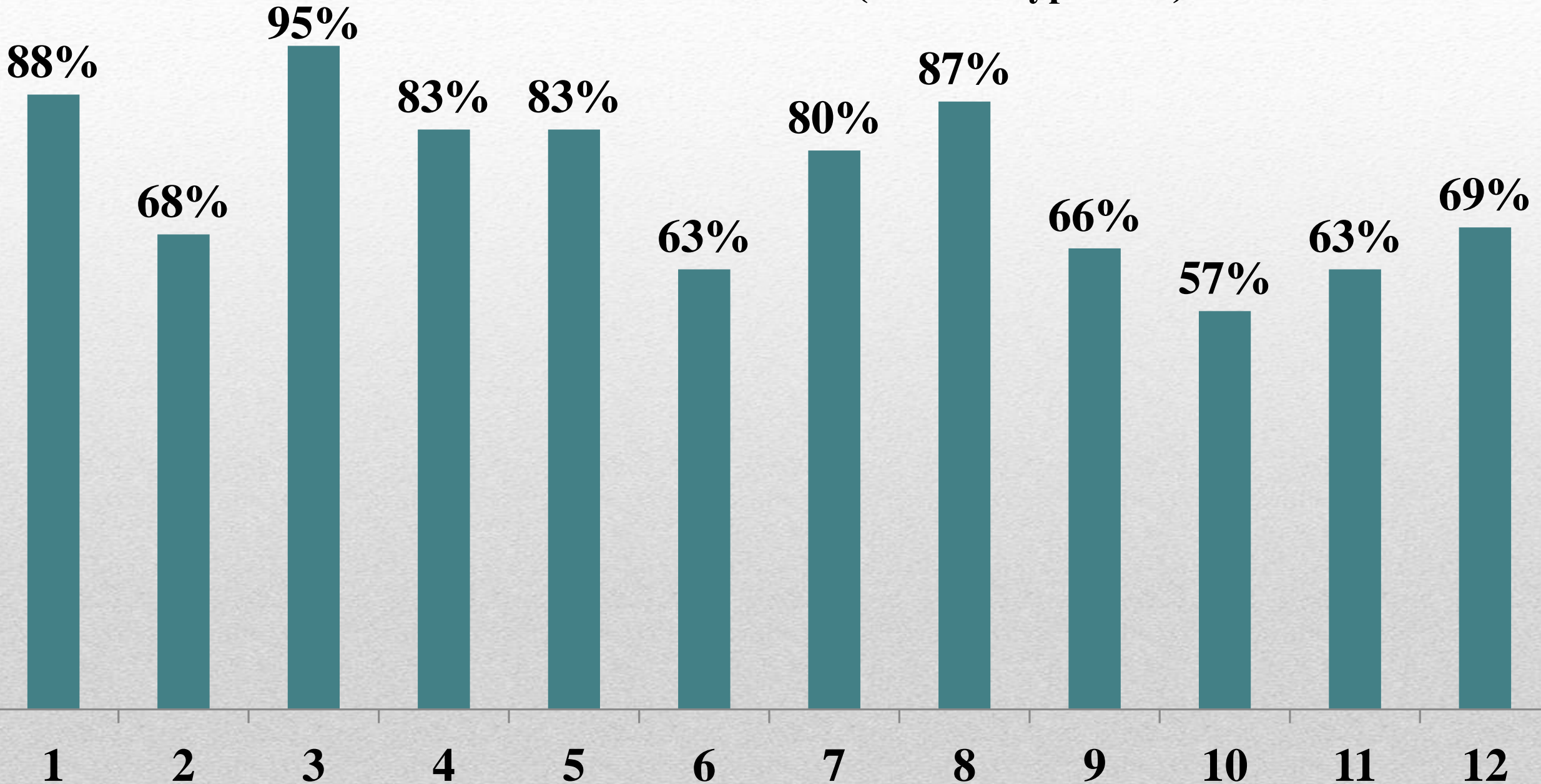
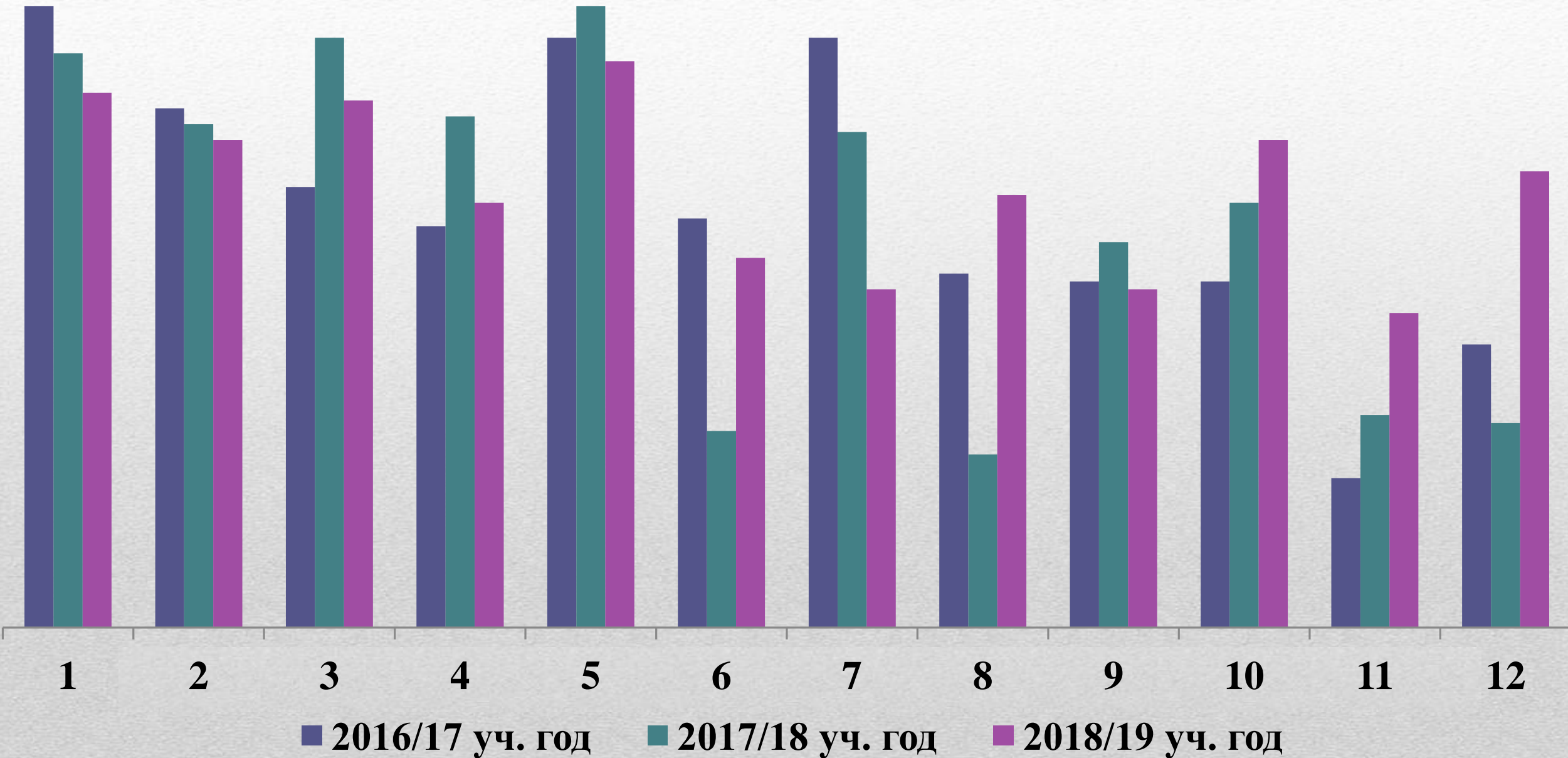


Диаграмма распределения участников ЕГЭ (по городу) с процентом выполнения заданий (базовый уровень)



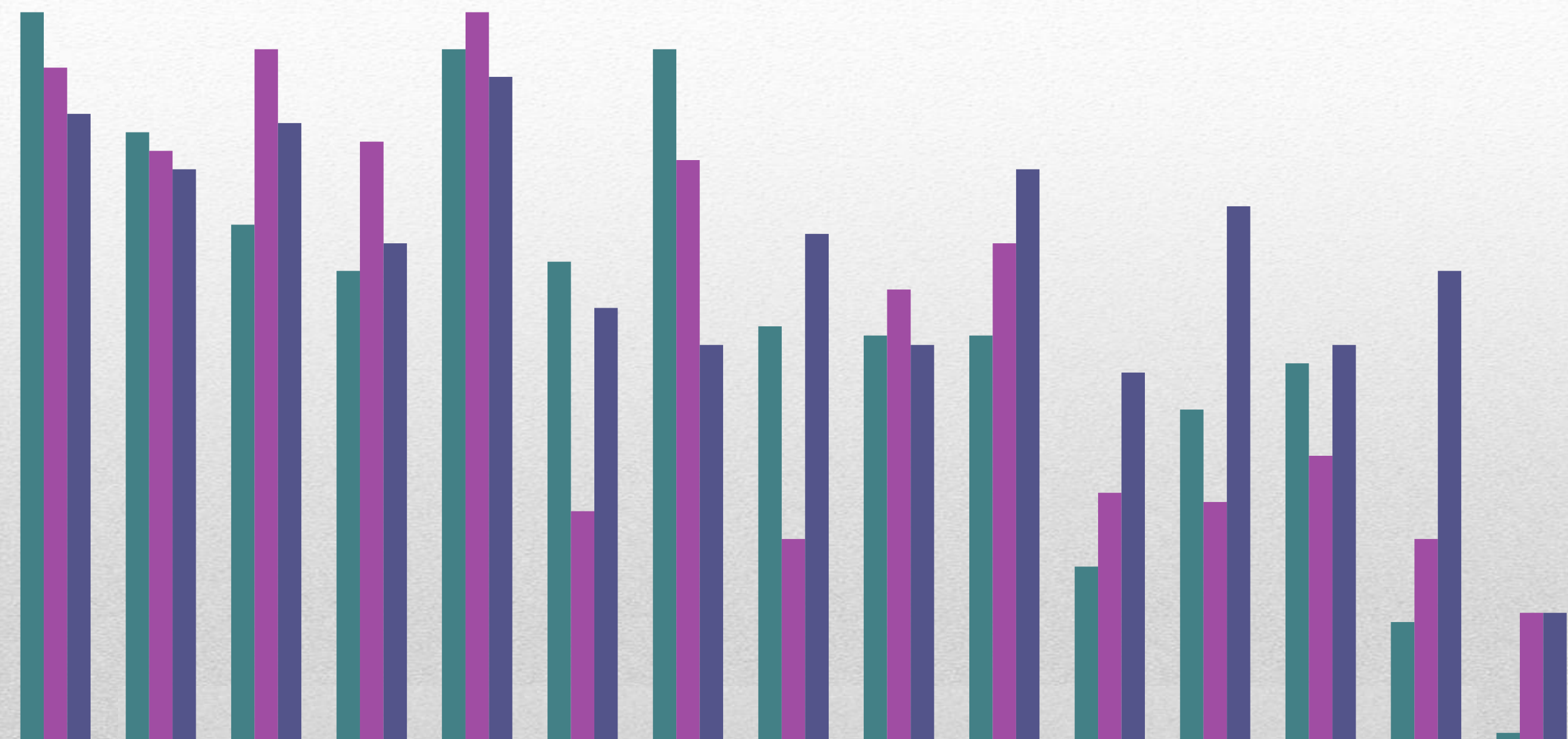
Поэлементный анализ выполнения ЕГЭ по информатике и ИКТ (задания базового уровня сложности) за 3 года



■ 2016/17 уч. год

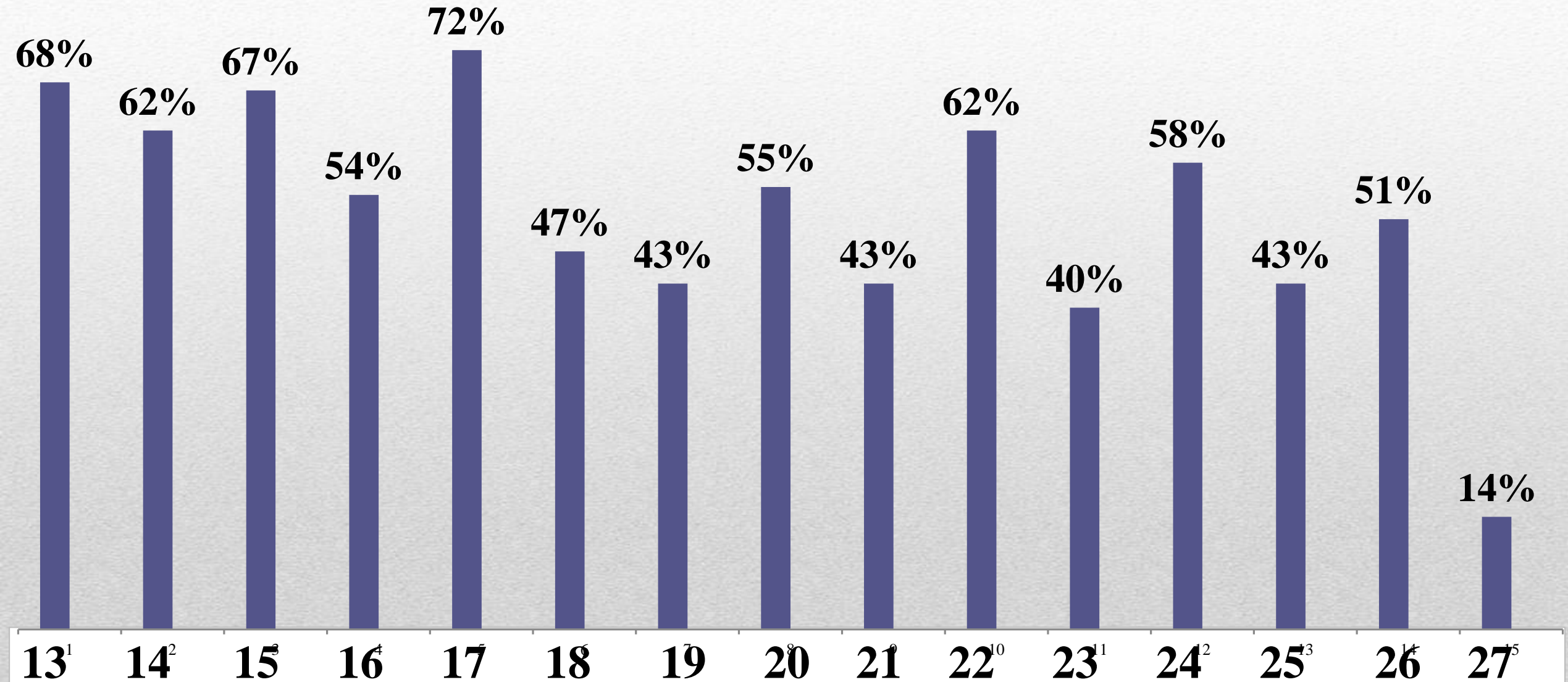
■ 2017/18 уч. год

■ 2018/19 уч. год



13 **14** **15** **16** **17** **18** **19** **20** **21** **22** **23** **24** **25** **26** **27**

Диаграмма распределения участников ЕГЭ (по городу) с процентом выполнения заданий (повышенный уровень)



ЕГЭ 2020

- 1. По данным ФИПИ изменений КИМ не ожидается**
- 2. Методическую помощь при подготовке к ЕГЭ могут оказать материалы с сайта ФИПИ :**
 - **открытый банк заданий ЕГЭ;**
 - **учебно-методические материалы для председателей и членов региональных предметных комиссий по проверке выполнения заданий с развернутым ответом экзаменационных работ ЕГЭ;**
 - **Методические рекомендации на основе анализа типичных ошибок участников ЕГЭ прошлых лет (2015–2019 гг.);**
 - **Youtube-канал Рособнадзора (видеоконсультации по подготовке к ЕГЭ 2016–2019 гг.).**