

Маркеры необъективности (по методике Рособнадзора)

- Завышенные значения среднего балла по каждой процедуре (ВПР по русскому языку и математике в 4 и 5 классах, ОГЭ, ЕГЭ, PISA и др. оценочных процедур по русскому языку и математике);
- Резкое изменение результатов одной параллели от года к году (ВПР по русскому языку и математике в 4 и 5 классах);
- Несоответствие результатов оценочной процедуры и школьных отметок по каждой оценочной процедуре (ВПР по русскому языку и математике в 4 и 5 классах)

Методика расчета показателя «Уровень объективности оценки образовательных результатов в субъекте Российской Федерации»

1. На первом этапе производится выявление (маркировка) образовательных организаций с одним из признаков необъективности (список признаков представлен неполный). **Перечень признаков необъективности для выявления необъективных школ постоянно расширяется :**

- завышенные значения среднего балла ВПР по русскому языку в 4 классе;
- завышенные значения среднего балла ВПР по математике в 4 классе;
- завышенные значения среднего балла ВПР по русскому языку в 5 классе;
- завышенные значения среднего балла ВПР по математике в 5 классе;
- завышенные значения среднего балла ОГЭ, ЕГЭ по русскому языку;
- завышенные значения среднего балла ОГЭ, ЕГЭ по математике;
- несоответствие результатов ВПР по русскому языку в 4 классе и школьных отметок;
- несоответствие результатов ВПР по математике в 4 классе и школьных отметок;
- несоответствие результатов ВПР по русскому языку в 4 классе и школьных отметок;
- несоответствие результатов ВПР по математике в 5 классе и школьных отметок;
- резкое возрастание результатов одной параллели от 4 класса к 5 по русскому языку;
- резкое возрастание результатов одной параллели от 4 класса к 5 по математике;
- резкое падение результатов одной параллели от 4 класса к 5 по русскому языку;
- резкое падение результатов одной параллели от 4 класса к 5 по математике
- наличие выпускников ОО, получившие медали и имеющие низкие результаты ЕГЭ и тд

Методика расчета показателя «Уровень объективности оценки образовательных результатов в субъекте Российской Федерации»

2. На втором этапе производится вычисление процента образовательных организаций субъекта Российской Федерации, промаркированных хотя бы по одному признаку необъективности.
3. Третий этап. Вычисление индекса объективности для каждого субъекта Российской Федерации как разности «100-процент образовательных организаций, промаркированных хотя бы по одному признаку необъективности».

Список образовательных организаций г.Сургута с признаками необъективных результатов ВПР по математике и русскому языку в 4 классах

Наименование ОУ	РУ 4			РУ 5			МА 4			МА 5		
	21	22	23	21	22	23	21	22	23	21	22	23
МБОУ СОШ №19							1		1			
МБОУ СОШ №45	1		1						1			
МБОУ «Перспектива»	1					1		▶ 1			1	▶ 1
МБОУ лицей имени г-м Хисматулина В.И.		▶ 1				▶ 1		▶ 1			1	▶ 1
МБОУ СШ № 12									1			
МБОУ «СТШ»			1									
МБОУ гимназия им. Ф. К. Салманова			1			1			1			
МБОУ СОШ № 29		1	1						1			
МБОУ СОШ № 46 с УИОП			1			1			1			
МБОУ НШ №30									1			

1	1
---	---

ОУ имеет признаки необъективности результатов ВПР по предмету в одной и той же параллели два года подряд

▶ 1	▶ 1
-----	-----

одни и те же классы имеют признаки необъективности результатов ВПР по предмету второй год подряд

Выявленные замечания по результатам выборочной перепроверки работ

- × Несоответствие выставленных баллов в матрице и в таблице внесения баллов
- × Исправления в работах ручкой с другим цветом пасты, другим почерком
- × Несоблюдение критериев оценивания
- × Некорректный подсчет баллов в работе ученика
- × Выставление баллов за невыполненное задание

Предупредительные меры

На этапе подготовки к ВПР:

- ✓ **Исключить «натаскивание» на задания ВПР,**
- ✓ Провести анализ результатов ВПР для каждого обучающего, класса в целом.
<http://imc.admsurgut.ru/storage/app/media/ДАКОР23/vpr-4-8-kl-2023.pdf>
- ✓ Проектировать и проводить уроки в логике системно-деятельностного подхода. Организовать индивидуальные, групповые занятия по отработке тем, условно определённых как «дефицитные», с обучающимися, показавшими низкий уровень выполнения диагностической работы.
- ✓ Провести детальный анализ результатов ВПР (результаты проведенного анализа рассмотреть на заседании предметных методических объединений).
- ✓ Использовать результаты анализа ВПР для совершенствования методики преподавания учебных предметов на уровне основного общего образования.
- ✓ Использовать задания на преобразование одного вида информации в другой.
- ✓ Усилить работу с текстами учебника по составлению конспектов, планов, вычленению необходимой информации, ее сопоставлению с информацией, представленной в другом виде с целью формулирования определенных выводов.
- ✓ Обучать учеников алгоритму поиска информации и критическому к ней отношению.
- ✓ Развивать у обучающихся умение читать и анализировать рисунки, схемы, графики; чаще давать задания проблемного и практического характера.
- ✓ Включать задания ВПР в проверочные работы по соответствующим учебным предметам.
- ✓ Проведение совместных заседаний с методическим объединением учителей русского языка, математики по вопросам анализа результатов ВПР, определению единых подходов к системе оценивания по предмету
- ✓ Своевременно освещать вопросы по организации проведения ВПР на родительских собраниях. Проводить работу по консультированию родителей обучающихся. Обеспечивать ознакомление с примерными версиями ВПР на сайте ОО.

Предупредительные меры

На этапе проверки работ:

- ✓ Использование банка данных видеоконсультаций по согласованию подходов к оцениванию заданий ВПР. Использование на инструктажах перед проверкой работ. (<http://imc.admsurgut.ru/vserossijskie-proverochnye-raboty>);
- ✓ Коллегиальное согласование подходов к оцениванию заданий.
Консультирование с экспертами через форму обратной связи на сайте МАУ «ИОЦ» (<https://surgutvpr.forum2x2.ru/>);
- ✓ Проводить взаимную перепроверку работ , в том числе обратить внимание на:
 - показатели качественной успеваемости по результатам ВПР;
 - соответствие отметкам за четверть по предмету;
 - распределение первичного балла;
 - % выполнения заданий базового и повышенного уровня.

Статистика по отметкам

отметка за работу	чел	%
2	0	0%
3	24	9%
4	164	63%
5	73	28%
Общий итог	261	

качественная успеваемость

2023 ОУ	2022 ОУ	2022 ХМАО
91%	67%	57%

Вывод: **значительное** повышение качественной успеваемости в 23 г



Пример анализа результатов работы перед загрузкой протокола

Сравнение отметок за работу с отметками за предыдущий период

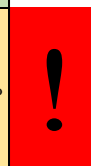
Отметка предыдущий период	Отметка за работу (чел)				Итого
	2	3	4	5	
2		2	1		3
3	1	8	43	22	74
4		6	38	74	118
5			6	24	30
Общий итог	1	16	88	120	225

Отметка предыдущий период	Отметка за работу (%)				Итого
	2	3	4	5	
2		0,89%	0,44%		0,81%
3	0,44%	3,56%	19,11%	9,78%	29,27%
4		2,67%	16,89%	32,89%	52,03%
5			2,67%	10,67%	17,89%
Общий итог					100%

1. Подтвердили свои отметки
2. Повысили отметки
3. Понизили

Вывод:

31,11%
63,11%
5,78%

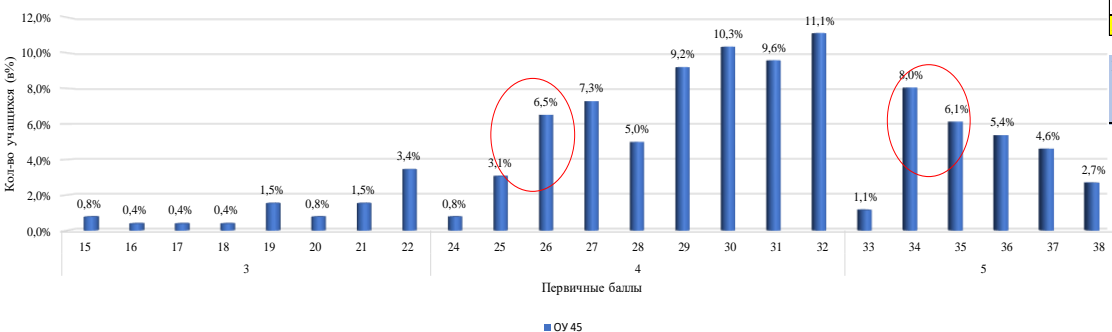


Средний балл по итогам ВПР за 3 года

2021 ОУ	2022 ОУ	2023 ОУ	2022 ХМАО
27,8	25,4	30,05	23,9

Вывод: средний балл незначительно выше показателя прошлого года

Распределение первичных баллов

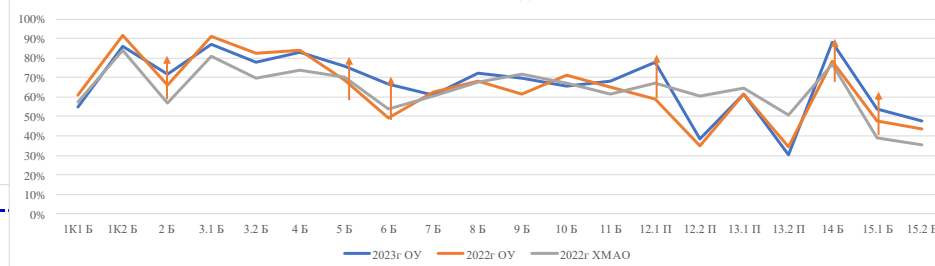


Вывод: На гистограмме распределения первичных баллов виден четкий «пиик» на отметке 26 баллов – нижней границы «четверки», 34, 35 балла – нижней границы «пятерки», что может свидетельствовать о стремлении проверяющих скорректировать показатели в сторону уменьшения количества неудовлетворительных результатов/ повышения качественных результатов, тем самым повысив успеваемость.

	1К1 Б	1К2 Б	2 Б	3.1 Б	3.2 Б	4 Б	5 Б	6 Б	7 Б	8 Б	9 Б	10 Б	11 Б	12.1 П	12.2 П	13.1 П	13.2 П	14 Б	15.1 Б	15.2 Б
2023г ОУ	55%	86%	72%	87%	78%	83%	76%	67%	61%	72%	70%	65%	68%	78%	38%	62%	30%	88%	54%	48%
2022г ОУ	61%	91%	66%	91%	82%	84%	69%	49%	63%	68%	61%	71%	65%	59%	35%	61%	34%	78%	48%	44%
2022г ХМАО	57%	84%	57%	81%	70%	73%	70%	54%	60%	68%	72%	67%	61%	67%	61%	64%	51%	77%	39%	35%

Вывод: 1. % выполнения заданий повышенного уровня 12.1 выше аналогичного показателя по ОУ и ХМАО в 2022 г.
2. % выполнения заданий базового уровня 2, 5, 6, 14, 15.1 выше аналогичного показателя по ОУ и ХМАО в 2022 г.

Выполнение заданий



Рекомендации:

1. Перепроверить работы, оцененные на 26, 35 балла.
2. Перепроверить работы, оцененные на "3" и "4". Обратить внимание на работы, отметка за которые ниже отметки за предыдущий период (четверть).
3. Перепроверить работы в части оценивания заданий 2, 5, 6, 12.1, 14, 15.1