

Результаты ОГЭ по биологии в городе Сургуте в 2022 году

Биология

Краткая характеристика содержания КИМ

Работа включала в себя **29 заданий** и состояла из двух частей.

Часть 1 содержала **24 задания** с кратким ответом.

Часть 2 содержала **5 заданий** с развернутым ответом.

Распределение заданий экзаменационной работы по частям и типам заданий с учетом максимального первичного балла каждой части и работы в целом приводится в таблице.

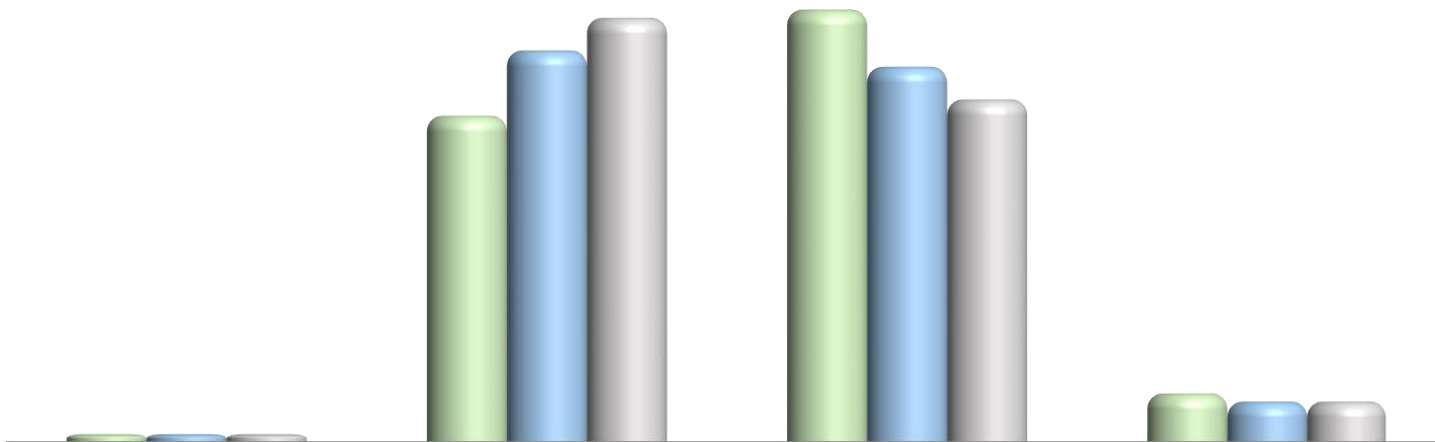
Распределение заданий по частям экзаменационной работы

Части работы	Количество заданий	Максимальный первичный балл	Процент максимального первичного балла за выполнение заданий данной части от максимального первичного балла за всю работу, равного 45	Тип заданий
Часть 1	24	31	71	Задания с кратким ответом
Часть 2	5	13	29	Задания с развернутым ответом
Итого	29	45	100	

Распределение заданий КИМ по уровням сложности

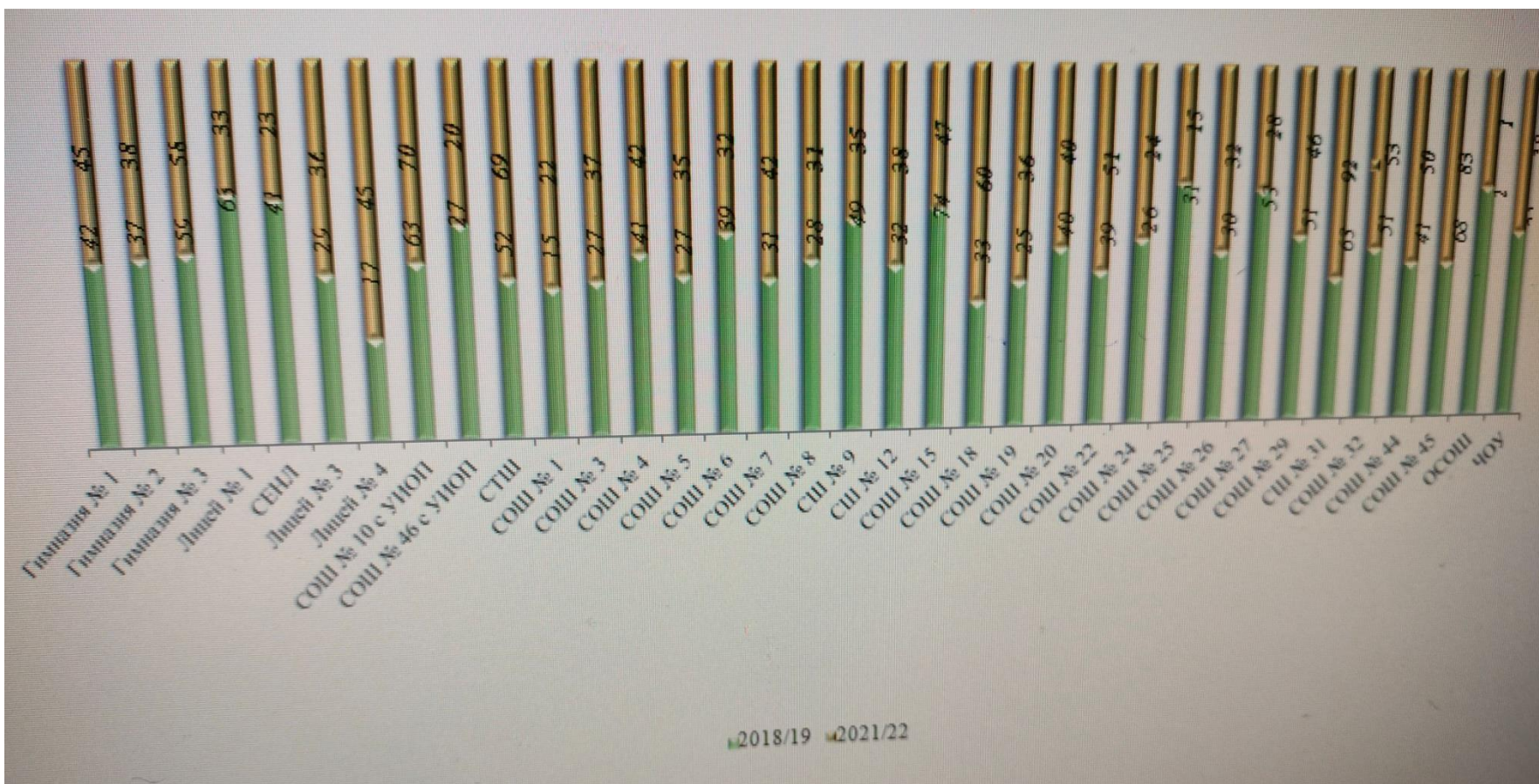
Уровень сложности заданий	Количество заданий	Максимальный первичный балл	Процент максимального первичного балла за выполнение заданий данного уровня сложности от максимального первичного балла за всю работу равного 45
Базовый	16	16	36
Повышенный	9	19	42
Высокий	4	10	22
Итого	29	45	100

Динамика результатов ОГЭ по учебному предмету за три учебных года



оценки	«2»	«3»	«4»	«5»
2017-18	1%	40%	53%	6%
2018-19	1%	48%	46%	5%
2021-22	1%	52%	42%	5%

Участие в ОГЭ по учебному предмету в сравнении за два учебных года



Количество участников ОГЭ по биологии

2020/21		2021/22		Динамика по отношению к 2020/21 уч. году
чел.	%	чел.	%	
909	23%	973	20%	-2 %

Критерии оценивания

Предмет	«2»	«3»	«4»	«5»
Биология	0-12	13-24	25-35	36-45

Статистические данные результатов ОГЭ по 5-ти балльной шкале по учебным предметам (основной период)

Кол-во участников ОГЭ		«2»				«3»				«4»				«5»			
		2020/2021		2021/2022		2020/2021		2021/2022		2020/2021		2021/2022		2020/2021		2021/2022	
2020/2021	2021/2022	чел.	%	чел.	%	чел.	%	чел.	%	чел.	%	чел.	%	чел.	%	чел.	%
909	973	12	1%	11	1%	439	48%	506	52%	415	46%	404	42%	43	5%	52	5%

Количество участников ОГЭ, получивших неудовлетворительный результат по предметам

Предмет	Доля учащихся, получивших неудовлетворительный результат				Динамика по отношению к 2020/21 уч. году
	2020/21		2021/22		
	чел.	%	чел.	%	
Биология	12	1%	11	1%	0%
<i>Общее количество учащихся по всем предметам</i>	688	4%	279	2%	2%

Качество знаний участников ОГЭ по биологии в динамике за два учебных года

Средний первичный балл		<i>Динамика по отношению к 2020/21 уч. году</i>	Средняя отметка		<i>Динамика по отношению к 2020/21 уч. году</i>	Качество знаний		<i>Динамика по отношению к 2020/21 уч. году</i>
2020/21	2021/22		2020/21	2021/22		2020/21	2021/22	
25,7	24,4	-1,3	3,5	3,5	0,0	51	47	-4

Значение средней отметки по общеобразовательным предметам в ОУ города

ОУ	Биология	
	2018/19 уч год	2021/22 уч год
Гимназия № 1	4,1	3,8
Гимназия № 2	3,8	3,8
Гимназия № 3	4,1	3,8
<i>Среднее по гимназиям</i>	4,0	3,8
Лицей № 1	3,9	3,8
СЕНЛ	3,7	4,1
Лицей № 3	3,6	3,5
Лицей № 4	3,6	3,6
<i>Среднее по лицеям</i>	3,7	3,7
СОШ № 10 с УИОП	3,8	4,0
СОШ № 46 с УИОП	4,1	3,8
<i>Среднее по СОШ с УИОП</i>	4,0	3,9
ОСОШ	3	3,0
ЧОУ	3,2	3,4

ОУ	Биология	
	2018/19 уч год	2021/22 уч год
СОШ № 7	3,4	3,3
СОШ № 8	3,4	3,7
СШ № 9	3,4	3,3
СШ № 12	3,7	3,5
СОШ № 15	3,4	3,5
СОШ № 18	3,1	3,3
СОШ № 19	3,3	3,4
СОШ № 20	3,2	3,3
СОШ № 22	3,1	3,2
СОШ № 24	3,5	3,5
СОШ № 25	3,5	3,8
СОШ № 26	3,1	3,4
СОШ № 27	3,8	3,9
СОШ № 29	3,5	3,6
СШ № 31	3,4	3,3
СОШ № 32	3,5	3,4
СОШ № 44	3,6	3,5
СОШ № 45	3,6	3,6
<i>Среднее по СОШ</i>	<i>3,5</i>	<i>3</i>
<i>Среднее по городу</i>	<i>3,5</i>	<i>3,5</i>

Сравнение решаемости заданий КИМов ОГЭ по учебному предмету по группами обучающихся с разным уровнем подготовки

Номер задания в КИМ	Проверяемые виды деятельности, умения, навыки	Уровень сложности задания	Средний процент выполнения	Процент выполнения по ОУ в группах, получивших отметку			
				«2»	«3»	«4»	«5»
	Часть 1						
1	Знать признаки биологических объектов на разных уровнях организации живого	П	63%	45%	55%	71%	75%
2	Клеточное строение организмов как доказательство их родства, единства живой природы	Б	75%	27%	64%	88%	96%
3	Царство Бактерии. Царство Грибы. Вирусы	Б	68%	36%	57%	79%	96%
4	Царство Растения	Б	69%	18%	60%	77%	100%
5	Царство Животные	Б	60%	36%	54%	65%	87%
6	Общий план строения и процессы жизнедеятельности. Сходство человека с животными и отличие от них. Размножение и развитие организма человека	Б	59%	18%	51%	67%	88%
7	Нейрогуморальная регуляция процессов жизнедеятельности организма	Б	56%	9%	41%	71%	94%
8	Опора и движение	Б	56%	18%	48%	63%	90%
9	Внутренняя среда. Транспорт веществ	Б	49%	18%	39%	56%	88%
10	Питание. Дыхание. Обмен веществ. Выделение. Покровы тела	Б	57%	27%	48%	65%	85%
11	Органы чувств	Б	60%	64%	50%	68%	92%

Номер задания в КИМ	Проверяемые виды деятельности, умения, навыки	Уровень сложности задания	Средний процент выполнения	Процент выполнения по ОУ в группах, получивших отметку			
				«2»	«3»	«4»	«5»
	Часть 1						
12	Психология и поведение человека	Б	45%	27%	36%	54%	81%
13	Соблюдение санитарно гигиенических норм и правил здорового образа жизни.	Б	68%	36%	64%	73%	87%
14	Приёмы оказания первой доврачебной помощи Влияние экологических факторов на организмы	Б	55%	27%	48%	63%	71%
15	Экосистемная организация живой природы. Биосфера. Учение об эволюции органического мира	Б	52%	0%	42%	64%	77%
16	Использовать понятийный аппарат и символический язык биологии; грамотно применять научные термины, понятия, теории, законы для объяснения наблюдаемых биологических объектов, явлений и процессов	Б	48%	45%	35%	58%	94%
17	Обладать приёмами работы по критическому анализу полученной информации и пользоваться простейшими способами	Б	46%	27%	39%	50%	79%
18	Обладать приёмами работы с информацией биологического содержания, представленной в графической форме	П	88%	50%	83%	93%	99%
19	Умение проводить множественный выбор	П	55%	9%	45%	63%	94%
20	Умение проводить множественный выбор	П	71%	36%	60%	83%	96%
21	Знать признаки биологических объектов на разных уровнях организации живого.	П	46%	23%	34%	56%	85%
22	Умение устанавливать соответствие Умение определять последовательности биологических процессов, явлений, объектов	П	76%	27%	72%	82%	88%

Номер задания в КИМ	Проверяемые виды деятельности, умения, навыки	Уровень сложности задания	Средний процент выполнения	Процент выполнения по ОУ в группах, получивших отметку			
				«2»	«3»	«4»	«5»
	Часть 2						
23	Умение включать в биологический текст пропущенные термины и понятия из числа предложенных	П	38%	0%	22%	52%	86%
24	Умение соотносить морфологические признаки организма или его отдельных органов с предложенными моделями по заданному алгоритму	П	58%	33%	48%	69%	79%
25	Объяснять роль биологии в формировании современной естественнонаучной картины мира, в практической деятельности людей. Распознавать и описывать на рисунках (изображениях) признаки строения биологических объектов на разных уровнях организации живого	В	24%	0%	12%	34%	74%
26	Использовать научные методы с целью изучения биологических объектов, явлений и процессов: наблюдение, описание, проведение несложных биологических экспериментов	В	44%	0%	29%	59%	82%
27	Умение работать с текстом биологического содержания (понимать, сравнивать, обобщать)	П	46%	33%	34%	58%	81%
28	Умение работать со статистическими данными, представленными в табличной форме	В	45%	3%	30%	61%	72%
29	Решать учебные задачи биологического содержания: проводить качественные и количественные расчёты, делать выводы на основании полученных результатов. Умение обосновывать необходимость рационального и здорового питания	В	42%	3%	27%	57%	81%