

ЗАГАДКИ О ШАХМАТНЫХ ФИГУРАХ

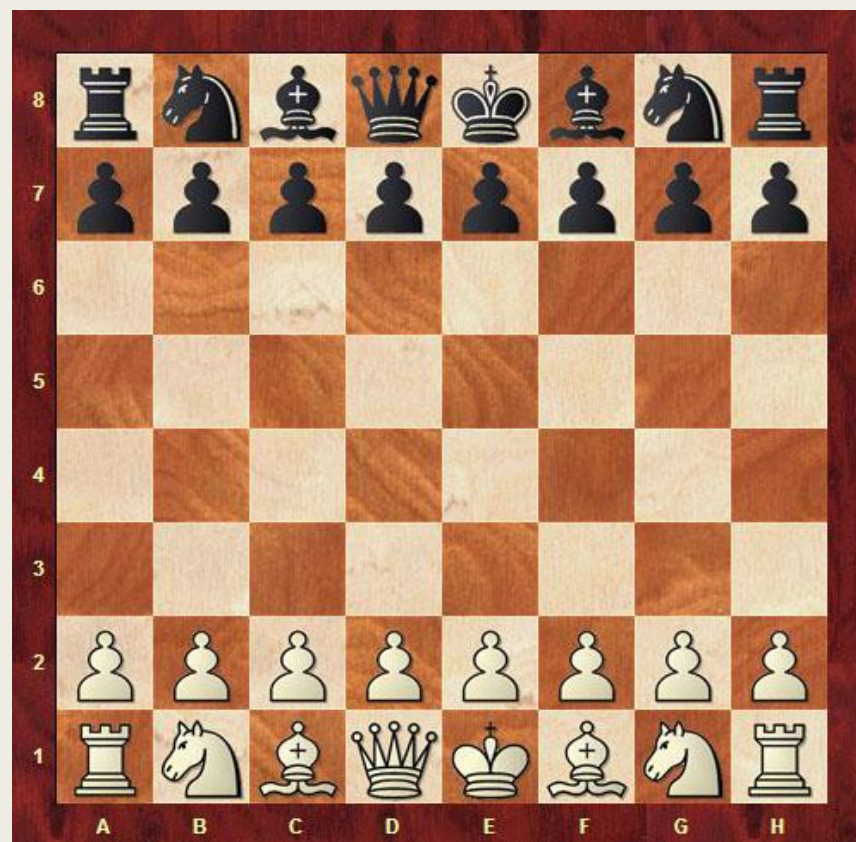
*Мельникова Светлана Михайловна
Педагог дополнительного образования
Сургутский естественно-научный лицей*

Загадка

*Рожь на нем не колоситься,
Не растет на нем пшеница.
Слон и конь резвятся вволю –
Это ...*

Отгадка

Шахматное поле



Загадка

*Это что же за дела?
Башня бегать начала!
Постояла, помечтала
И, представьте, побежала.*

Загадка

*Напором я и силою своей
Лишь по прямым полям прокладываю путь.
И горе тем, кто на пути моем
Решил немножечко вздремнуть.*

Отгадка

Ладья



Загадка

*Отважен я, и строен, и высок.
Хожу по-своему – всегда наискосок.*

*Два братца в одной армии служат,
А встретится друг с другом не могут.*

Отгадка

СЛОН



Загадка

*У него серьезный норов,
Ты с ним лучше не шути:
Может он и притаится,
И скакнуть из-за спины.*

Отгадка

Конь



Загадка

*Полками он командует,
Характер словно твердь.
Для короля советник он,
Для шахматистов - ...*

Загадка

Мы твердо знаем, что нельзя

Спешить вводить в игру ...

Отгадка

Ферзь



Загадка

*Он робок и не смел,
Ступает не спеша.
Как взяли его в плен –
Кончается игра.*

Отгадка

Король



Загадка

*Опора королевского престола,
Шагаем мы всегда вперед,
Но если неприятель на дороге,
Мы бьем его наискосок.*

Загадка

*Мала, круглоголова,
К сражению всегда готова.*

Отгадка

Пешка



СПАСИБО

ЗА ВНИМАНИЕ