

*Результаты государственной
итоговой аттестации
по химии
в 9-х классах*

ГОСУДАРСТВЕННАЯ

2019

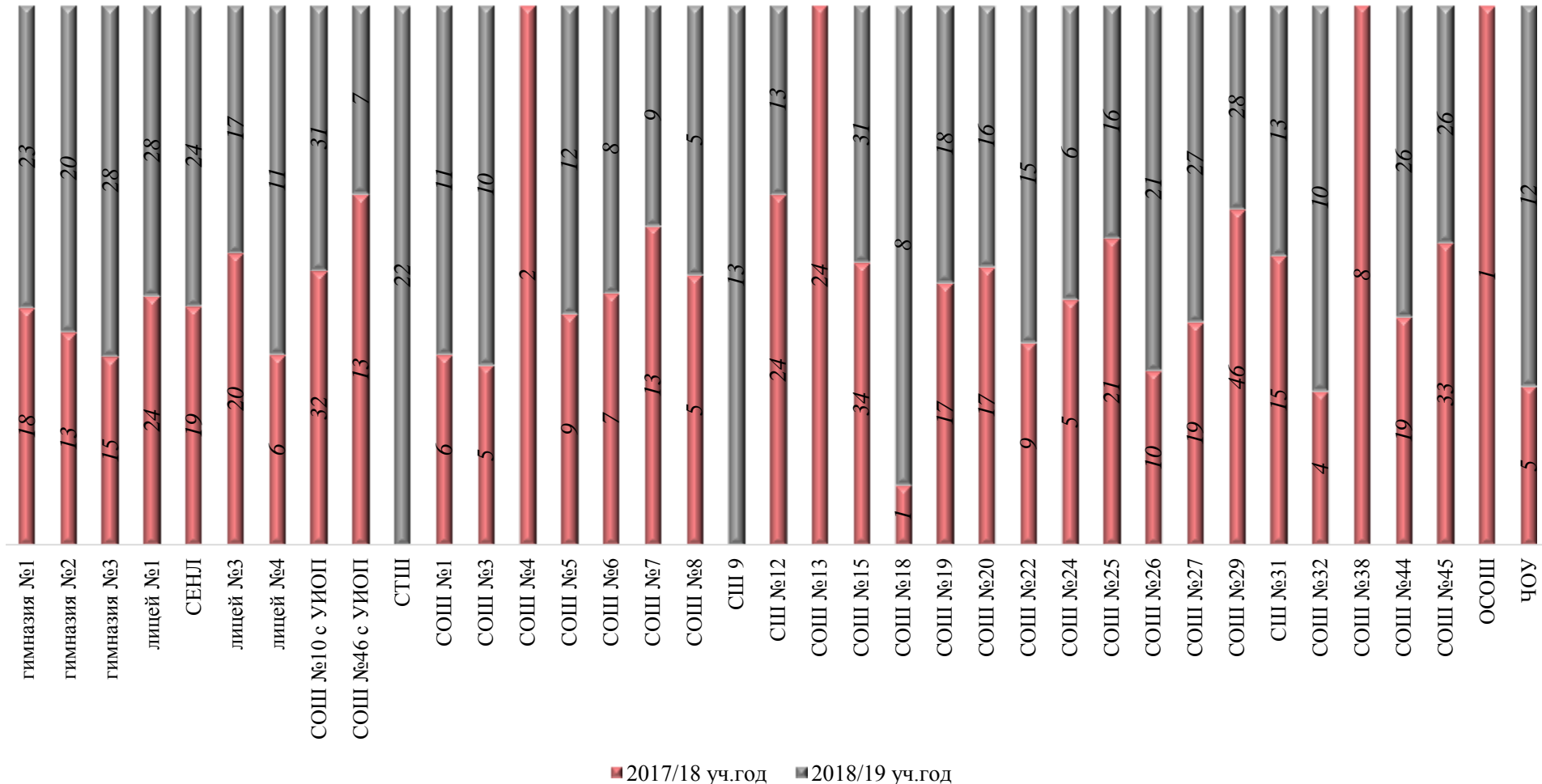
ИТОГОВАЯ АТТЕСТАЦИЯ



Динамика численности выпускников ОУ, сдававших экзамены в форме ОГЭ

Предмет	Доля выпускников (чел.), сдававших экзамен в форме ОГЭ, по учебным годам		
	2016-2017 уч. год	2017-2018 уч. год	2018-2019 уч. год
	чел.	чел.	чел.
Химия	548	519	565 (+46)

Участие в ОГЭ в разрезе ОУ



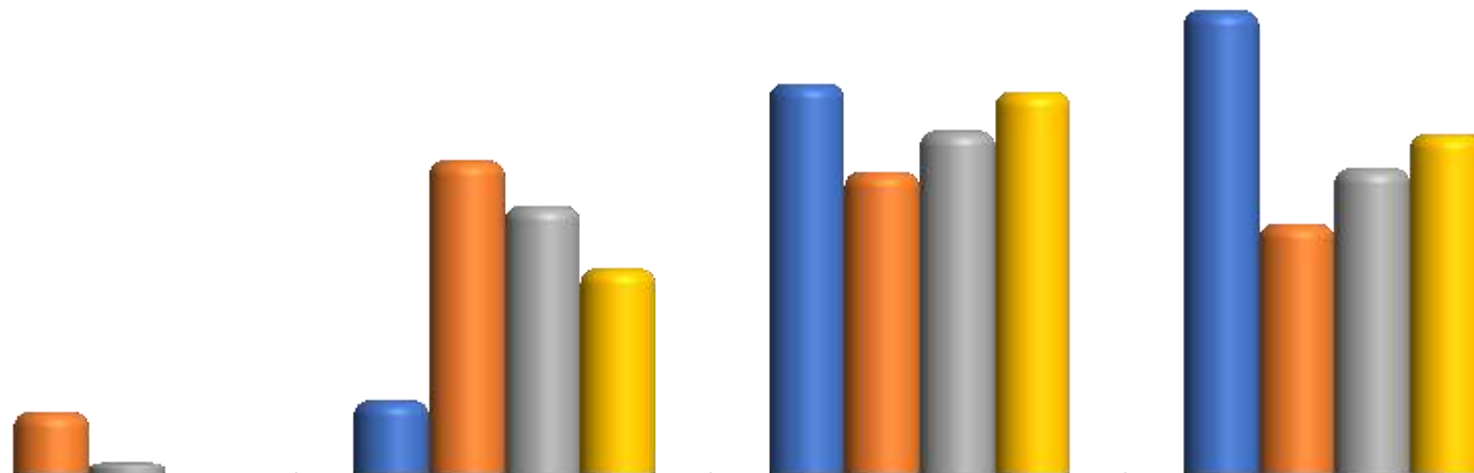
Динамика численности выпускников ОУ, получивших неудовлетворительный результат

Предмет	Доля учащихся, получивших неудовлетворительный результат			
	2017-2018 уч. год		2018-2019 уч. год	
	чел.	%	чел.	%
Химия	6	1	0	0 (-1%)

Распределение отметок по химии по типам ОУ за два учебных года

	"2"				"3"				"4"				"5"			
	2017/18		2018/19		2017/18		2018/19		2017/18		2018/19		2017/18		2018/19	
гимназии				0%	1	2%	3	4%	14	30%	26	37%	31	67%	42	59%
лицей				0%	15	22%	5	6%	27	39%	48	60%	27	39%	27	34%
СОШ с УИОП				0%	3	7%		0%	17	38%	10	26%	25	56%	28	74%
СОШ	6	2%		0%	128	36%	109	30%	132	37%	146	40%	87	25%	109	30%
Иные ОО				0%	3	50%	8	67%	2	33%	3	25%	1	17%	1	8%
ВСЕГО	6	1%	0	0%	150	29%	125	22%	192	37%	233	41%	171	33%	207	37%

Распределение отметок ОГЭ по химии



	"2"	"3"	"4"	"5"
■ 2015/16 уч.год	0%	8%	42%	50%
■ 2016/17 уч.год	7%	34%	33%	27%
■ 2017/18 уч.год	1%	29%	37%	33%
■ 2018/19 уч.год	0%	22%	41%	37%

ОО	общее количество участников ОГЭ	Результат ОГЭ по химии										
		2		3		4		5		кол-во сдавших ОГЭ		Качество знаний (%)
		чел.	%	чел.	%	чел.	%	чел.	%	чел.	%	
гимназия "Лаборатория Салахова"	23				0%	5	22%	18	78%	23	100%	100%
гимназия №2	20			1	5%	6	30%	13	65%	20	100%	95%
гимназия им. Ф.К. Салманова	28			2	7%	15	54%	11	39%	28	100%	93%
Всего по гимназиям	71			3	4%	26	37%	42	59%	71	100%	96%
лицей №1	28			3	11%	12	43%	13	46%	28	100%	89%
СЕНЛ	24				0%	16	67%	8	33%	24	100%	100%
лицей №3	17			2	12%	11	65%	4	24%	17	100%	88%
лицей им. Хисматулина	11				0%	9	82%	2	18%	11	100%	100%
Всего по лицеям	80			5	6%	48	60%	27	34%	80	100%	94%
СОШ № 10 с УИОП	31				0%	8	26%	23	74%	31	100%	100%
СОШ № 46 с УИОП	7				0%	2	29%	5	71%	7	100%	100%
Всего по СОШ с УИОП	38			0	0%	10	26%	28	74%	38	100%	100%
НОУ гимназия	12			8	67%	3	25%	1	8%	12	100%	33%
Всего по иным ОО	12			8	67%	3	25%	1	8%	12	100%	33%

ОО	общее количество участников ОГЭ	Результат ОГЭ по химии										Качество знаний (%)
		2		3		4		5		кол-во сдавших		
		чел.	%	чел.	%	чел.	%	чел.	%	чел.	%	
СТШ	22			4	18%	9	41%	9	41%	22	100%	82%
СОШ № 1	11				0%	6	55%	5	45%	11	100%	100%
СОШ № 3	10			4	40%	1	10%	5	50%	10	100%	60%
СОШ № 5	12			3	25%	4	33%	5	42%	12	100%	75%
СОШ № 6	8				0%	3	38%	5	63%	8	100%	100%
СОШ № 7	9			3	33%	5	56%	1	11%	9	100%	67%
СОШ № 8	5				0%	2	40%	3	60%	5	100%	100%
СШ №9	13			6	46%	6	46%	1	8%	13	100%	54%
СШ №12	13			1	8%	3	23%	9	69%	13	100%	92%
СОШ №15	31			18	58%	12	39%	1	3%	31	100%	42%
СОШ №18	8			6	75%	1	13%	1	13%	8	100%	25%
СОШ №19	18			7	39%	6	33%	5	28%	18	100%	61%
СОШ №20	16			7	44%	7	44%	2	13%	16	100%	56%
СОШ №22	15			7	47%	6	40%	2	13%	15	100%	53%
СОШ №24	6			1	17%	1	17%	4	67%	6	100%	83%
СОШ №25	16			3	19%	6	38%	7	44%	16	100%	81%
СОШ №26	21			5	24%	13	62%	3	14%	21	100%	76%
СОШ №27	27			7	26%	12	44%	8	30%	27	100%	74%
СОШ №29	28			6	21%	12	43%	10	36%	28	100%	79%
СШ №31	13			4	31%	6	46%	3	23%	13	100%	69%
СОШ №32	10			1	10%	4	40%	5	50%	10	100%	90%
СОШ №44	26			11	42%	9	35%	6	23%	26	100%	58%
СОШ №45	26			5	19%	12	46%	9	35%	26	100%	81%
Всего по СОШ	364	0	0%	109	30%	146	40%	109	30%	364	100%	70%
Всего по городу	565	0	0%	125	22%	233	41%	207	37%	565	100%	78%

Динамика результатов ОГЭ по показателю «средний тестовый балл»

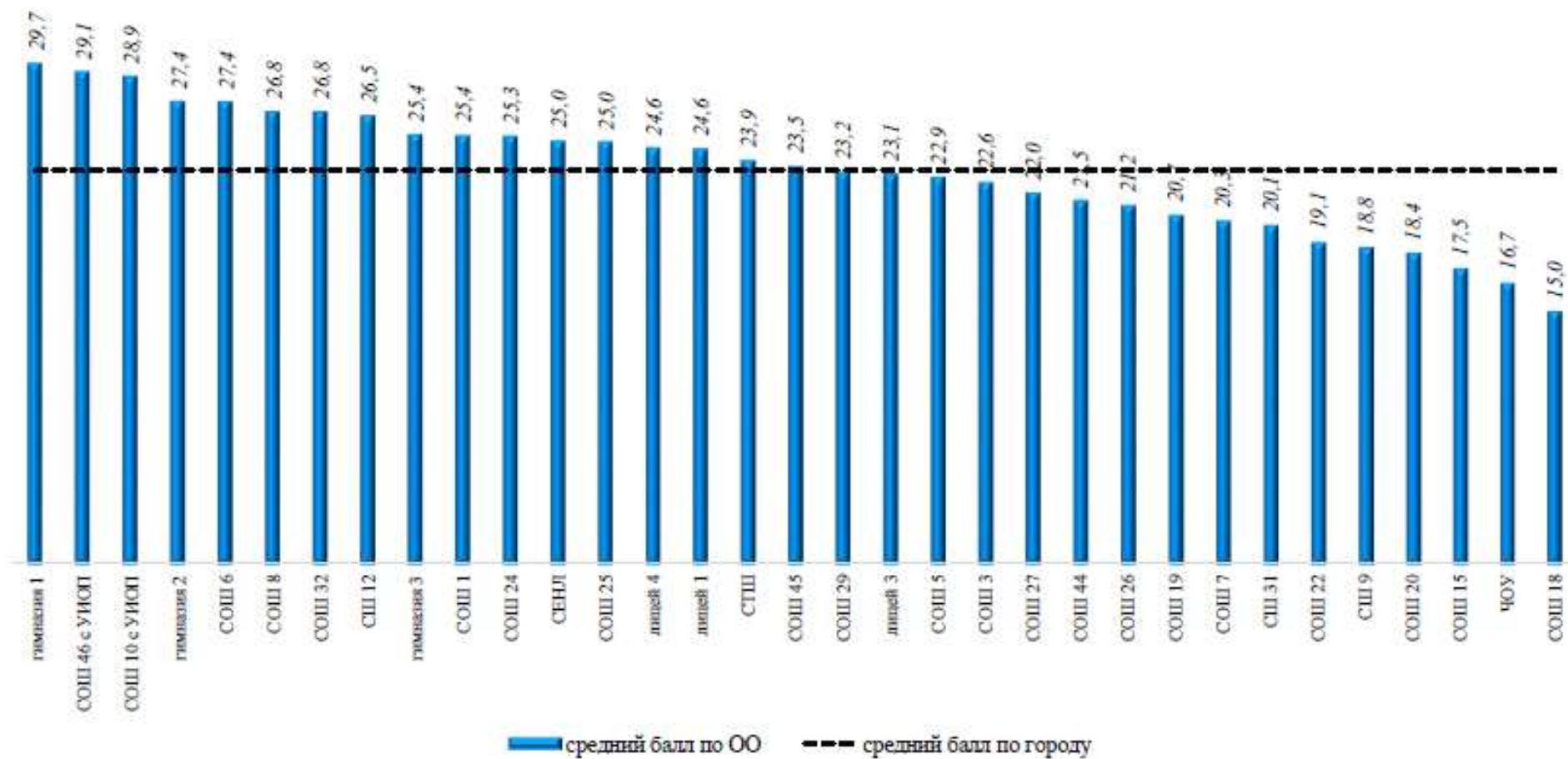
	Динамика тестового балла по годам обучения		
	2017	2018	2019
Химия	22	22,1	23,3

Тестовый балл по английскому языку по городу (ОГЭ)

Предмет	Тестовый балл			Выпускники, набравшие максимальный балл, по общеобразовательным учреждениям
	средний	минимальный	максимальный	
Химия	23,3	15,0	29,7	МБОУ гимназия «Лаборатория Салахова»

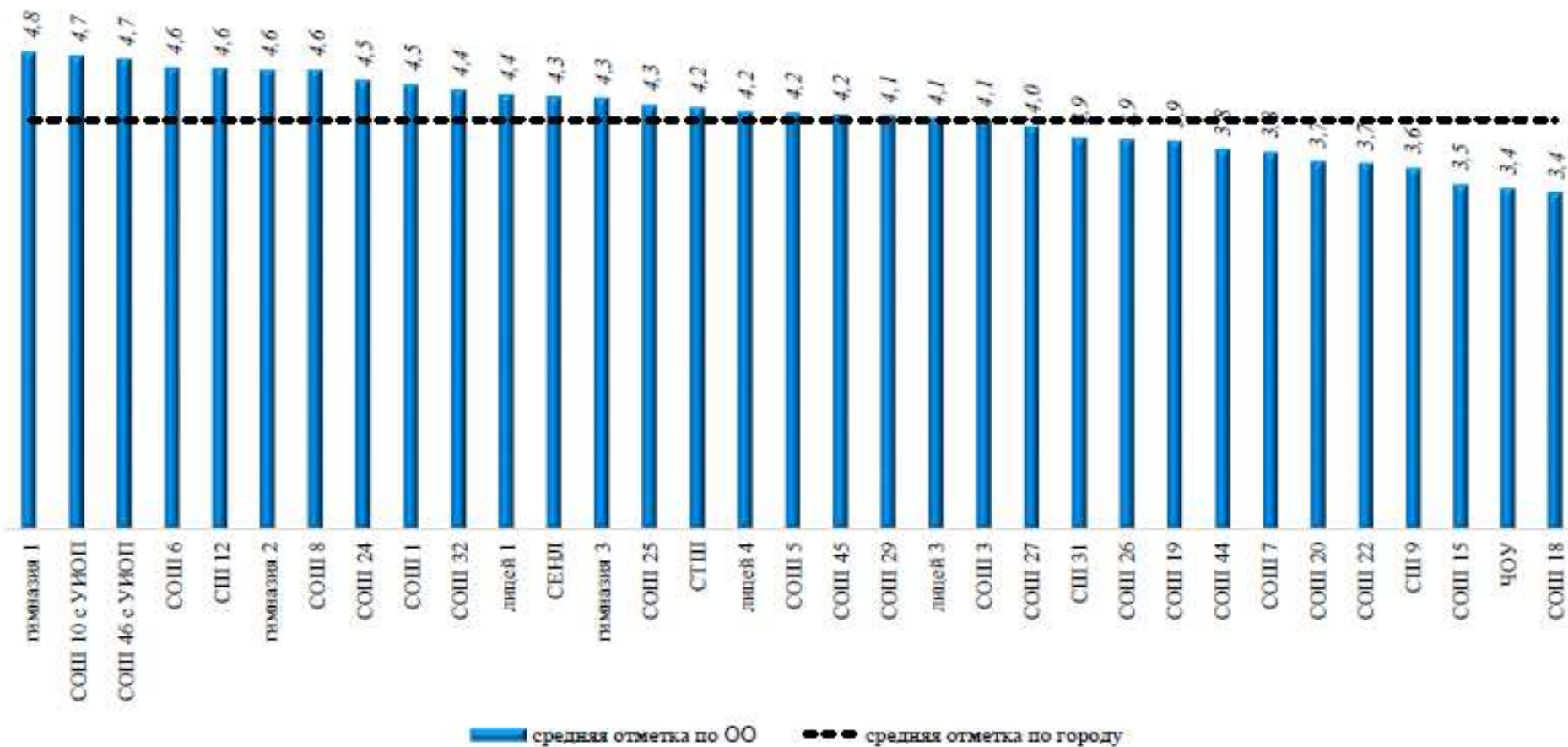
Значение среднего тестового балла по химии в образовательных организациях города Сургута

Средний тестовый балл по химии по городу составил 23,3 балла



Значение средней отметки по химии в образовательных организациях города Сургута

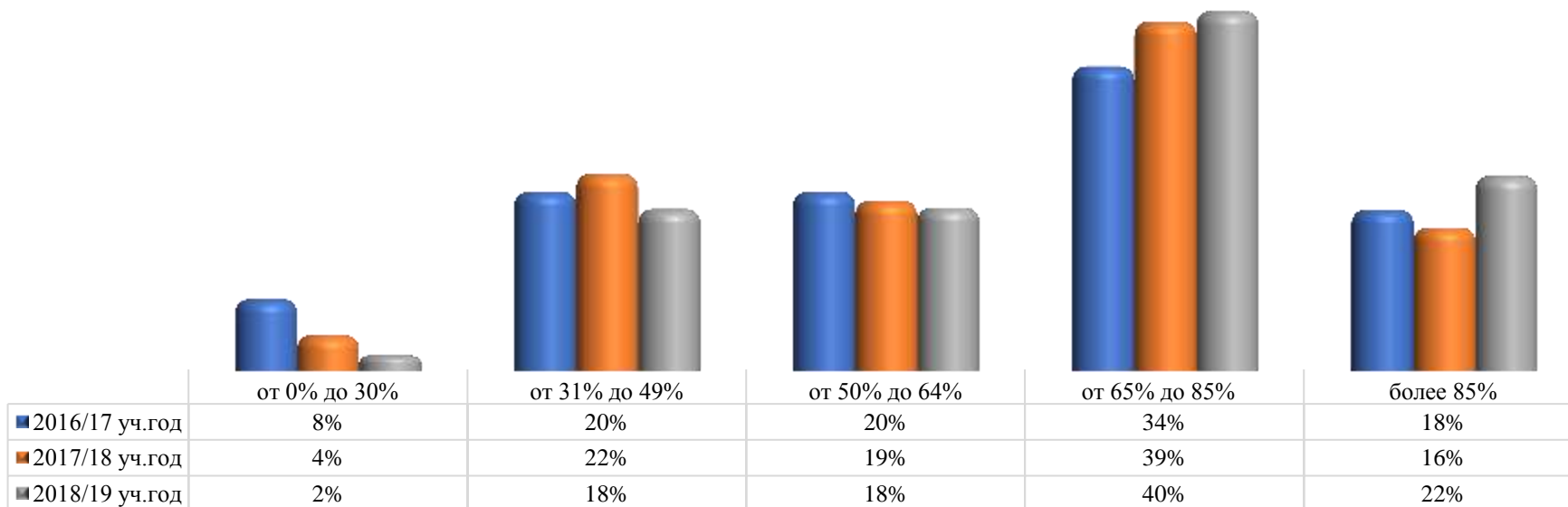
Средняя отметка по химии по городу составила 4,1 балла



Распределение тестового балла по химии по результатам ОГЭ

	Общее количество участников ОГЭ	Процент выполнения заданий									
		от 0% до 30%		от 31% до 49%		от 50% до 64%		от 65% до 85%		более 85%	
		чел.	%	чел.	%	чел.	%	чел.	%	чел.	%
гимназии	71		0%	3	4%	8	11%	32	45%	28	39%
лицей	80		0%	3	4%	19	24%	43	54%	15	19%
СОШ с УИОП	38		0%		0%	1	3%	17	45%	20	53%
СОШ	364	9	2%	89	24%	73	20%	134	37%	59	16%
Иные ОО	12	1	8%	7	58%	2	17%	1	8%	1	8%
ВСЕГО	565	10	2%	102	18%	103	18%	227	40%	123	22%

Процент выполнения ОГЭ по химии по городу за 3 учебных года



Поэлементный анализ выполнения ОГЭ 2019 по химии

Задание	Проверяемый элемент содержания	2016/17	2017/18	2018/19	динамика по отношению к 2016/17 уч. году	динамика по отношению к 2017/18 уч. году
1	Строение атома. Строение электронных оболочек атомов первых 20 элементов Периодической системы Д. И. Менделеева	94,3	90,6	91,5	-2,8	0,9
2	Периодический закон и Периодическая система химических элементов Д. И. Менделеева	86,3	81,3	80,4	-6,0	-1,0
3	Строение молекул. Химическая связь: ковалентная (полярная и неполярная), ионная, металлическая	86,5	91,5	91,5	5,0	0,0
4	Валентность химических элементов. Степень окисления химических элементов	87,4	77,1	92,7	5,3	15,7
5	Простые и сложные вещества. Основные классы неорганических веществ	85,8	92,1	90,8	5,0	-1,3
6	Химическая реакция. Условия и признаки протекания химических реакций. Химические уравнения	79,9	91,7	66,5	-13,4	-25,2
7	Электролиты и неэлектролиты. Катионы и анионы. Электролитическая диссоциация кислот, щелочей и солей (средних)	73,5	78,0	81,8	8,2	3,7
8	Реакции ионного обмена и условия их осуществления	74,5	86,1	88,1	13,7	2,0
9	Химические свойства простых веществ: металлов и неметаллов	58,8	65,5	68,3	9,6	2,8

Задание	Проверяемый элемент содержания	2016/17	2017/18	2018/19	динамика по отношению к 2016/17 уч. году	динамика по отношению к 2017/18 уч. году
10	Химические свойства оксидов: основных, амфотерных, кислотных	55,5	69,6	71,0	15,5	1,4
11	Химические свойства оснований. Химические свойства кислот	73,2	74,0	69,0	-4,1	-5,0
12	Химические свойства солей (средних)	77,2	75,0	72,9	-4,3	-2,0
13	Чистые вещества и смеси. Правила безопасной работы в школьной лаборатории. Лабораторная посуда и оборудование	46,7	52,6	84,2	37,5	31,6
14	Определение характера среды раствора кислот и щелочей с помощью индикаторов. Качественные реакции на ионы в растворе (хлорид-, сульфат-, карбонат-ионы, ион аммония)	71,9	82,7	84,1	12,2	1,4
15	Вычисление массовой доли химического элемента в веществе	89,8	86,9	88,8	-0,9	2,0
16	Периодический закон Д. И. Менделеева. Закономерности изменения свойств элементов и их соединений в связи с положением в периодической системе химических элементов	69,9	66,7	88,0	18,1	21,3
17	Первоначальные сведения об органических веществах: предельных и непредельных углеводородах и кислородсодержащих веществах: спиртах, карбоновых кислотах	41,4	39,9	70,3	28,8	30,4
18	Степень окисления химических элементов. Окислитель и восстановитель. Окислительно-восстановительные реакции	29,0	46,6	47,4	18,4	0,8
19	Химические свойства простых веществ. Химические свойства сложных веществ	45,3	39,1	55,1	9,9	16,0

Задание	Проверяемый элемент содержания	2016/17	2017/18	2018/19	динамика по отношению к 2016/17 уч. году	динамика по отношению к 2017/18 уч. году
20	Степень окисления химических элементов. Окислитель и восстановитель. Окислительно-восстановительные реакции	61,3	53,0	64,2	2,9	11,2
21	Вычисление массовой доли растворенного вещества в растворе. Вычисление количества вещества, массы или объема вещества по количеству вещества, массе или объему одного из реагентов или продуктов реакции	40,7	39,3	57,4	16,7	18,1
22	Химические свойства простых веществ. Химические свойства сложных веществ. Взаимосвязь различных классов неорганических веществ. Реакции ионного обмена и условия их осуществления	17,5	13,3	45,1	27,5	31,8

Решаемость заданий контрольных измерительных материалов ОГЭ по химии

<i>Задания с кратким ответом</i>									
Количество баллов	<i>1</i>	<i>2</i>	<i>3</i>	<i>4</i>	<i>5</i>	<i>6</i>	<i>7</i>	<i>8</i>	<i>9</i>
0	8,5%	19,6%		7,3%	9,2%	33,5%	18,2%	11,9%	31,7%
1	91,5%	80,4%	91,5%	92,7%	90,8%	66,5%	81,8%	88,1%	68,3%
<i>справились, %</i>	91,5%	80,4%	91,5%	92,7%	90,8%	66,5%	81,8%	88,1%	68,3%

<i>Задания с кратким ответом</i>										
Количество баллов	<i>10</i>	<i>11</i>	<i>12</i>	<i>13</i>	<i>14</i>	<i>15</i>	<i>16</i>	<i>17</i>	<i>18</i>	<i>19</i>
0	29,0%	31,0%	27,1%	15,8%	15,9%	11,2%	2,5%	6,9%	40,2%	29,9%
1	71,0%	69,0%	72,9%	84,2%	84,1%	88,8%	19,1%	45,7%	24,8%	29,9%
2							78,4%	47,4%	35,0%	40,2%
<i>справились, %</i>	71,0%	69,0%	72,9%	84,2%	84,1%	88,8%	97,5%	93,1%	59,8%	70,1%

<i>Задания с развернутым ответом</i>			
Количество баллов	<i>20</i>	<i>21</i>	<i>22</i>
0	17,70%	26,73%	44,96%
1	17,52%	15,75%	1,24%
2	19,29%	16,11%	5,13%
3	45,49%	41,42%	6,02%
4			17,52%
5			25,13%
<i>справились, %</i>	82,3%	73,3%	55,0%

Поэлементный анализ выполнения ОГЭ по химии в разрезе образовательных организаций (задания базового уровня сложности)

ОО	Часть с кратким ответом																число заданий, выполнивших на критическом уровне * при условии участия более 2 участников
	1	2	3	4	5	6	7	8	9	10	11	12	13	14	15	16	
гимназия 1	100%	91%	100%	100%	100%	96%	87%	96%	78%	87%	87%	91%	83%	91%	100%	100%	0
гимназия 2	95%	70%	85%	100%	95%	75%	85%	100%	90%	85%	80%	85%	90%	95%	95%	93%	0
гимназия 3	100%	89%	96%	93%	86%	64%	82%	89%	50%	75%	64%	75%	96%	89%	96%	93%	3
лщей 1	93%	79%	96%	96%	89%	75%	71%	93%	75%	79%	71%	75%	86%	82%	86%	89%	0
СЕНЛ	92%	92%	92%	88%	96%	63%	79%	100%	50%	63%	67%	79%	96%	96%	100%	100%	3
лщей 3	82%	88%	100%	88%	94%	65%	82%	94%	82%	65%	65%	71%	76%	71%	94%	85%	3
лщей 4	100%	73%	91%	91%	73%	64%	91%	100%	64%	91%	73%	82%	100%	100%	91%	100%	2
СОШ 10 с УИОП	97%	84%	90%	100%	94%	61%	100%	100%	77%	77%	87%	94%	94%	84%	92%		1
СОШ 46 с УИОП	57%	100%	100%	100%	100%	100%	86%	100%	100%	71%	86%	71%	100%	100%	100%	93%	1
СТШ	91%	77%	91%	91%	95%	73%	82%	73%	82%	68%	50%	68%	82%	77%	91%	86%	1
СОШ 1	91%	73%	100%	100%	100%	91%	91%	100%	82%	82%	82%	64%	82%	91%	100%	86%	1
СОШ 3	100%	100%	90%	80%	100%	60%	60%	90%	70%	60%	50%	70%	80%	70%	90%	90%	4
СОШ 5	100%	83%	92%	92%	92%	67%	67%	92%	92%	67%	83%	75%	83%	83%	92%	88%	0
СОШ 6	100%	75%	100%	100%	100%	63%	88%	100%	100%	75%	75%	88%	50%	88%	88%	88%	2
СОШ 7	89%	56%	67%	89%	100%	56%	100%	67%	33%	78%	67%	67%	100%	100%	78%	78%	3
СОШ 8	100%	100%	100%	100%	100%	40%	80%	80%	100%	80%	80%	100%	80%	100%	100%	90%	1
СПШ 9	92%	85%	92%	92%	100%	54%	85%	77%	69%	54%	77%	54%	85%	62%	92%	92%	4
СПШ 12	92%	92%	100%	100%	100%	62%	77%	100%	77%	85%	92%	85%	85%	85%	100%	92%	1
СОШ 15	71%	74%	90%	84%	94%	55%	68%	87%	52%	61%	42%	68%	81%	68%	77%	79%	4
СОШ 18	100%	38%	88%	75%	63%	75%	75%	75%	50%	50%	50%	63%	75%	75%	75%	63%	7
СОШ 19	89%	78%	89%	100%	67%	44%	72%	72%	39%	61%	78%	61%	72%	72%	94%	92%	4
СОШ 20	88%	63%	81%	88%	81%	81%	75%	63%	69%	44%	56%	56%	88%	94%	69%	78%	5
СОШ 22	80%	73%	80%	87%	87%	67%	80%	80%	73%	53%	53%	73%	80%	60%	73%	70%	3
СОШ 24	83%	67%	100%	83%	83%	50%	100%	83%	67%	100%	67%	67%	83%	83%	100%	75%	1
СОШ 25	81%	88%	88%	100%	100%	69%	94%	88%	100%	75%	69%	75%	81%	94%	88%	94%	0
СОШ 26	95%	76%	90%	100%	81%	43%	81%	86%	62%	71%	67%	62%	76%	90%	90%	98%	3
СОШ 27	93%	85%	89%	96%	96%	74%	81%	89%	70%	67%	70%	63%	81%	81%	81%	91%	1
СОШ 29	89%	89%	86%	96%	89%	75%	89%	93%	68%	75%	79%	68%	100%	86%	93%	88%	0
СПШ 31	100%	85%	92%	92%	85%	54%	69%	69%	62%	69%	54%	69%	69%	69%	85%	81%	3
СОШ 32	100%	90%	100%	100%	90%	60%	80%	90%	80%	70%	70%	100%	80%	100%	100%	85%	1
СОШ 44	96%	81%	92%	88%	88%	58%	77%	81%	46%	73%	54%	69%	85%	81%	85%	77%	3
СОШ 45	92%	69%	88%	92%	92%	73%	88%	100%	58%	65%	77%	73%	73%	96%	96%	87%	1
ЧОУ	92%	67%	100%	58%	83%	75%	83%	67%	67%	83%	75%	50%	75%	58%	58%	83%	4
По городу	92%	80%	92%	93%	91%	67%	82%	88%	68%	71%	69%	73%	84%	84%	89%	88%	0

высокий уровень (более 85%)	
средний уровень (от 66% до 85%)	
критический уровень (менее 65%)	

**Поэлементный анализ выполнения ОГЭ по химии в разрезе образовательных организаций
(задания высокого и повышенного уровней сложности)**

ОО	Часть с развёрнутым ответом					
	17	18	19	20	21	22
гимназия 1	91%	57%	83%	93%	90%	74%
гимназия 2	73%	58%	73%	82%	78%	69%
гимназия 3	86%	57%	61%	75%	69%	54%
лицей 1	79%	54%	55%	64%	77%	46%
СЕНЛ	67%	50%	54%	79%	68%	54%
лицей 3	71%	56%	50%	67%	47%	46%
лицей 4	91%	68%	50%	82%	67%	24%
СОШ 10 с УИОП	89%	71%	71%	89%	89%	75%
СОШ 46 с УИОП	64%	79%	93%	81%	86%	77%
СТШ	64%	66%	59%	61%	61%	57%
СОШ 1	68%	50%	55%	67%	76%	53%
СОШ 3	60%	35%	80%	60%	50%	46%
СОШ 5	79%	46%	54%	58%	36%	43%
СОШ 6	75%	56%	81%	88%	71%	75%
СОШ 7	78%	44%	44%	59%	56%	11%
СОШ 8	40%	50%	60%	80%	80%	76%
СШ 9	65%	19%	42%	28%	18%	26%
СШ 12	77%	50%	58%	82%	72%	62%
СОШ 15	53%	42%	42%	30%	22%	19%
СОШ 18	50%	19%	19%	21%	17%	13%
СОШ 19	64%	42%	36%	50%	52%	41%
СОШ 20	44%	28%	44%	48%	29%	26%
СОШ 22	60%	30%	37%	47%	31%	36%
СОШ 24	75%	50%	75%	89%	50%	70%
СОШ 25	66%	59%	44%	79%	69%	49%
СОШ 26	69%	38%	50%	71%	48%	17%
СОШ 27	65%	31%	44%	62%	59%	31%
СОШ 29	71%	41%	54%	62%	56%	37%
СШ 31	58%	15%	46%	51%	51%	35%
СОШ 32	60%	50%	90%	83%	67%	70%
СОШ 44	81%	48%	54%	56%	42%	37%
СОШ 45	63%	46%	63%	64%	60%	45%
ЧОУ	75%	33%	17%	8%	17%	17%
По городу	70%	47%	55%	64%	57%	45%

повышенный уровень (более 85%)

высокий уровень (от 66% до 85%)

средний уровень (от 30% до 65%)

критический уровень (менее 30%)

Распределение тестового балла ОГЭ по химии

