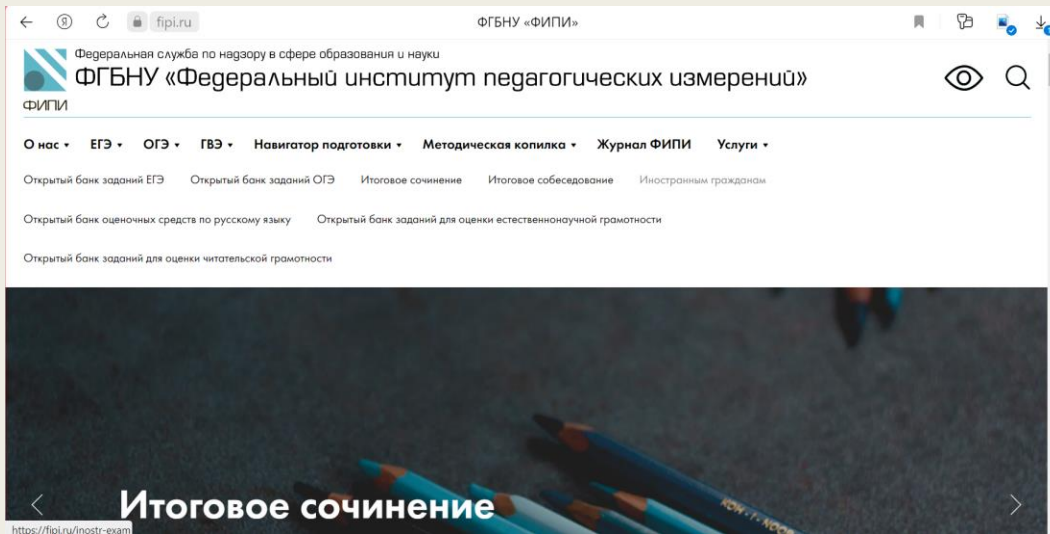


СОВРЕМЕННЫЕ ОНЛАЙН-СЕРВИСЫ ДЛЯ ПОДГОТОВКИ УЧАЩИХСЯ К УСПЕШНОМУ ПРОХОЖДЕНИЮ ГИА.

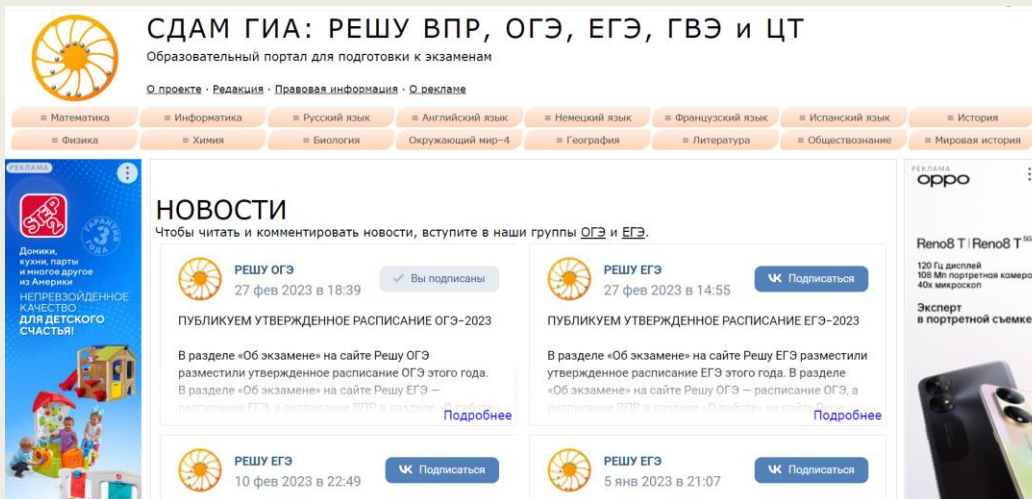
Подготовила: Мутницкая Виктория Николаевна
Учитель математики МБОУ СОШ №44

Онлайн-сервисы для подготовки к ГИА

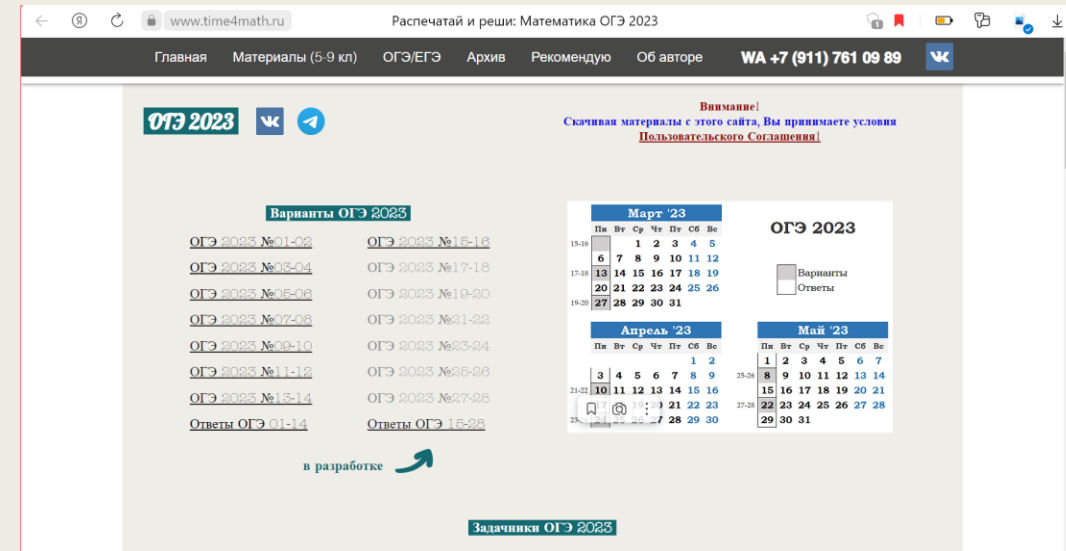
- ФИПИ <https://fipi.ru/>



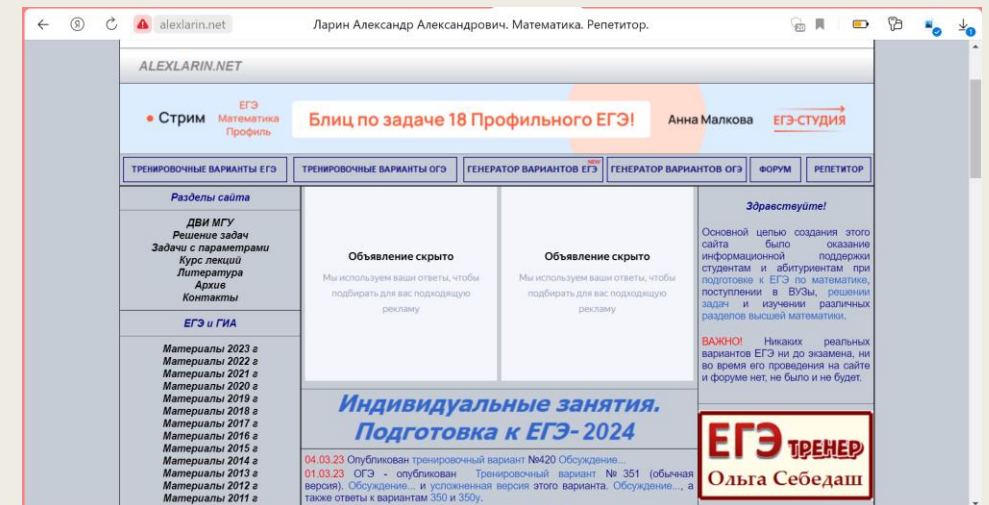
- Сдам ГИА <https://sdamgia.ru/>



- Распечатай и реши <https://www.time4math.ru/>



- Александр Ларин <http://alexlarin.net/>



Онлайн - доска S-Board <https://sboard.online/>

← → ↻ 🔒 sboard.online Онлайн-доска sBoard 📖 🗨️ 📄 ⬇️

sBoard Командам Преподавателям Тарифы Войти [Зарегистрироваться](#)

Онлайн-доска для совместной работы

Единый инструмент для совещаний, стратегических сессий, групповых и индивидуальных занятий. Доступен в любом месте и в любое время

[Создать доску](#)

<https://lk.sboard.online/register>

Организовывайте мозговые штурмы

Проводите обучение

Планируйте

AWESOME WORK!

Николай

Alice

Активация Windows
Чтобы активировать Windows, перейдите в раздел "Параметры".

Vladimir

Андрей Корсаков и Владимир Гладун





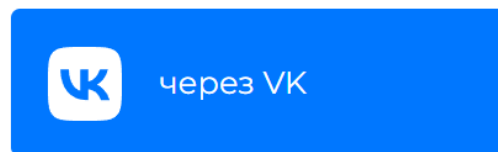
lk.sboard.online

sBoard



Войти

РЕГИСТРАЦИЯ



или создайте аккаунт sBoard

Имя *

E-mail *

Пароль *

Минимальная длина пароля 6 символов.

Активация Windows

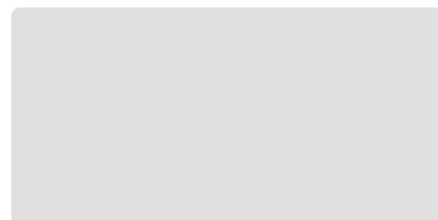
Чтобы активировать Windows, перейдите в раздел "Параметры".



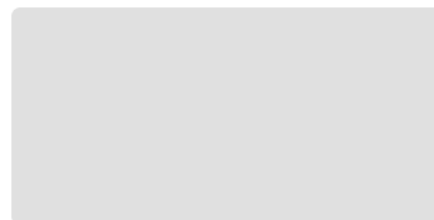
Конфиденциальность -
Условия использования

МОИ ДОСКИ

Добавить новую доску



Описанная окружность

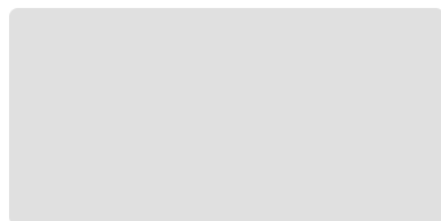


геометрия. вписанная ок...

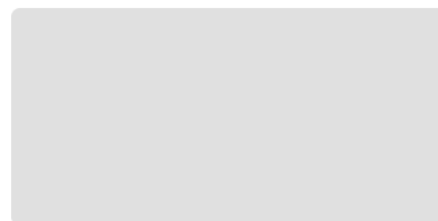
Открыть

алгебра листы

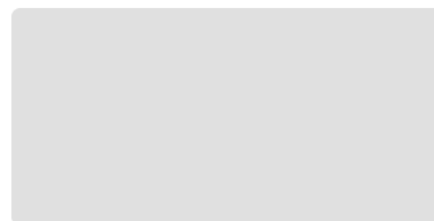
Удалить



вписанная окружность



некоторые свойства прям...



задание №6. степени

Активация Windows

Чтобы активировать Windows, перейдите в раздел "Параметры".

ТАРИФЫ

за месяц

за год (-30%)

самый популярный

Базовый

Бесплатно

Выбрать

1 доска

Функции рисования

Режим планшета

Добавление изображений
без ограничений

Экспорт доски в pdf

Смена фона доски

Отображение курсоров участников

Стандартный

417 ₺ /месяц
при оплате за год

Выбрать

До 15 досок

Функции рисования

Режим планшета

Добавление изображений
без ограничений

Экспорт доски в pdf

Смена фона доски

Отображение курсоров участников

Оптимальный

522 ₺ /месяц
при оплате за год

Активен

До 25 досок

Функции рисования

Режим планшета

Добавление изображений
без ограничений

Экспорт доски в pdf

Смена фона доски

Отображение курсоров участников

Профессиональный

662 ₺ /месяц
при оплате за год

Выбрать

Неограниченно

Функции рисования

Режим планшета

Добавление изображений
без ограничений

Экспорт доски в pdf

Смена фона доски

Отображение курсоров участников



Выделение объектов (v)

A menu titled "Выделение объектов (v)" with four icons: a copy icon, a trash can icon, a lock icon, and an eye icon.

A menu with a brush icon and a color selection grid. The grid has a top row with a multi-color square, a black square, and a white square. Below are two rows of three colored squares each: red, yellow, green and blue, purple, purple.

A menu with an eraser icon and a visibility icon (an eye).

A menu with drawing tools: a solid line, a dashed line, and a curved line. Below are three yellow boxes labeled "FIX". At the bottom is a color selection grid with a multi-color square, a black square, a white square, and two rows of three colored squares each.

A menu with a shape selection grid containing rectangles, ovals, triangles, and hexagons. Below is a button labeled "Больше фигур" and a color selection grid with a multi-color square and two rows of three colored squares each.

A menu with a sticky note icon and a vertical list of colored sticky notes in various colors: yellow, green, blue, pink, purple, orange.

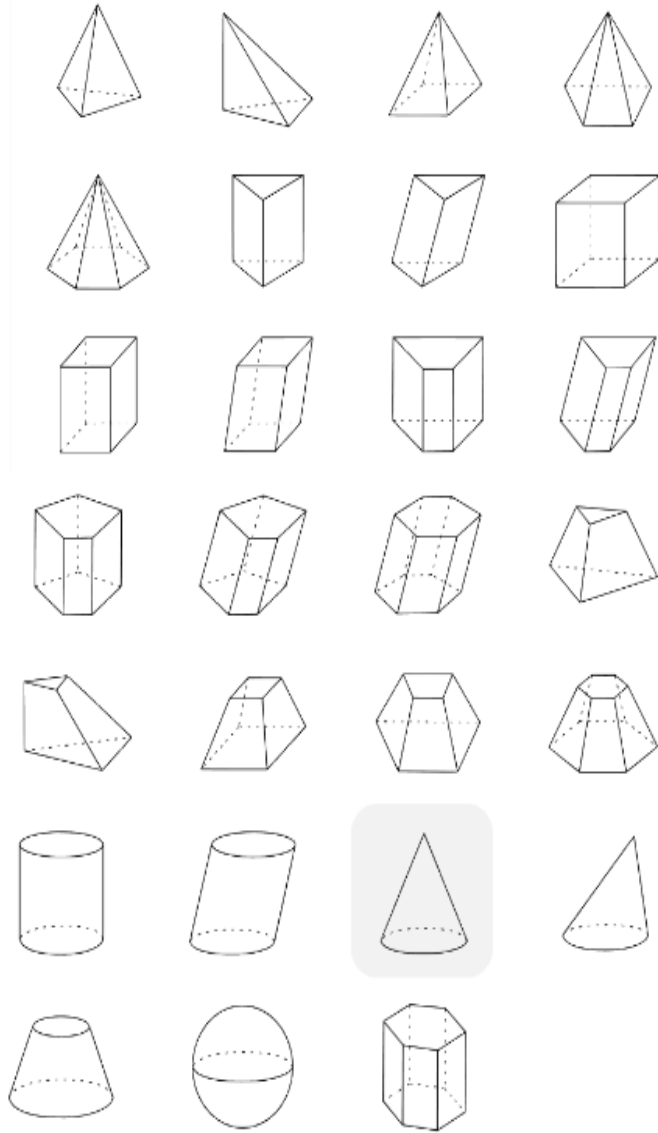
A menu with three text tool icons and a pi symbol (π).

A menu with an image icon and the text "Добавить изображение (i)".

Библиотека шаблонов

Стереометрия

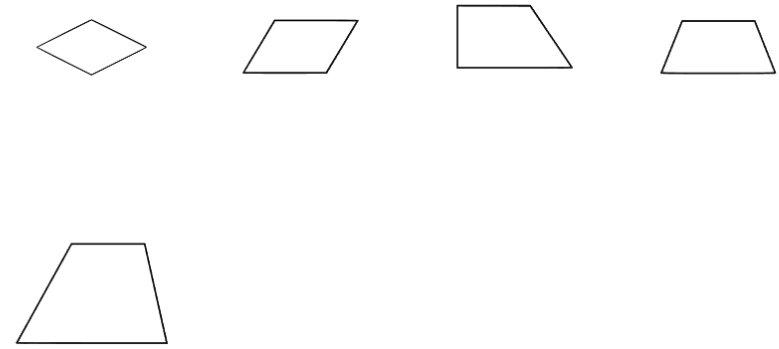
- Геометрия ▾
 - Стереометрия
 - Планиметрия
- Алгебра
- Физика
- Химия
- Информатика
- История
- Обществознание
- Русский язык
- Английский язык



Библиотека шаблонов

Планиметрия

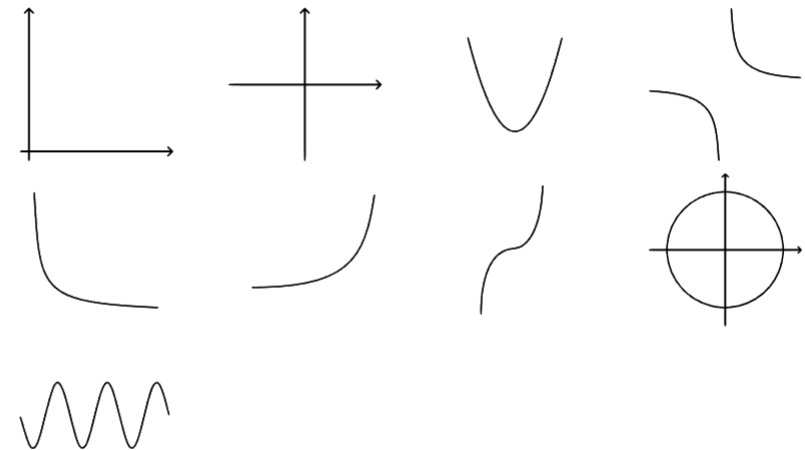
- Геометрия ▾
 - Стереометрия
 - Планиметрия
- Алгебра
- Физика
- Химия
- Информатика
- История
- Обществознание
- Русский язык
- Английский язык



Библиотека шаблонов

Алгебра

- Геометрия ▾
 - Стереометрия
 - Планиметрия
- Алгебра
- Физика
- Химия
- Информатика
- История
- Обществознание
- Русский язык
- Английский язык



123 f() ∞≠∈ ABC αβγ

x	n	7	8	9	÷	e	i	π
<	>	4	5	6	*	x ²	x [□]	√□
()	1	2	3	-	∫ ₀ [∞]	∇	↵
○	●	0	.	=	+	<	>	↵

123 f() ∞≠∈ ABC αβγ

sin	sin ⁻¹	ln	e [□]	lcm()	ceil()	lim _{n→∞}	∫	abs()
cos	cos ⁻¹	ln ₁₀	10 [□]	gcd()	floor()	∑ _{n=0} [∞]	∫ ₀ [∞]	sign()
tan	tan ⁻¹	log□	√□	mod	round()	∏ _{n=0} [∞]	d□ dx	↵
()	x [□]	x□		<	>	↵	

123 f() ∞≠∈ ABC αβγ

7	8	9	+	{	}	€	€	ℑ	Imaginary	∇	ord	∇	note	∞
4	5	6	*	[]	∫	∫	∫	∫	∫	∫	∫	∫	∫
1	2	3	-	()	≤	≥	vector	bar	abs	*	arabesk	↵	
0	.	=	+	,	centered dot	colon	o	circle	approx.	≠	±	<	>	↵

123 f() ∞≠∈ ABC αβγ

7	8	9	+	q	w	e	r	t	y	u	i	o	p
4	5	6	*	a	s	d	f	g	h	j	k	l	
1	2	3	-	↑		z	x	c	v	b	n	m	
0	.	=	+	:	,								

123 f() ∞≠∈ ABC αβγ

φ	ζ	ε	ρ	τ	υ	θ	ι	ο	π
α	σ	δ	φ	γ	η	ξ	κ	λ	
↑	ζ	χ	ψ	ω	β	ν	μ		
	,	ε	θ	κ	ω	ρ			
		epsilon var.	theta var.	kappa var.	pi var.	rho var.	<	>	↵

Открытие

← → ↕ ↑ ↓ > Этот компь... > Загрузки > 🔍 Поиск в: Загрузки

Упорядочить ▾ Новая папка

- Документы
- Изображения
- 2022-2023 уч г
- гмо 04.03
- огэ 2022-2023
- одежда прическ
- OneDrive - Person
- Этот компьютер
- Видео
- Документы
- Загрузки

Сегодня (24)

- 2023-03-08_19-19-23
Файл "PNG"
98,1 КБ
- 2023-03-08_19-07-17
Файл "PNG"
65,8 КБ
- 2023-03-08_17-33-58
Файл "PNG"
33,3 КБ
- 2023-03-08_17-33-36
Файл "PNG"
44,5 КБ

Выберите файл для предварительного просмотра.

Имя файла: Изображения

Открыть Отмена

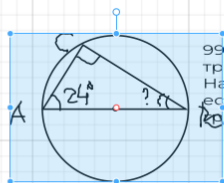
Добавить изображение (i)

sBoard

Новая доска



Экспорт доски в PDF

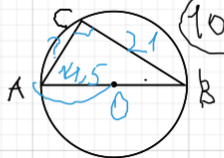


99. Центр окружности, описанной около треугольника ABC, лежит на стороне AB. Найдите угол ABC, если угол BAC равен 24°. Ответ дайте в градусах.
 ABC - прямоугольный \Rightarrow угол C = 90 \Rightarrow AB - гипотенуза \Rightarrow

$$\angle BAC + \angle ABC = 90^\circ$$

$$\angle ABC = 90^\circ - \angle BAC = 90^\circ - 24^\circ = 66^\circ$$

103. Центр окружности, описанной около треугольника ABC, лежит на стороне AB. Радиус окружности равен 14,5. Найдите AC, если BC=21.



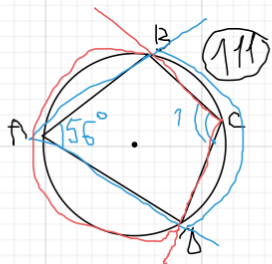
103) $\triangle ABC$ - прямоугольный

$$AO = 14,5 \Rightarrow AB = 2AO \Rightarrow AB = 14,5 \cdot 2 = 29$$

$$AB^2 = AC^2 + BC^2 \Rightarrow AC^2 = AB^2 - BC^2 \Rightarrow$$

$$AC^2 = 29^2 - 21^2 = 841 - 441 = 400 \Rightarrow$$

$$AC = \sqrt{400} = 20$$



111)

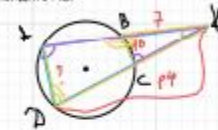
111. Угол A четырёхугольника ABCD, вписанного в окружность, равен 56°. Найдите угол C этого четырёхугольника. Ответ дайте в градусах.

$$\angle A + \angle C = 180^\circ$$

$$\angle C = 180^\circ - \angle A = 180^\circ - 56^\circ = 124^\circ$$

Активация Windows
 Чтобы активировать Windows, перейдите в раздел "Параметры".

123. Четырёхугольник ABCD вписан в окружность. Прямые AB и CD пересекаются в точке K, BK=7, DK=14, BC=10. Найдите AD.



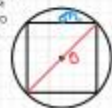
123) $\triangle ABCD$ - четырёхугольник
 $BC \cap AD = K$
 $\triangle AKD \sim \triangle BKC$
 $\angle K$ - общий
 $\angle KBC$ и $\angle ADC$ - соответственные
 $\angle KBC + \angle ABC = 180^\circ$
 $\angle ABC + \angle ADC = 180^\circ \Rightarrow \angle KBC = \angle ADC$
 $\Rightarrow \angle BKC = \angle BAD$

$$\frac{AK}{CK} = \frac{KD}{BK} = \frac{AD}{BC}$$

$$\frac{14}{7} = \frac{x}{10} \quad x = \frac{14 \cdot 10}{7} = 20$$

$$AD = 20$$

127. Сторона квадрата равна 8 корней из 2. Найдите радиус окружности, описанной около этого квадрата.



127) $D = d$ диаметр окружности/диагонали квадрата

$$d = (8\sqrt{2})^2 + (8\sqrt{2})^2 = 2 \cdot (8\sqrt{2})^2 = 2 \cdot 64 \cdot 2$$

$$d = \sqrt{2 \cdot 64 \cdot 2} = 2 \cdot 8 = 16$$

$$D = 2r \quad r = ?$$

$$r = D : 2 = d : 2 = 16 : 2 = 8$$

131. Радиус окружности, описанной около квадрата, равен 22 корня из 2. Найдите длину стороны квадрата.



131) $r = 22\sqrt{2}$ $D = d$

$$D = 22\sqrt{2} \cdot 2 = 44\sqrt{2}$$

$$2a^2 = (44\sqrt{2})^2$$

$$2a^2 = 44^2 \cdot 2 \quad | : 2$$

$$a^2 = 44^2$$

$$a = 44$$

135. Радиус окружности, описанной около квадрата, равен 14. Найдите радиус окружности, вписанной в этот квадрат.



135) $2r = a$

$$a = 14\sqrt{2} \cdot 2 = 28\sqrt{2}$$

$$D = 14 \cdot 2 = 28$$

$$R = 14$$

139. Радиус окружности, описанной около квадрата, равен 6 корня из 2. Найдите радиус окружности, вписанной в этот квадрат.



139) $R = 6\sqrt{2}$

$$D = 2R = 6\sqrt{2} \cdot 2 = 12\sqrt{2}$$

$$a = 12$$

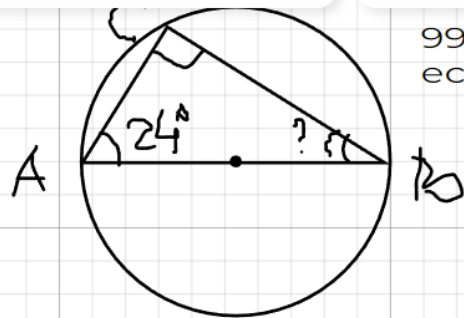
$$r = a : 2 = 12 : 2 = 6$$

sBoard

Описанная...



Поделиться ⚙️



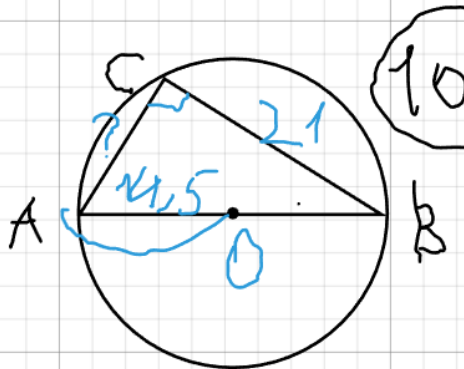
99. Центр окружности, описанной около треугольника ABC, лежит на стороне AB, если угол BAC равен 24° . Ответ дайте в градусах.

$\triangle ABC$ - прямоугольный \Rightarrow угол C = $90^\circ \Rightarrow$ AB - гипотенуза \Rightarrow

$$\angle BAC + \angle ABC = 90^\circ$$

$$\angle ABC = 90^\circ - \angle BAC = 90^\circ - 24^\circ = 66^\circ$$

103. Центр окружности, описанной около треугольника ABC, лежит на стороне AB. Радиус окружности равен 14,5. Найдите BC=21.



103

$\triangle ABC$ - прямоугольный

$$AO = 14,5 \Rightarrow AB = 2AO \Rightarrow AB = 14,5 \cdot 2 = 29$$

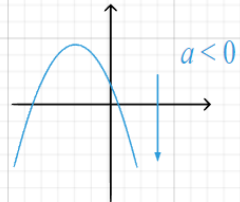
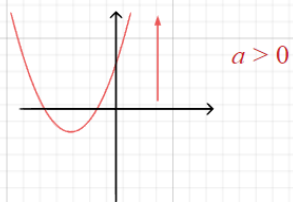
$$AB^2 = AC^2 + BC^2 \Rightarrow AC^2 = AB^2 - BC^2 \Rightarrow$$

$$AC^2 = 29^2 - 21^2 = 841 - 441 = 400 \Rightarrow$$

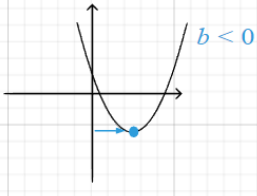
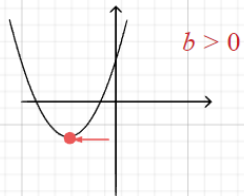
$$AC = \sqrt{400} = 20$$

Активация Windows
Чтобы активировать Windows, перейдите в раздел "Параметры" - 59% + ?

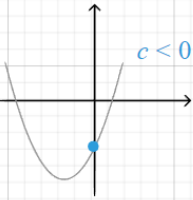
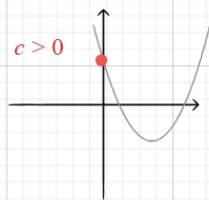
коэффициент «а» отвечает за направление ветвей параболы



Коэффициент «b» отвечает за смещение параболы от центра координат.



Коэффициент «с» указывает, в какой точке парабола пересекает ось Oy.



Установите соответствие и впишите ответ.

На рисунках изображены графики функций вида $y = ax^2 + bx + c$. Установите соответствие между знаками коэффициентов a и c и графиками функций.

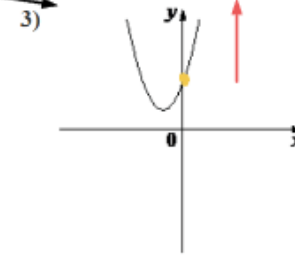
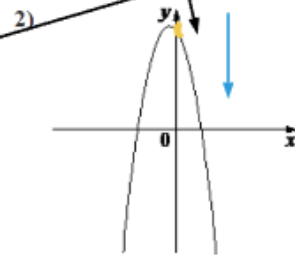
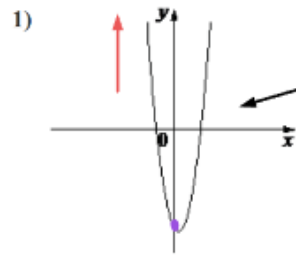
КОЭФФИЦИЕНТЫ

А) $a > 0, c > 0$

Б) $a < 0, c > 0$

В) $a > 0, c < 0$

ГРАФИКИ



В таблице под каждой буквой укажите соответствующий номер.

А	Б	В
3	2	1

The image features two large, thick black L-shaped brackets. One is positioned on the left side, with its vertical bar extending downwards and its horizontal bar extending to the right. The other is on the right side, with its vertical bar extending upwards and its horizontal bar extending to the left. These brackets frame the central text.

**СПАСИБО ЗА
ВНИМАНИЕ**